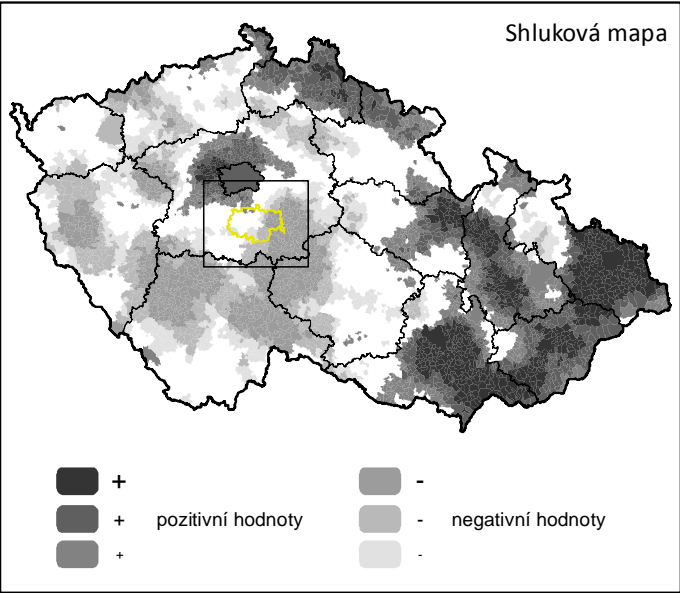
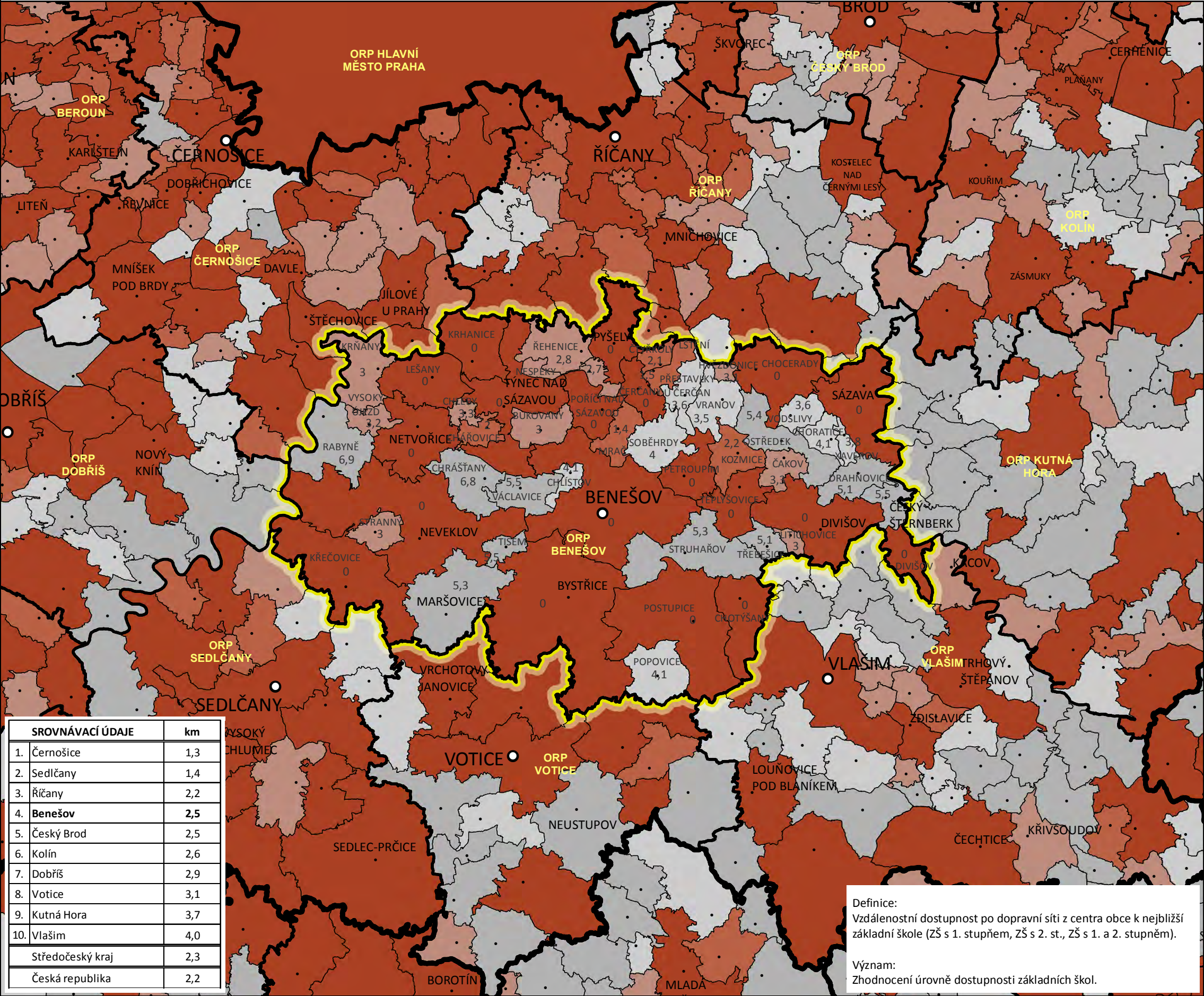


# 3.3.2 DOSTUPNOST ZÁKLADNÍCH ŠKOL

## ORP Benešov

### VYBAVENOST SLUŽBAMI - VZDĚLÁVACÍ SYSTÉM



#### Dostupnost [km]

- 0 (zařízení v obci)
- 0,1 - 2,5
- 2,6 - 3,5
- 3,6 - 4,5
- 4,6 - 16,8

#### Administrativní členění

- hranice ORP Benešov
- hranice kraje
- hranice obce s rozšířenou působností
- hranice obce

#### Sídla

- krajské město
- obec s rozšířenou působností
- ostatní obce

0 5 10 km

Definice:  
Vzdálenostní dostupnost po dopravní síti z centra obce k nejbližší základní škole (ZŠ s 1. stupněm, ZŠ s 2. st., ZŠ s 1. a 2. stupněm).

Význam:  
Zhodnocení úrovně dostupnosti základních škol.

Zdroje použitých dat:  
ČSÚ - MOS; prosinec 2011  
ŘSD; červen 2013



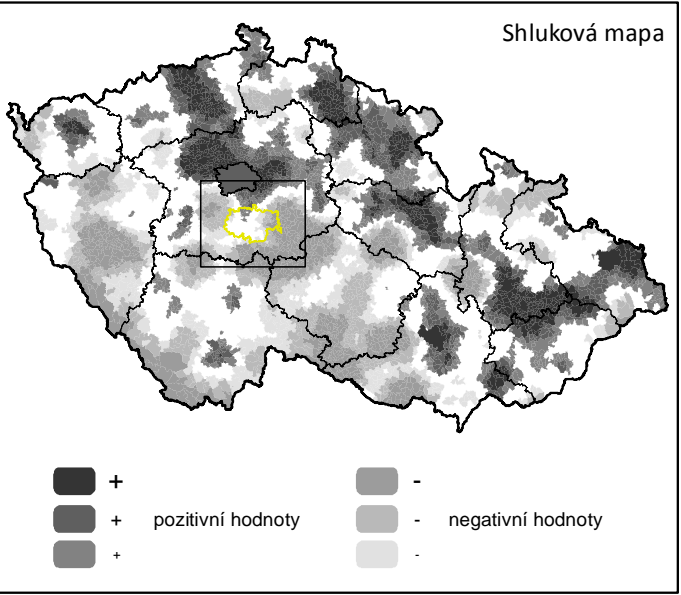
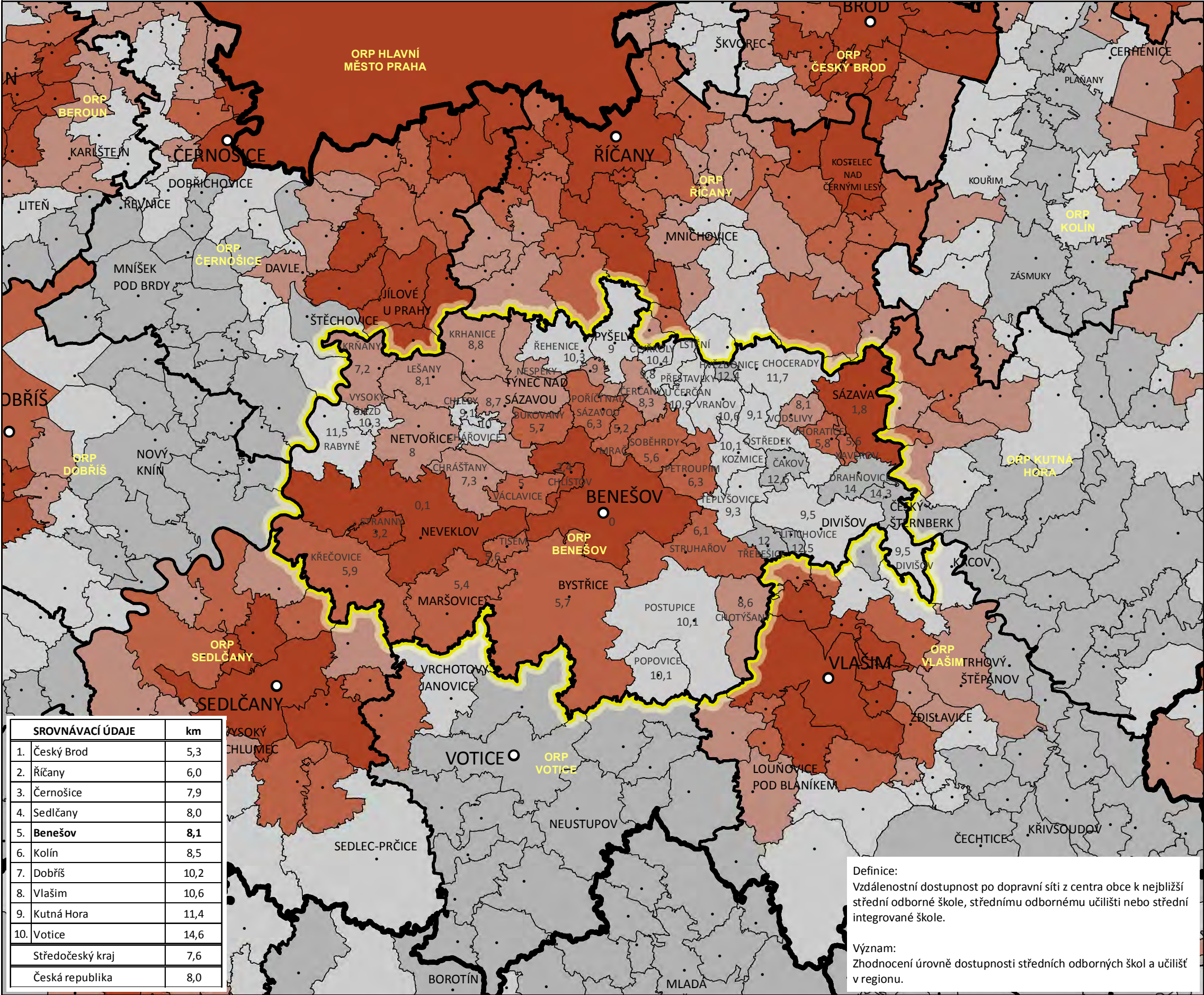
Zhotovitel:  
EKOTOXA s.r.o.; duben 2014



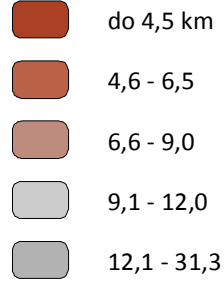
### 3.3.3 DOSTUPNOST STŘEDNÍCH ODBORNÝCH ŠKOL, ODBORNÝCH UČILIŠŤ A INTEGROVANÝCH ŠKOL

#### ORP Benešov

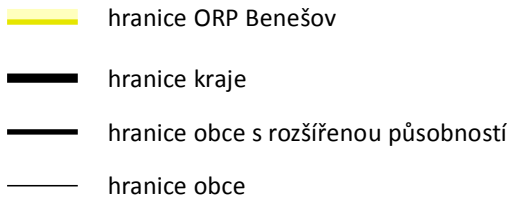
#### VYBAVENOST SLUŽBAMI - VZDĚLÁVACÍ SYSTÉM



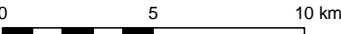
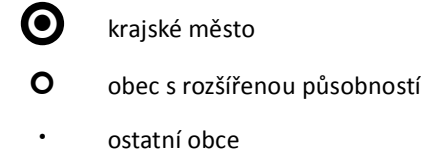
#### Dostupnost [km]



#### Administrativní členění



#### Sídla



Zdroje použitých dat:  
MŠMT - REJSTŘÍK ŠKOL; prosinec 2013  
ŘSD; červen 2013



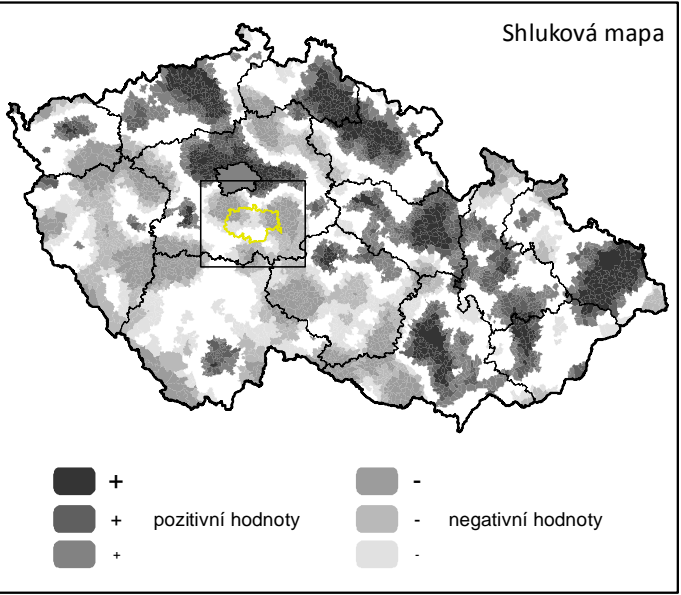
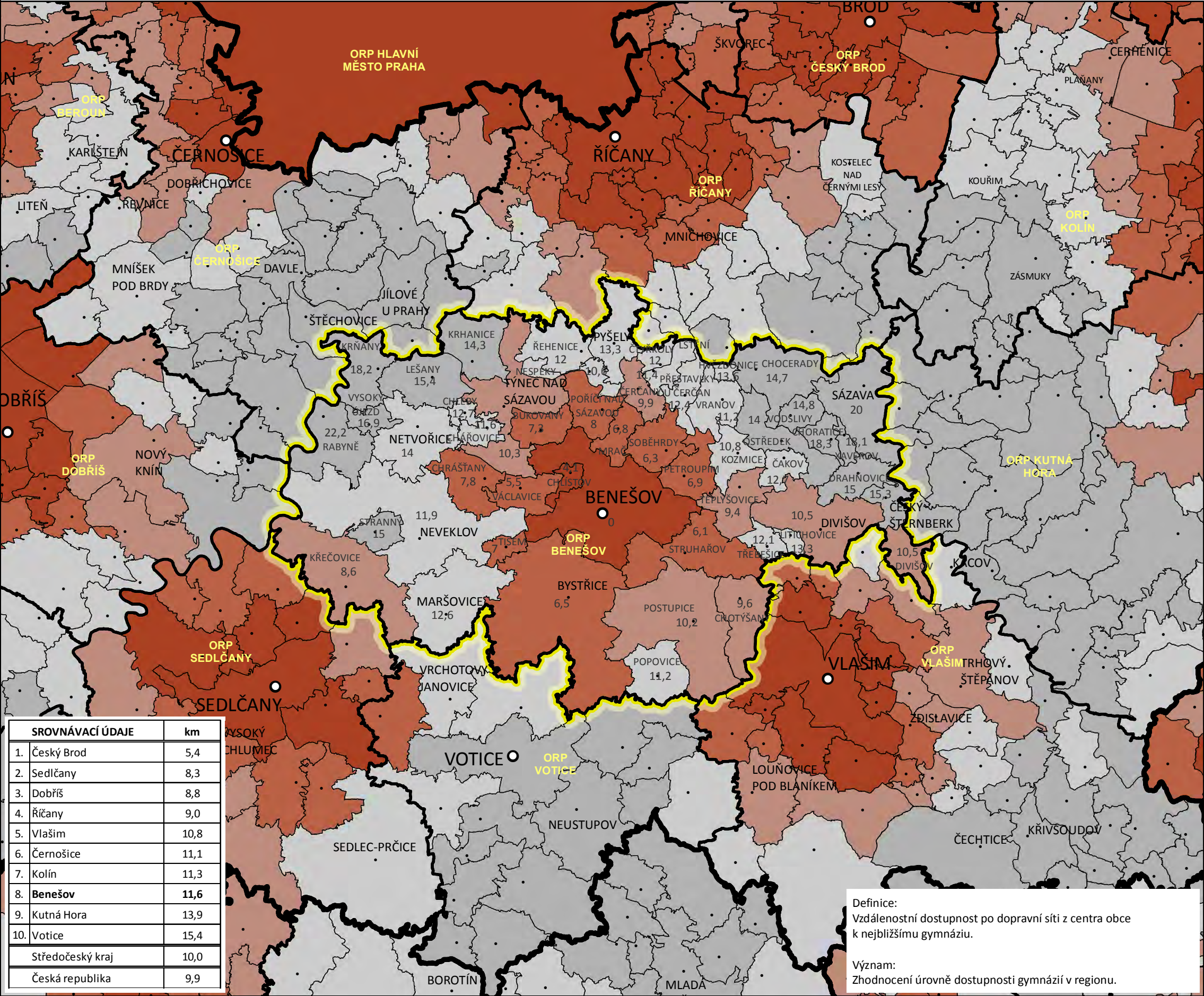
Zhotovitel:  
EKOTOXA s.r.o.; duben 2014



# 3.3.4 DOSTUPNOST GYMNÁZIÍ

## ORP Benešov

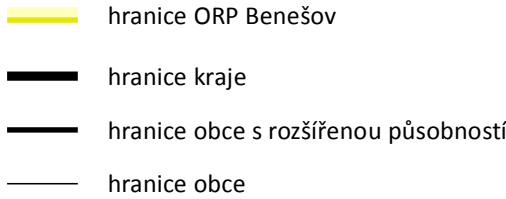
### VYBAVENOST SLUŽBAMI - VZDĚLÁVACÍ SYSTÉM



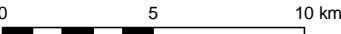
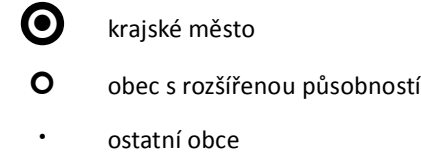
#### Dostupnost [km]



#### Administrativní členění



#### Sídla



Zdroje použitých dat:  
MŠMT - REJSTŘÍK ŠKOL; prosinec 2013  
ŘSD; červen 2013



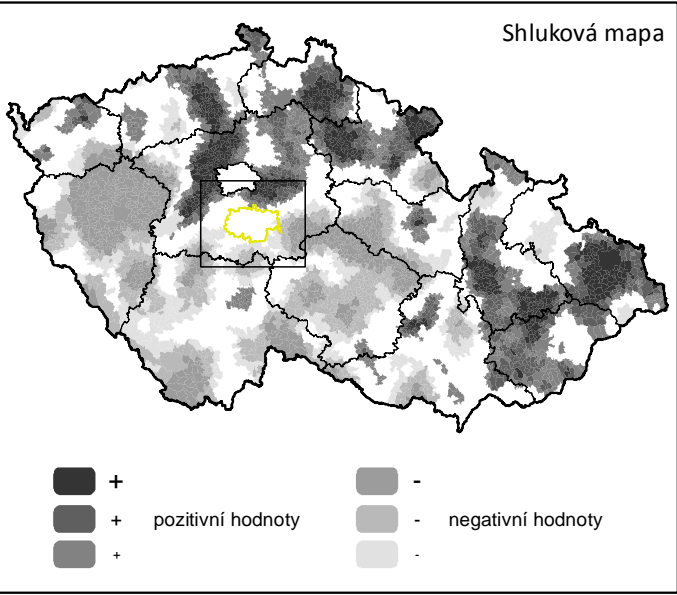
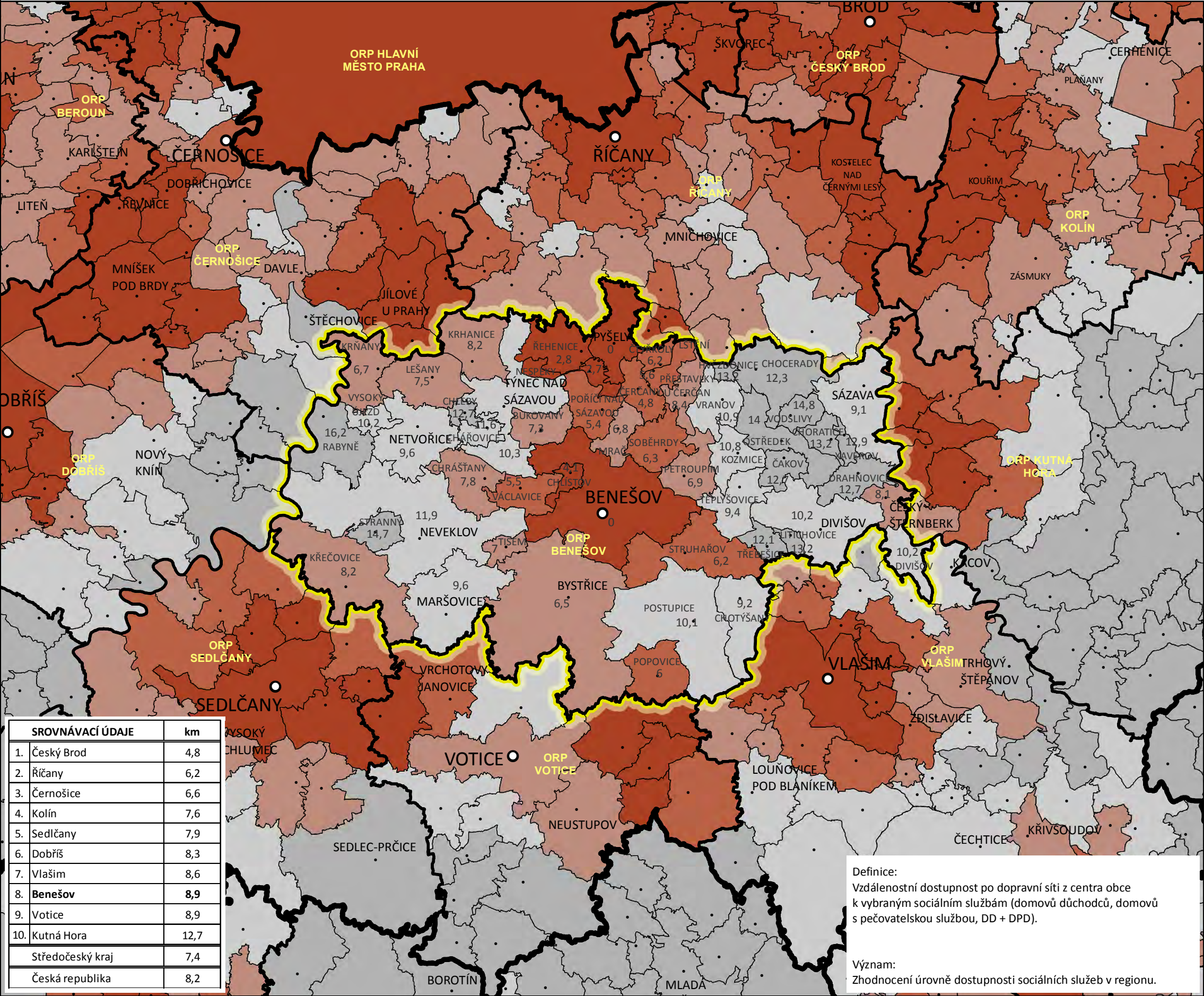
Zhotovitel:  
EKOTOXA s.r.o.; duben 2014



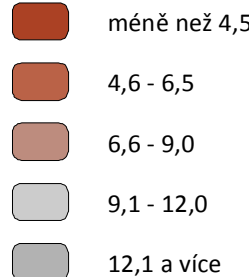
# 3.4.1 DOSTUPNOST VÝZNAMNÝCH SOCIÁLNÍCH SLUŽEB PRO SENIORY

## ORP Benešov

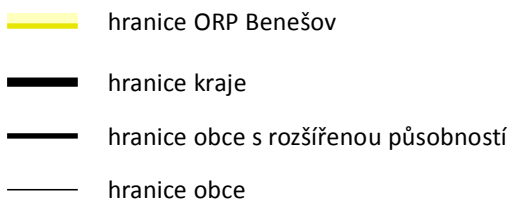
### VYBAVENOST SLUŽBAMI - SOCIÁLNÍ SYSTÉM



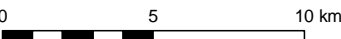
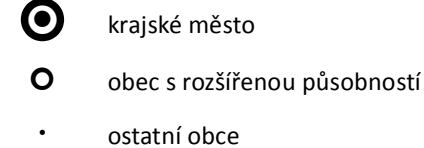
#### Dostupnost [km]



#### Administrativní členění



#### Sídla



Zdroje použitých dat:  
ČSÚ - MOS; prosinec 2006, 2010 a 2012  
ŘSD; červen 2013



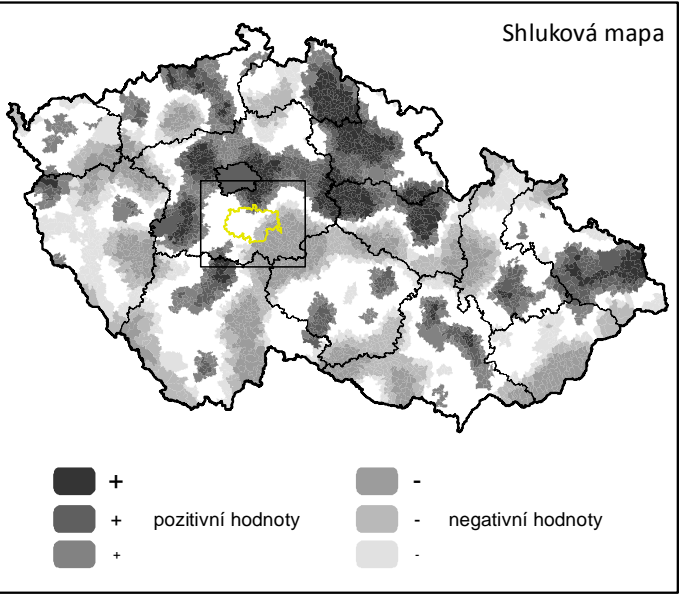
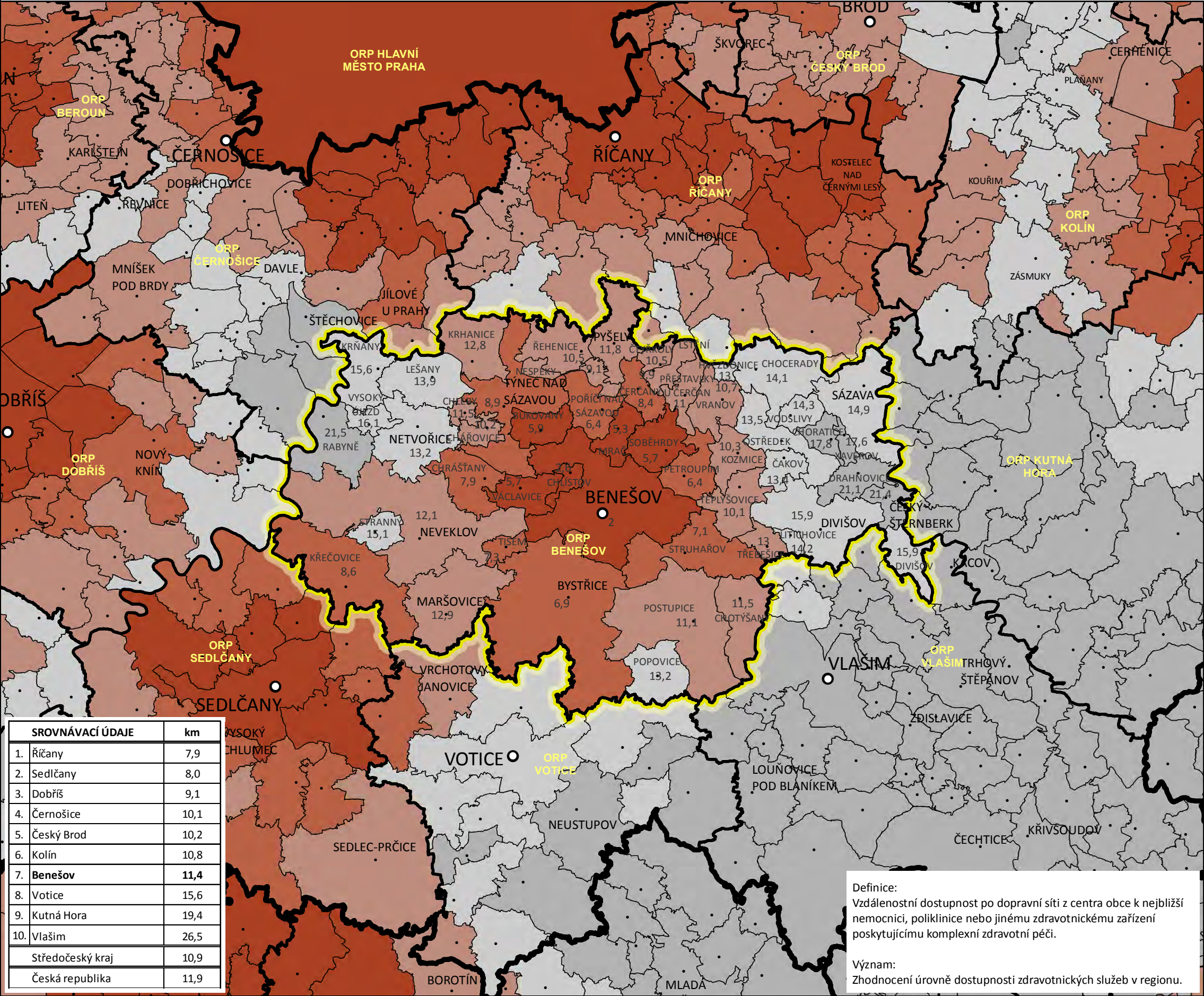
Zhotovitel:  
EKOTOXA s.r.o.; duben 2014



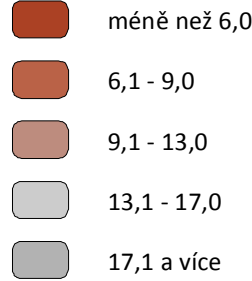
# 3.5.1 DOSTUPNOST ZAŘÍZENÍ POSKYTUJÍCÍCH KOMPLEXNÍ ZDRAVOTNÍ PÉČI

## ORP Benešov

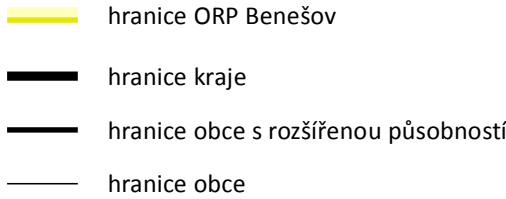
### VYBAVENOST SLUŽBAMI - ZDRAVOTNICTVÍ



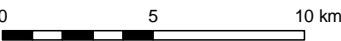
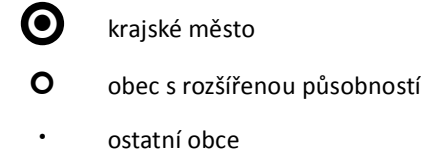
#### Dostupnost [km]



#### Administrativní členění



#### Sídla



Zdroje použitých dat:  
MZd - ÚZIS; prosinec 2013  
ŘSD; červen 2013



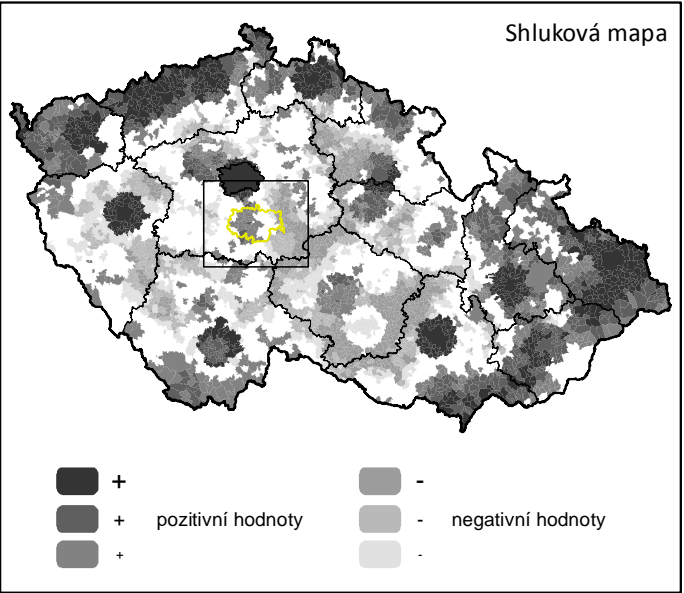
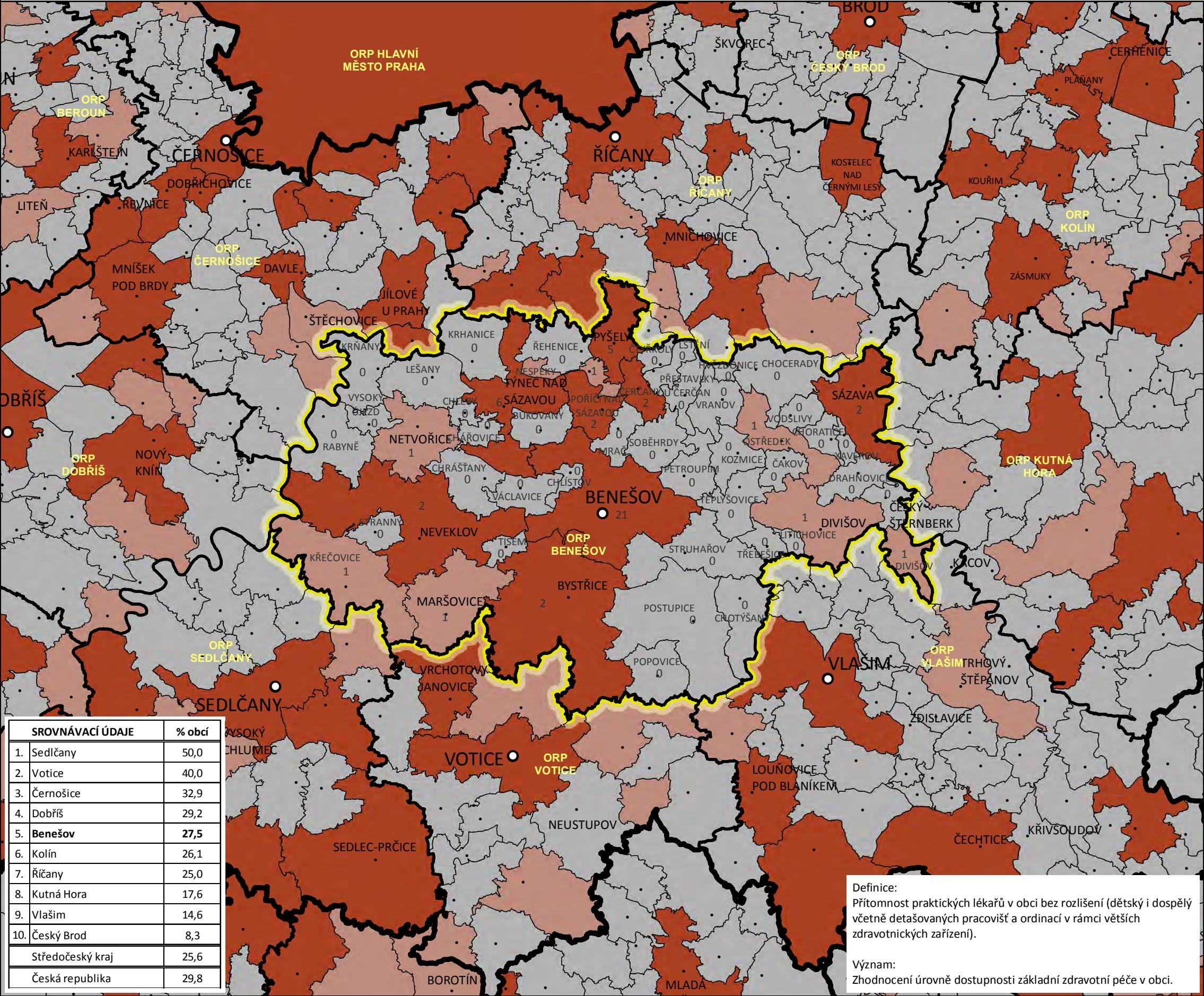
Zhotovitel:  
EKOTOXA s.r.o.; duben 2014



# 3.5.2 VYBAVENOST ORDINACÍ PRAKTICKÉHO LÉKAŘE

## ORP Benešov

### VYBAVENOST SLUŽBAMI - ZDRAVOTNICTVÍ



#### Přítomnost praktického lékaře [počet]

- 2 a více
- 1
- bez praktického lékaře

#### Administrativní členění

- hranice ORP Benešov
- hranice kraje
- hranice obce s rozšířenou působností
- hranice obce

#### Sídla

- krajské město
- obec s rozšířenou působností
- ostatní obce

0 5 10 km

Definice:  
Přítomnost praktických lékařů v obci bez rozlišení (dětský i dospělý včetně detašovaných pracovišť a ordinací v rámci větších zdravotnických zařízení).

Význam:  
Zhodnocení úrovně dostupnosti základní zdravotní péče v obci.

Zdroje použitých dat:  
MZd - ÚZIS; prosinec 2013



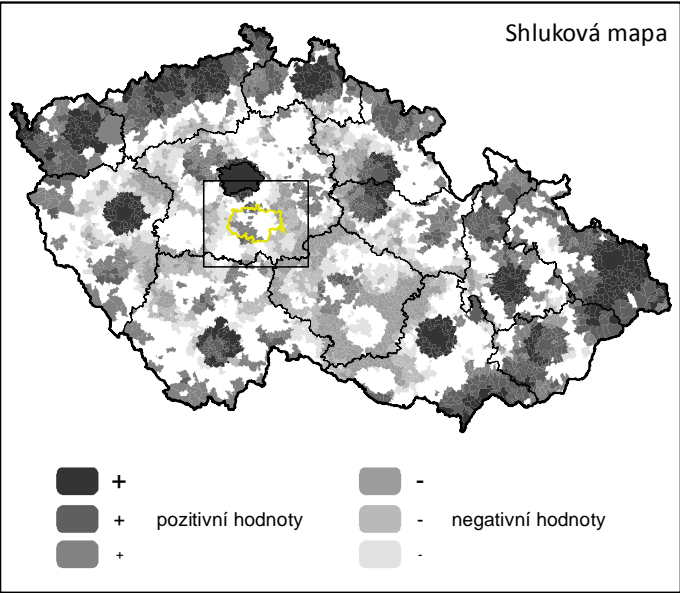
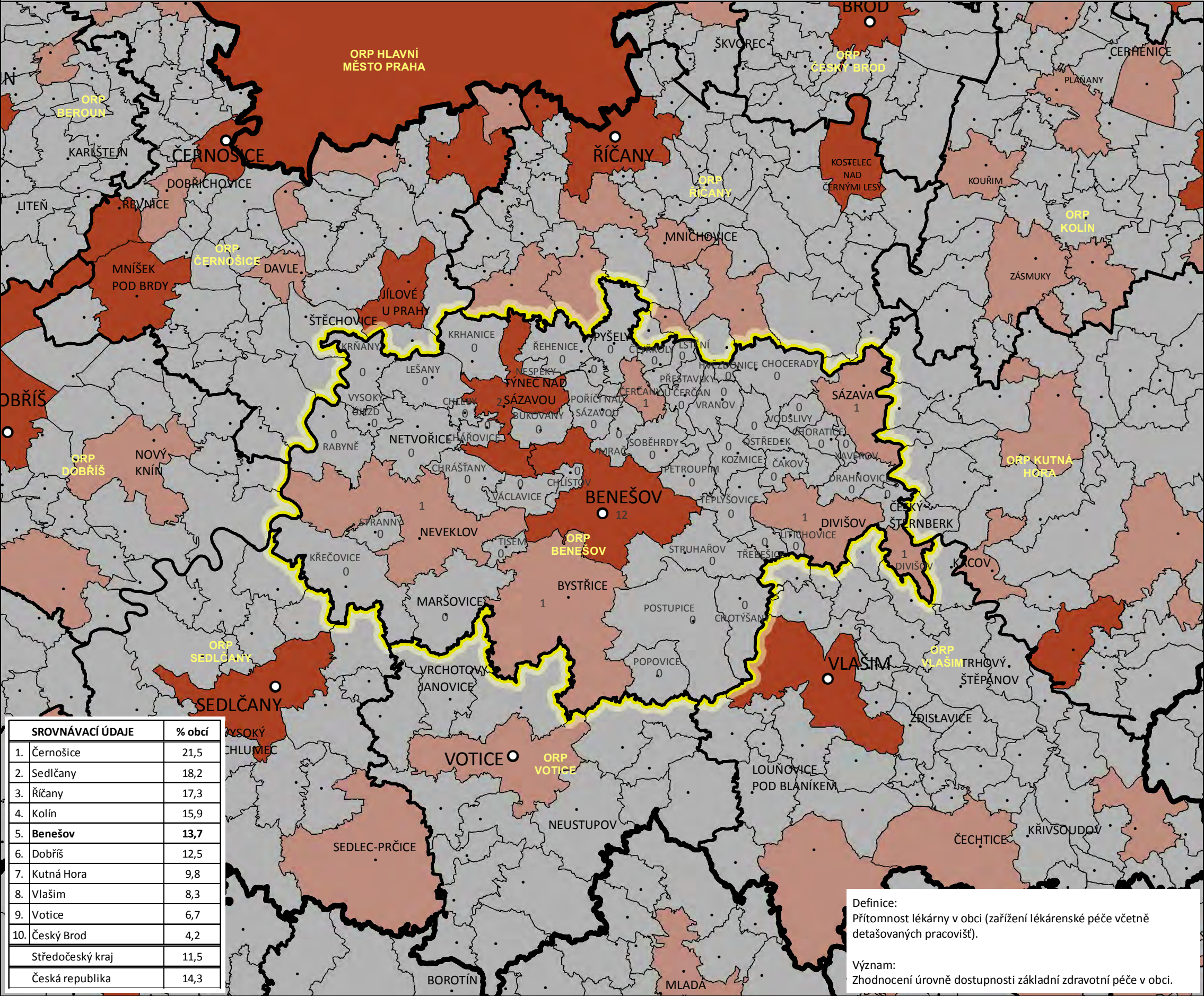
Zhotovitel:  
EKOTOXA s.r.o.; duben 2014



# 3.5.3 VYBAVENOST LÉKÁRNOU

## ORP Benešov

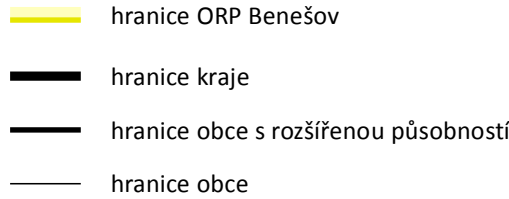
### VYBAVENOST SLUŽBAMI - ZDRAVOTNICTVÍ



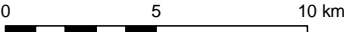
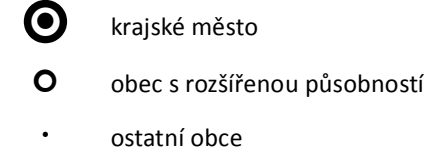
#### Přítomnost v obci [počet]



#### Administrativní členění



#### Sídla



Definice:  
Přítomnost lékárny v obci (zařízení lékárenské péče včetně detašovaných pracovišť).

Význam:  
Zhodnocení úrovně dostupnosti základní zdravotní péče v obci.

Zdroje použitých dat:  
ČSÚ - MOS; prosinec 2012



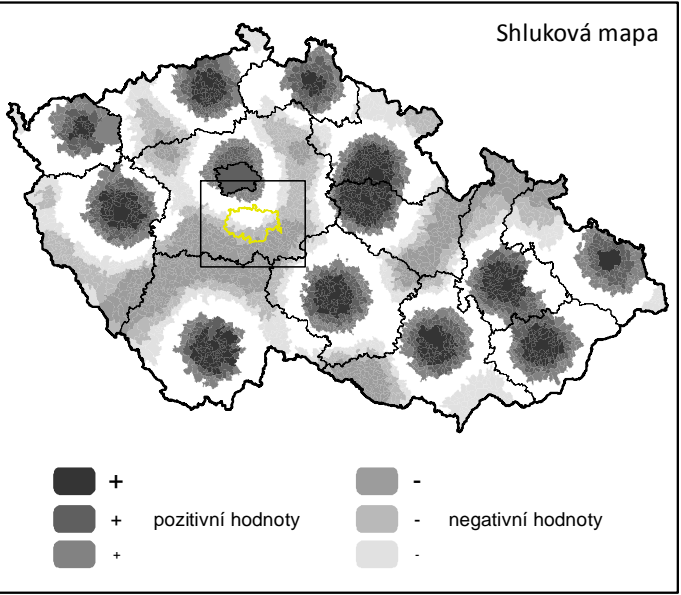
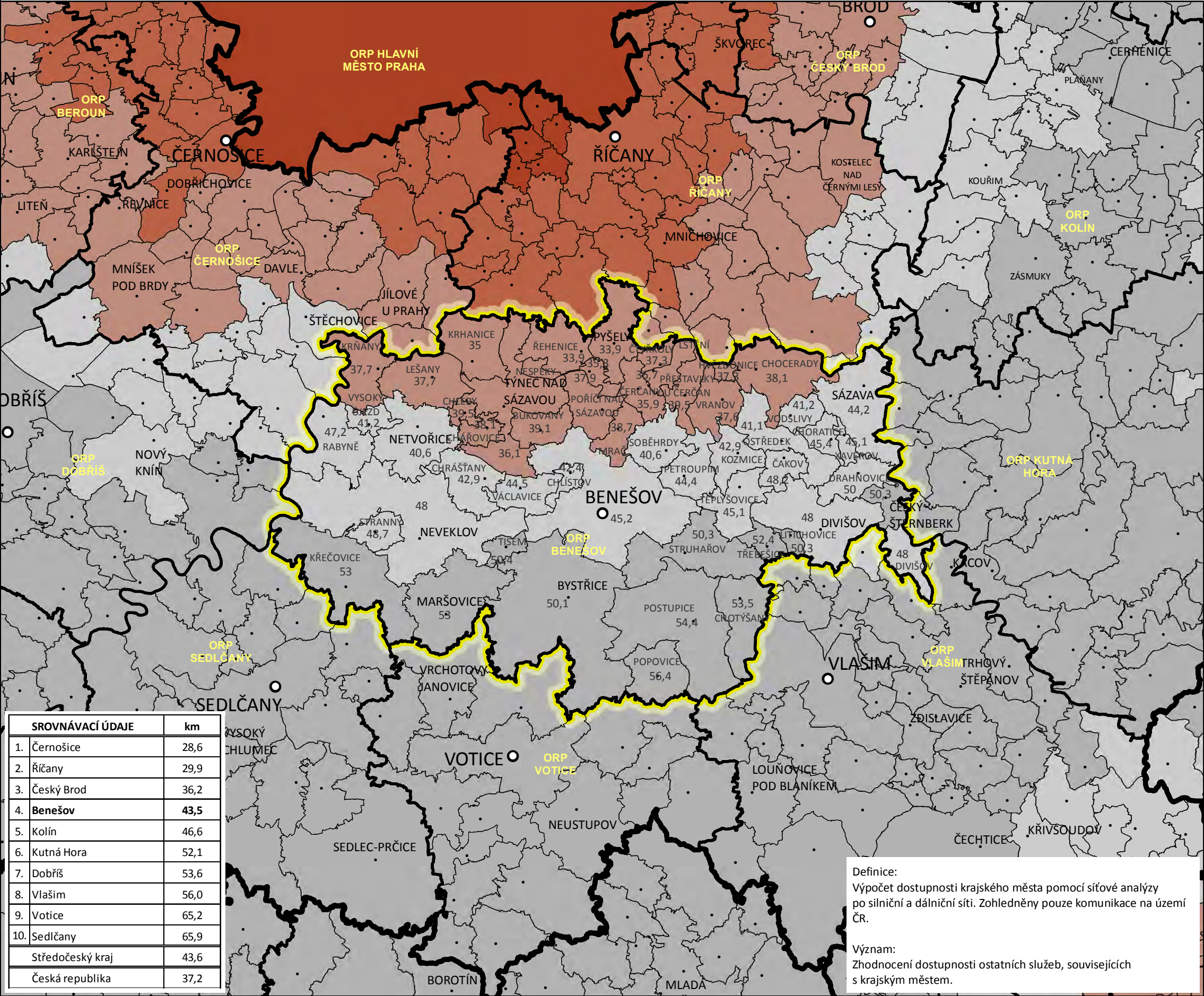
Zhotovitel:  
EKOTOXA s.r.o.; duben 2014



# 3.6.1 DOSTUPNOST KRAJSKÉHO MĚSTA

## ORP Benešov

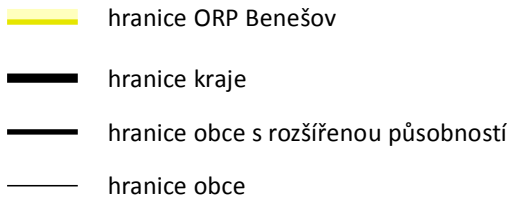
VYBAVENOST SLUŽBAMI - OBCHOD, ZÁSODOVÁNÍ A JINÉ SLUŽBY



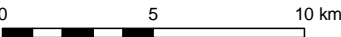
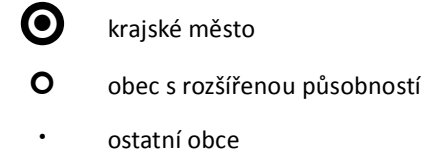
### Dostupnost [km]



### Administrativní členění



### Sídla



Definice:  
Výpočet dostupnosti krajského města pomocí síťové analýzy po silniční a dálniční síti. Zohledněny pouze komunikace na území ČR.

Význam:  
Zhodnocení dostupnosti ostatních služeb, souvisejících s krajským městem.

Zdroje použitých dat:  
ArcDATA - ArcČR; listopad 2013  
ŘSD; červen 2013



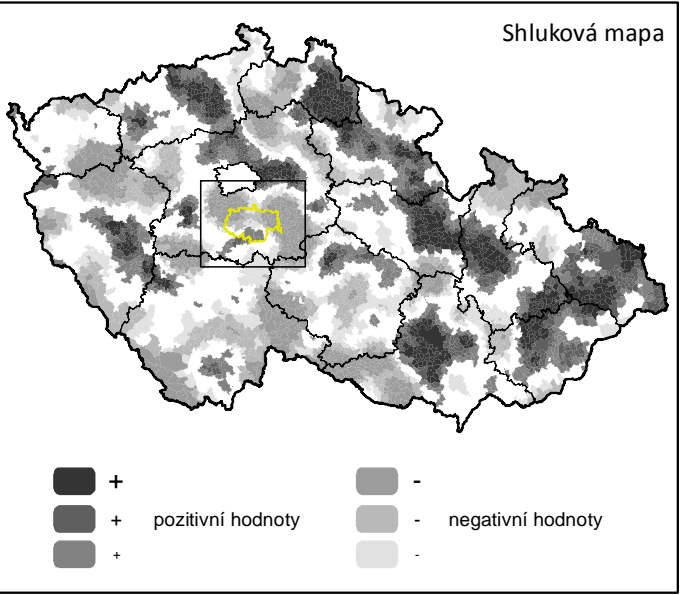
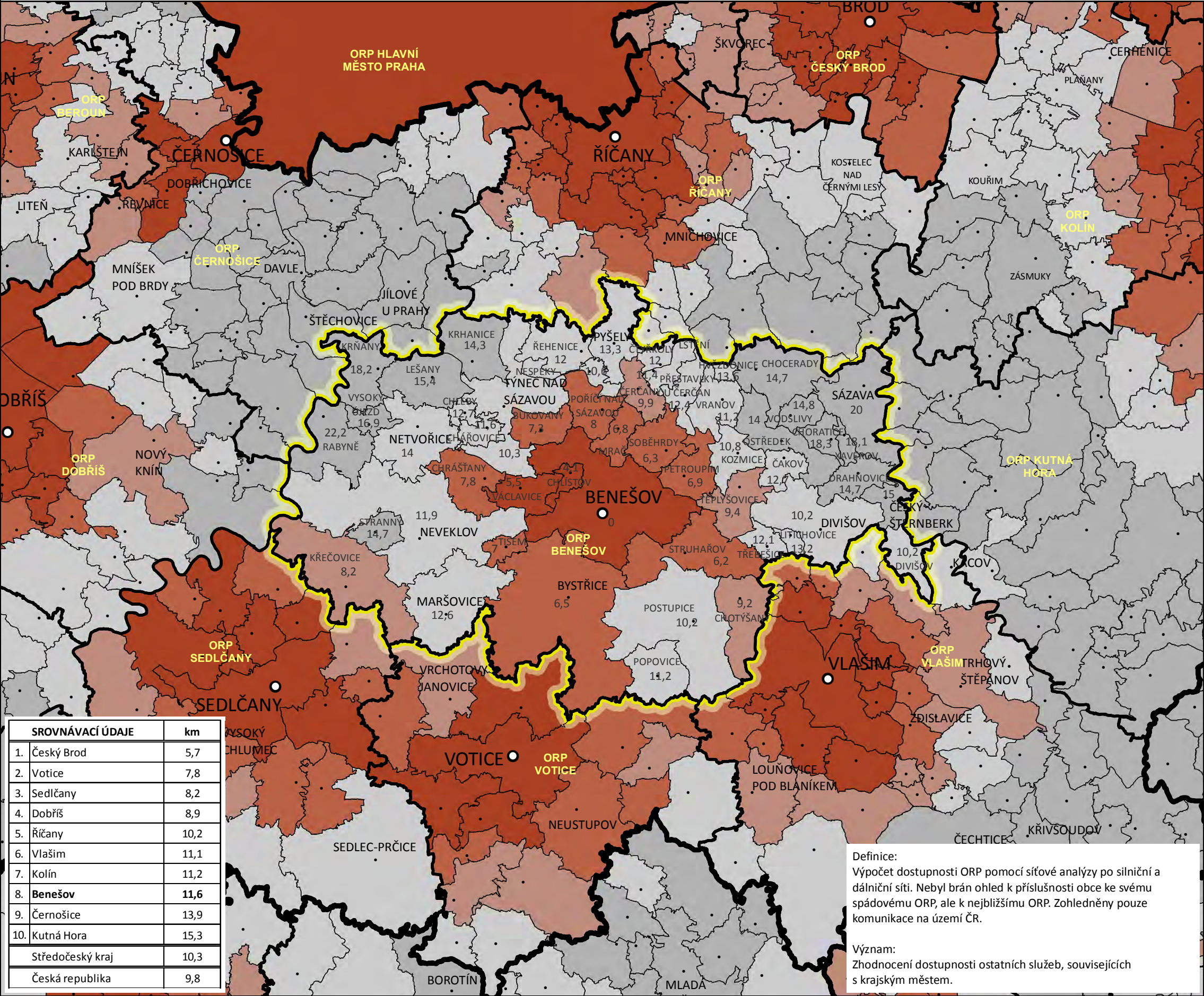
Zhotovitel:  
EKOTOXA s.r.o.; duben 2014



# 3.6.2 DOSTUPNOST OBCE S ROZŠÍŘENOU PŮSOBNOSTÍ

## ORP Benešov

VYBAVENOST SLUŽBAMI - OBCHOD, ZÁSODOVÁNÍ A JINÉ SLUŽBY



### Dostupnost [km]

- méně než 6,0
- 6,1 - 8,0
- 8,1 - 10,0
- 10,1 - 14,0
- 14,1 a více

### Administrativní členění

- hranice ORP Benešov
- hranice kraje
- hranice obce s rozšířenou působností
- hranice obce

### Sídla

- krajské město
- obec s rozšířenou působností
- ostatní obce

0 5 10 km

Zdroje použitých dat:  
ArcDATA - ArcČR; listopad 2013  
ŘSD; červen 2013



Zhotovitel:  
EKOTOXA s.r.o.; duben 2014

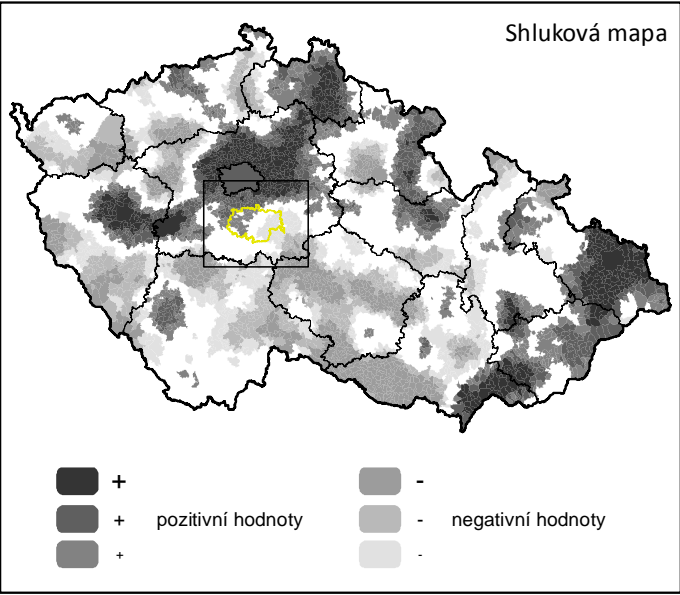
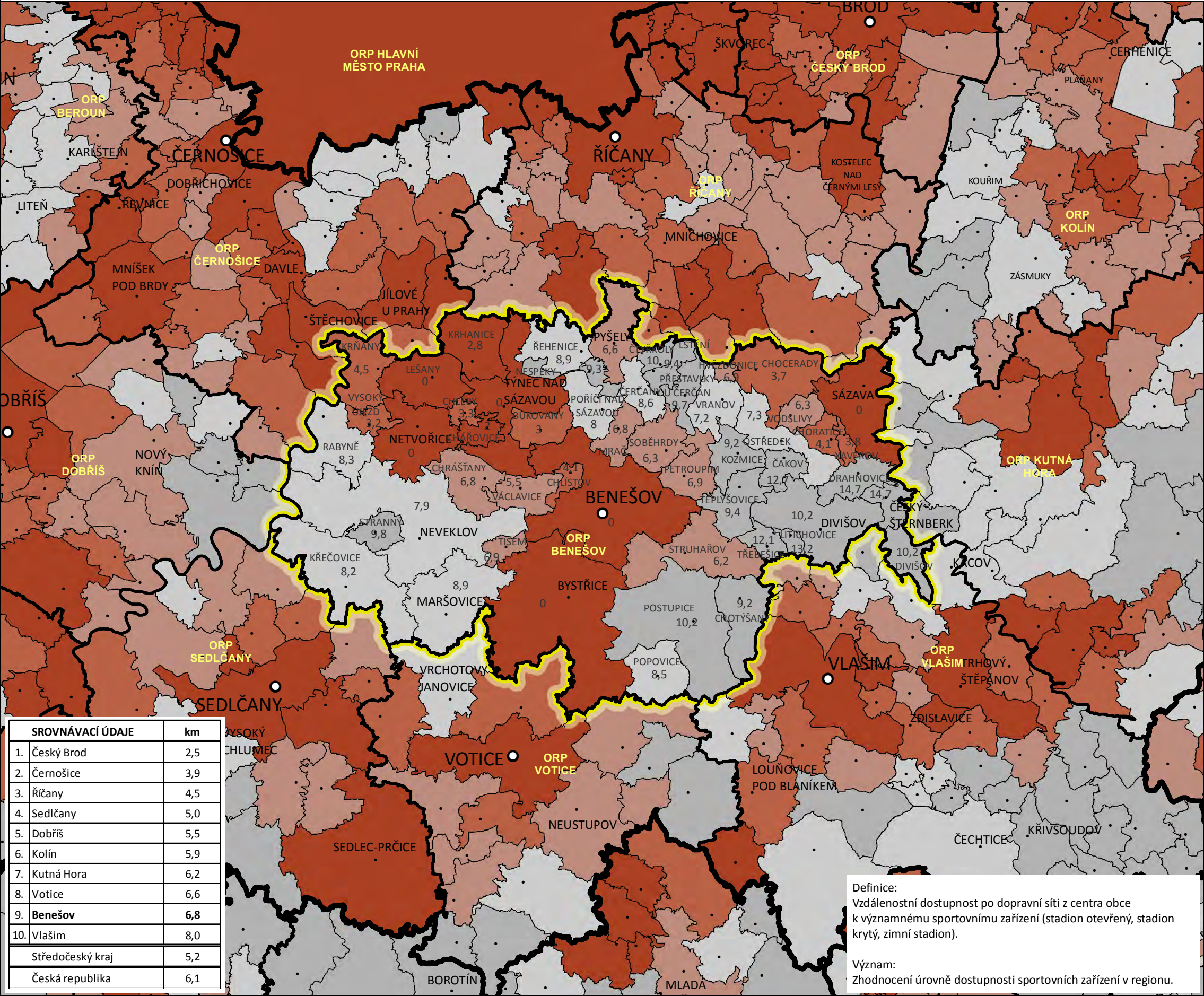
SROVNÁVACÍ ÚDAJE	km
1. Český Brod	5,7
2. Votice	7,8
3. Sedlčany	8,2
4. Dobříš	8,9
5. Říčany	10,2
6. Vlašim	11,1
7. Kolín	11,2
8. Benešov	11,6
9. Černošice	13,9
10. Kutná Hora	15,3
Středočeský kraj	10,3
Česká republika	9,8



# 3.7.1 DOSTUPNOST VÝZNAMNÝCH SPORTOVNÍCH ZAŘÍZENÍ I

## ORP Benešov

### VYBAVENOST SLUŽBAMI - VOLNOČASOVÁ INFRASTRUKTURA



#### Dostupnost [km]

- méně než 3,0
- 3,1 - 5,0
- 5,1 - 7,0
- 7,1 - 9,0
- 9,1 a více

#### Administrativní členění

- hranice ORP Benešov
- hranice kraje
- hranice obce s rozšířenou působností
- hranice obce

#### Sídla

- krajské město
- obec s rozšířenou působností
- ostatní obce

0 5 10 km

Definice:  
Vzdálenostní dostupnost po dopravní síti z centra obce  
k významnému sportovnímu zařízení (stadion otevřený, stadion  
krytý, zimní stadion).

Význam:  
Zhodnocení úrovně dostupnosti sportovních zařízení v regionu.

Zdroje použitých dat:  
ČSÚ - MOS; prosinec 2006  
ŘSD; červen 2013



Zhotovitel:  
EKOTOXA s.r.o.; duben 2014