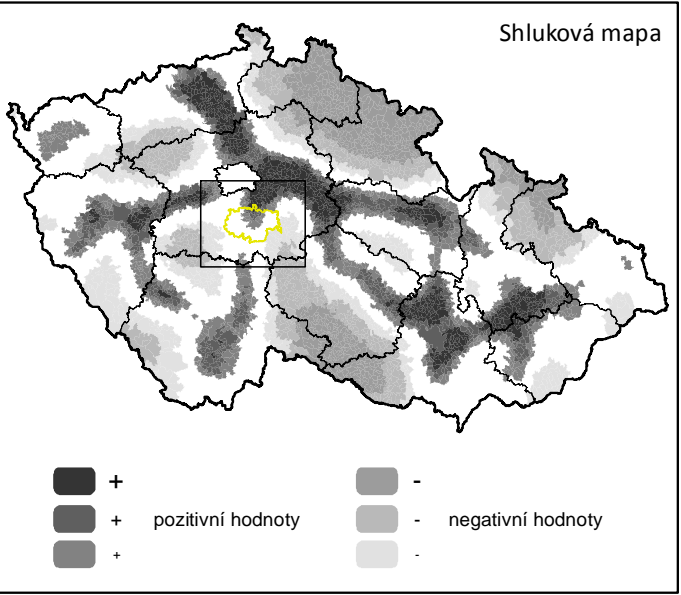
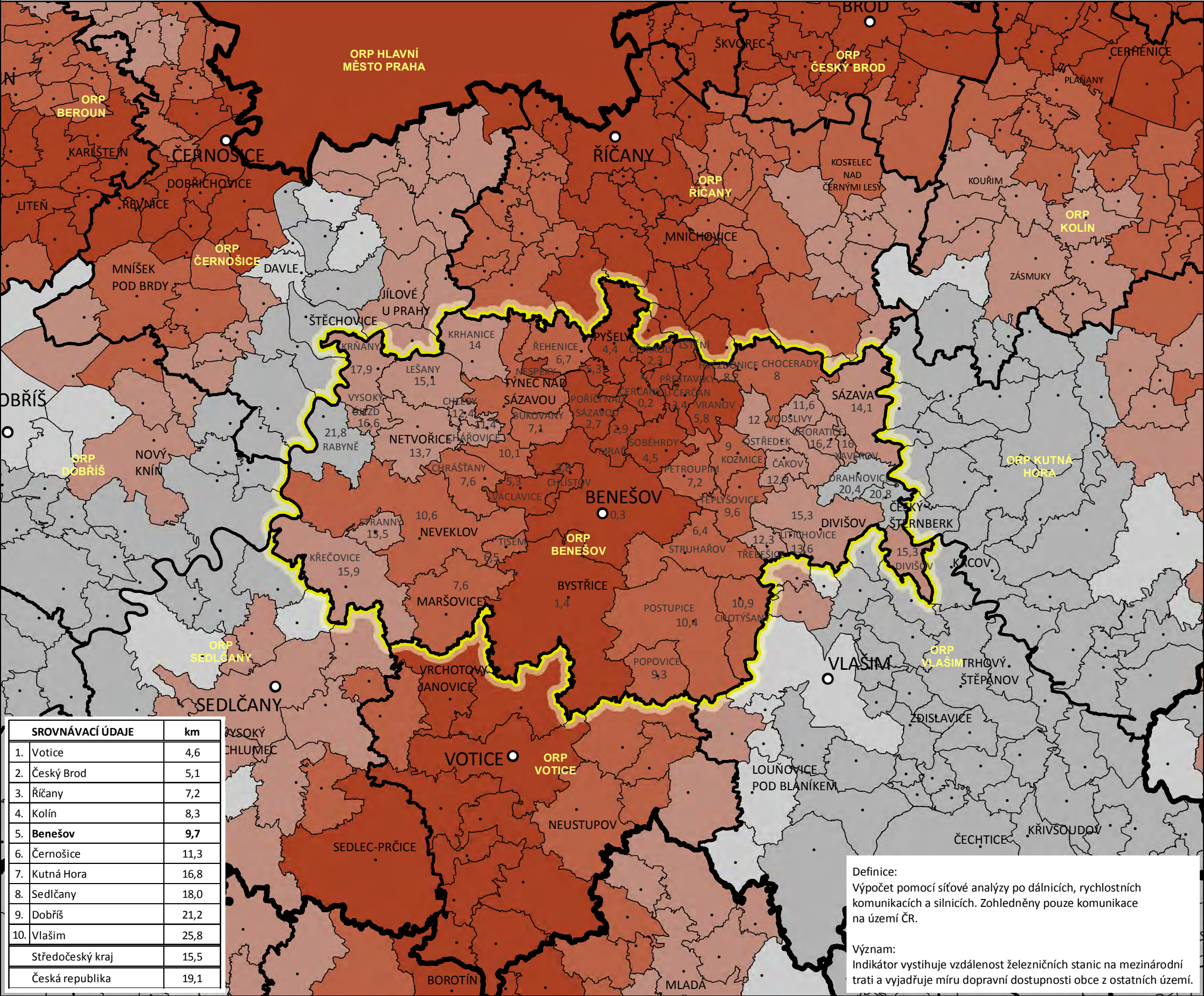


3.1.3 DOSTUPNOST ŽELEZNIČNÍCH STANIC NA MEZINÁRODNÍ TRATI

ORP Benešov

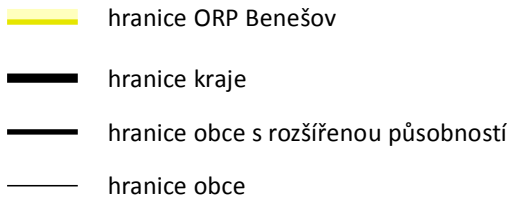
DOPRAVNÍ INFRASTRUKTURA A OBSLUHA



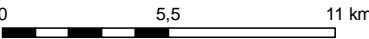
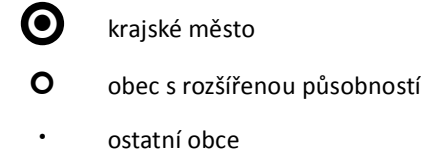
Dostupnost [km]



Administrativní členění



Sídla



Zdroje použitých dat:
ArcDATA - ArcČR; listopad 2013
ŘSD; červen 2013

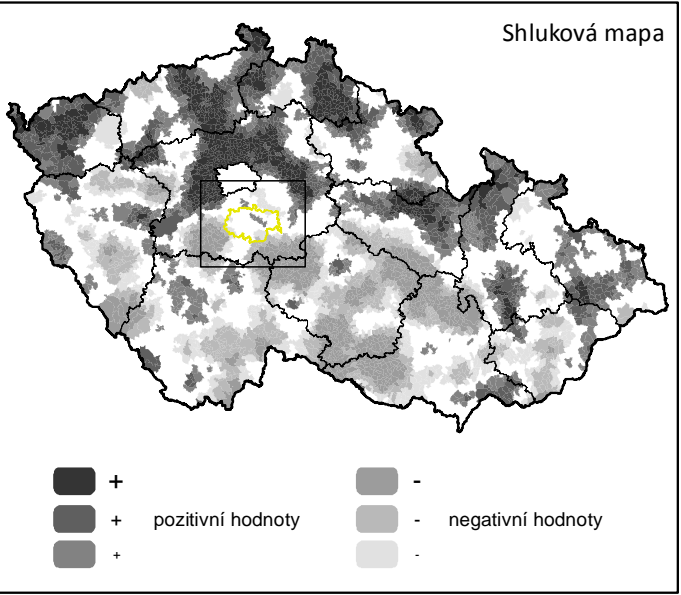
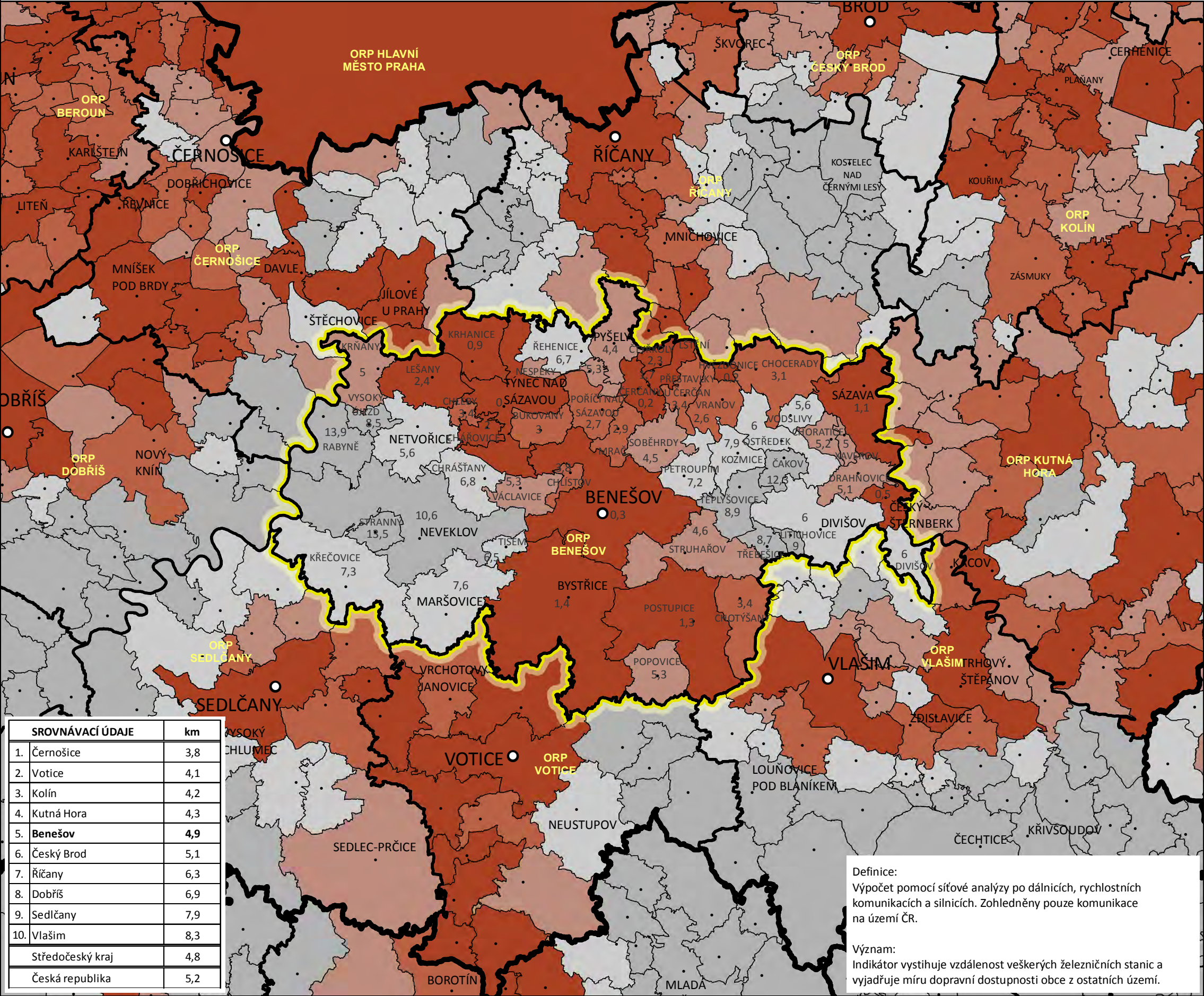


Zhotovitel:
EKOTOXA s.r.o.; duben 2014

3.1.4 DOSTUPNOST ŽELEZNIČNÍCH STANIC

ORP Benešov

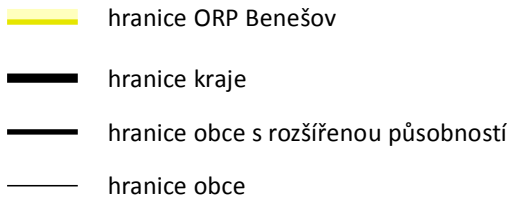
DOPRAVNÍ INFRASTRUKTURA A OBSLUHA



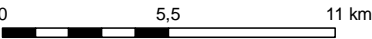
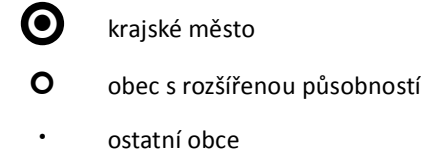
Dostupnost [km]



Administrativní členění



Sídla



Zdroje použitých dat:
ArcDATA - ArcČR; listopad 2013
ŘSD; červen 2013

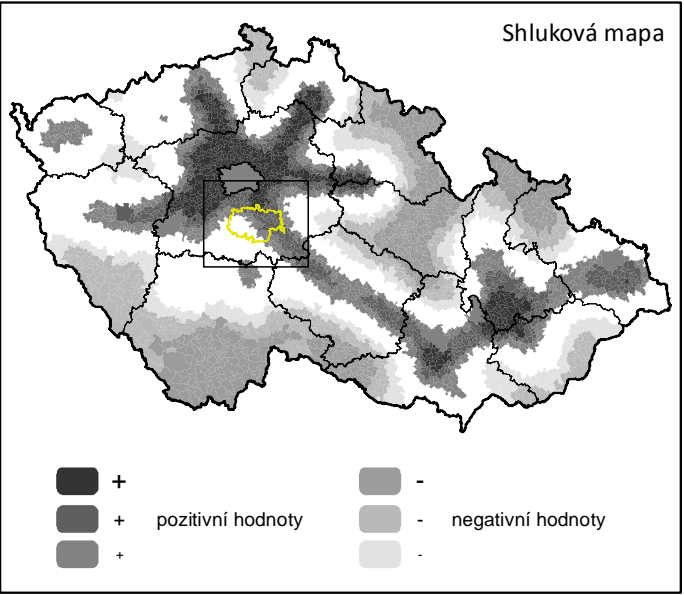
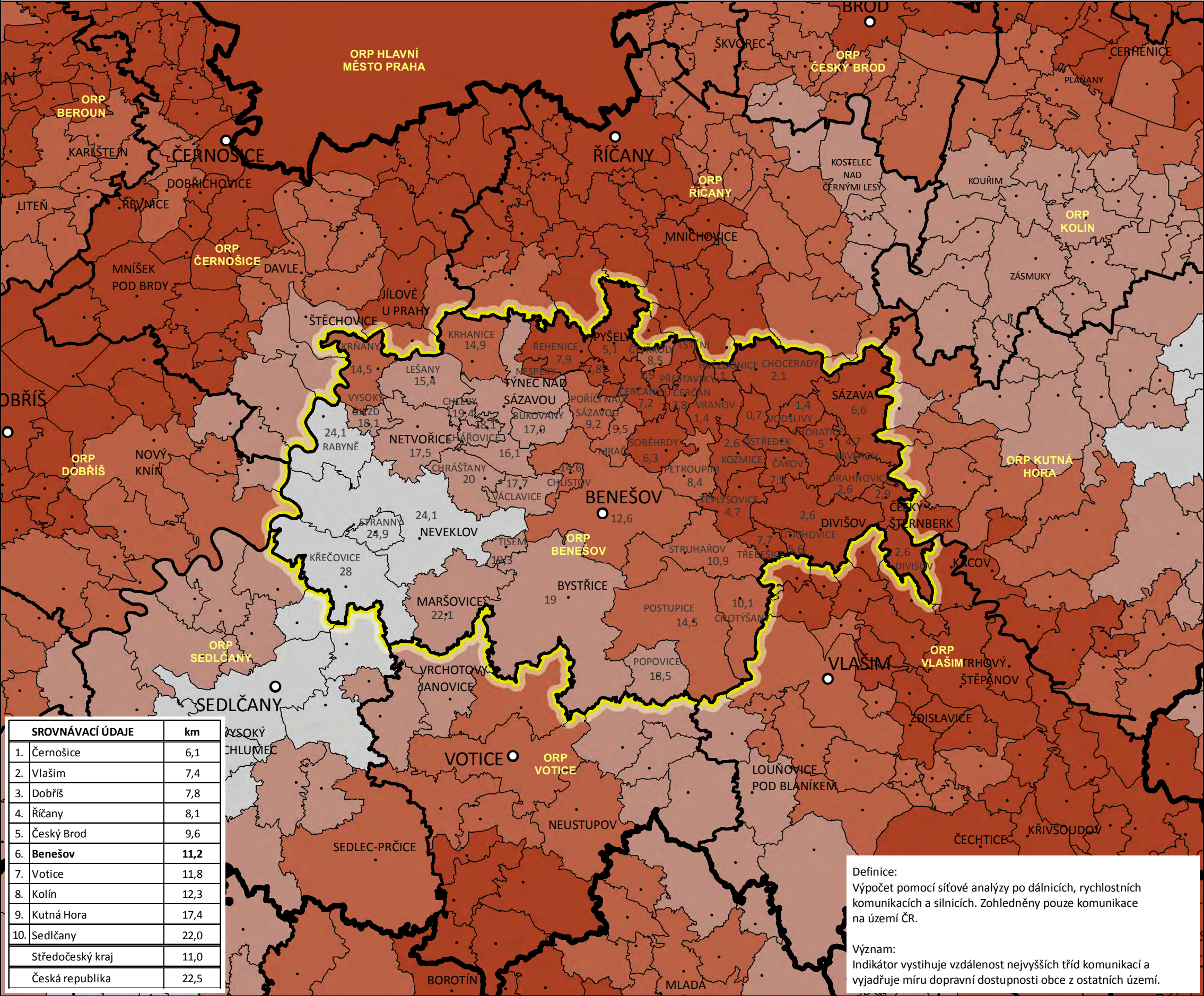


Zhotovitel:
EKOTOXA s.r.o.; duben 2014

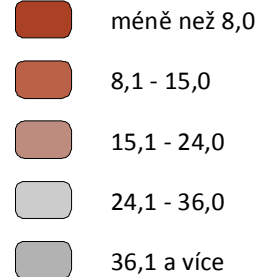
3.1.5 DOSTUPNOST ÚZEMÍ Z DÁLNIC, RYCHLOSTNÍCH KOMUNIKACÍ

ORP Benešov

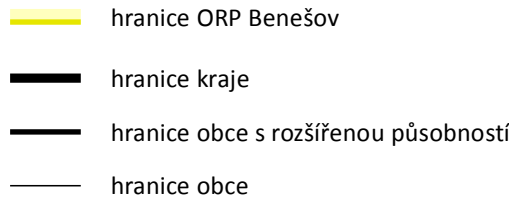
DOPRAVNÍ INFRASTRUKTURA A OBSLUHA



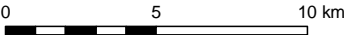
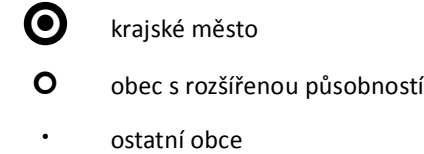
Dostupnost [km]



Administrativní členění



Sídla



Zdroje použitých dat:
ArcDATA - ArcČR; listopad 2013
ŘSD; červen 2013

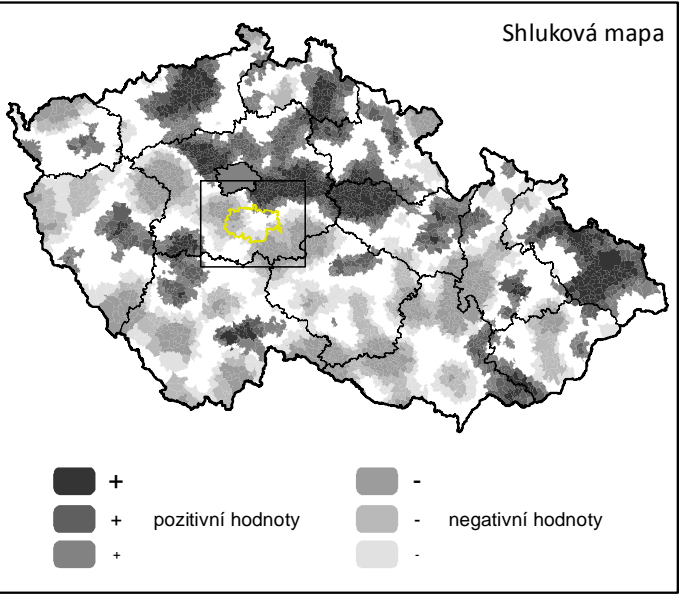
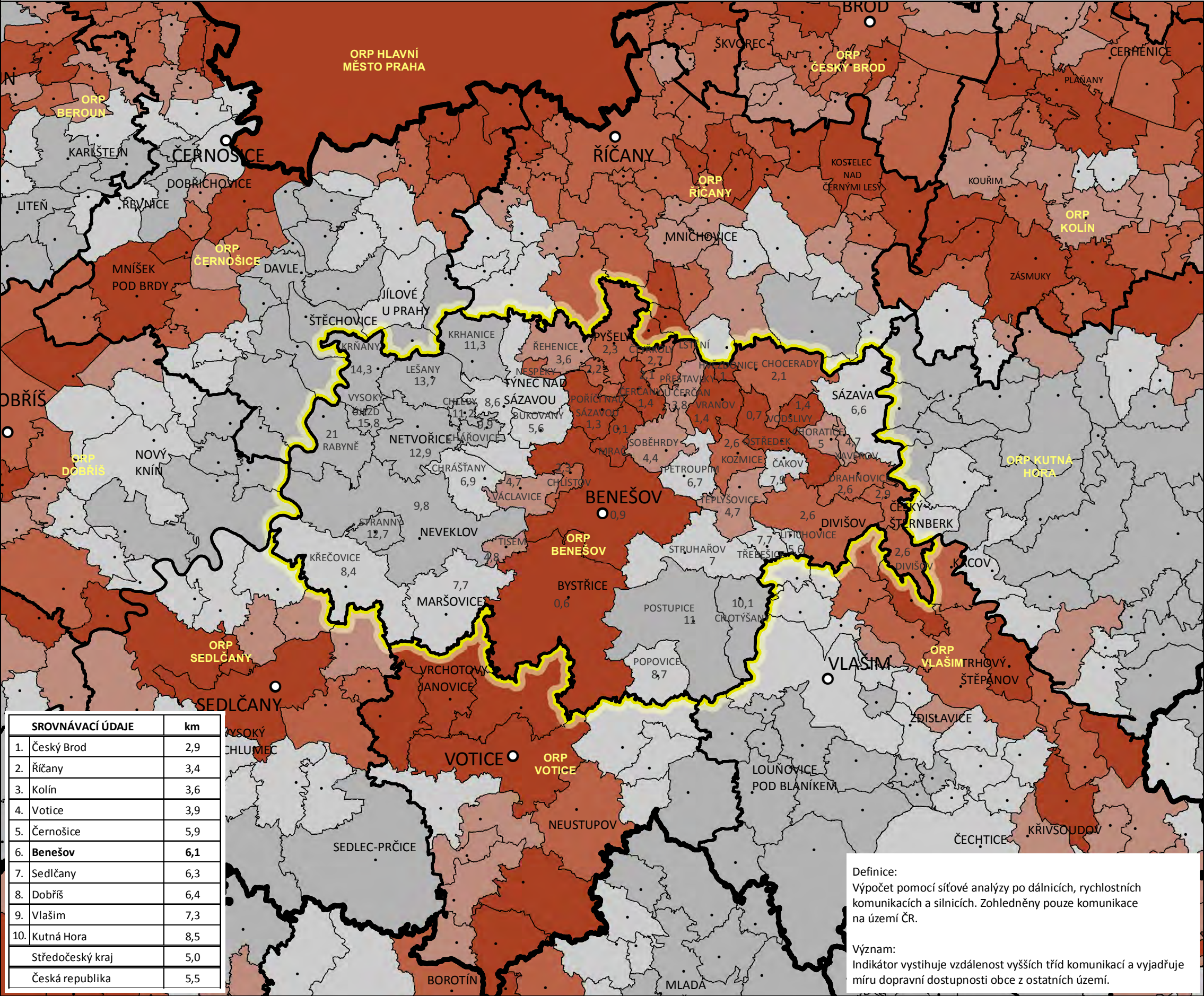


Zhotovitel:
EKOTOXA s.r.o.; duben 2014

3.1.6 DOSTUPNOST ÚZEMÍ ZE SILNIC I.TŘÍDY A VYŠŠÍCH TŘÍD KOMUNIKACÍ

ORP Benešov

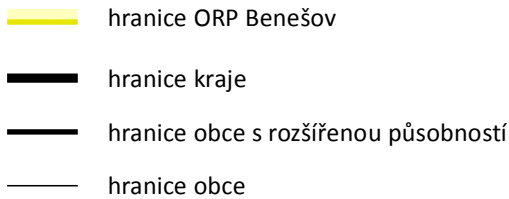
DOPRAVNÍ INFRASTRUKTURA A OBSLUHA



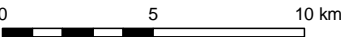
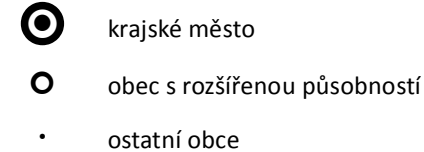
Dostupnost [km]



Administrativní členění



Sídla



Zdroje použitých dat:
ArcDATA - ArcČR; listopad 2013
ŘSD; červen 2013



Zhotovitel:
EKOTOXA s.r.o.; duben 2014

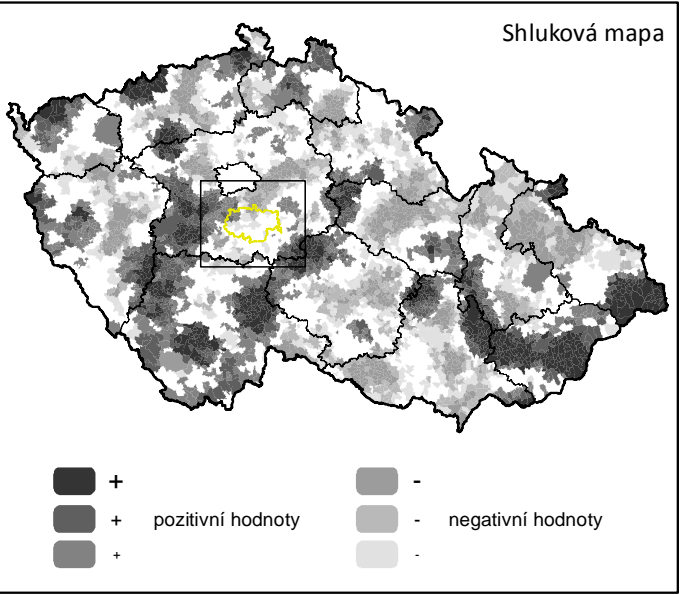
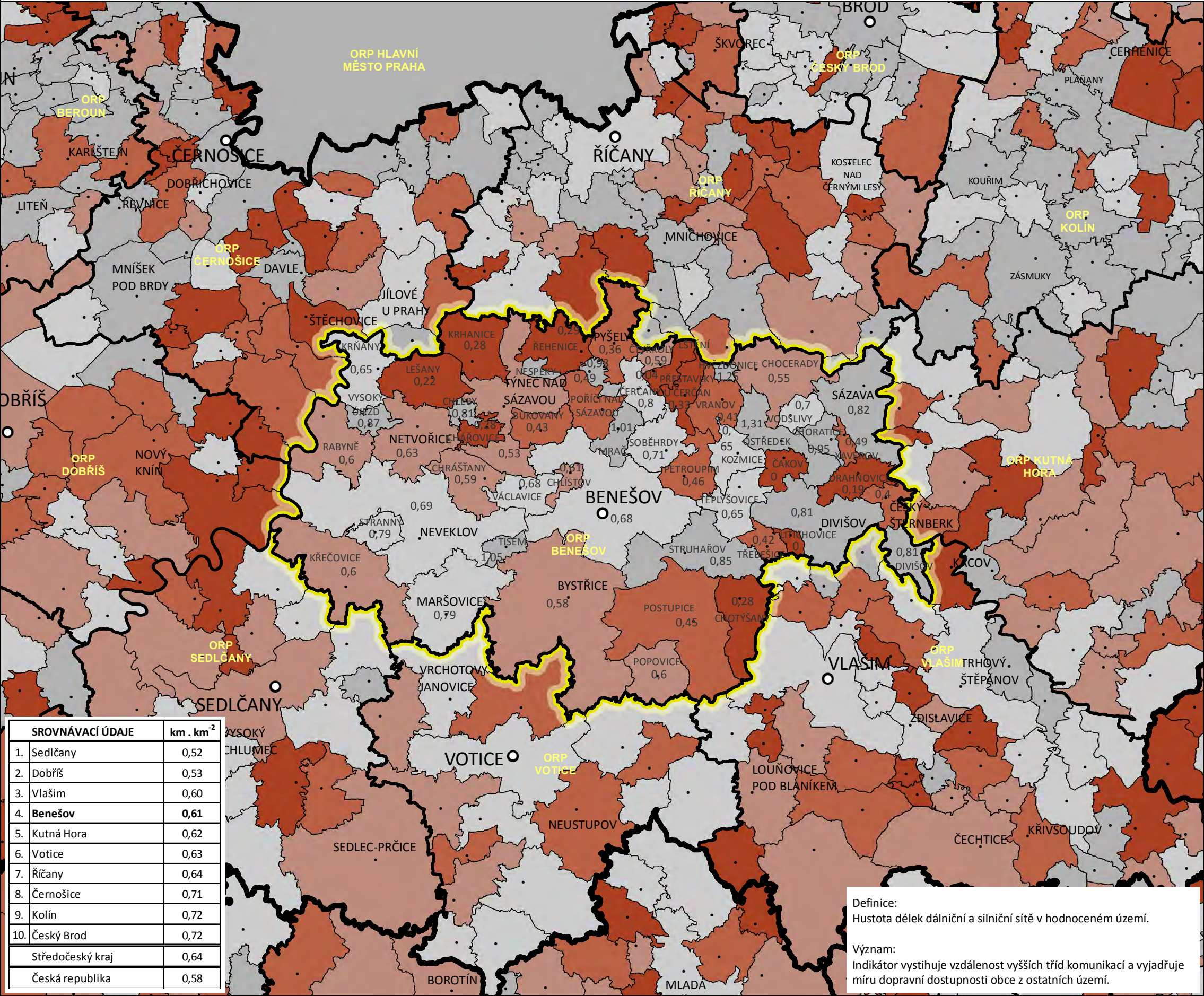
Definice:
Výpočet pomocí síťové analýzy po dálnicích, rychlostních komunikacích a silnicích. Zohledněny pouze komunikace na území ČR.

Význam:
Indikátor vystihuje vzdálenost vyšších tříd komunikací a vyjadřuje míru dopravní dostupnosti obce z ostatních území.

3.1.7 HUSTOTA DÁLNIČNÍ A SILNIČNÍ SÍTĚ

ORP Benešov

DOPRAVNÍ INFRASTRUKTURA A OBSLUHA



Hustota silniční sítě [km.km⁻²]

- méně než 0,35
- 0,36 - 0,50
- 0,51 - 0,65
- 0,66 - 0,80
- 0,81 a více

Administrativní členění

- hranice ORP Benešov
- hranice kraje
- hranice obce s rozšířenou působností
- hranice obce

Sídla

- krajské město
- obec s rozšířenou působností
- ostatní obce

0 5 10 km

Definice:
Hustota délek dálniční a silniční sítě v hodnoceném území.

Význam:
Indikátor vystihuje vzdálenost vyšších tříd komunikací a vyjadřuje míru dopravní dostupnosti obce z ostatních území.

Zdroje použitých dat:
ArcDATA - ArcČR; listopad 2013



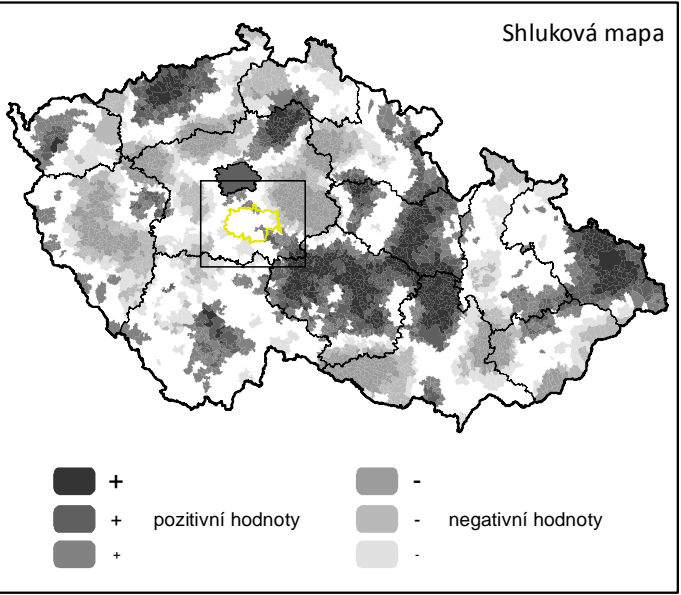
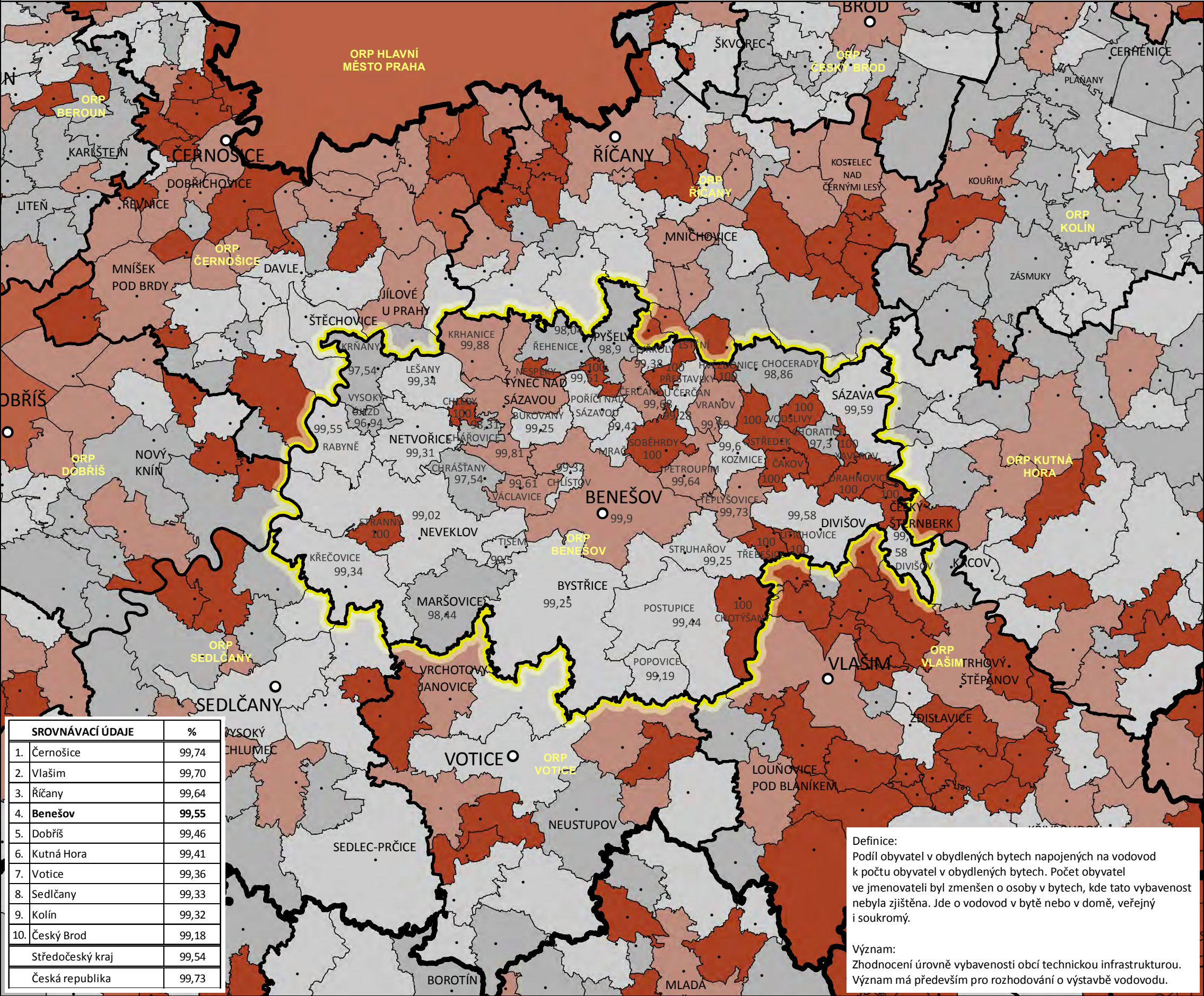
Zhotovitel:
EKOTOXA s.r.o.; duben 2014

SROVNÁVACÍ ÚDAJE	km . km ⁻²
1. Sedlčany	0,52
2. Dobříš	0,53
3. Vlašim	0,60
4. Benešov	0,61
5. Kutná Hora	0,62
6. Votice	0,63
7. Říčany	0,64
8. Černošice	0,71
9. Kolín	0,72
10. Český Brod	0,72
Středočeský kraj	0,64
Česká republika	0,58

3.2.1 OBYVATELÉ ŽIJÍCÍ V TRVALE OBYDLENÝCH BYTECH NAPOJENÝCH NA VODOVOD

ORP Benešov

TECHNICKÁ, ENVIRONMENTÁLNÍ A KOMUNIKAČNÍ INFRASTRUKTURA



Obyvatele v obydlích s vodovodem [%]

- kompletní napojení
- 99,91 - 99,99
- 99,61 - 99,90
- 99,01 - 99,60
- méně než 99,00

Administrativní členění

- hranice ORP Benešov
- hranice kraje
- hranice obce s rozšířenou působností
- hranice obce

Sídla

- krajské město
- obec s rozšířenou působností
- ostatní obce

0 5 10 km



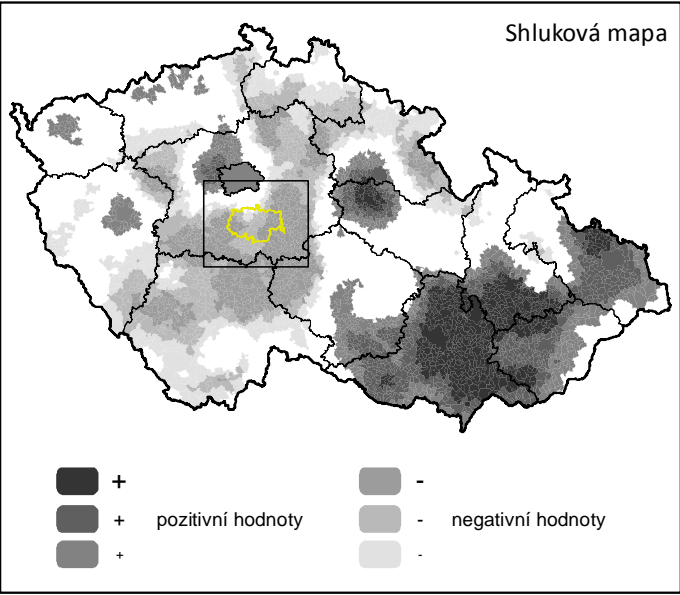
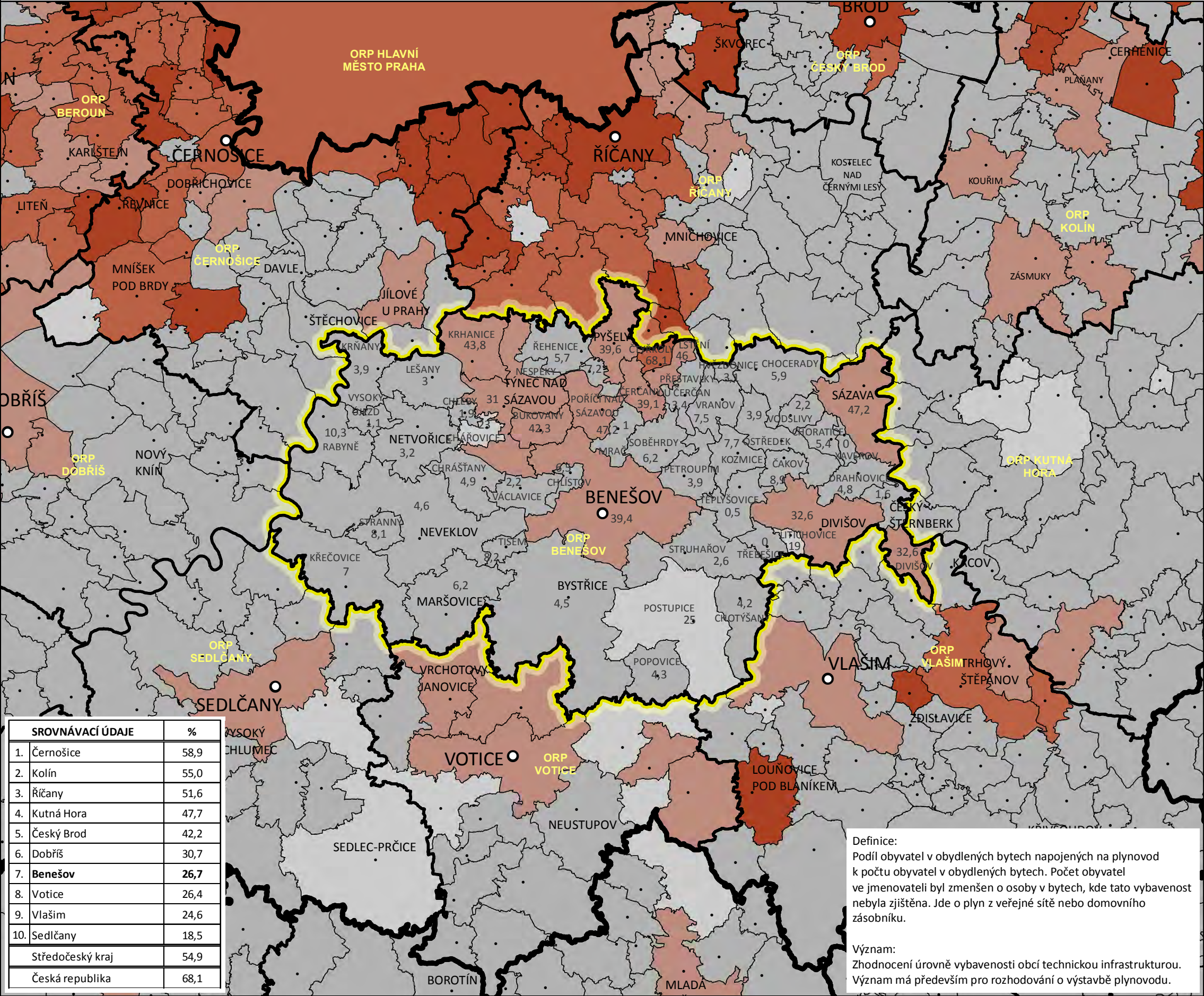
Zdroje použitých dat:
ČSÚ - SLDB; březen 2011

Zhotovitel:
EKOTOXA s.r.o.; duben 2014

3.2.2 OBYVATELÉ ŽIJÍCÍ V TRVALE OBYDLENÝCH BYTECH NAPOJENÝCH NA PLYNOVOD

ORP Benešov

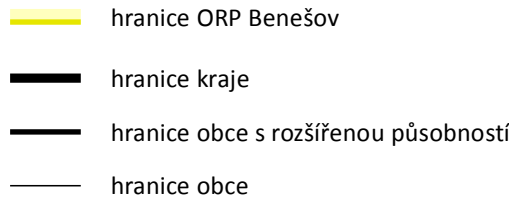
TECHNICKÁ, ENVIRONMENTÁLNÍ A KOMUNIKAČNÍ INFRASTRUKTURA



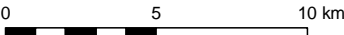
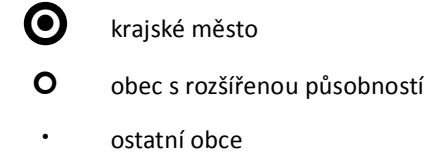
Obyvatelé v obyd. bytech napojených na plynovod [%]



Administrativní členění



Sídla



Zdroje použitých dat:
ČSÚ - SLDB; březen 2011



Zhotovitel:
EKOTOXA s.r.o.; duben 2014

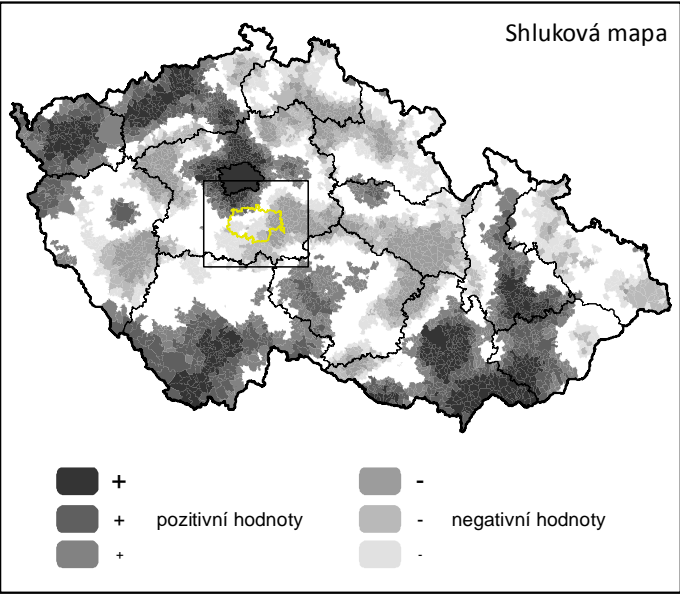
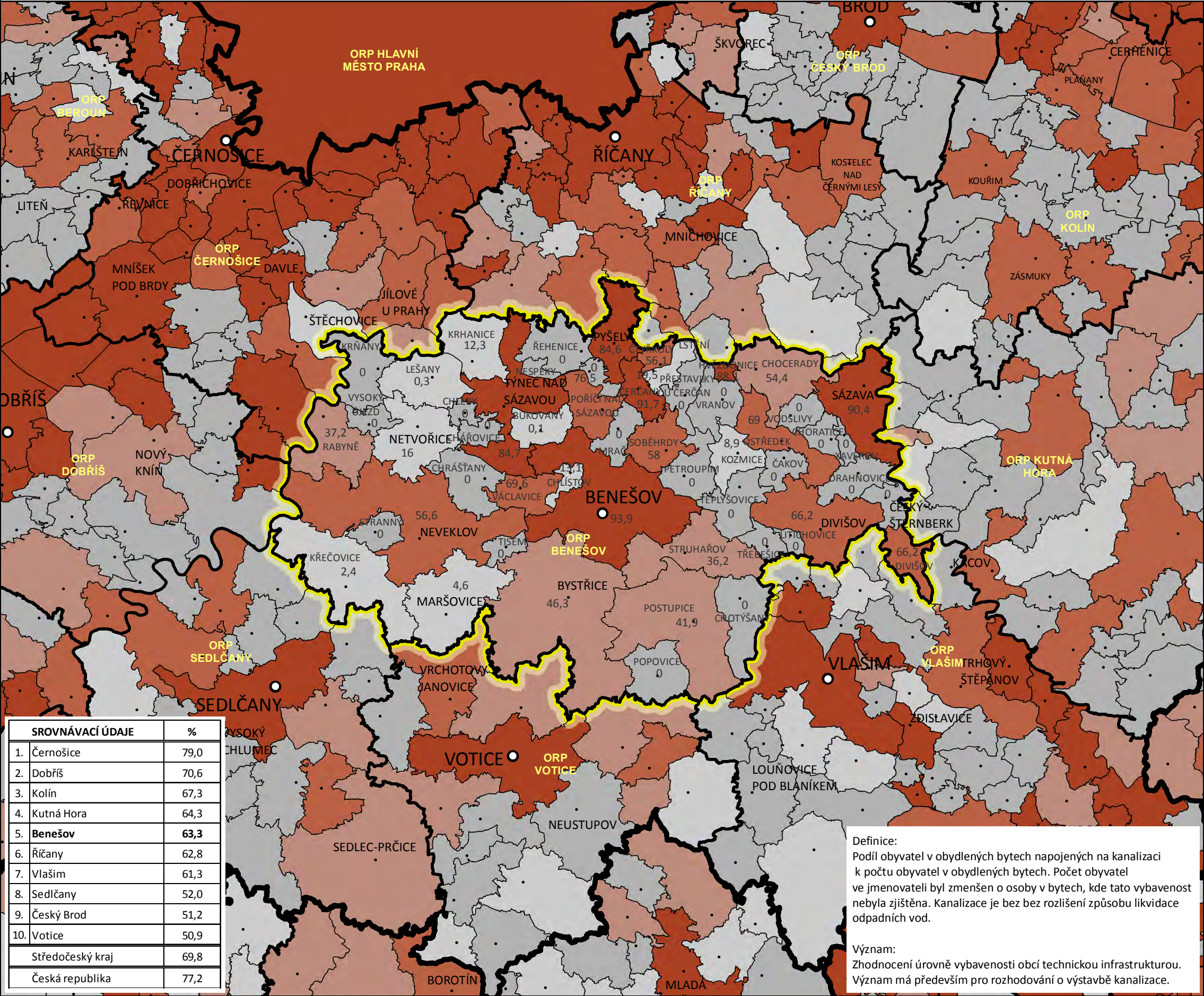
Definice:
Podíl obyvatel v obydlených bytech napojených na plynovod k počtu obyvatel v obydlených bytech. Počet obyvatel ve jmenovateli byl zmenšen o osoby v bytech, kde tato vybavenost nebyla zjištěna. Jde o plyn z veřejné sítě nebo domovního zásobníku.

Význam:
Zhodnocení úrovně vybavenosti obcí technickou infrastrukturou. Význam má především pro rozhodování o výstavbě plynovodu.

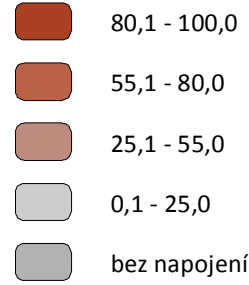
3.2.3 OBYVATELÉ ŽIJÍCÍ V TRVALE OBYDLENÝCH BYTECH NAPOJENÝCH NA VEŘEJNOU KANALIZACI

ORP Benešov

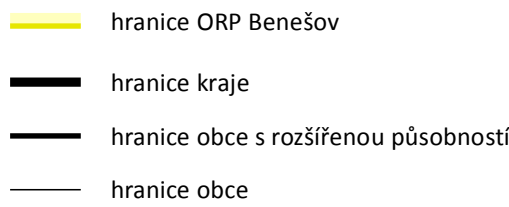
TECHNICKÁ, ENVIRONMENTÁLNÍ A KOMUNIKAČNÍ INFRASTRUKTURA



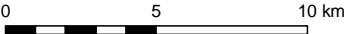
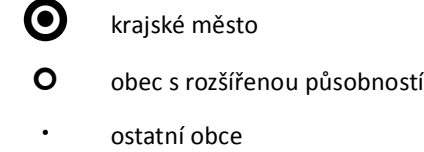
Obyvatelé v obyd. bytech napojených na kanalizaci [%]



Administrativní členění



Sídla



Definice:
Podíl obyvatel v obydlených bytech napojených na kanalizaci k počtu obyvatel v obydlených bytech. Počet obyvatel ve jmenovateli byl zmenšen o osoby v bytech, kde tato vybavenost nebyla zjištěna. Kanalizace je bez rozlišení způsobu likvidace odpadních vod.

Význam:
Zhodnocení úrovně vybavenosti obcí technickou infrastrukturou. Význam má především pro rozhodování o výstavbě kanalizace.

Zdroje použitých dat:
ČSÚ - SLDB; březen 2011

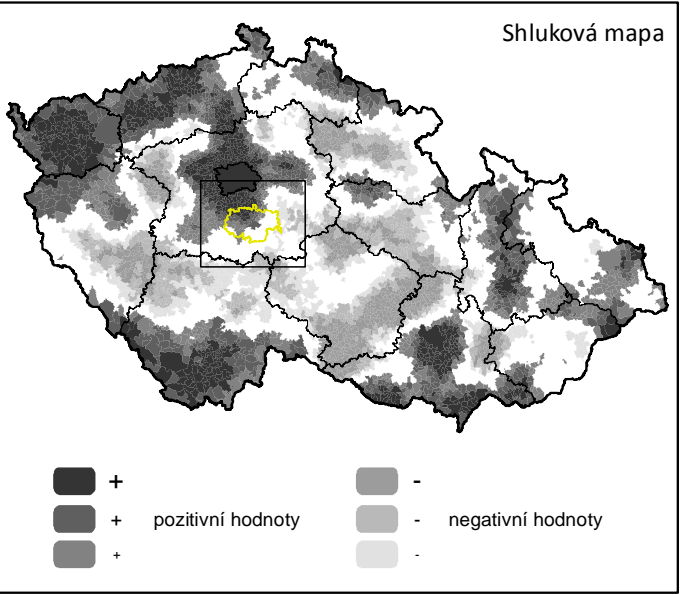
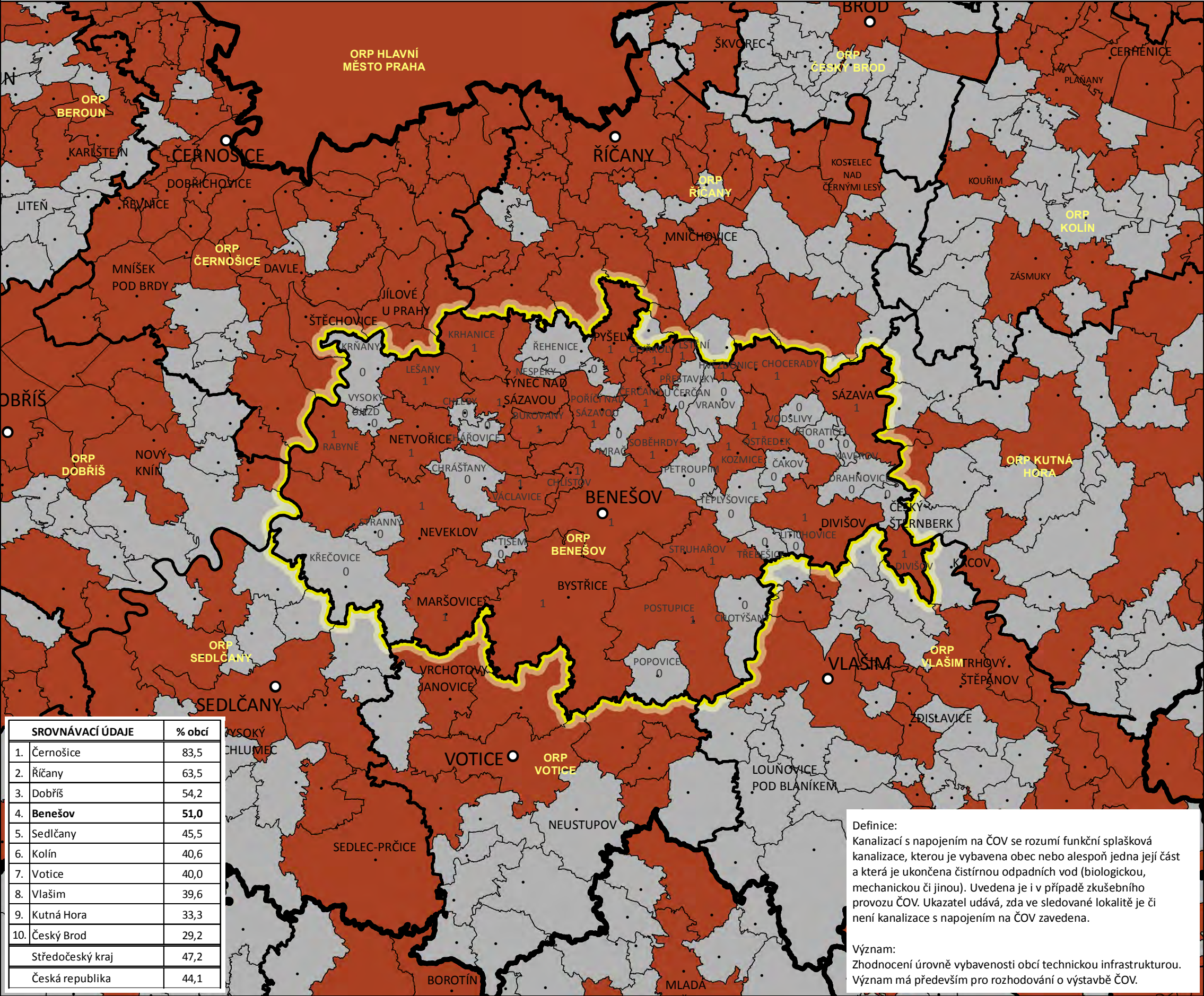


Zhotovitel:
EKOTOXA s.r.o.; duben 2014

3.2.4 NAPOJENÍ SPLAŠKOVÉ KANALIZACE NA ČOV

ORP Benešov

TECHNICKÁ, ENVIRONMENTÁLNÍ A KOMUNIKAČNÍ INFRASTRUKTURA



Kanalizace v obci napojena na ČOV [ano/ne]

- 1 - ano
- 0 - ne

Administrativní členění

- Yellow line: hranice ORP Benešov
- Thick black line: hranice kraje
- Thin black line: hranice obce s rozšířenou působností
- Thin grey line: hranice obce

Sídla

- Circle with dot: krajské město
- Circle: obec s rozšířenou působností
- Dot: ostatní obce

0 5 10 km



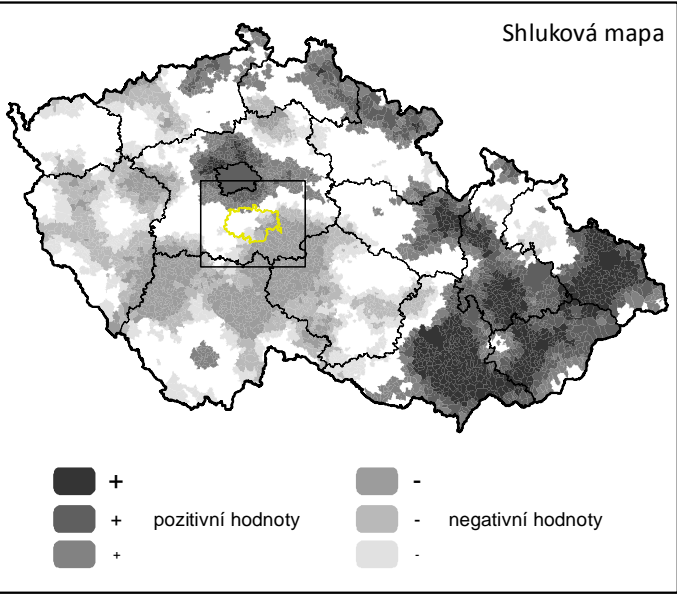
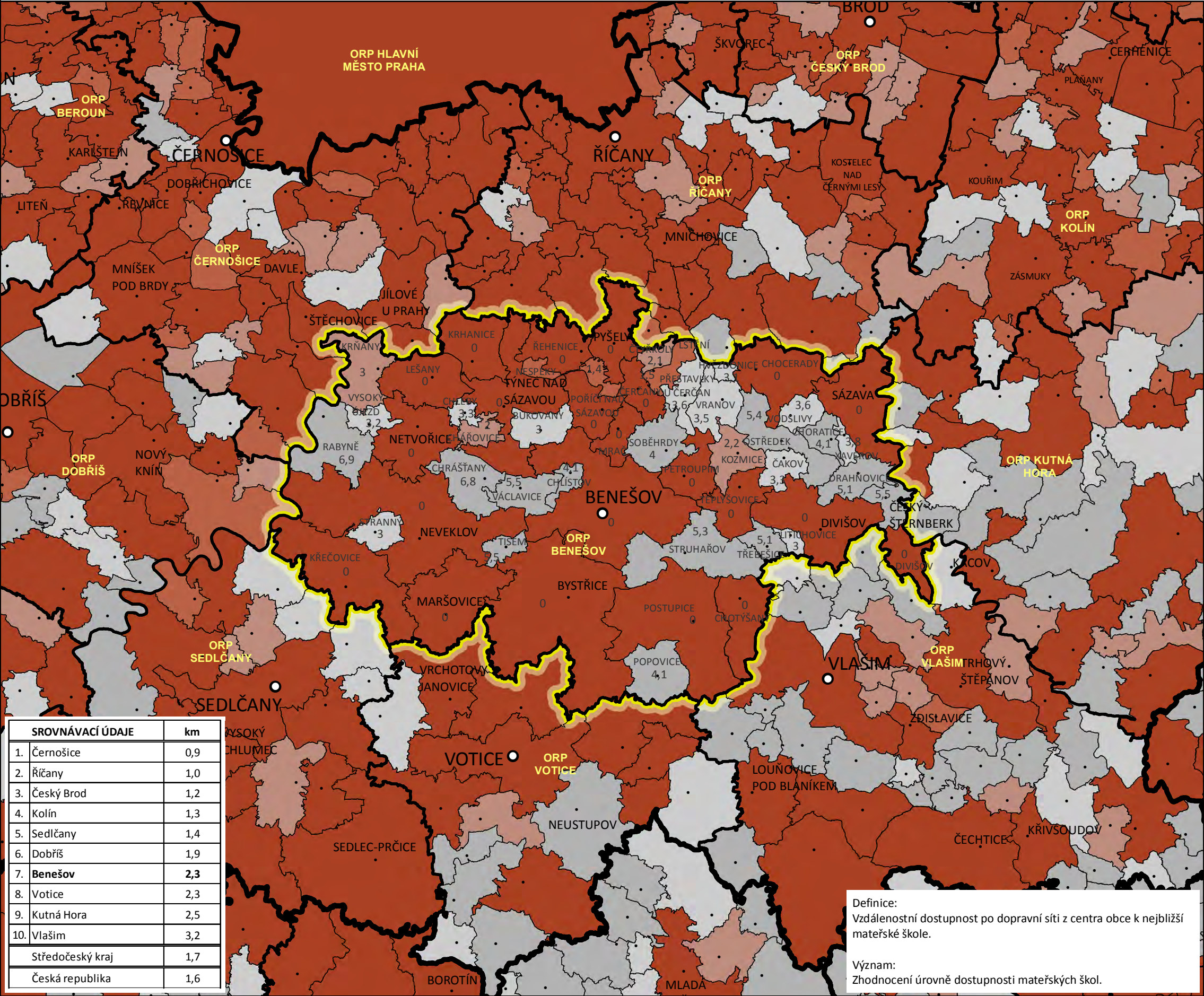
Zdroje použitých dat:
ČSÚ - MOS; prosinec 2010

Zhotovitel:
EKOTOXA s.r.o.; duben 2014

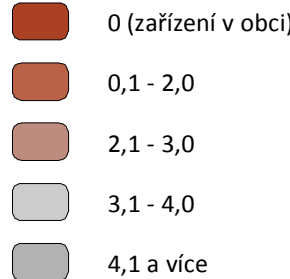
3.3.1 DOSTUPNOST MATEŘSKÝCH ŠKOL

ORP Benešov

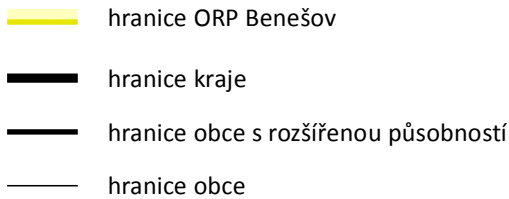
VYBAVENOST SLUŽBAMI - VZDĚLÁVACÍ SYSTÉM



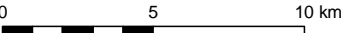
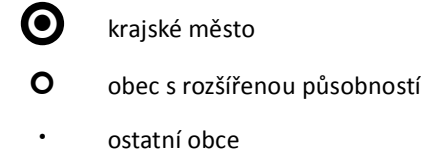
Dostupnost [km]



Administrativní členění



Sídla



Zdroje použitých dat:
ČSÚ - MOS; prosinec 2011
ŘSD; červen 2013



Zhotovitel:
EKOTOXA s.r.o.; duben 2014