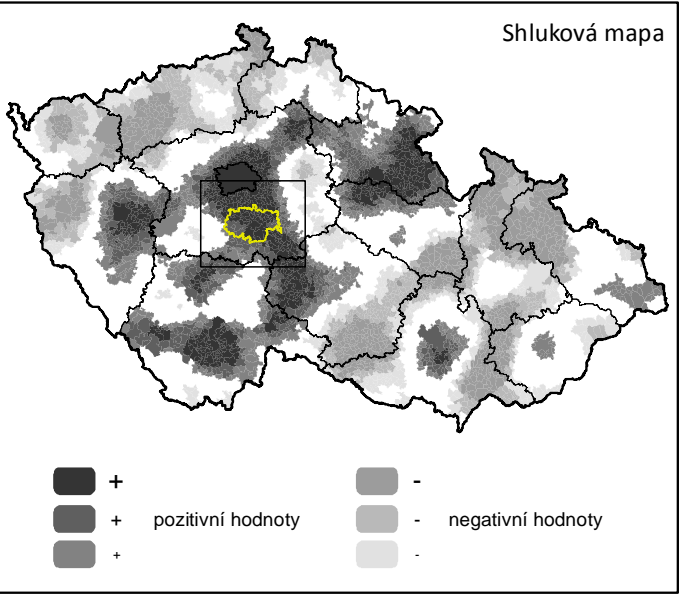
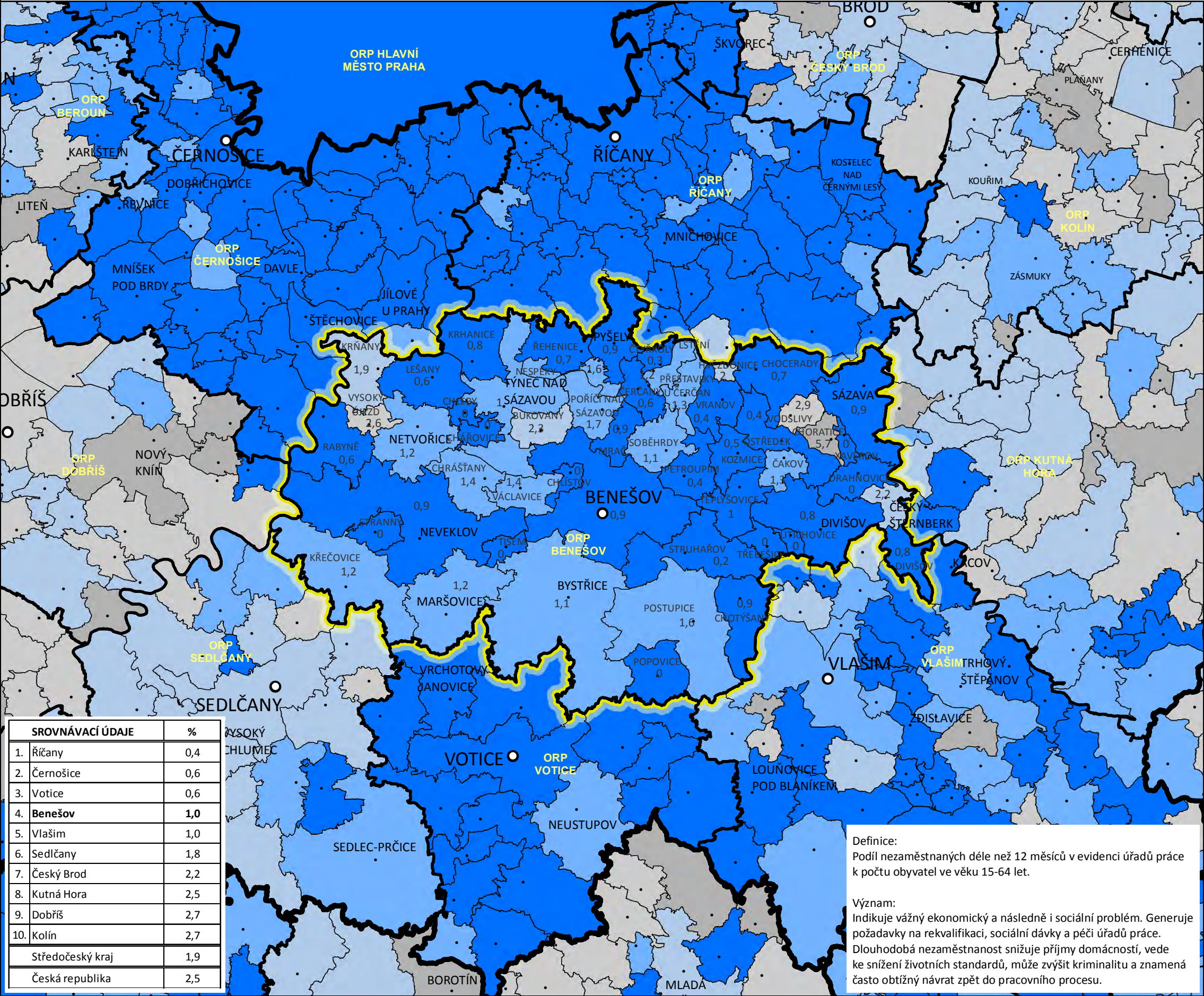


2.6.2 MÍRA DLOUHODOBÉ NEZAMĚŠTNANOSTI

ORP Benešov

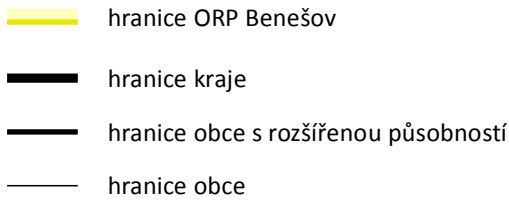
ZAMĚŠTNANOST



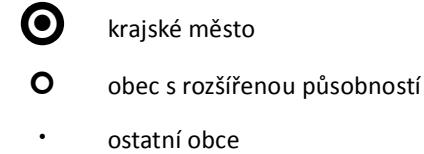
Podíl dlouhodobě nezaměstnaných [%]



Administrativní členění



Sídla



0 5 10 km



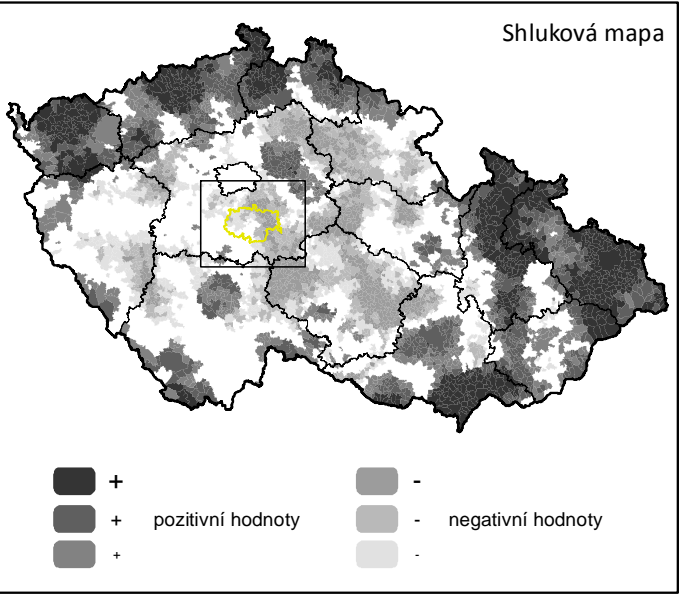
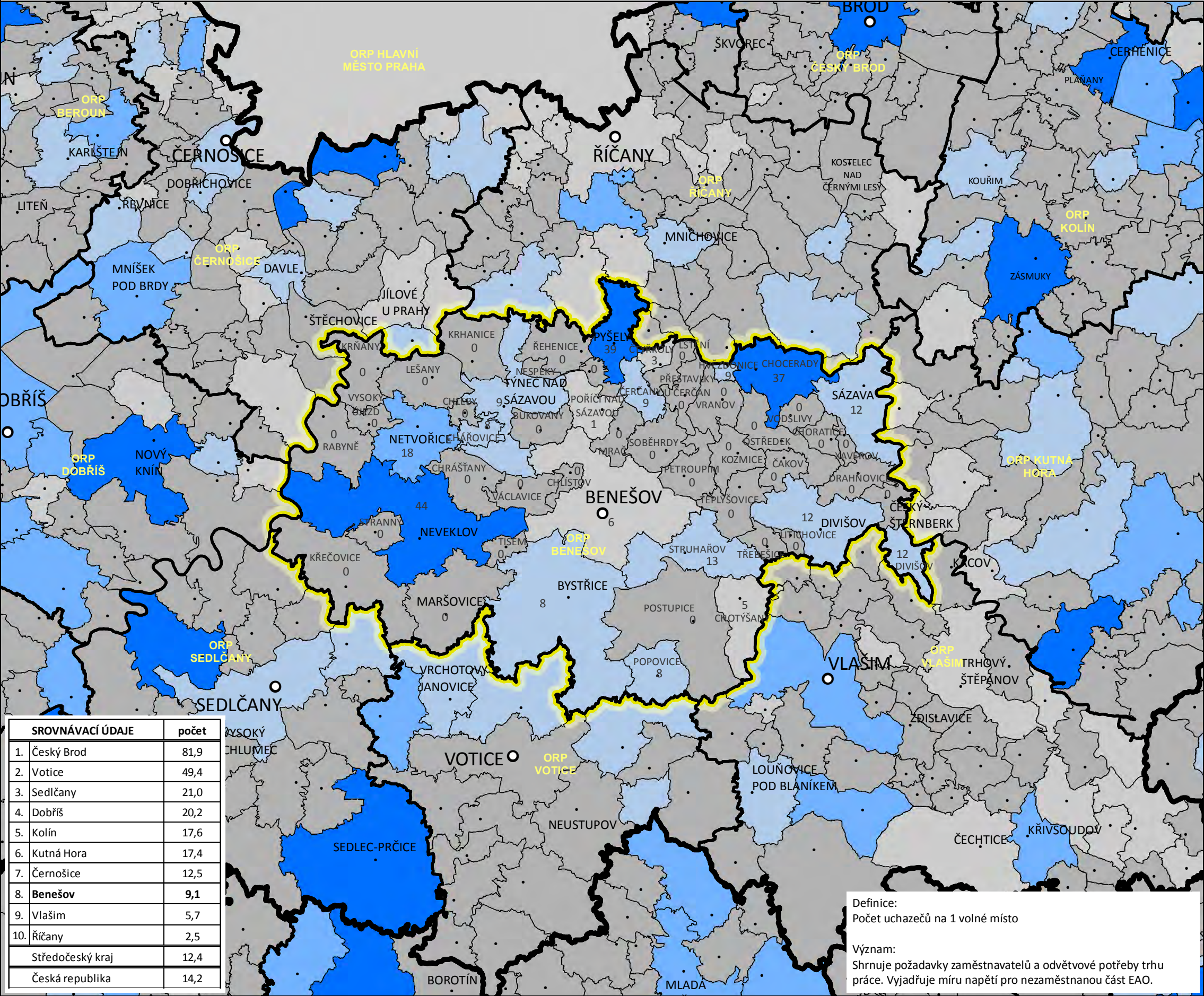
Zdroje použitých dat:
MPSV; prosinec 2011
ČSÚ; prosinec 2011

Zhotovitel:
EKOTOXA s.r.o.; duben 2014

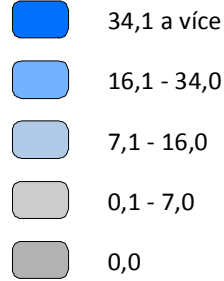
2.6.3 POČET UCHAZEČŮ NA 1 VOLNÉ PRACOVNÍ MÍSTO

ORP Benešov

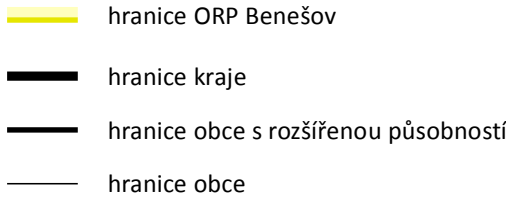
ZAMĚSTNANOST



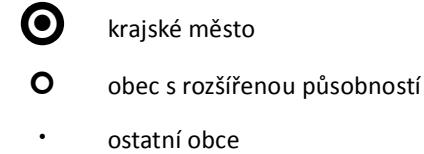
Počet uchazečů na 1 místo



Administrativní členění



Sídla



0 5 10 km



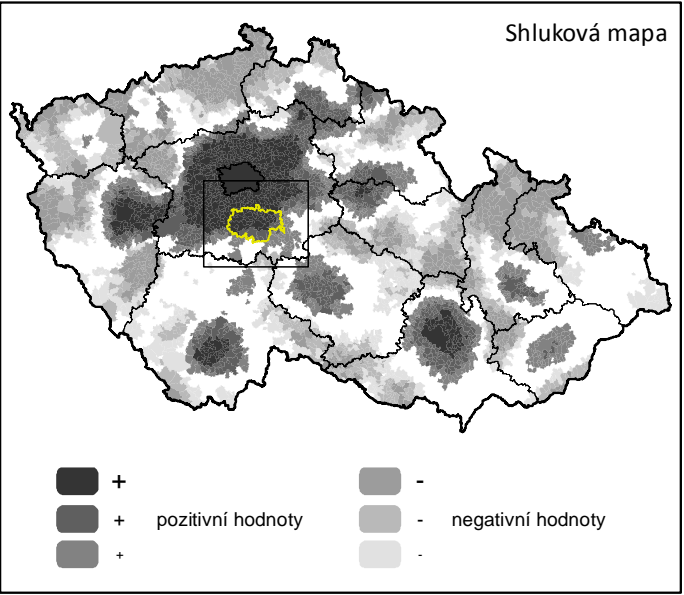
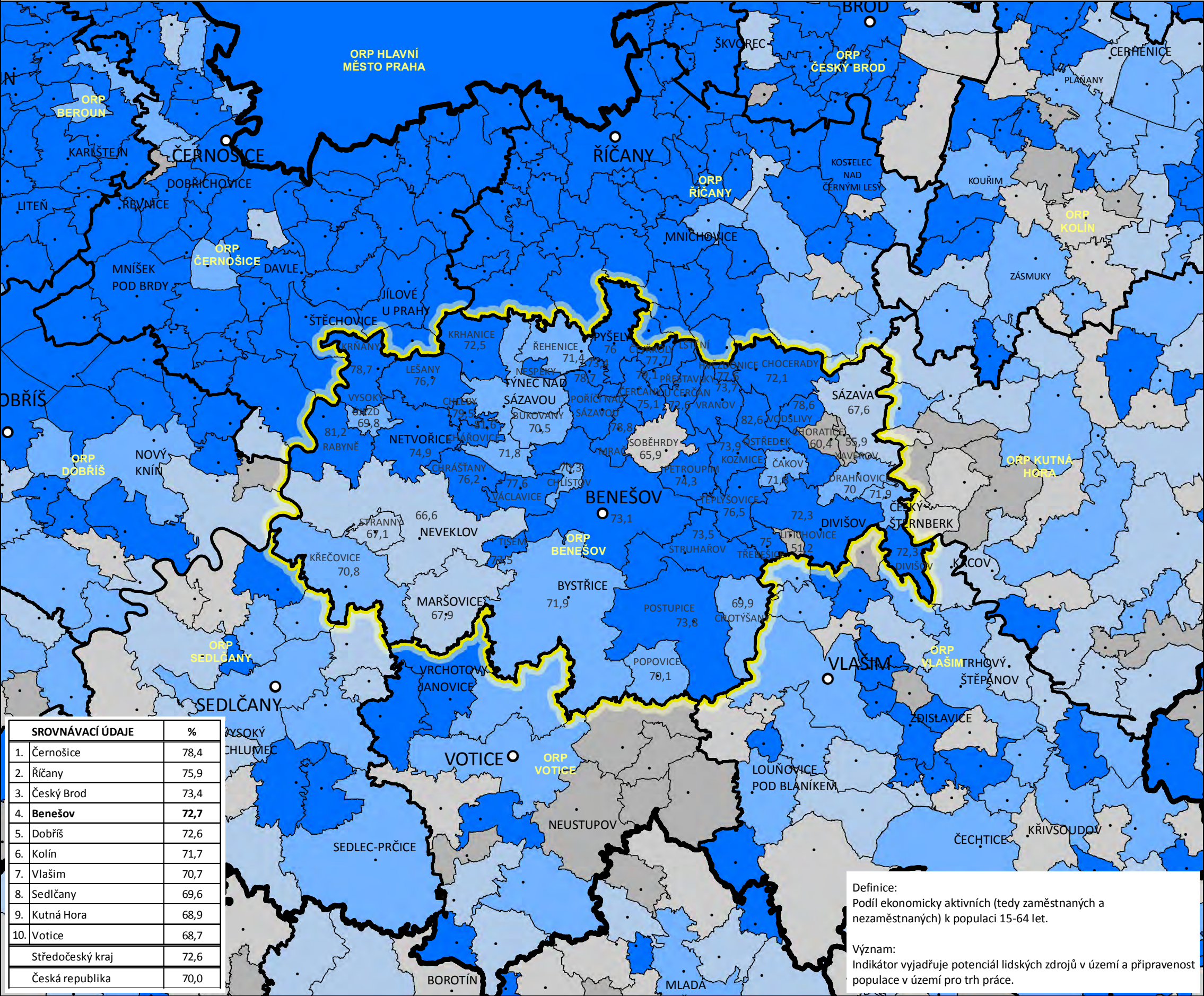
Zdroje použitých dat:
MPSV; prosinec 2011

Zhotovitel:
EKOTOXA s.r.o.; duben 2014

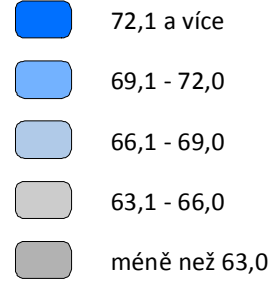
2.6.4 MÍRA EKONOMICKÉ AKTIVITY

ORP Benešov

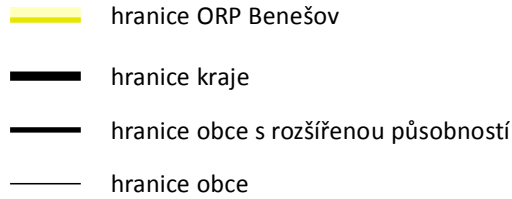
ZAMĚSTNANOST



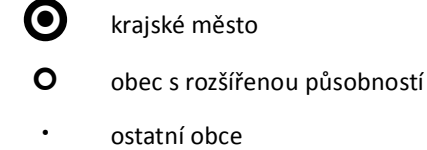
Míra ekonomické aktivity [%]



Administrativní členění



Sídla



Definice:
Podíl ekonomicky aktivních (tedy zaměstnaných a nezaměstnaných) k populaci 15-64 let.

Význam:
Indikátor vyjadřuje potenciál lidských zdrojů v území a připravenost populace v území pro trh práce.

0 5 10 km



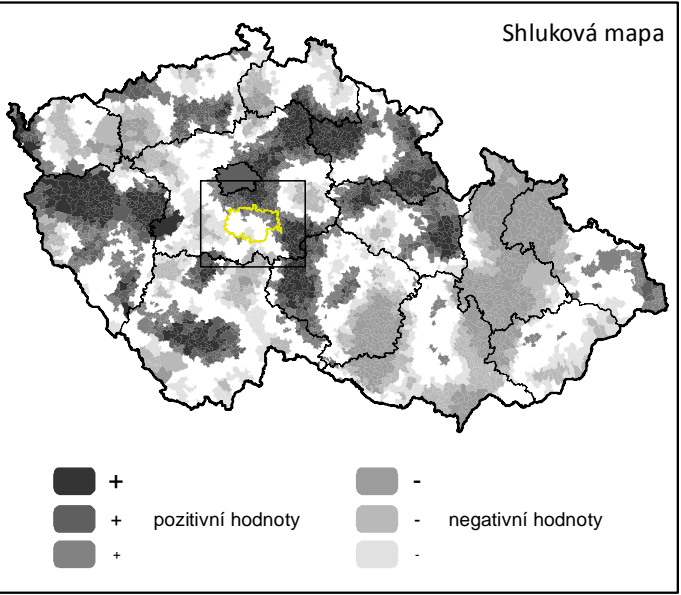
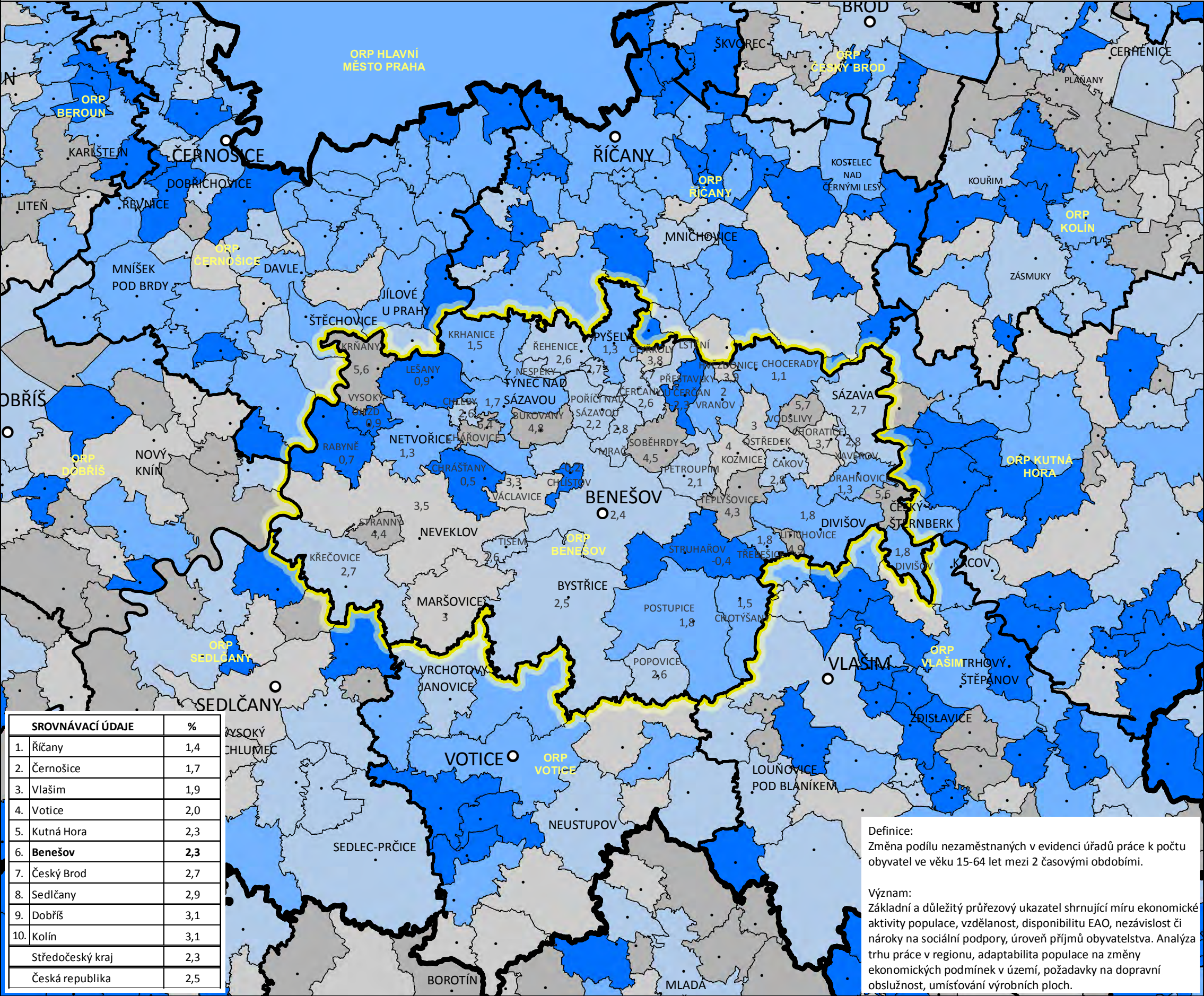
Zdroje použitých dat:
MPSV; prosinec 2011
ČSÚ; prosinec 2011

Zhotovitel:
EKOTOXA s.r.o.; duben 2014

2.6.5 TREND MÍRY NEZAMĚŠTNANOSTI

ORP Benešov

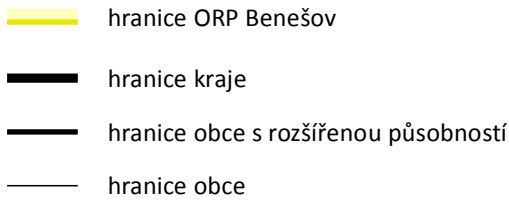
ZAMĚŠTNANOST



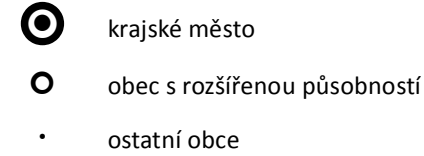
Trend míry nezaměstnanosti [%]



Administrativní členění



Sídla



0 5,5 11 km

Zdroje použitých dat:
MPSV; prosinec 2008 - prosinec 2011
ČSÚ; prosinec 2008 - prosinec 2011

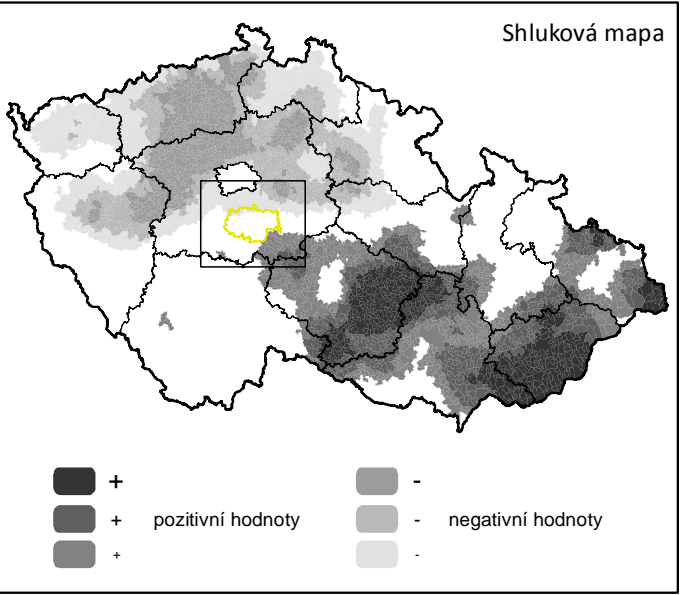
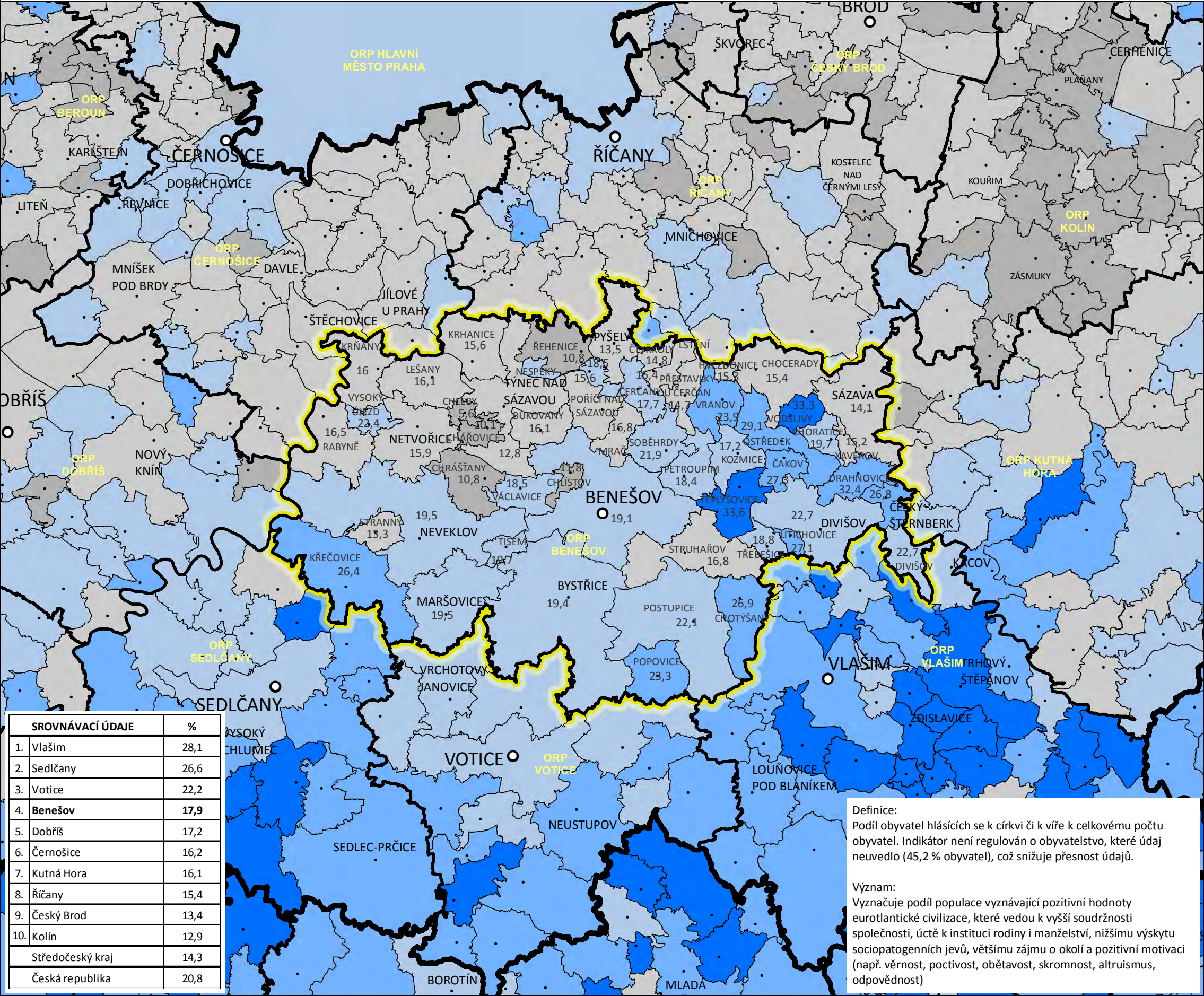


Zhotovitel:
EKOTOXA s.r.o.; duben 2014

2.7.1 PODÍL VĚŘÍCÍCH

ORP Benešov

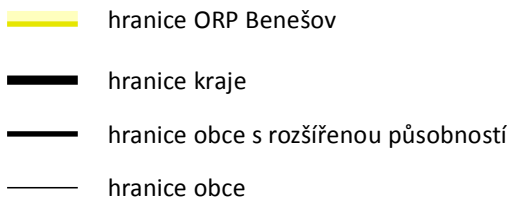
CHOVÁNÍ, HODNOTY A CELKOVÁ SOUDRŽNOST V ÚZEMÍ



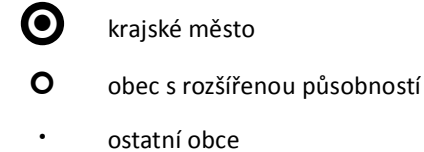
Podíl věřících [%]



Administrativní členění



Sídla



0 5 10 km



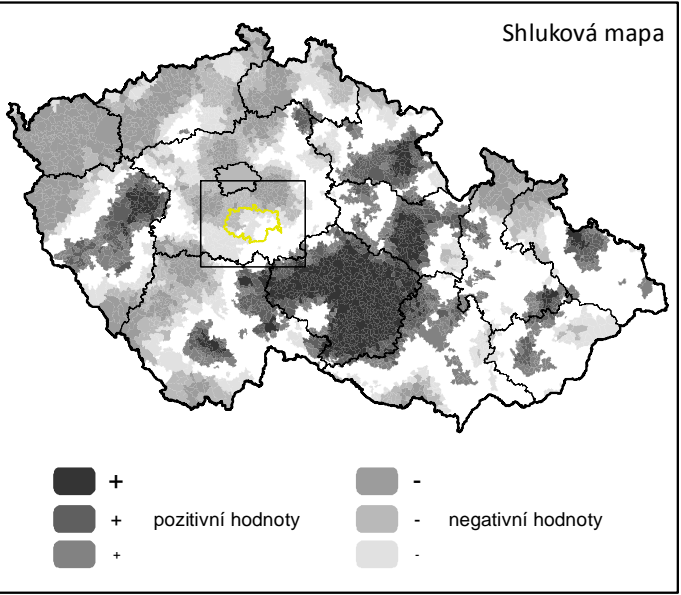
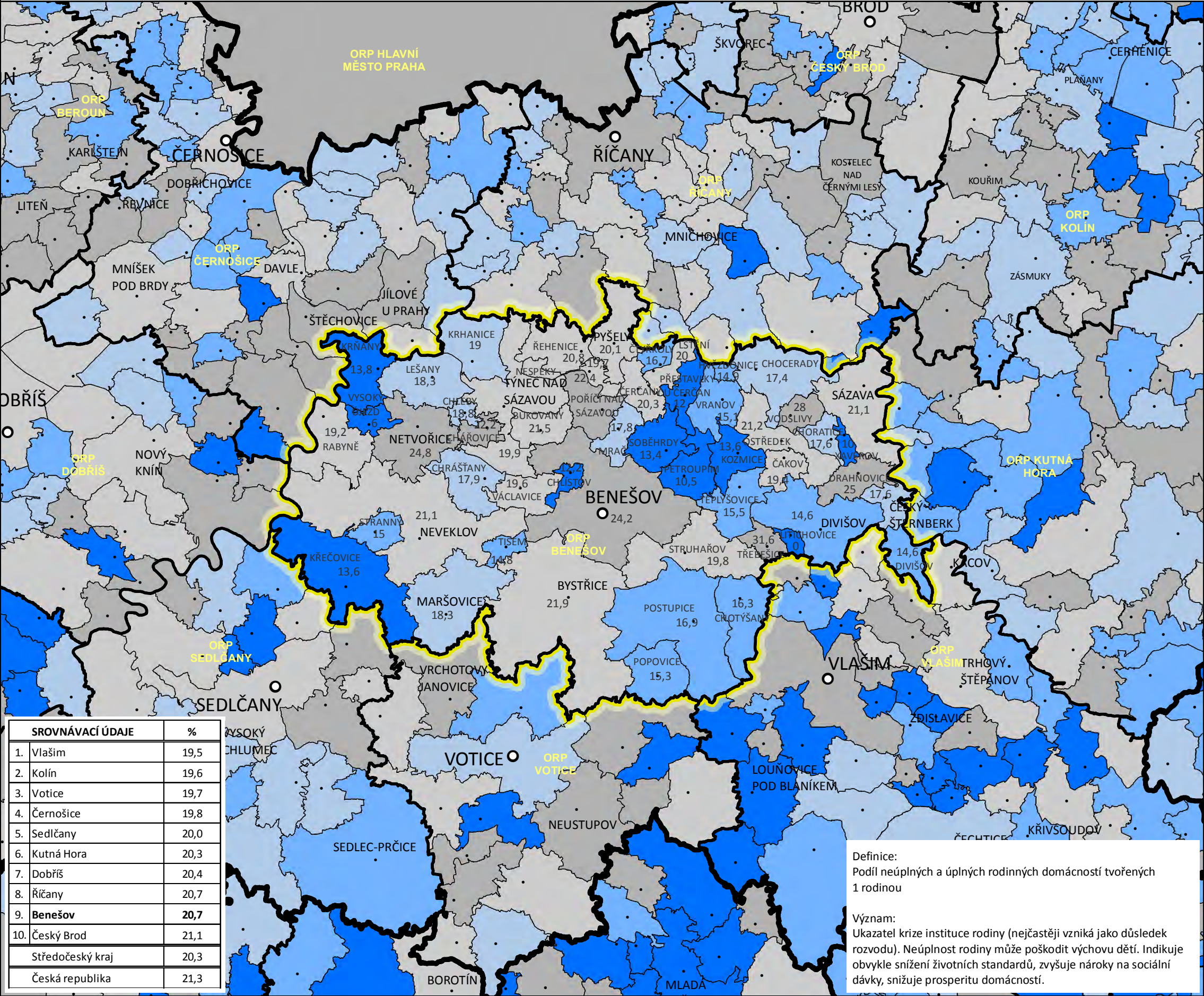
Zdroje použitých dat:
ČSÚ - SLDB; březen 2011

Zhotovitel:
EKOTOXA s.r.o.; duben 2014

2.7.2 PODÍL NEÚPLNÝCH RODIN

ORP Benešov

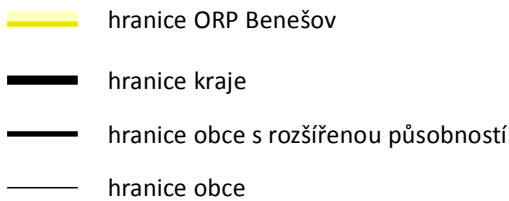
CHOVÁNÍ, HODNOTY A CELKOVÁ SOUDRŽNOST V ÚZEMÍ



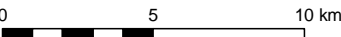
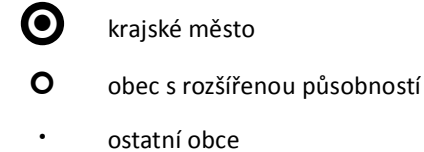
Podíl neúplných rodin [%]



Administrativní členění



Sídla

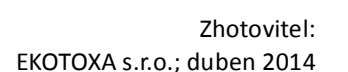


Zdroje použitých dat:
ČSÚ - SLDB; březen 2011



Zhotovitel:
EKOTOXA s.r.o.; duben 2014

CHOVÁNÍ, HODNOTY A CELKOVÁ SOUDRŽNOST V ÚZEMÍ

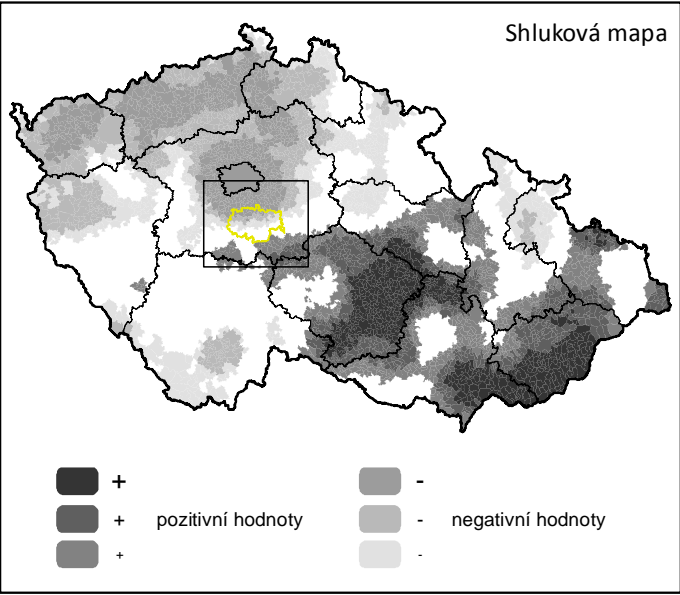
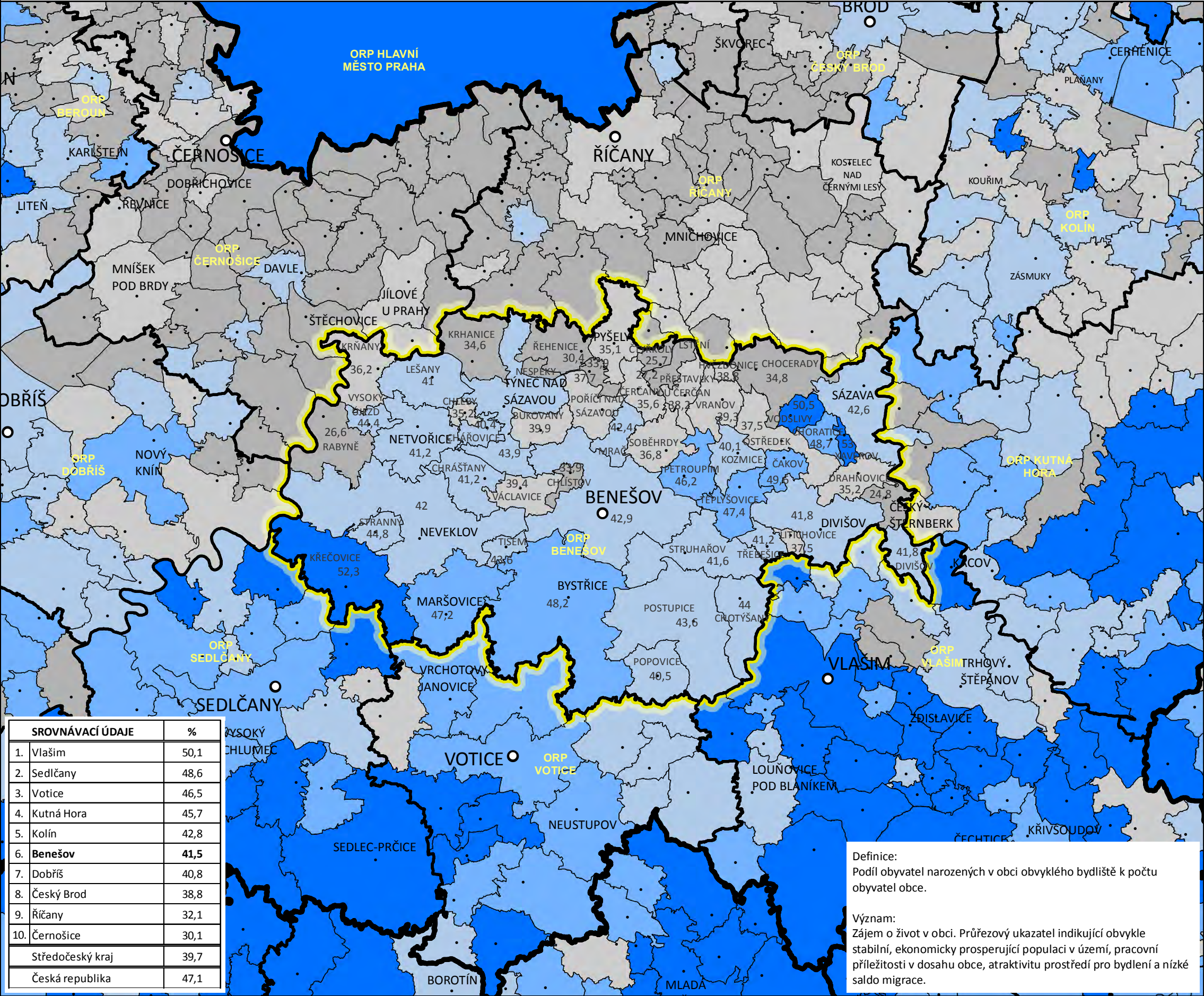


	STROVNÁVACÍ ÚDAJE	index
1.	Votice	46,4
2.	Sedlčany	53,1
3.	Vlašim	56,2
4.	Benešov	58,7
5.	Kutná Hora	60,5
6.	Kolín	60,6
7.	Černošice	60,8
8.	Český Brod	64,6
9.	Dobříš	65,1
10.	Říčany	71,0
	Středočeský kraj	64,3
	Česká republika	61,4

2.7.4 PODÍL NAROZENÝCH V OBCI OBVYKLÉHO BYDLIŠTĚ

ORP Benešov

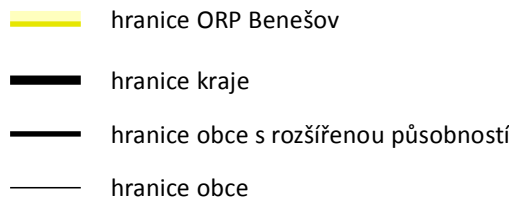
CHOVÁNÍ, HODNOTY A CELKOVÁ SOUDRŽNOST V ÚZEMÍ



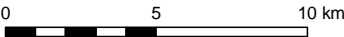
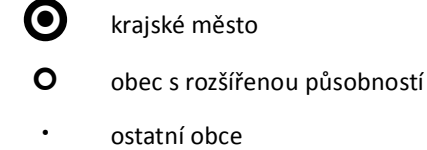
Podíl narozených v obci obv. bydliště [%]



Administrativní členění



Sídla



Definice:
Podíl obyvatel narozených v obci obvyklého bydliště k počtu obyvatel obce.

Význam:
Zájem o život v obci. Průřezový ukazatel indikující obvykle stabilní, ekonomicky prosperující populaci v území, pracovní příležitosti v dosahu obce, atraktivitu prostředí pro bydlení a nízké saldo migrace.

Zdroje použitých dat:
ČSÚ - SLDB; březen 2011

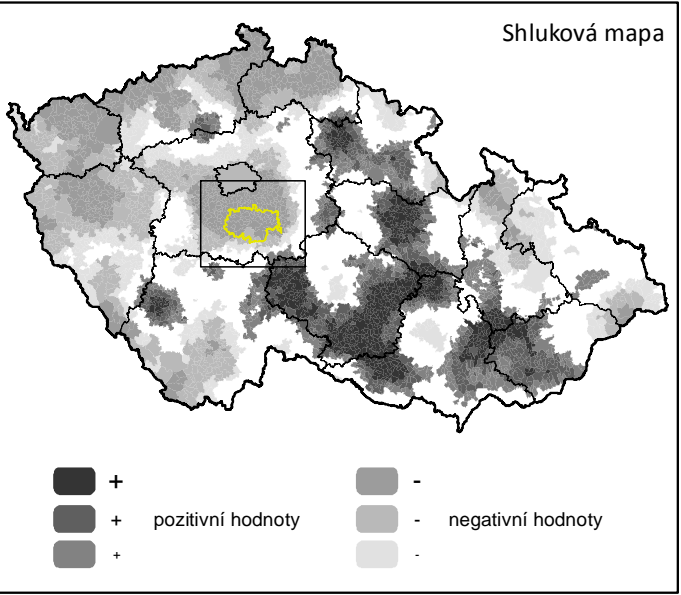
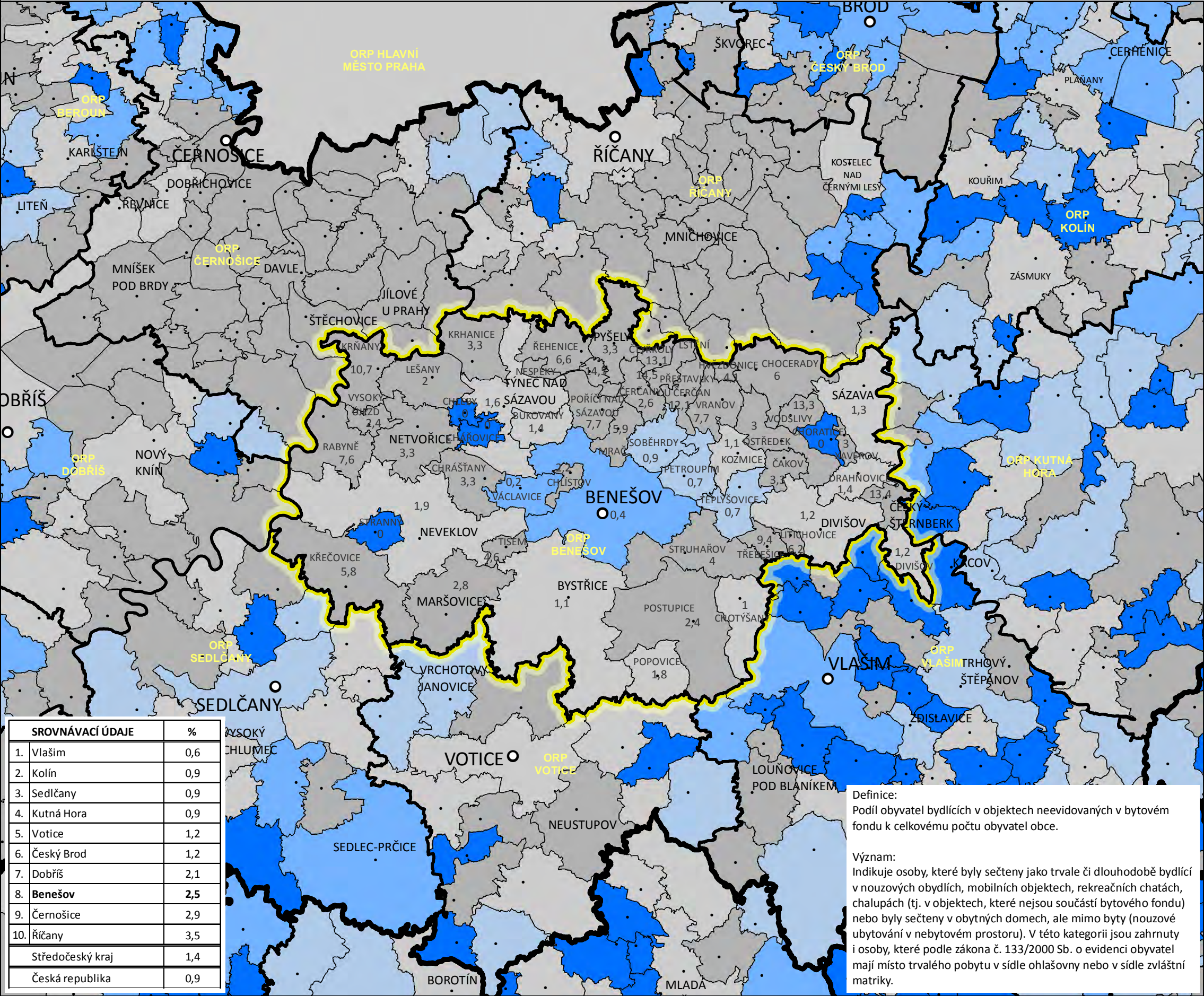


Zhotovitel:
EKOTOXA s.r.o.; duben 2014

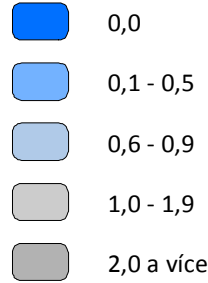
2.7.5 PODÍL BYDLÍCÍCH MIMO BYTY A ZAŘÍZENÍ

ORP Benešov

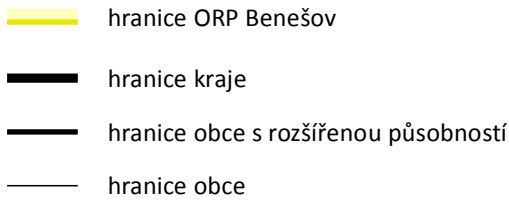
CHOVÁNÍ, HODNOTY A CELKOVÁ SOUDRŽNOST V ÚZEMÍ



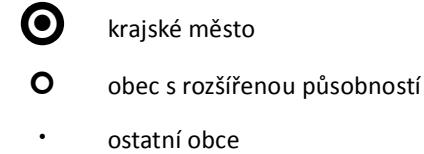
Podíl bydlících mimo byt a zařízení [%]



Administrativní členění



Sídla



0 5,5 11 km



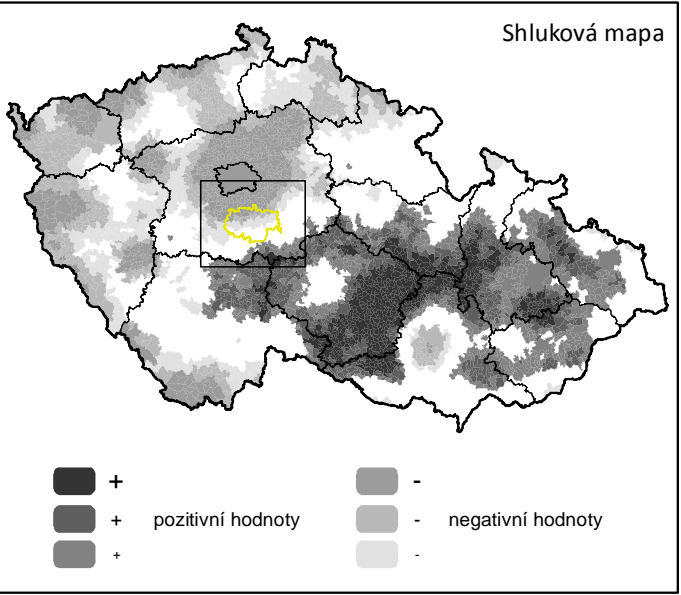
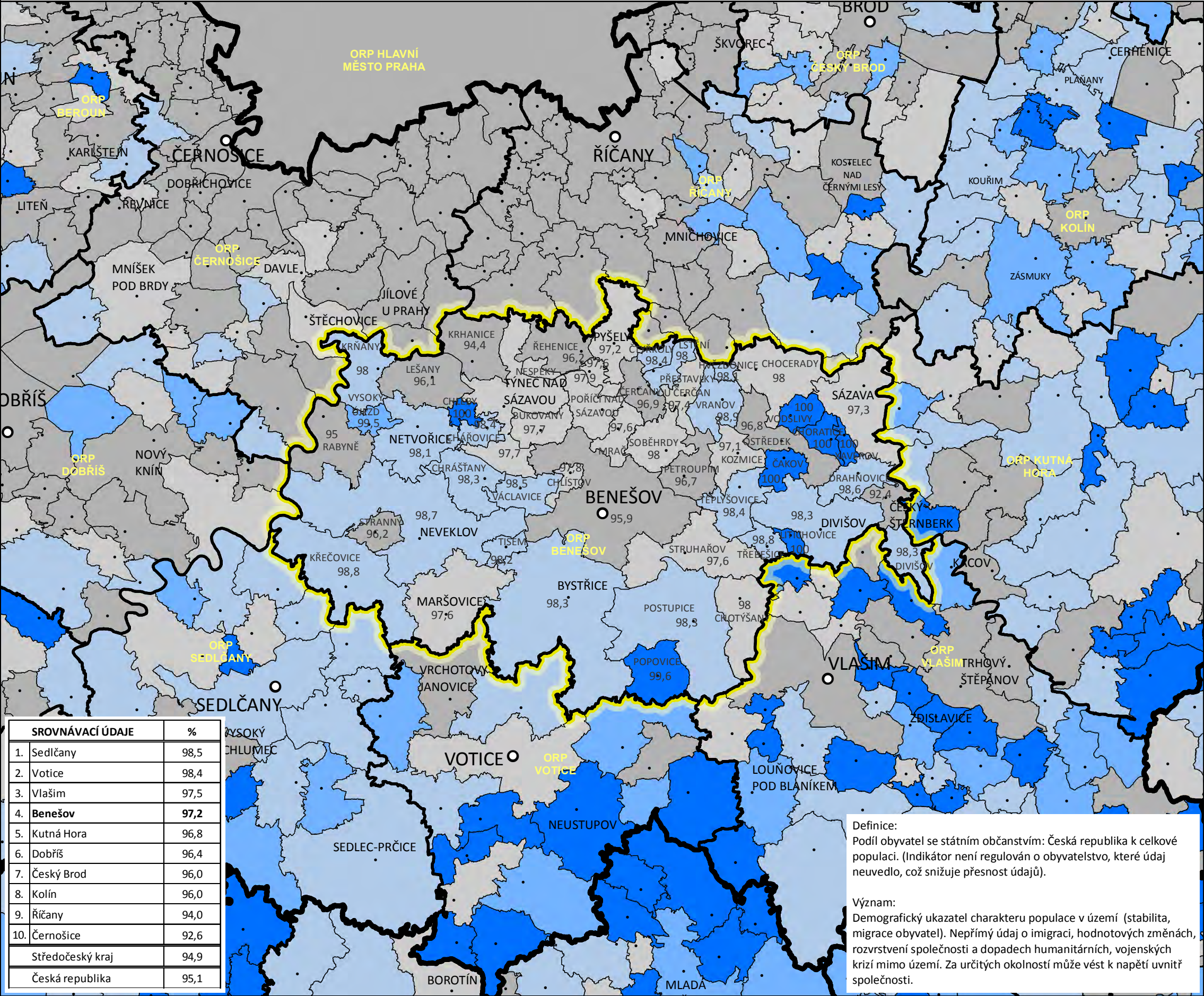
Zdroje použitých dat:
ČSÚ - SLDB; březen 2011

Zhotovitel:
EKOTOXA s.r.o.; duben 2014

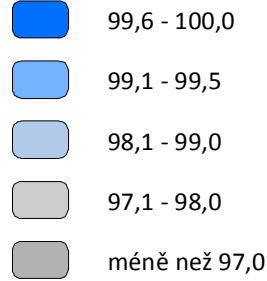
2.7.6 PODÍL OBYVATEL S ČESKÝM OBČANSTVÍM

ORP Benešov

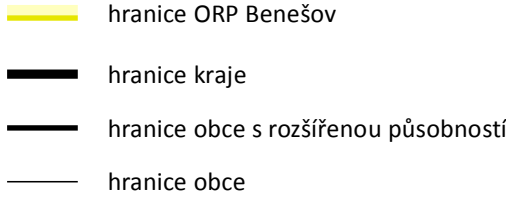
CHOVÁNÍ, HODNOTY A CELKOVÁ SOUDRŽNOST V ÚZEMÍ



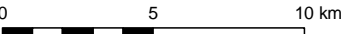
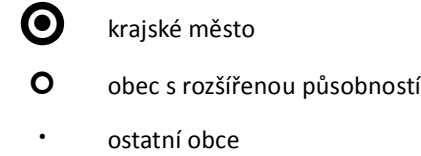
Podíl obyvatel se státním obč. Česká republika [%]



Administrativní členění



Sídla



Zdroje použitých dat:
ČSÚ - SLDB; březen 2011



Zhotovitel:
EKOTOXA s.r.o.; duben 2014