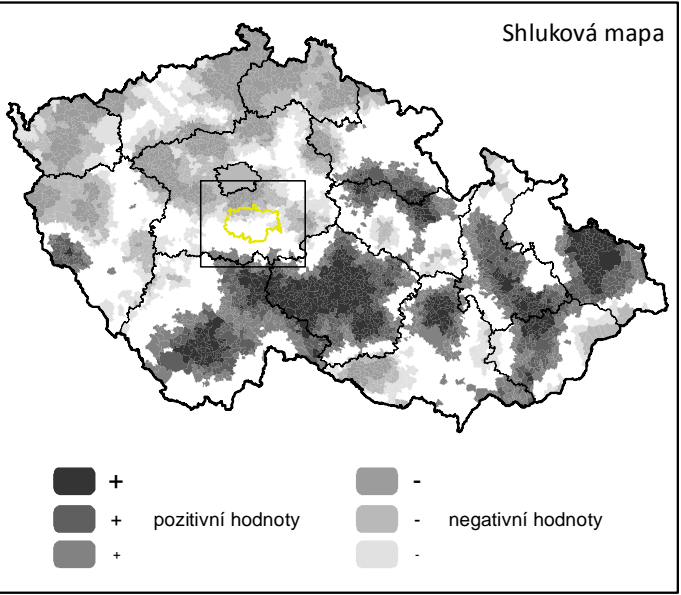
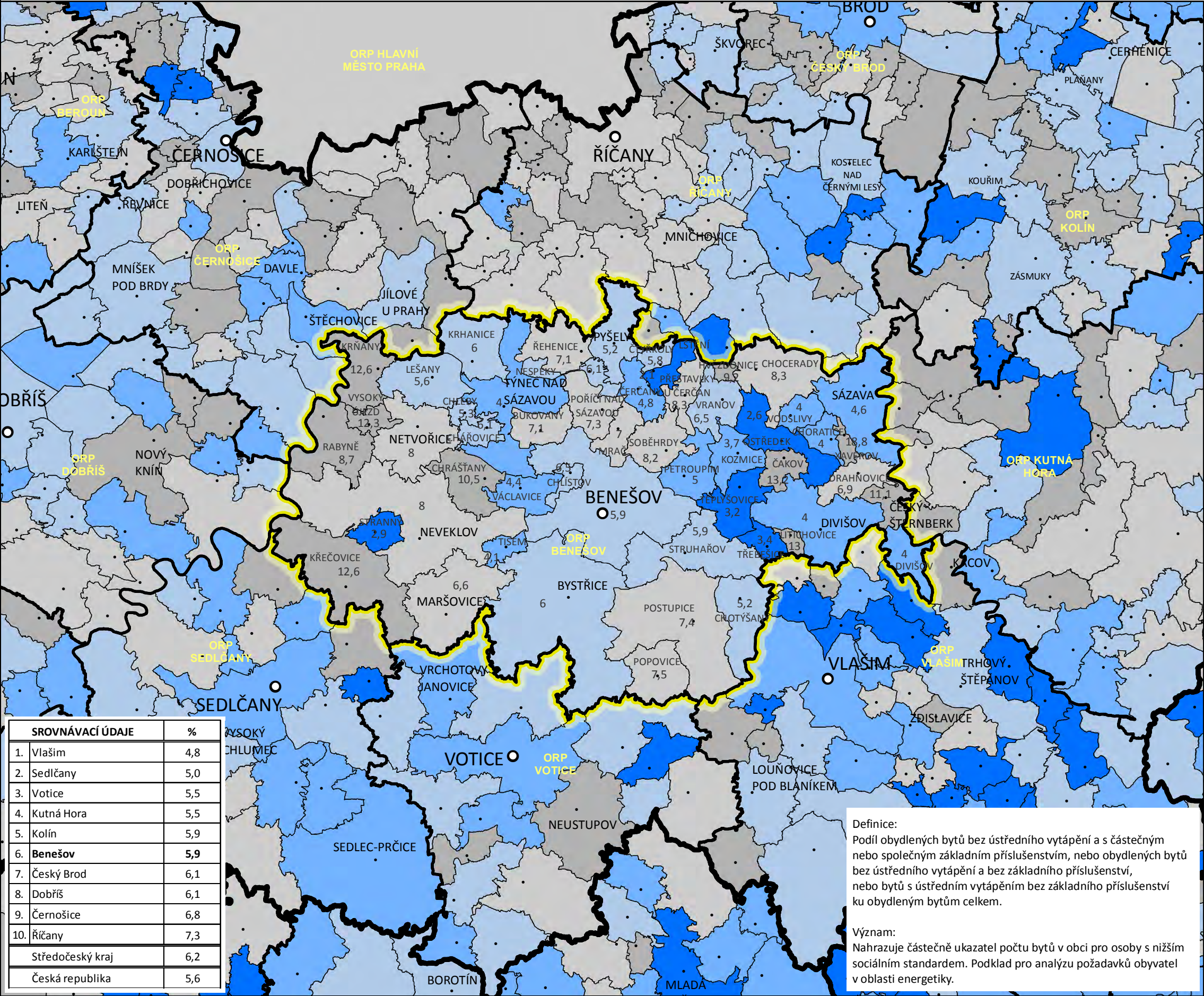


2.3.5 PODÍL BYTŮ SE SNÍŽENOU KVALITOU

ORP Benešov

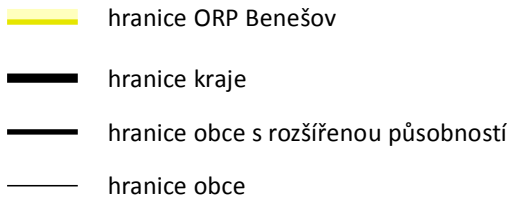
BYDLENÍ



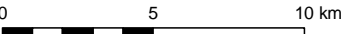
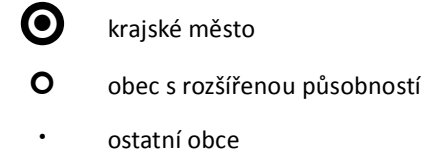
Podíl bytů se sníženou kvalitou [%]



Administrativní členění



Sídla



Definice:
Podíl obydlých bytů bez ústředního vytápění a s částečným nebo společným základním příslušenstvím, nebo obydlých bytů bez ústředního vytápění a bez základního příslušenství, nebo bytů s ústředním vytápěním bez základního příslušenství ku obydlým bytům celkem.

Význam:
Nahrazuje částečně ukazatel počtu bytů v obci pro osoby s nižším sociálním standardem. Podklad pro analýzu požadavků obyvatel v oblasti energetiky.

Zdroje použitých dat:
ČSÚ - SLDB; březen 2011

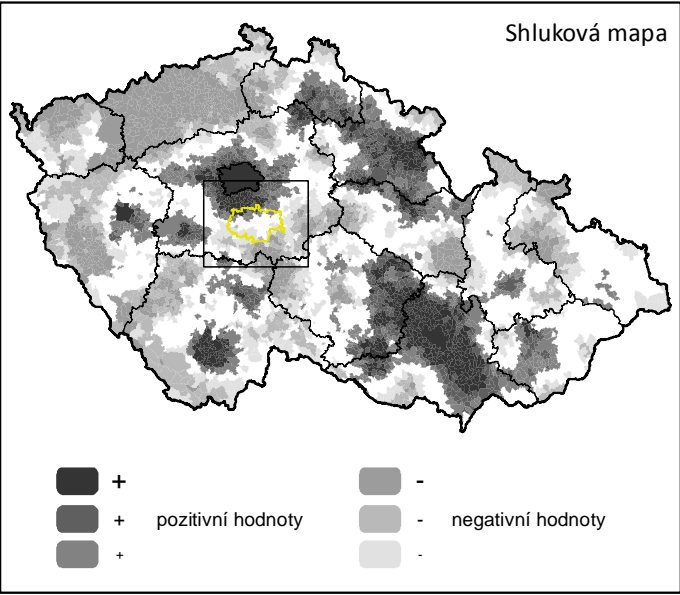
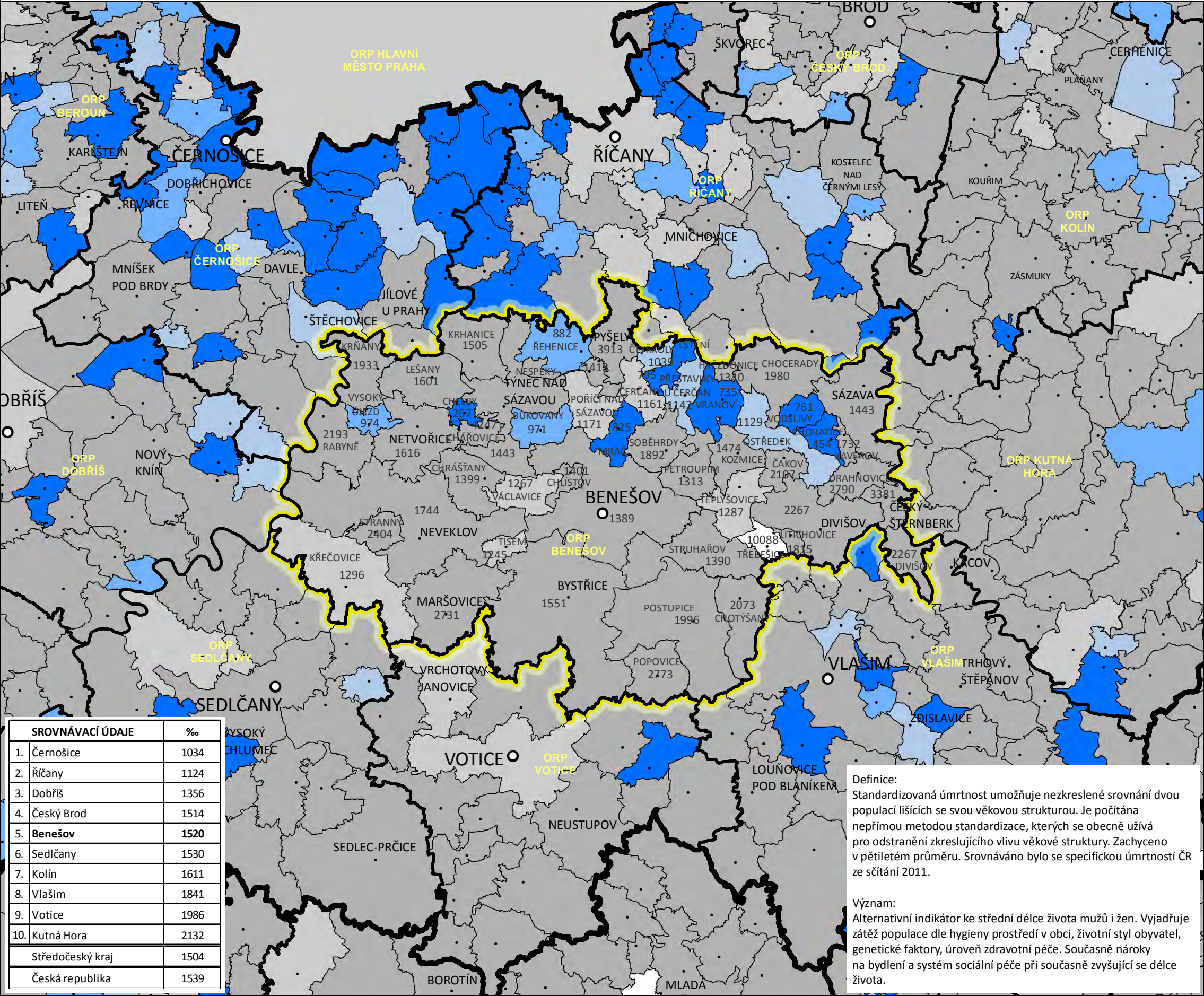


Zhotovitel:
EKOTOXA s.r.o.; duben 2014

2.4.1 STANDARDIZOVANÁ ÚMRTNOST

ORP Benešov

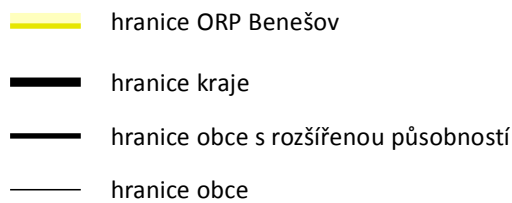
VEŘEJNÉ ZDRAVÍ



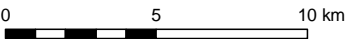
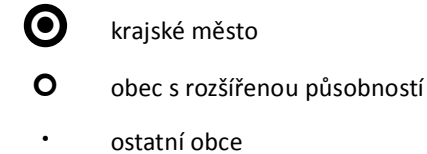
Standardizovaná úmrtnost [index]



Administrativní členění



Sídla



Definice:
Standardizovaná úmrtnost umožňuje nezkrácené srovnání dvou populací lišících se svou věkovou strukturou. Je počítána nepřímou metodou standardizace, kterých se obecně užívá pro odstranění zkreslujícího vlivu věkové struktury. Zachyceno v pětiletém průměru. Srovnáváno bylo se specifickou úmrtností ČR ze sčítání 2011.

Význam:
Alternativní indikátor ke střední délce života mužů i žen. Vyjadřuje zátěž populace dle hygieny prostředí v obci, životní styl obyvatel, genetické faktory, úroveň zdravotní péče. Současné nároky na bydlení a systém sociální péče při současně zvyšující se délce života.

Zdroje použitých dat:
ČSÚ - MOS; 2008~2012

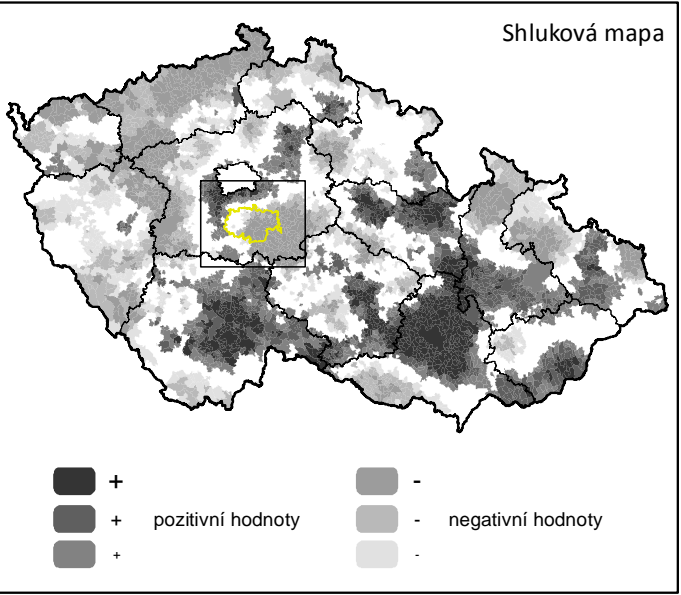
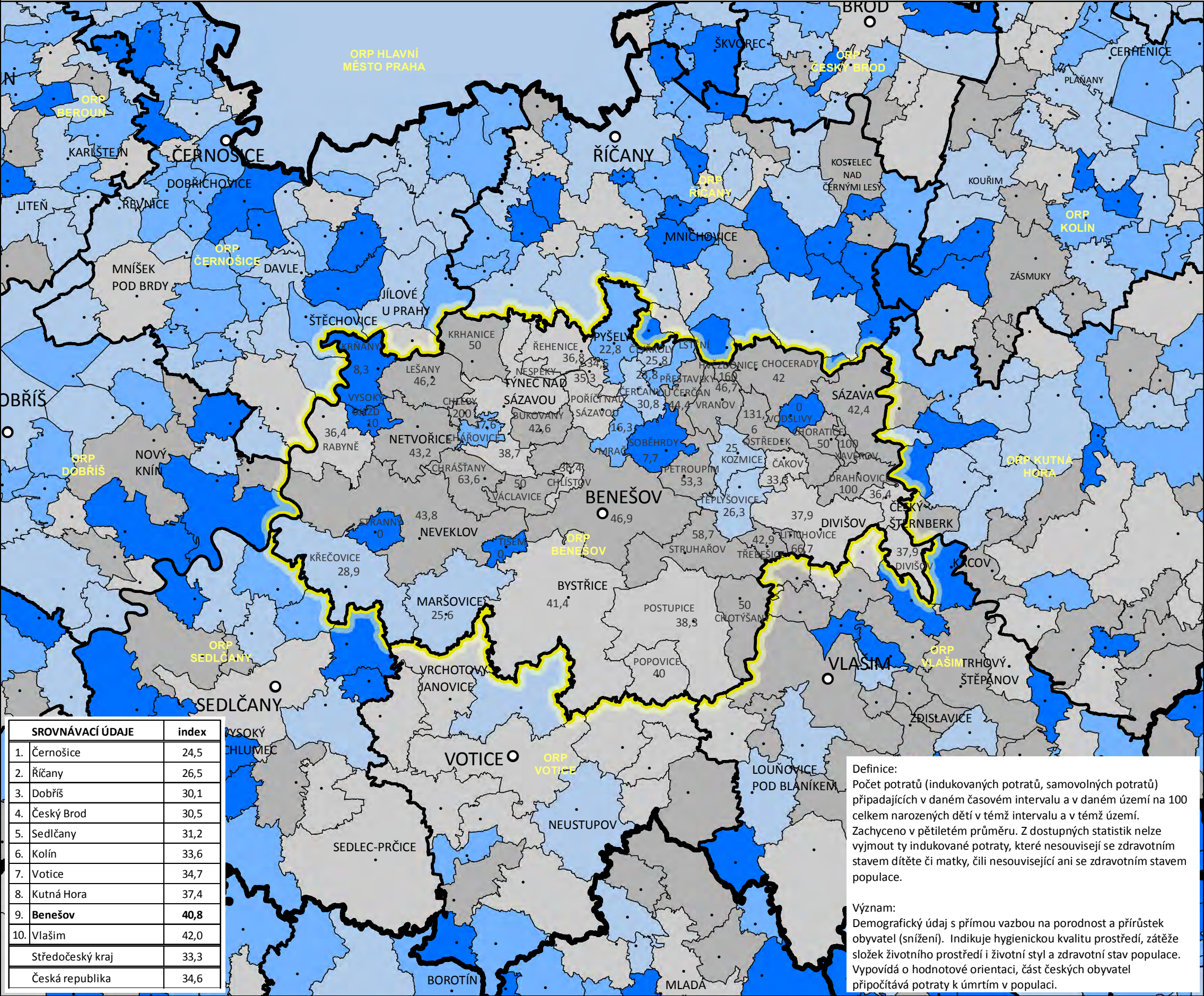


Zhotovitel:
EKOTOXA s.r.o.; duben 2014

2.4.2 INDEX POTRATOVOSTI

ORP Benešov

VEŘEJNÉ ZDRAVÍ



Potratovost [index]

- méně než 14,0
- 14,1 - 24,0
- 24,1 - 32,0
- 32,1 - 42,0
- 42,1 a více / -1 potraty bez narozených

Administrativní členění

- hranice ORP Benešov
- hranice kraje
- hranice obce s rozšířenou působností
- hranice obce

Sídla

- krajské město
- obec s rozšířenou působností
- ostatní obce

0 5 10 km



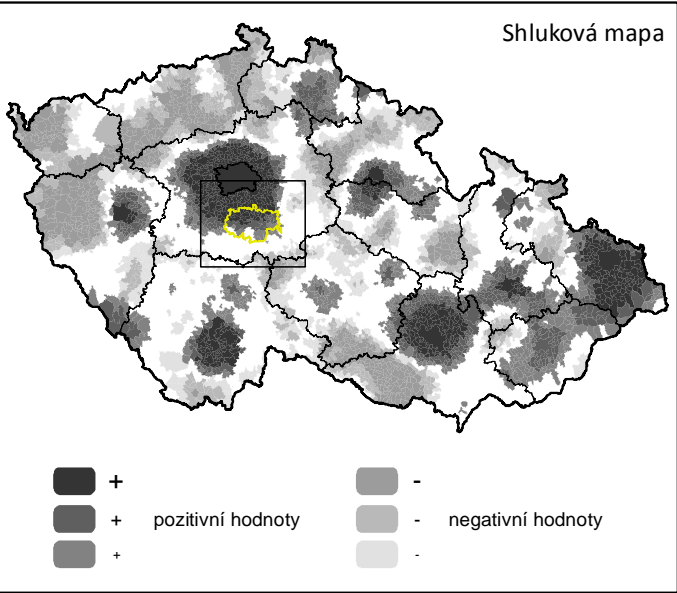
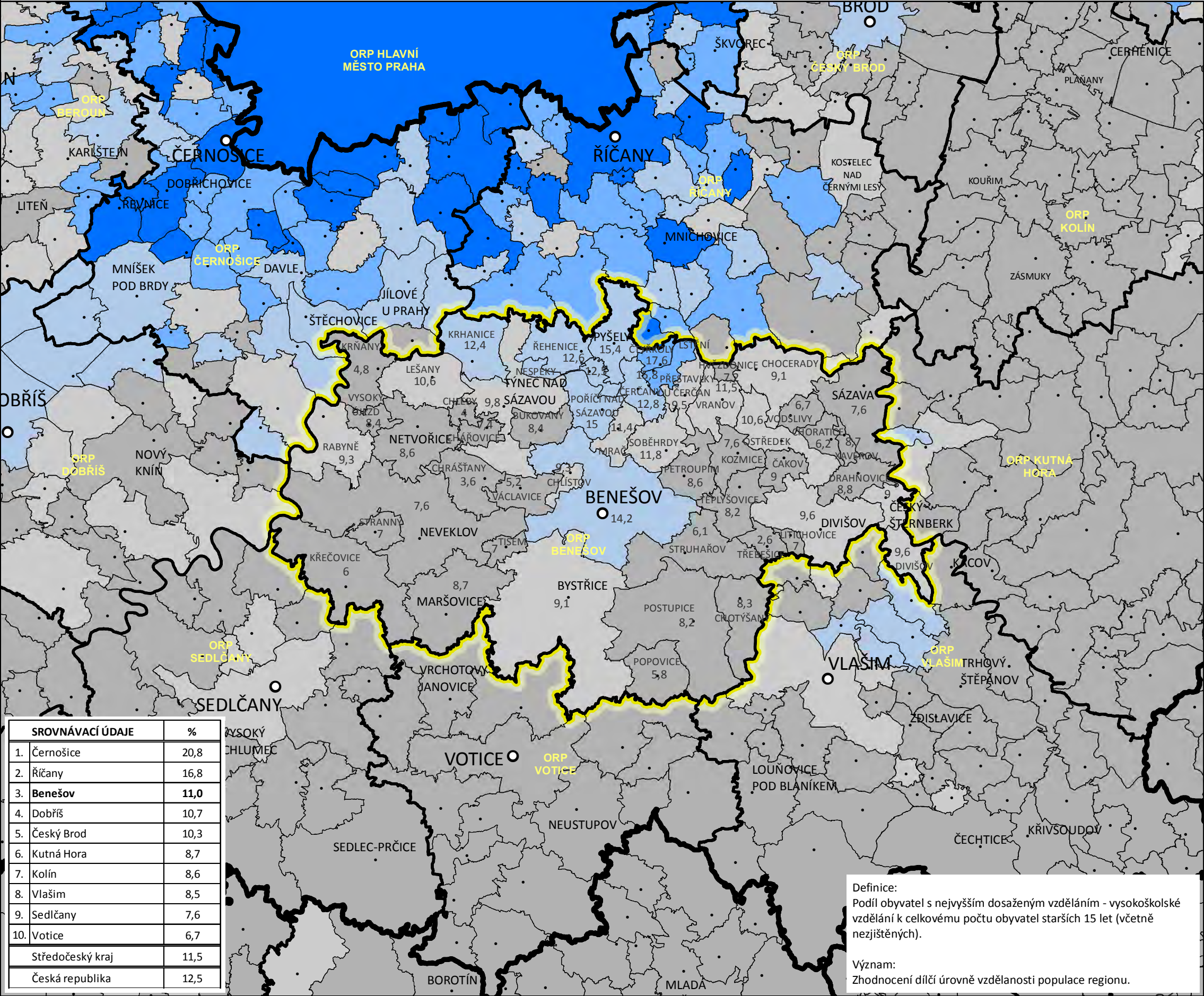
Zdroje použitých dat:
ČSÚ; 2008~2012

Zhotovitel:
EKOTOXA s.r.o.; duben 2014

2.5.1 PODÍL OBYVATEL S NEJVYŠŠÍM DOSAŽENÝM VZDĚLÁNÍM - VYSOKOŠKOLSKÉ

ORP Benešov

VZDĚLANOST



Podíl vysokoškolských vzdělaných [%]

- 20,1 a více
- 15,6 - 20,0
- 12,1 - 15,5
- 9,1 - 12,0
- méně než 9,0

Administrativní členění

- hranice ORP Benešov
- hranice kraje
- hranice obce s rozšířenou působností
- hranice obce

Sídla

- krajské město
- obec s rozšířenou působností
- ostatní obce

0 5 10 km

Definice:
Podíl obyvatel s nejvyšším dosaženým vzděláním - vysokoškolské vzdělání k celkovému počtu obyvatel starších 15 let (včetně nezjištěných).

Význam:
Zhodnocení dílčí úrovně vzdělanosti populace regionu.

Zdroje použitých dat:
ČSÚ - SLDB; březen 2011

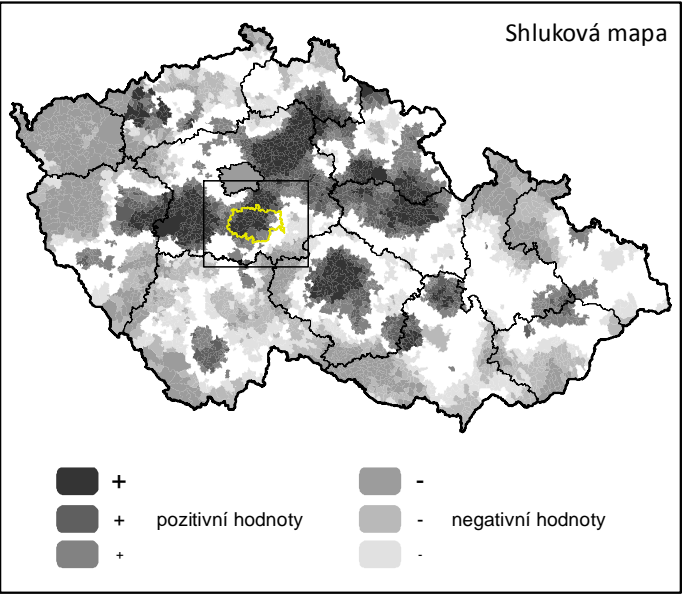
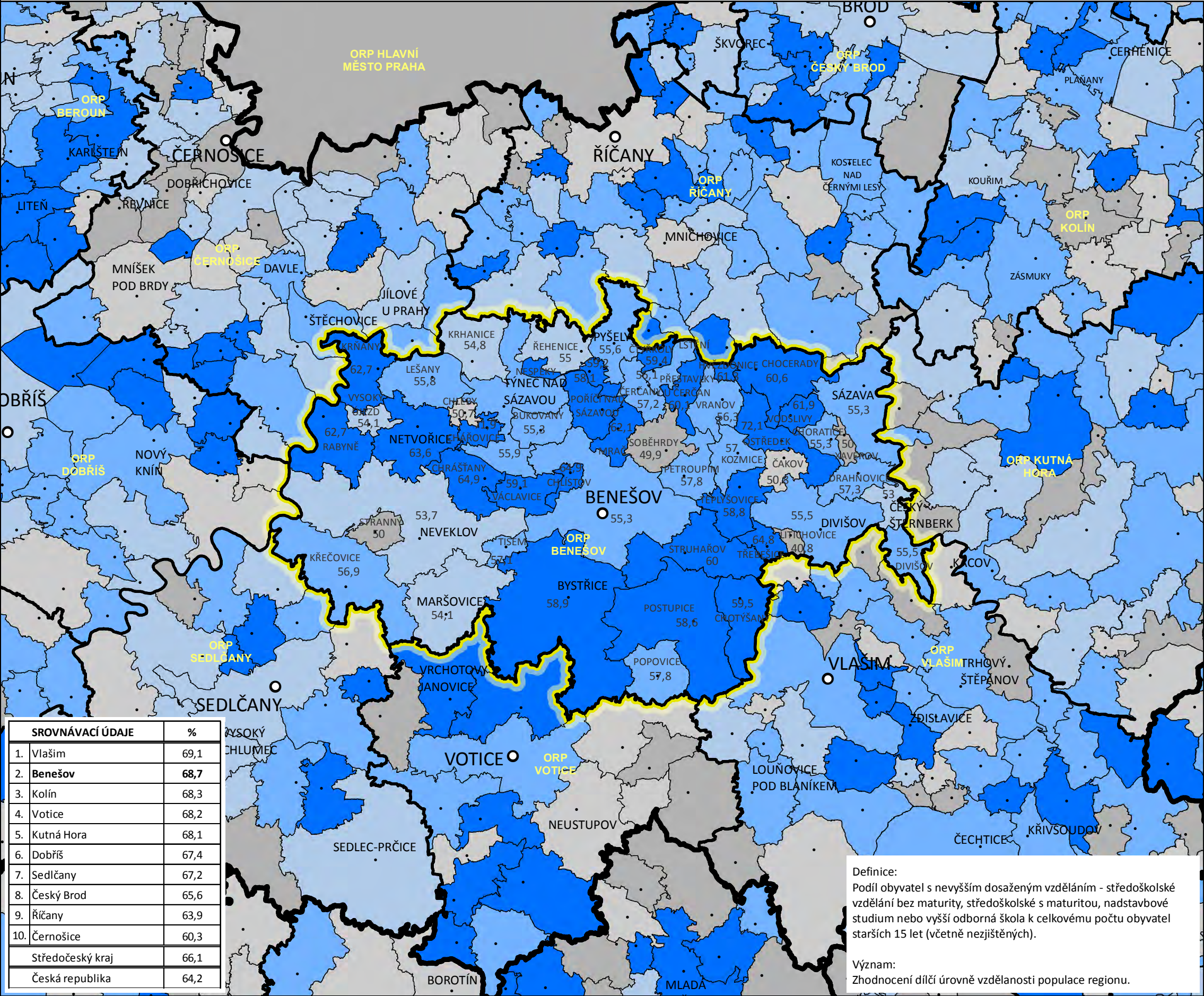


Zhotovitel:
EKOTOXA s.r.o.; duben 2014

2.5.2 PODÍL OBYVATEL S NEJVYŠŠÍM DOSAŽENÝM VZDĚLÁNÍM - STŘEDOŠKOLSKÉ

ORP Benešov

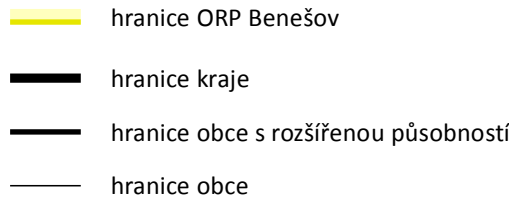
VZDĚLANOST



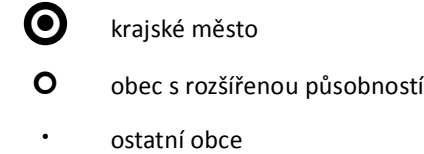
Podíl středoškolsky vzdělaných [%]



Administrativní členění



Sídla



0 5 10 km

Definice:
Podíl obyvatel s nevyšším dosaženým vzděláním - středoškolské vzdělání bez maturity, středoškolské s maturitou, nadstavbové studium nebo vyšší odborná škola k celkovému počtu obyvatel starších 15 let (včetně nezjištěných).

Význam:
Zhodnocení dílčí úrovně vzdělanosti populace regionu.

Zdroje použitých dat:
ČSÚ - SLDB; březen 2011

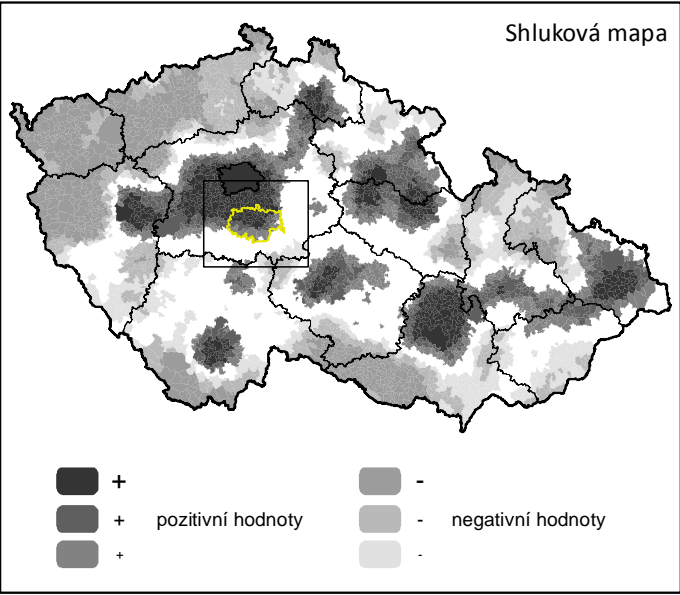
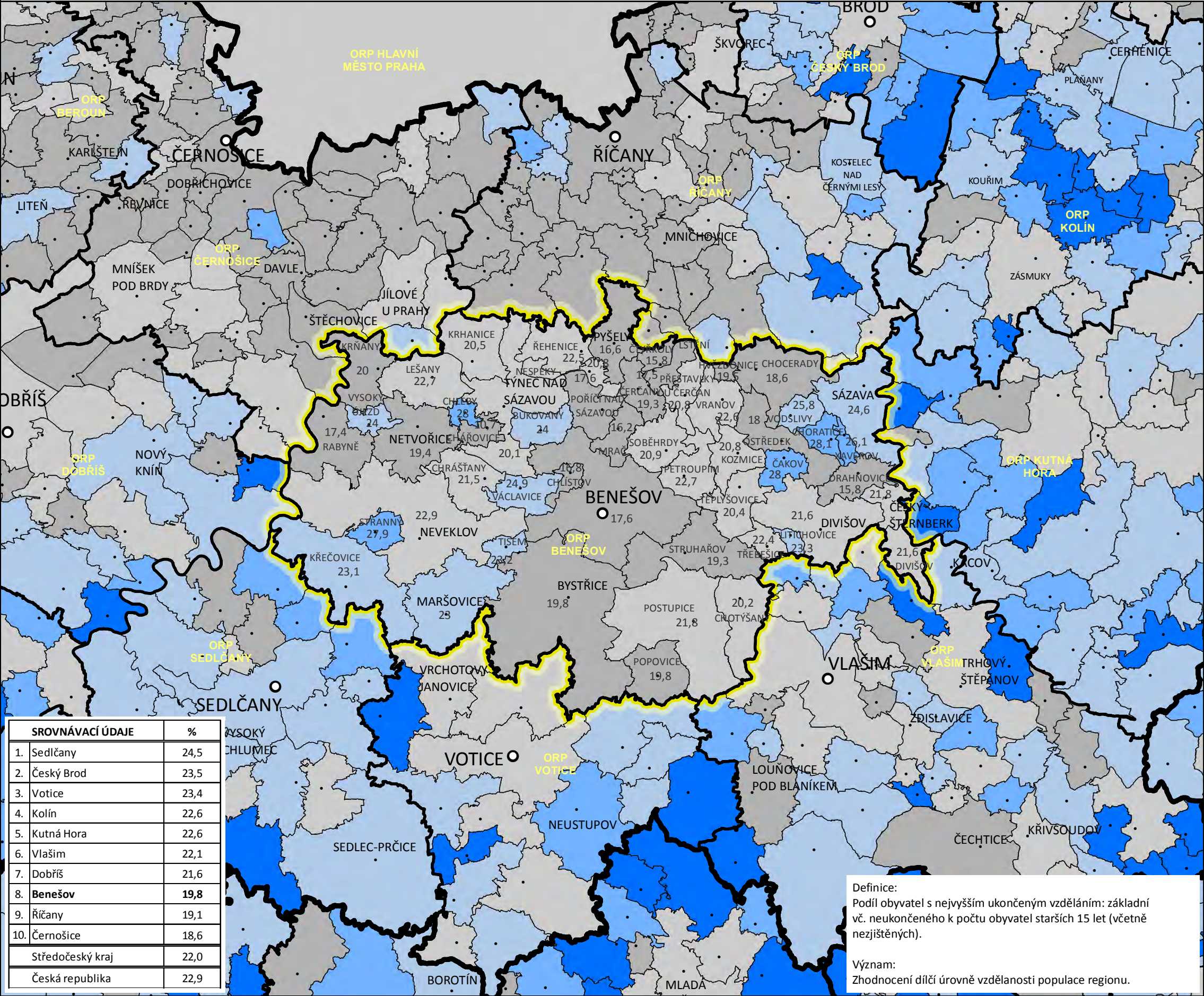


Zhotovitel:
EKOTOXA s.r.o.; duben 2014

2.5.3 PODÍL OBYVATEL SE ZÁKLADNÍM VZDĚLÁNÍM (VČETNĚ NEUKONČENÉHO)

ORP Benešov

VZDĚLANOST



Podíl obyvatel se základním vzděláním [%]

- 29,1 a více
- 26,1 - 29,0
- 23,1 - 26,0
- 20,1 - 23,0
- méně než 20,0

Administrativní členění

- hranice ORP Benešov
- hranice kraje
- hranice obce s rozšířenou působností
- hranice obce

Sídla

- krajské město
- obec s rozšířenou působností
- ostatní obce

0 5 10 km

Definice:
Podíl obyvatel s nejvyšším ukončeným vzděláním: základní vč. neukončeného k počtu obyvatel starších 15 let (včetně nezjištěných).

Význam:
Zhodnocení dílčí úrovně vzdělanosti populace regionu.

Zdroje použitých dat:
ČSÚ - SLDB; březen 2011

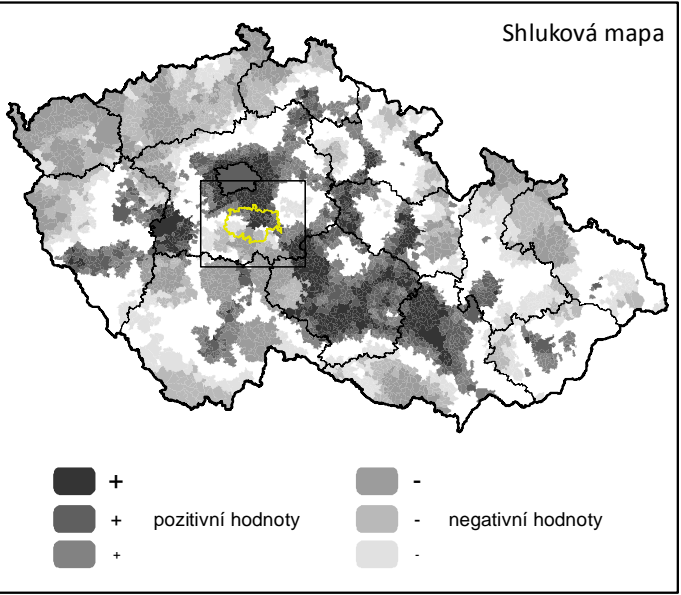
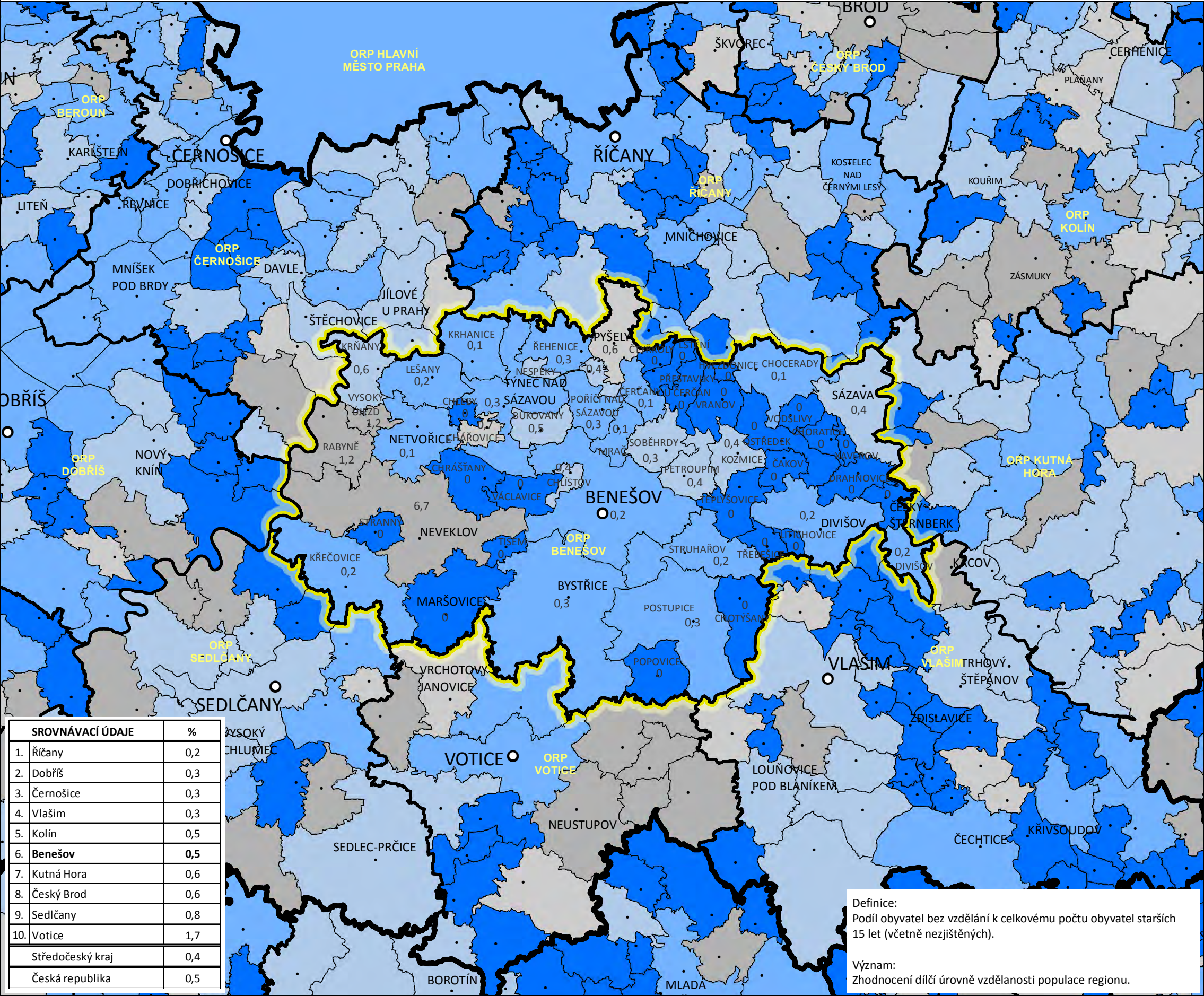


Zhotovitel:
EKOTOXA s.r.o.; duben 2014

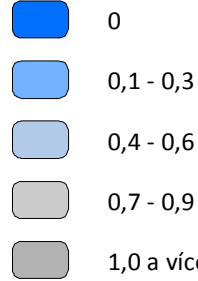
2.5.4 PODÍL OBYVATEL BEZ VZDĚLÁNÍ

ORP Benešov

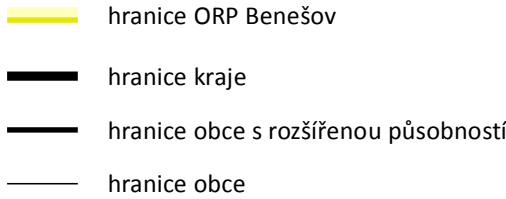
VZDĚLANOST



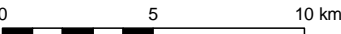
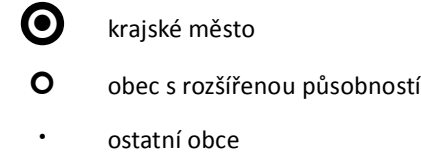
Podíl obyvatel bez vzdělání [%]



Administrativní členění



Sídla



Zdroje použitých dat:
ČSÚ - SLDB; březen 2011

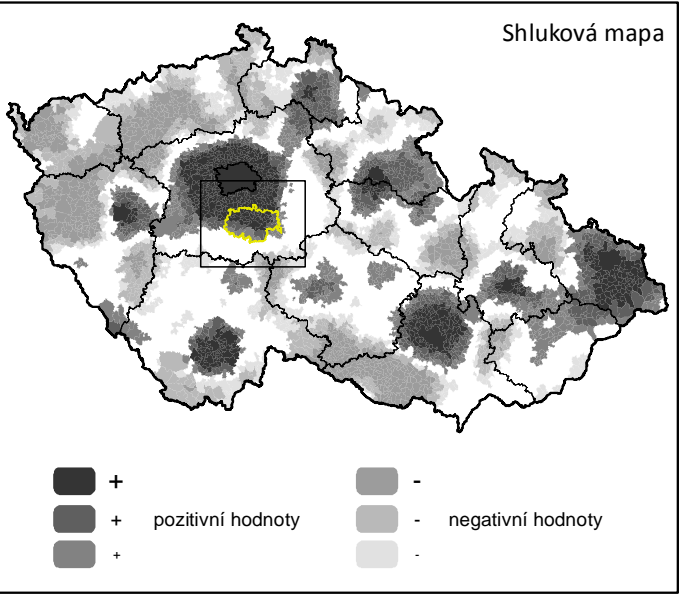
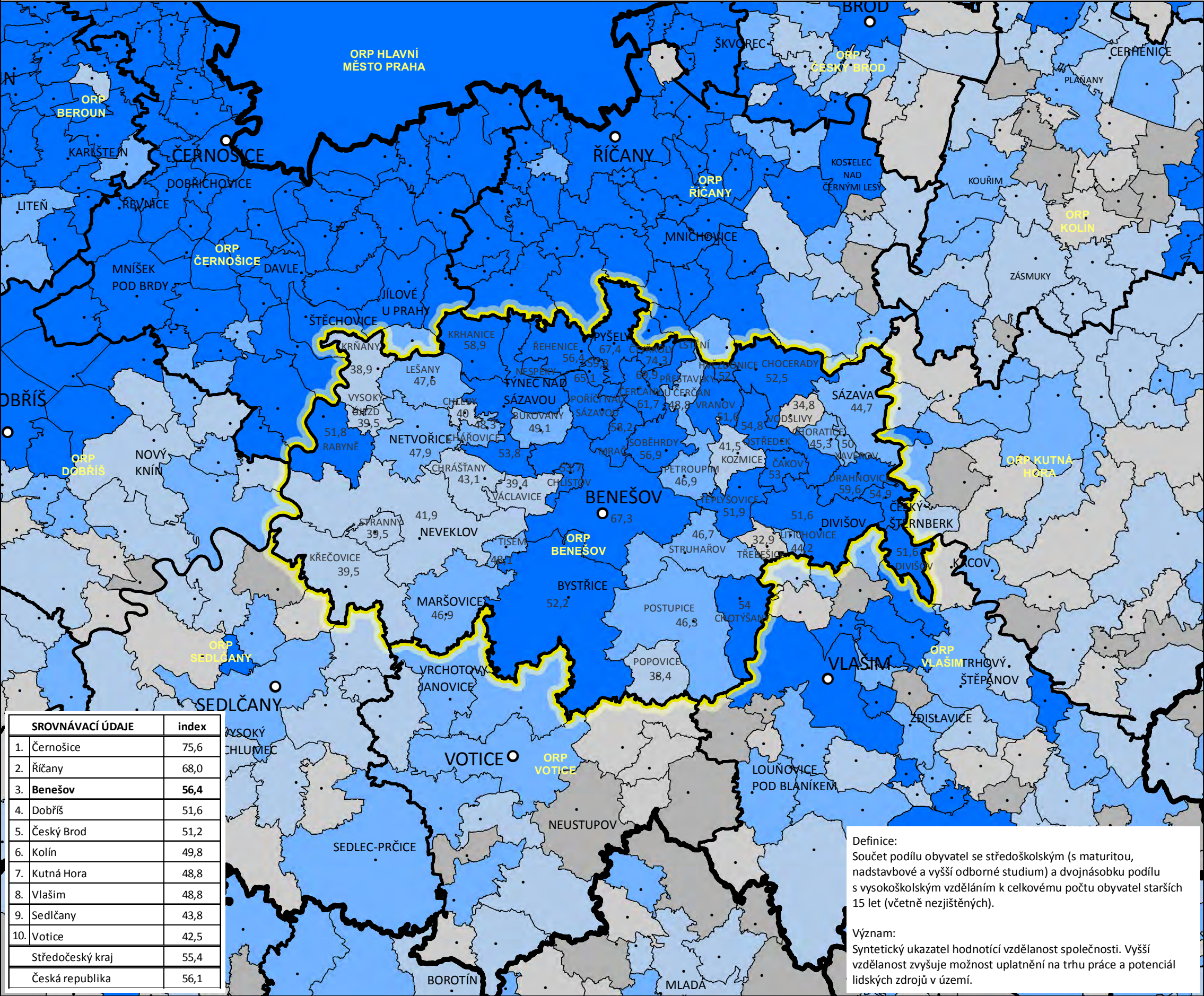


Zhotovitel:
EKOTOXA s.r.o.; duben 2014

2.5.5 INDEX VZDĚLANOSTI

ORP Benešov

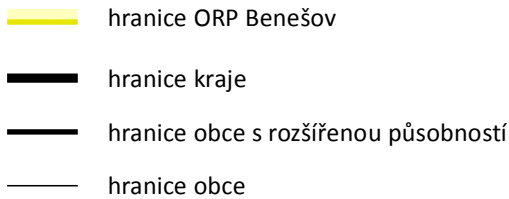
VZDĚLANOST



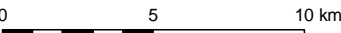
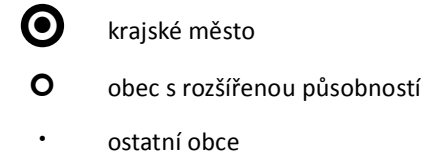
Vzdělanost [index]



Administrativní členění



Sídla



Zdroje použitých dat:
ČSÚ - SLDB; březen 2011

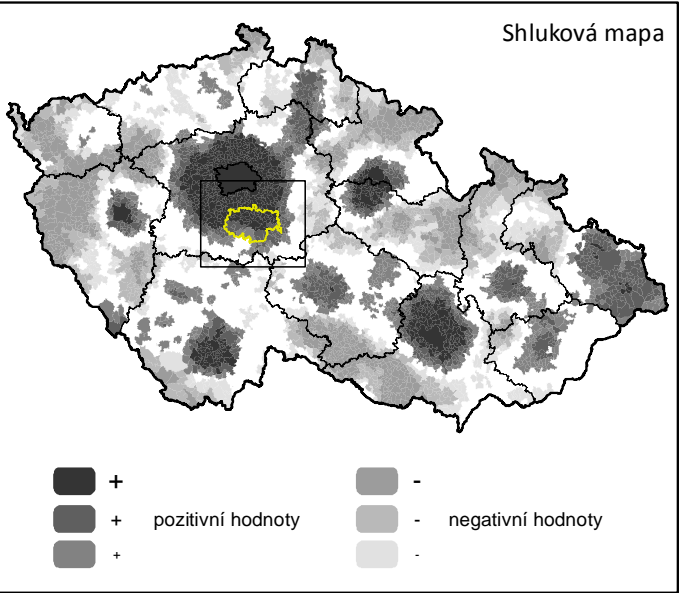
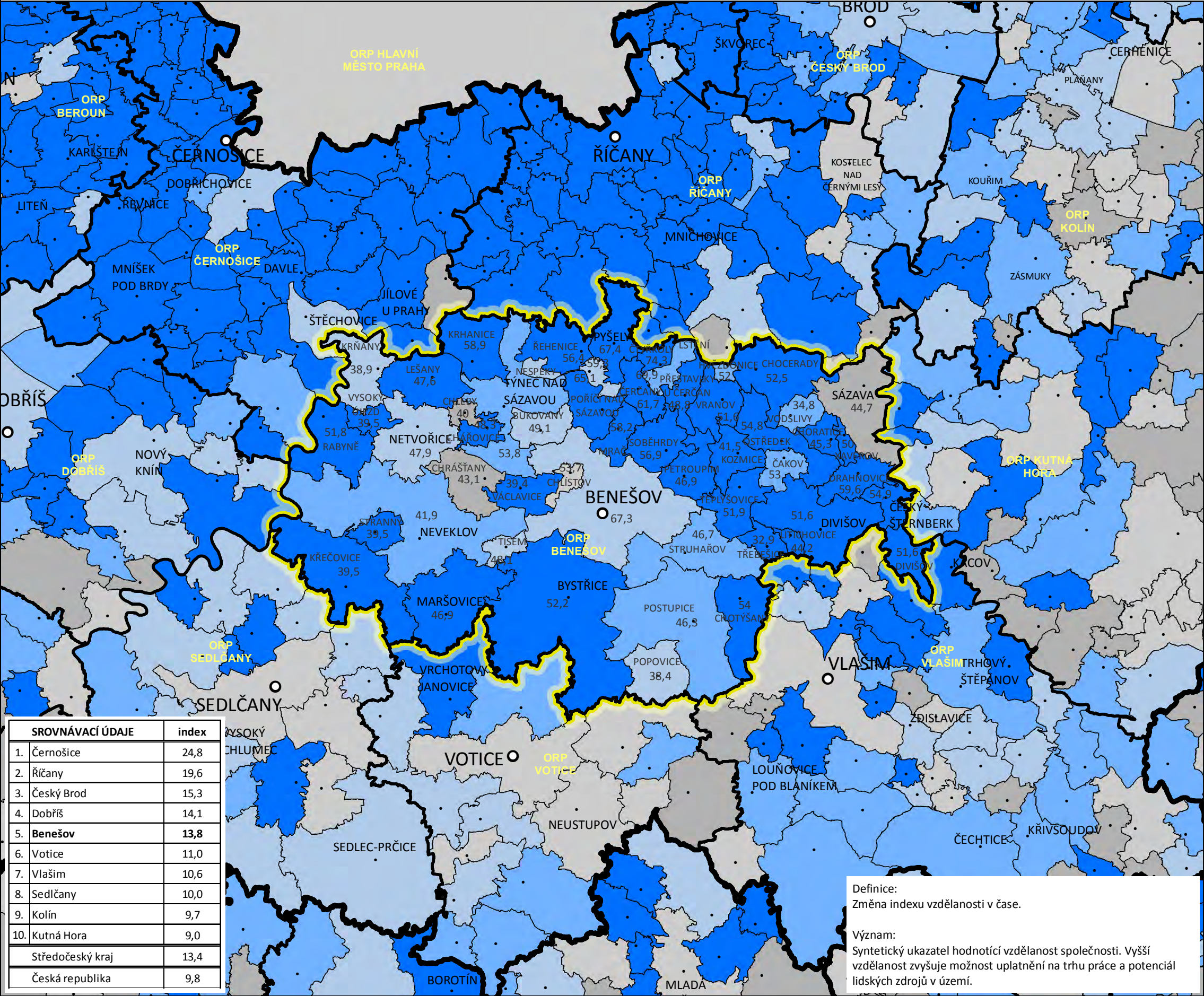


Zhotovitel:
EKOTOXA s.r.o.; duben 2014

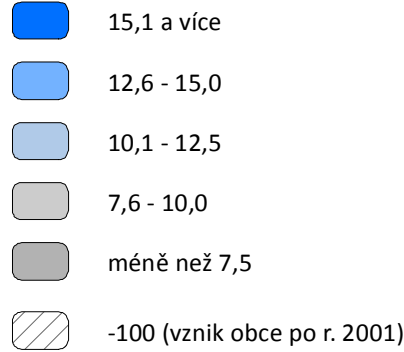
2.5.6 TREND INDEXU VZDĚLANOSTI

ORP Benešov

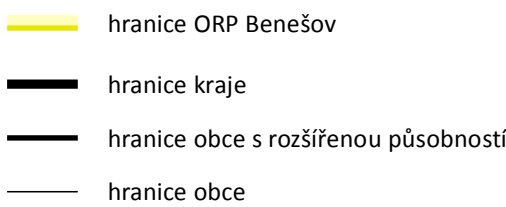
VZDĚLANOST



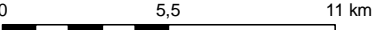
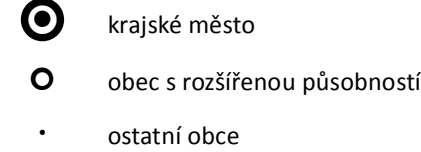
Trend vzdělanosti [index]



Administrativní členění



Sídla



Zdroje použitých dat:
ČSÚ - SLDB; březen 2001 - březen 2011

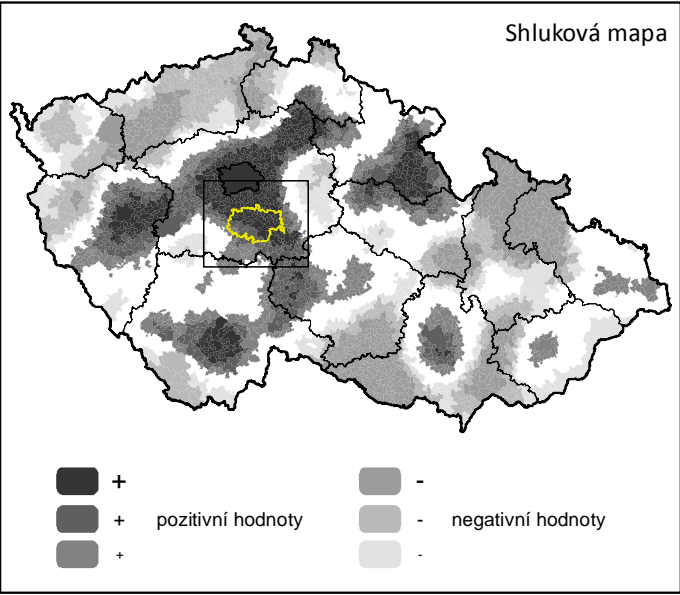
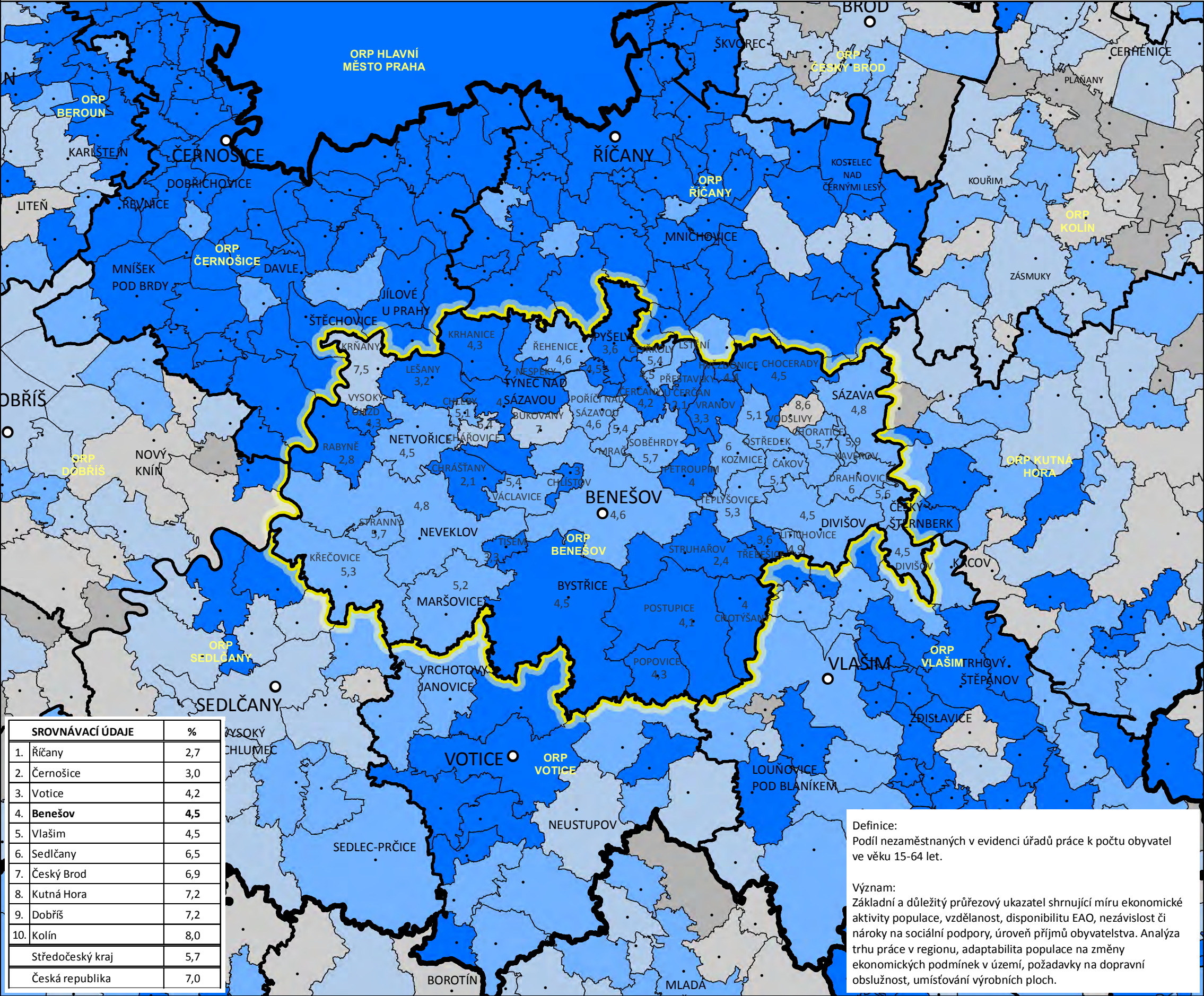


Zhotovitel:
EKOTOXA s.r.o.; duben 2014

2.6.1 MÍRA NEZAMĚSTNANOSTI

ORP Benešov

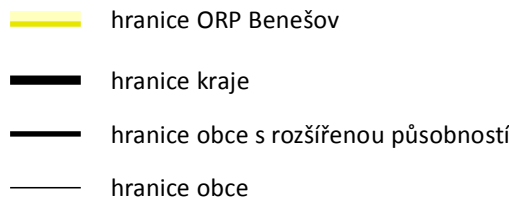
ZAMĚSTNANOST



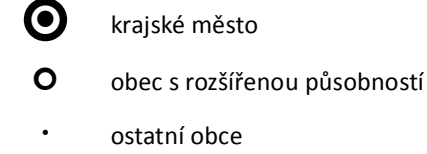
Podíl nezaměstnaných [%]



Administrativní členění



Sídla



0 5 10 km



Zdroje použitých dat:
MPSV; prosinec 2011
ČSÚ; prosinec 2011

Zhotovitel:
EKOTOXA s.r.o.; duben 2014