

POSÁZAVÍ



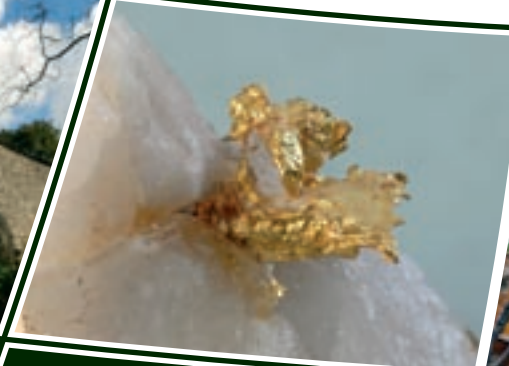
Po polski



www.posazavi.com



Republika Czeska



TREŠĆ

POSÁZAVÍ – HISTORIA I PRZYRODA

Zamek Konopiště	2 – 3
Benešov – Hotel Atlas, Hotel Benica	4
Pensjonat Konopiště	5
Centrum sportowe Benešov	6
Miasto Benešov	7
Browar Benešov	8
Muzeum Techniki Wojskowej Lešany	9
Netvořice	10
Jílové u Prahi	11
Posázavski Pacifik	12 – 13
Neveklov	14
Zamek Jablonná nad Vltavou	15
Farma Heroutice	16 – 17
Týnec nad Sázavou	18
Ścieżki krajoznawcze	19
Młyn Břejlov	20
Centrum Towarzyski Týnec	21
Centrum Wodniackie	22 – 23
Tradycyjny rejon turystyczny Posázaví	24 – 25
Hotel Všetice	26
Ošrodek Barochov	27
Zamek Český Šternberk	28 – 29
Pensjonat Čtyřlístek	30
Sázava	31
Ošrodek Sázavský ostrov	32
Sporthotel Kácov	33
Divišov	34
Ostředek, Drahňovice	35
Zamek Jemniště	36 – 37
Vlašim	38 – 39
Zamek i park we Vlašimi	40 – 41
Legendarna góra Blaník	42 – 43
Votice	44
Park przyrodniczy Džbány-Žebrák	45
Nesvačily, Votice	46
Zamek Vrchotovy Janovice	47

Oferta usług w regionie Posázaví jest bardzo urozmaicona – każdy znajdzie tu to, czego szuka. Celem niniejszej broszury jest przekonanie o tym gości regionu Posázaví.

Gdy czytelnik nie znajdzie tego, co mogłoby go zachwycić, zapraszamy do przeglądania stron internetowych www.posazavi.com, gdzie kalendarz imprez jest aktualizowany codziennie – tam z pewnością znajdzie coś dla siebie.

W tym roku natura jest naszym głównym tematem promocji. Przebiega dokumentacja fotograficzna najciekawszych miejsc regionu, takich jak rzeka Sázava, Obszar Chronionego Krajobrazu Blaník, Medník lub sztolnie kopalń rudy. Dysponujemy również ruchomymi obrazkami w postaci krótkich filmów motywacyjnych. Można je pooglądać w sekcji e-telewizji na stronach internetowych www.posazavi.com.

Wszystkie końcowe dzieła projektu, współfinansowanego z Regionalnego Programu Operacyjnego Regionu Spójności Czechy Środkowe, będą wspólnie zaprezentowane w ramach wystawy plakatów fotograficznych fotografa i reżysera Jaroslava Pelíška.

Wystawa będzie czynna od **11 czerwca 2010 roku codziennie w godzinach od 8 do 16** w budynku klasztoru pijarów na rynku Masaryka 1 w Benešovie. Będzie można też zobaczyć plakaty z pierwszego etapu projektu – Historia w obrazach. Tak więc można zobaczyć łącznie 100 wielkoformatowych obrazów z regionu Posázaví.

Posázaví o.p.s.

Masarykovo náměstí 1, 256 01 Benešov

tel./fax: +420 317 701 948

e-mail: info@posazavi.com

<http://www.posazavi.com>

ZAMEK KONOPIŠTĚ

Zamek Konopiště został założony jako twierdza gotycka według wzoru francuskich kaszteli pod koniec XIII wieku, prawdopodobnie przez biskupa Tobiáša z Benešova. Pierwsze przeróbki budowlane zostały zrealizowane pod koniec XV wieku przez Jiřígo ze Šternberka oraz w XVII wieku przez ród Hodějovských z Hodějova. Konopiště przemienili w rezydencję barokową w XVIII wieku Vrtbové z Vrtby. František Ferdinand d'Este, który zakupił zamek w 1887 roku przebudował.

Wnętrza zamku wypełniono cennymi zbiorami, spośród których do najcenniejszych zalicza się tzw. Esteńską Kolekcję Broni, którą Franciszek Ferdynand otrzymał w spadku po swoich włoskich przodkach, oraz Kolekcję Świątojurską, którą sam zbudował od podstaw. W ćwierć wieku zgromadził zbiór rzeźb drewnianych, obrazów i rozmaitych artefaktów rzemiosła artystycznego z okresu od XV do początku XX wieku, związanych z kultem świętego Jerzego. Podczas gromadzenia antyków arcyksiążę rywalizował z królem brytyjskim Edwardem VII, który również był zapalonym kolekcjonerem obrazów i rzeźb dzielnego pogromcy smoka.

Można zobaczyć:

- Salony skrzydła południowego z korytarzem łowieckim
- Salony skrzydła północnego ze zbrojownią i kaplicą
- Prywatne pokoje Franciszka Ferdynanda i jego rodziny
- Unikalną kolekcję św. Jerzego nagrodzoną przez Europa Nostra
- Strzelnicę Franciszka Ferdynanda d'Este
- Wystawę Od Sarajewa do Wielkiej Wojny
- Szklarnie w Ogrodzie Róż.



Rezerwacja:

tel.: +420 274 008 154 – 6
e-mail: rezervace@stc.npu.cz
on-line: <http://www.zamek-konopiste.cz>

Zámek Konopiště

Konopiště 1, 256 01 Benešov
tel.: +420 317 721 366, +420 602 349 068
e-mail: konopiste@stc.npu.cz
<http://www.zamek-konopiste.cz>
<http://www.stc.npu.cz>

Godziny otwarcia:

kwiecień, październik

*maj, lipiec
wrzesień*

listopad

styczeń – marzec, grudzień

*wt. – pt.
sb., nd.*

*wt. – nd.
wt. – pt.
so., nd., św.
wt. – pt.*

sb., nd.

*godz. 09:00 – 12:00 i 13:00 – 15:00
godz. 09:00 – 12:00 i 13:00 – 16:00
godz. 09:00 – 12:00 i 13:00 – 17:00
godz. 09:00 – 12:00 i 13:00 – 16:00
godz. 09:00 – 12:00 i 13:00 – 17:00
godz. 09:00 – 12:00 i 13:00 – 15:00
tylko dla zamówionych grup
godz. 09:00 – 12:00 i 13:00 – 15:00
również dla publiczności
zamek zamknięty*

Ścieżka krajoznawcza pt. „Historia i przyroda Parku Zamkowego Konopiště” przedstawia podstawowe informacje na temat rozwoju i stanu parku oraz jego najciekawszych miejsc. Park o powierzchni 340 ha można zwiedzić pieszo lub na rowerze, podążając dwiema trasami, wyznaczonymi przez dwanaście tablic informacyjnych. Większa część parku jest dostępna również dla osób niepełnosprawnych poruszających się na wózku inwalidzkim. Krótsza trasa skupia się na najbliższej okolicy zamku, zaprojektowanej we włoskim stylu barokowym, jej długość to mniej więcej 2 km. Dłuższa trasa prowadzi zwiedzających również w bardziej odległe krajobrazowe partie parku o długości 7 km. Charakterystycznym obiektem parku jest Zamkowy Staw Rybny o powierzchni 20,6 ha oraz Ogród Róż ze szklarniami założony w 1898 roku przez wiedeńskiego ogrodnika Karola Mössnera.

Zamek Konopiště oferuje możliwość zawarcia ślubu cywilnego i kościelnego.

Posiłki poleca kawiarnia d'Este oraz **bistro, restauracja Zamkowa w nowo wyremontowanych lokalach byłych kuchni** Franciszka Ferdynanda d'Este na dziedzińcu zamku, a także Kawiarnia Różowa w Ogrodzie Róż.

Drogę z parkingu do tzw. kapliczek przed zamkiem można uprzyjemnić sobie przejażdżką ciuchcią lub historycznym kabrioletem.

BENEŠOV, KONOPIŠTĚ



HOTEL ATLAS

Hotel „w sercu Benešova” oferuje 19 pokoi dwuosobowych, 7 pokoi trzyosobowych oraz 1 pokój dostosowany do potrzeb osób niepełnosprawnych, wyposażonych we własną łazienkę z WC, TV z satelitarnym odbiorem programów, telefon oraz bezprzewodowy (WiFi) dostęp do Internetu. Hotel posiada pomieszczenia konferencyjne. Sala obrad mieszcząca do 45 osób oraz Klub Hotelowy mieszcząca do 60 osób. Hotel oferuje Bowling bar (dwa tory, bilard, piłkarzyki).

Restauracja hotelowa mieszcząca 60 osób poleca dania zarówno kuchni czeskiej, jak i międzynarodowej w oddzielnych częściach dla palących i niepalących. Latem restauracja wychodzi na taras, który pomieści 20 osób. Hotel dysponuje własnym ogrodzonym parkingiem.

Hotel Atlas

Tyršova 2063, 256 01 Benešov
tel.: +420 317 724 771, fax: +420 317 724 761
e-mail: hotelatlas@quo.eu
http://www.hotel-atlas.cz

Bowling bar

Tyršova 182, 256 01 Benešov
tel.: +420 736 610 374

HOTEL BENICA

znajduje się na obrzeżu Benešova w kierunku na Tábor, w bezpośrednim sąsiedztwie zamku Konopiště. Hotel oferuje zakwaterowanie w 33 pokojach wyposażonych we własne sanitariaty, telefon oraz TV z odbiornikiem satelitarnym. Zna-na i ceniona restauracja z pizzerią pomieści do 80 osób. W gorące dni można wygodnie usiąść na tarasie zewnętrznym, a także w ogrodzie z basenem. Na terenie całego hotelu można korzystać z bezpłatnego bezprzewodowego dostępu do Internetu (WiFi).

W hotelu Benica zawsze pamiętamy również o naszych najmłodszych. Oczywiście posiadamy dziecięce krzeselka do karmienia, stoliki do przewijania, łóżeczka oraz plac zabaw dla dzieci na wolnym powietrzu. Pomieszczenia hotelowe są odpowiednie do organizowania najróżniejszych imprez, takich jak seminaria, szkolenia, prezentacje, uroczyste rauty, bankiety, przyjęcia weselne, imprezy z okazji ukończenia studiów, garden party. Sala kongresowa pomieści do 120 osób.

Hotel Benica***

Ke Stadionu 2045, 256 01 Benešov
tel.: +420 317 725 614, +420 737 797 212
e-mail: marketing@benica.cz, http://www.benica.cz



PENSJONAT KONOPIŠTĚ****

Nuta romantyzmu, wypoczynek rodzinny, ale też krótkie pobyty dla przedsiębiorców w sercu Republiki Czeskiej, 20 minut samochodem do Pragi, w środku przepięknej przyrody, w podzamczu najpiękniejszego środkowoczeskiego zamku Konopiště – oto co oferuje nowo otwarty Pensjonat Konopiště****.

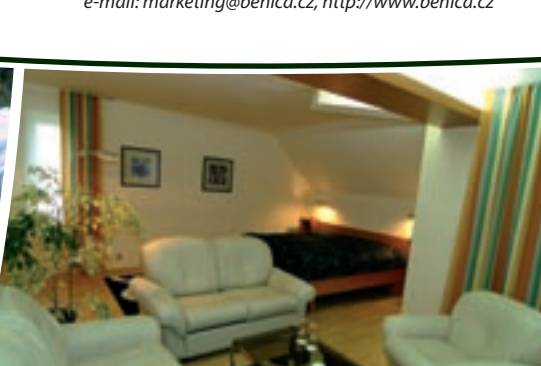
Pensjonat znajduje się w budynku muzeum motocykli i w oryginalny sposób łączy historyczny charakter miejsca (podzamcze zamku Konopiště) z największym czeskim muzeum motocyklowym. Pomieszczenie śniadaniowe znajduje się w przeszklonym lokalu wśród wystawionych eksponatów motocykli.

Każdy z sześciu apartamentów pensjonatu posiada swój własny charakter, kolor i klimat. Wszystkie apartamenty wyposażono w komputer podłączony do Internetu, TV satelitarną, telefon, minibar, skarbiec. Dwa apartamenty posiadają dyskretne wejście poza obszarem recepcji, następne dwa apartamenty przygotowano jako apartamenty dla nowożeńców z dobrym małżeńskim łóżkiem wodnym i trzy apartamenty posiadają kuchnię.

Nowożeńcy, którzy w ciągu 2 lat od ślubu, oraz małżonkowie, którzy w miesiącu rocznicy ich ślubu zakwaterują się w pensjonacie, otrzymują rabat w wysokości 15 % z ceny zakwaterowania. W razie zainteresowania Pensjonat może zapewnić kompletne usługi w zakresie uroczystości weselnych lub pomóc w ich zorganizowaniu na zamkach Jemniště oraz Konopiště (również biesiady weselne pod gołym niebem).

Pension Konopiště****

Konopiště 30, 256 01 Benešov
tel.: +420 737 230 297
+420 317 702 658
e-mail: info@pension-konopiste.cz
http://www.konopiste.eu





CENTRUM SPORTOWE BENEŠOV

to kompleks sportowo-wypoczynkowy z największą ofertą możliwości uprawiania sportu w regionie. W spokojnej okolicy na obrzeżu miasta Benešova można znaleźć wiele możliwości aktywnego wypoczynku, relaksacji i zabawy. Część hotelowa oferuje 21 pokoi dwuosobowych, 3 pokoje czteroosobowe oraz jeden pokój pięcioosobowy. Pokoje są wyposażone w WC, prysznic, TV, telefon i łącze internetowe. W hali tenisowej można zagrać w badminton, siatkówkę tradycyjną, a także w siatkówkę nożną. Pod halą pneumatyczną znajduje się sztuczna murawa czwartej generacji. Aerobic, spinning oraz siłownia kardio są wyposażone w wydajne systemy wentylacyjne i wysokiej jakości sprzęt nagłaśniający. Do organizowania imprez firmowych czy spotkań w gronie przyjaciół można skorzystać z bowlingu z sześcioma torami Brunswick lub restauracji Grosso, polecającej wysmienitą kuchnię, domowe makarony i obszerny taras.

Sport

Część sportowa to 4 korty tenisowe (w tym 2 kryte), 4 korty do badmintona, boisko do gry w siatkówkę, siatkówkę nożną, siatkówkę plażową i małą piłkę nożną (4 generacje sztucznej trawy), siłownia kardio, sala do spinningu, aerobik i sala gimnastyczna z elastyczną podłogą, bowling Brunswick 6 torów. Wszystkie miejsca do uprawiania sportów posiadają nowoczesne powierzchnie i są klimatyzowane.

Konferencje

Mała sala – pojemność 20 – 30 osób (szkolenia, teatry)
Duża sala – pojemność 60 – 90 osób (szkolenia, teatry)
Sale są jakościowo nagłośnione, wyposażone w sprzęt projekcyjny i pomoce naukowe.

Wypoczynek

Część wypoczynkowa oferuje masaże, saunę fińską, hydromasaże, saunę parową, restaurację, sport-bar oraz bowling-bar.

KONTAKT – REZERWACJA

tel.: rezerwacja hotel	+420 317 750 001
tel.: rezerwacja bowling	+420 317 750 003
tel.: rezerwacja sporty	+420 317 750 004
tel.: rezerwacja restauracja	+420 317 750 005

S-CENTRUM

U Vodárny 2215, 256 01 Benešov
e-mail: info@scentrum.eu
objednavky@scentrum.eu
<http://www.scentrum.eu>



MIASTO BENEŠOV

oferuje swoim gościom bogate możliwości spędzenia wolnego czasu. Możliwości wypoczynku oraz uprawiania sportu oferują baseny kryte i otwarte, stadion zimowy oraz korty tenisowe i boiska. Bogate przeżycia kulturalne dla osób zwiedzających Benešov gwarantują regularne imprezy, takie jak festiwal muzyczny Wiosna im. Józefa Suka, kilka amatorskich zespołów teatralnych i muzycznych oraz cykliczne zawodowe przedstawienia kulturalne w Teatrze Miejskim „Na Poště”. Tradycyjnie do Benešova za kulturą przyjeżdżają widzowie do Teatru na Powietrze Konopiště, aby zobaczyć duże imprezy kulturalne typu Opera Konopiště, Urodziny Radia Blaník, Kwiat Folkowy i wiele innych.

Miłośnicy historii mogą obejrzeć ruiny kościoła minorytów na Karlovie, akademik piarystów z kościołem św. Anny lub stary i nowy cmentarz żydowski z mauzoleum ofiar holokaustu.

Muzeum Sztuki i Wzornictwa oferuje następujące ekspozycje:

Malarstwo czeskie dzisiaj • Współczesna plastyka czeska • Fotografia czeska i słowacka XIX i XX wieku • Rysunek i grafika osobistości czeskiej sztuki XX wieku • Czeski design graficzny XX wieku • Globalna gramatyka wizualna • Laboratorium kolorów i kształtów

Muzeum Regionu Podblanicka następujące ekspozycje:

Historia miasta Benešova • Benešov – miasto garnizonowe 1882 – 2002 • Artyści regionu Benešova XX wieku • Sztuka ludowa regionu Benešova

Město Benešov

Masarykovo náměstí 100, 256 01 Benešov
tel.: +420 317 754 111
e-mail: mu-bene@benesov-city.cz
<http://www.benesov-city.cz>

Muzeum umění a designu Benešov

Malé náměstí 74/1, 256 01 Benešov
tel.: +420 317 729 113
e-mail: recepce@muzeum-umeni-benesov.cz
<http://www.muzeum-umeni-benesov.cz>

Pobočka Muzea Podblanicka

Malé náměstí 74/1, 256 01 Benešov
tel.: +420 317 723 419
e-mail: muzeum-podblanicka@quick.cz
<http://www.muzeumpodblanicka.cz>

Městské kulturní středisko

Tyršova 163, 256 01 Benešov
tel.: +420 317 722 114
e-mail: mks.bn@seznam.cz



BROWAR BENEŠOV



Benešovský Browar Ferdinand został założony przez arcyksięcia Franciszka Ferdynanda d'Este w 1897 roku. Przez cały czas swego istnienia stosuje tradycyjną technologię dolnej fermentacji w otwartych fermentowniach i dojrzwiania w leżakowniach.

Produkcja piwa jest oparta na oryginalnej recepturze warzenia piwa z użyciem wyłącznie własnego, czeskiego słodu i najlepszego chmielu z okolic Žatca. Browar produkuje piwo prawe, typowo czeskie, a hasło „rzeczywiste piwo” w jego nazwie nie jest pustym twierdzeniem. Jest zarazem faktem, jak i zobowiązaniem, które wszyscy pracownicy starają się rzetelnie spełniać. Piwo Ferdinand charakteryzuje się złocistym kolorem, iskrzącą klarownością, krewkością, pełnią smaku i wysoką pianą.

Produkcja browaru obejmuje pięć rodzajów piwa – od bezalkoholowego po specjalne. Polityka handlowa jest skierowana przede wszystkim na krajowy region oraz rynki eksportowe. Ponieważ pracownicy browaru często są pytani o nowe piwo, przygotowują nowość w piwnej rodzinie Ferdynanda, a mianowicie piwo 15 %.

Warzelnicy z pewnością się ucieszą, gdy goście spróbują smaku ich rzeczywistego piwa.



Pivovar Ferdinand a.s.
Táborská 306, 256 01 Benešov
tel.: +420 317 722 511
e-mail: ferdinand@pivovarferdinand.cz
<http://www.pivovarferdinand.cz>

Zwiedzanie browaru można uzgodnić telefonicznie pod numerem tel.: +420 317 749 230 z panem Kovaříkem, grupa maks. 30 osób, bilet wejścia 120,00 CZK, w cenie degustacja rzeczywistego piwa, możliwość nabycia przedmiotów promocyjnych w sklepie browaru.

MUZEUM TECHNIKI WOJSKOWEJ LEŠANY



Pomiędzy miejscowościami Krhanice a Lešany niedaleko Týna nad Sázavou, na terenie dawnych koszar artyleryjskich od roku 1996 znajduje się ekspozycja Muzeum Techniki Wojskowej, wchodzącego w skład Wojskowego Instytutu Historycznego w Pradze. Aktualnie ekspozycję tworzy ponad 450 historycznych czołgów, dział, motocykli, samochodów pancernych, ciężarowych i osobowych, pochodzących z okresu od r. 1890 do czasów współczesnych. W 2009 roku dołączyły wystawy stałe wojsk rakietowych i wojsk kolejowych.

Technika muzealna rozmieszczono w dziesięciu halach, pod szczególnymi zadaszeniami oraz na wolnym powietrzu. Jedną z najciekawszych wystaw stałych muzeum jest „Operacja Ostrawska – bitwa czołgowa”, gdzie prezentowany jest realistyczny obraz starć, do których doszło podczas wyzwolenia Ostrawy w okresie między marcem a kwietniem 1945 roku.

Zbiory są unikalne pod względem rozmiaru i składu i zaliczane do najbardziej znaczących europejskich instytucji w swoim rodzaju.

Godziny otwarcia:

lipiec, sierpień
czerwiec, wrzesień

śr. – nd.
sb. – nd.

godz. 09:30 – 17:30
godz. 09:30 – 17:30

Vojenské technické muzeum Lešany

257 42 Krhanice

tel.: +420 973 226 911

e-mail: museum@army.cz, <http://www.vhu.cz>

Corocznie zarówno podczas otwarcia, jak i w trakcie sezonu letniego w muzeum przebiegają imprezy mające na celu zaprezentowanie historycznego sprzętu w ruchu na terenie naszej nowej ARENY LEŠANY.

22 maja 2010

Dzień Pancerny – rozpoczęcie sezonu w Muzeum Techniki Wojskowej Lešany

28 sierpnia 2010

Dzień Czołgowy w Lešanach





RODINNÉ MUZEUM EMALII

Emaliowane przedmioty towarzyszą nam w życiu od połowy XIX wieku. Można tu zobaczyć przedmioty codziennego użytku, jak również zupełnie kurioza. Zbiory zawierają wyroby większości emalierni austro-węgierskich, później czechosłowackich. Jeśli jesteśmy w domu, to nasze muzeum jest czynne, aby przekonać się, czy jesteśmy w domu, prosimy o kontakt telefoniczny.

NOCLEGOWNIA POD KOTEM ZA KOMINEM DLA PRZECHODNI I ROWERYSTÓW

Skromny i tani nocleg we własnym spiworze lub w „naszych pierzynach”. Oddzielne WC i łazieneczka z prysznicem. W pokoju mieszkalnym można zaparzyć kawę albo herbatę ziołową i wypocząć. Wieczorem można posiedzieć przy ognisku, a rano zjeść śniadanie jak u babuni.

Rodinné muzejíčko smaltu, Pražská 13, 257 44 Netvořice
tel.: +420 777 689 688, e-mail: trnka.hracky@seznam.cz
tel.: +420 776 151 343, e-mail: jindrasmidova@centrum.cz
<http://www.detskahrste.cz>

MUZEUM MIEJSKIE NETVOŘICE

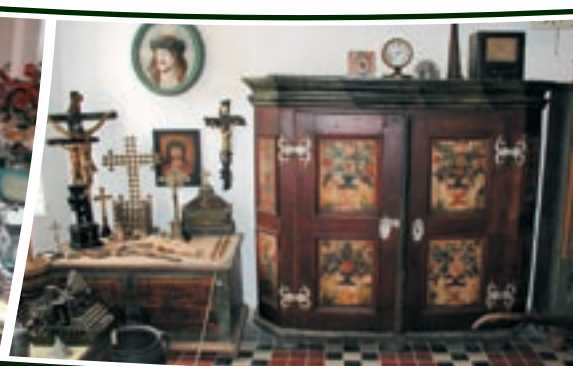
Muzeum w Netvořicach powstało jako muzeum miejskie w 1919 roku dzięki poparciu gminy i Zrzeszenia Rodaków z Netvořic i okolicy. W muzeum znajduje się godny uwagi zbiór Týneckiej kamionki, dalej zbiór sztuki użytkowej oraz przedmiotów sztuki ludowej – monety, medale, plakety i nagrody.

Městské muzeum Netvořice, 257 44 Netvořice 46
tel.: +420 317 789 814, e-mail: info@netvorice.cz

MUZEUM MOTOCYKLI I TECHNIKI NETVOŘICE

Muzeum motocykli i techniki Netvořice zajmuje się obok motocykli również samochodami, trójkołowcami, wózkami inwalidzkimi, motocyklami z wózkiem bocznym, specjalnymi silnikami stabilnymi, współczesną produkcją marki JAWA, historycznymi ciągnikami rolniczymi oraz ciekawostkami z historii techniki.

Motocyklové a technické muzeum Netvořice
Zahradní 64, 257 44 Netvořice
tel.: +420 737 230 297
e-mail: muzeum@konopiste.eu
<http://www.konopiste.eu>



KRÁLOVSKÉ MĚSTO WYDOBYCIA ZŁOTA JÍLOVÉ U PRAHY

Jílové powstało jako osada górnicza prawdopodobnie w I połowie XIII wieku. Na historycznym rynku w Jílové znajdują się trzy najstarsze chronione obiekty zabytkowe: kościół p.w. św. Wojciecha z XIII wieku, wyremontowany ratusz z zachowanym aresztem gminnym oraz dom „Mince” („Moneta”), w którym dziś ma swoją siedzibę Muzeum regionalne.

Godziny otwarcia muzeum:

Muzeum jest czynne codziennie oprócz poniedziałku (o ile poniedziałek nie jest świętem)
Istyczeń – maj godz. 09:00 – 12:00 oraz 13:00 – 16:00
wrzesień – grudzień godz. 09:00 – 12:00 oraz 13:00 – 16:00
czerwiec – sierpień godz. 09:00 – 17:00

Sztolnia św. Józefa w Dolní Studeně to jedno spośród wielu wyrobisk znaczącego obszaru jilowskiego rewiru złotonośnego – strefy Kocourskiej. Sztolnia jest zakreślona na jednej z najstarszych zachowanych map rewiru jilowskiego pochodzącej z 1730 roku.

Sztolnia św. Antoniego z Padwy jest odległa od sztolni św. Józefa o ok. 100 m. To stara kopalnia, w której po raz ostatni pracowano w pierwszej połowie XVIII wieku.

Godziny otwarcia sztolni św. Józefa i św. Antoniego z Padwy:

kwiecień – październik so, nd, św. godz. 10:00 – 17:00
lipiec – sierpień również wt. – pt. godz. 13:00 – 17:00
listopad – marzec dla zamówionych grup powyżej 5 osób

Sztolnia Halířa jest dążona w nowoczesny sposób, przedstawia najmłodszą epokę wydobywania złota w regionie jilovskim. Powstała jako sztolnia badawcza w połowie XX wieku.

Godziny otwarcia sztolni Halířa:

kwiecień – październik so, nd, św. godz. 10:00 – 17:00

Regionální muzeum Jílové u Prahy

Masarykovo náměstí 16, 254 01 Jílové u Prahy
tel.: +420 241 950 791, fax: +420 241 950 877
e-mail: info@muzeumjilove.cz
<http://www.muzeumjilove.cz>





Również dziś romantyczna trasa kolejowa stanowi ważną arterię komunikacyjną, która ciągnie się wśród pięknej przyrody wzdłuż rzeki Sázavy i daje możliwość przemieszczania się od zabytku historycznego do muzeum, z wioski do miasta, z campingu do pensjonatu i z powrotem do domu. Dzięki miłośnikom kolei można również dziś przejechać się pociągiem parowym, albo wyjechać historycznym pociągiem motorowym na wycieczkę szkolną.

Regularne kursy pociągów parowych Kolei Czeskich zawsze przywiozą pasażerów do ciekawej imprezy kulturalnej. Na potrzeby imprez firmowych można skorzystać z historycznego pociągu motorowego stowarzyszenia Posázavský Pacifik, który posłuży jako miejsce do prowadzenia seminarium lub prezentacji firmowej.

České dráhy, a.s.

Informace o parních jízdách

tel.: +420 972 228 101, +420 972 241 629

e-mail: pavlik@zst.cd.cz, lemler@kcd.cd.cz

<http://parnijizdy.ic.cz>

Wyprawa pociągiem historycznym Posázavský Pacifik za złotym skarbem

29 maja

Praha-Braník – Vrané nad Vltavou – Čerčany – Benešov – Postupice (zamek Jemniště) i z powrotem, pociąg będzie ciągnięty przez parowóz i w jego składzie znajdują się historyczne wagony

Bitwa o Bród pod miejscowością Zbořený Kostelec

26 czerwca

Praha-Braník – Týnec nad Sázavou – Čerčany – Benešov – Postupice (zamek Jemniště)

Wyprawa Sazawska

3 lipca

Praha-Braník – Vrané nad Vltavou – Čerčany – Kácov / Kácov – Čerčany – Praha-Strašnice – Praha-Vršovice

Wyprawa Kácovska

21 sierpnia

Praha-Braník – Vrané nad Vltavou – Čerčany – Kácov i z powrotem przez Řičany, pociąg będzie ciągnięty przez parowóz i w jego składzie znajdują się historyczne wagony.

Dzień Czołgowy w Lešanach

28 sierpnia

Praha-Braník – Vrané nad Vltavou – Čerčany – Benešov – Postupice i z powrotem

WYCIEZKOWY POCIĄG TURYSTYCZNY „POSÁZAVSKÝ PACIFIK”

3 lipca

Historyczny pociąg motorowy na Wyprawę Sazawską. Pociąg jest prowadzony na trasie Kolín – Ledecsko – Sázava i z powrotem.

4 lipca

Historyczny pociąg motorowy na Wyprawę Sazawską. Pociąg jest prowadzony na trasie Praha-Smíchov – Praha-Hostivař – Čerčany – Český Šternberk – Kácov i z powrotem.

4 lipca

Historyczny pociąg motorowy na Wyprawę Sazawską. Pociąg jest prowadzony na trasie Kolín – Ledecsko – Sázava i z powrotem.

21 sierpnia

Historyczny pociąg motorowy na Wyprawę Kácowską. Pociąg jest prowadzony na trasie Praha Smíchov – Čerčany – Sázava – Český Šternberk – Kácov. W Ledecsku będzie do niego doczepiony wagon motorowy, który przyjedzie jako specjalny pociąg z Kolína.

23 października

Podróże po historii Šternberka. Pociąg jest prowadzony na trasie Praha-Smíchov – Praha-Hostivař – Čerčany – Český Šternberk – Kácov i z powrotem.

Posázavský Pacifik, o. s.

Havlíčková 445, 257 22 Čerčany

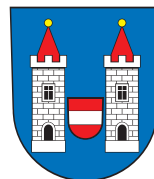
tel.: +420 317 776 518

e-mail: posazavsky.pacifik@seznam.cz

<http://www.posazavsky-pacifik.cz>



NEVEKLOV



Miasto Neveklov

Malownicza kraina, czyste środowisko naturalne, sąsiedztwo Zapory Slapskiej i dobre połączenie drogowe to zalety tej części Pogórza Benešovského w klinie między rzekami Wéltawą a Sazawą.

Ciekawostki turystyczne

- Kościół św. Gawła, pierwotnie gotycki, w II połowie XVII wieku przebudowany w stylu barokowym
- Kościół husycki, budynek jednonawowy z wieżą z 1934 roku
- Boże Męki, kolumna maryjna z 1773 roku
- Cmentarz żydowski i stara synagoga założona w 1657 roku
- Pomnik przypominający masowe wysiedlenie mieszkańców z regionu Neveklova podczas II wojny światowej
- Chvojinek – kościół św. Wacława, wczesnogotycki, z końca XIII wieku
- Góra Neštětická – okrutne stłumienie rebelii chłopskiej w 1627 roku przez Michnę z Vacinova, ku pamięci 300-lecia tego powstania wzniesiono tu wieżę widokową o wysokości 11 m.

Zapora Slapska jest odległa od Neveklova o jedyne 11 km. Zbudowano ją w latach 1949 – 1954, zajmuje powierzchnię prawie 14 km², jej długość to 42 km, maksymalna szerokość 700 m i głębokość 70 m.

W czasie sezonu turyści do przemieszczania się pomiędzy poszczególnymi ośrodkami mogą korzystać z parostatku na trasach Slapy – Nová Živohošť lub Slapy – Solenice i z powrotem. Zapora Slapska oferuje także świetne możliwości namiotowania, campingowania, uprawiania sportów z piłką, sportów wodnych, a także tętniące życie nocne.

Informační centrum Nevekovsko

nám. Jana Heřmana 83, 257 56 Neveklov
tel.: +420 317 741 207
e-mail: info.neveklov@seznam.cz
<http://www.region-nevekovsko.wz.cz>
<http://www.neveklov.cz>

ZAMEK JABLONNÁ NAD VLTAVOU



Zámek Jablonná nad Vltavou został wzniesiony w miejscu starszej twierdzy wodnej z XIV wieku. Badania budowli oraz odświeżone malowidła pokazały, że twierdzę przebudowano na zamek barokowy w XVIII wieku. Do najwybitniejszych właścicieli zamku należał hrabia Jan Józef Kinský czy hrabina Maria Anna Harbuval-Chamaré. Przebudowa w drugiej połowie XIX wieku nadała zamkowi neoklasycystyczny wygląd. Z czasów tego ostatniego ujednoliconego remontu pochodzą żeliwne kolumny, kute balustrady i posągi w parku zamkowym. Rzeźby figuralne o nazwach Lutnista, Łowczy, Flora, Jesień i Zima są dziełem niemieckiego rzeźbiarza Möldnera.

Zámek Jablonná nad Vltavou, zapisany na liście zabytków kultury Republiki Czeskiej, jest typowym przedstawicielem siedziby drobnej szlachty, bądź letniej rezydencji. W 2005 roku został nabyty przez spółkę ROYAL interior. Spółka ta poddała zamek kompletnemu remontowi i umieściła w nim własną wystawę. Podczas remontu szczególny nacisk kładziono na zachowanie oryginalnego charakteru zarówno obiektu, jak i sąsiadującego z nim parku z posągami.

Godziny otwarcia:

kwiecień – wrzesień	wt. – nd.	godz. 10:00 – 17:00
październik – marzec	wt. – pt.	tylko na zamówienie

Zámek Jablonná nad Vltavou

Zámek 1, 257 44 Jablonná nad Vltavou
tel.: +420 272 680 062
e-mail: info@zamekjablonna.cz
<http://www.zamekjablonna.cz>

Rezerwacja:

tel.: +420 272 680 062
e-mail: info@zamekjablonna.cz

Gmach zamku jest częścią barokowego zespołu składającego się z właściwego budynku zamku, dworu folwarcznego oraz parku utrzymanego w stylu angielskim, który zdobi najwyższy żywotnik olbrzymi (Thuja plicata) w Republice Czeskiej.





Ujeżdżalnia prywatna w pięknym środowisku naturalnym oferuje Państwu całoroczne, tygodniowe lub weekendowe pobyty wypoczynkowe z nauką jazdy na koniach. Zaawansowani jeźdźcy mogą wykorzystać jedno – lub dwudniowe wycieczki na koniach po okolicy Posázaví.

Farma specjalizuje się w pobytach dla dzieci, którym oferuje całoroczne obozy treningowe z nauką teorii i praktyki jazdy na koniach, doświadczenia praktyczne przy staraniu się o konie, naukę języków z kompletnym programem włącznie z wyżywieniem 5x dziennie.

Farma zapewnia zakwaterowanie dla 42 osób w pokojach dwu-czterosoobowych, znajduje się tutaj stylowa restauracja dla 80 osób, którą można wykorzystać na śluby czy seminaria, taras letni, możliwość drobnych zakupów bezpośrednio na farmie.

Dumą farmy jest kryta hala jeździecka o parametrach spełniających wymagania w zakresie organizowania zawodów, jej częścią są również trybuny dla widzów. Tutaj odbywają się cykliczne zawody, próby i obozy treningowe. Hala jest stale wykorzystywana do treningów, nawet w godzinach wieczornych lub bez względu na pogodę (idealna powierzchnia do pracy z końmi).

Farma dysponuje również parkurem na świeżym powietrzu do skoków przez przeszkody na poziomie międzynarodowym.



Farma Heroutice
Miloslav a Jana Perníčkovi
Heroutice 11, 257 56 Neveklov
tel.: +420 317 741 392
+420 604 232 834
fax: +420 317 741 399
e-mail: heroutice@heroutice.cz
<http://www.heroutice.cz>

Małe zaproszenie na najważniejsze imprezy roku 2010

22 – 23 maj

Nagroda Ankary – tradycyjne zawody w skokach przez przeszkody dla pony i dużych koni. Można zobaczyć pierwszą rundę tegorocznego Światowego Turnieju Młodzieży SIEC.

12 – 13 czerwiec

Zawody w ujeżdżaniu – w tym Kryterium Młodych Koni (konkursy hodowców, tzw. KMK)

20 czerwca

Zawody w ujeżdżaniu – Mistrzostwa Strefy Środkowo-Czeskiej ČJF w ujeżdżaniu

3 – 4 lipiec

Międzynarodowe zawody jeździeckie CSN Heroutice 2010

W ramach zawodów odbędzie się runda kwalifikacyjna Pony liga 2010. W sobotę odbędą konkursy kwalifikacyjne poszczególnych kategorii. Kulminacja zawodów w niedzielę.

27 – 28 listopad

Finał PONY LIGI 2010

Jak co roku, w ostatnią niedzielę listopada odbywa się w Herouticach finał halowy PONY LIGA. W tym roku to już z kolei ósma edycja. Będą trzy kategorie Pony ligi dla młodszych dzieci do lat 12 na pony, otwarta Pony Ekstraliga dla wszystkich jeźdźców do lat 16 na pony bez ograniczeń, a także kategoria Teenager dla jeźdźców do lat 21 na dużych koniach.

Specjalizacja w treningu dzieci

- trening dzieci od podstaw po prowadzenie w sporcie, zarówno na pony, jak i na dużych koniach
- stabilne pozycje medalowe w mistrzostwach regionu i kraju we wszystkich dyscyplinach jeździeckich





Miasto Týnec nad Sázavou

posiada bardzo starą historię. Sama jego nazwa wskazuje na to, że w miejscu, gdzie znajduje się týnecki gród, na ostrym zboczu nad rzeką, istniała w najstarszych czasach osada warowna - Týnec. Ta siedziba była prawdopodobnie związana ze starą trasą handlową, która prowadziła poprzez Sázavę i koło grodu Kostelec z Czech południowych do Pragi. Do kamiennej rotundy przylegał obiekt mieszkalny o konstrukcji palowej z XI w., odkryty podczas badań w 1969 roku. Na jego miejscu powstał na przełomie XII i

XIII wieku kamienny pałac romański i obok niego – później – kwadratowa wieża obronna przy rotundzie. Dzisiaj w obiekcie pałacu jest umieszczone Muzeum Miejskie z ekspozycją týneckiej kamionki z której gmina słynęła w latach 1791 – 1866.

Sąsiednia wieża gotycka grodu týneckiego służy jako wieża widokowa z widokiem na Posázaví, jest też uznaną europejską letnią siedzibą nocka dużego. Romańska rotunda – dom modlitwy Czechosłowackiego Kościoła Husyckiego – również częścią zwiedzania muzeum miejskiego.

Godziny otwarcia:

kwiecień - wrzesień wt. – nd. godz. 10:00 – 12:00 i 13:00 – 17:00

Městské muzeum, Hodějovského 48, 257 41 Týnec nad Sázavou

tel.: +420 605 715 133, e-mail: muzeum@mestotytec.cz

<http://www.mestotytec.cz/muzeum>

Przyjdź zobaczyć nietoperze oseski!

Trzecie piętro gotyckiej wieży Grodu Týneckiego to miejsce wybrane przez mamusie nocka dużego do urodzenia wiosną i wychowania latem swoich nietoperzych dzieci. Są bardzo pocieszne – przyjdź je zobaczyć.

Regionalne imprezy w Týncu nad Sázavą – projekt obejmujące tradycyjne imprezy towarzyskie, kulturalne i sportowe od wiosny do jesieni – zarówno dla dorosłych, jak i dla dzieci.



W meandrach rzeki Sázavy już w średniowieczu budowano osiedla i osady. Jednym z najstarszych znanych rodów, które posiadały grunty w dorzeczu Sázavy, był ród szlachty z Dubé nad Sázavou. Grody strzegły ważnej drogi handlowej oraz brodu. Dziś zachowały się po nich tylko ruiny. Można tu poczuć smak historii i znaleźć wiele romantycznych zakątków.

POSÁZAVSKI SZLAK NR 19

Turyści rowerowi mogą śledzić rzekę Sázavę od źródła na Wysoczyźnie Czesko-Morawskiej do zbiegu z Wełtawą. Wzdłuż cieku zbudowano szlak o długości 245 kilometrów.

Trasa rowerowa prowadzi koło wielu zabytków historycznych, na niektórych odcinkach biegnie przez górskie tereny, na innych – po bardzo wygodnych drogach tuż obok rzeki. Do zalet wędrowania po regionie Posázaví należy linia kolejowa, która prowadzi wzdłuż całego cieku rzeki, rowerzyści mogą więc przyjeżdżać pociągiem wraz z rowerami do różnych odcinków szlaku.

Południowo-wschodnia część Województwa Środkowoczeskiego – Posázaví – oferuje wiele możliwości wypoczynku i poznawania przyrody i historii. Jedną z nich stanowią ścieżki krajoznawcze. Można je ująć jako wyłączny program wycieczki, można z nich też skorzystać w formie dodatkowego spaceru podczas zwiedzania innego zabytku czy celu turystycznego.

ŚCIEŻKA KRAJOZNAWCZA MEDNÍK

Mniej więcej 15 kilometrów na południowy wschód od Pragi, w malowniczej dolinie rzeki Sázavy, na jej zalesionych zboczach pod wzgórzem Medník, znajduje się jedna z najstarszych ścieżek krajoznawczych Republiki Czeskiej – Medník.

Ścieżka krajoznawcza, której większa część leży w obrębie narodowego zabytku przyrody o tej samej nazwie – Medník, jest znana przede wszystkim dzięki występowaniu krytycznie zagrożonej rośliny zwanej psiząb liliowy.

Czternaście tablic przedstawia Medník od wszystkich możliwych stron. Zwiedzający mogą przeczytać informacje na temat tutejszych buczyn, znaczenia lasu i drzew, lasów rumowiskowych, mogą zapoznać się z ciekawostkami z dziedziny geologii, historii trampingu, wodniactwa i turystyki w regionie Posázavskiego Pacifiku.



MŁYN BREJLOV



Mlýn Brejlov znajduje się w przepięknym otoczeniu na brzegu rzeki Sázavy, 30 km od Prahi. To właściwe miejsce dla wypoczynku, relaksowania, organizowania zabaw weselnych, uroczystości, uprawiania spor-

tu, a także dla wszystkich typów szkoleń, teambuildingu i posiedzeń wyjazdowych. Rodzinny hotel z jednej strony opływa przepiękna rzeka Sázava, z drugiej strony jest otoczony pięknym ogrodem, w którym umieszczono siedem chat. Każda z nich posiada własną łazienkę i pięć łóżek. Na pierwszym piętrze hotelu znajdują się trzy kompletnie wyposażone pomieszczenia szkoleniowe wraz z łączem internetowym wifi. Na drugim i trzecim piętrze można skorzystać z 55 łóżek w 18 pokojach dwu-, trzy- i czteroosobowych z własnym zapleczem socjalnym. Większość z nich oferuje romantyczny widok na rzekę Sázavę.

Na terenie znajduje się również parking, boisko do siatkówki i siatkówki nożnej, duże palenisko, pomieszczenie dla rowerów oraz molo do wygodnego wsiadania i wysiadania z łódek.

MOŻLIWOŚCI UPRAWIANIA SPORTU

- boiska do gry w siatkówkę tradycyjną i nożną, teren odpowiedni do pétanque i badmintona
- rowerzyści są tutaj lubiani, jest dla nich przygotowane pełne zaplecze
- na rzece przygotowano molo do wygodnego dobijania do brzegu, istnieje możliwość wypożyczenia łódki do rejsów po rzece
- wędkowanie w rzece Sázava (konieczne posiadanie karty wędkarskiej i zezwolenia)

Mlýn Brejlov

Břežany 29, 257 41 Týnec nad Sázavou

tel.: +420 774 443 854

e-mail: info@brejlov.cz

<http://www.brejlov.cz>

W naszej restauracji wycieczkowej można zamówić między innymi domową kielbasę z grilla, sałatkę ogrodową z ziołami z naszych grządek lub świetny tort o nazwie „motyl-kownik truskawkowy”. Na popołudniowej przechadzce można do nas dotrzeć korzystając z naszej nowej przeprawy.



CENTRUM TOWARZYSKI TÝNEC



Centrum towarzyski TÝNEC

Tradycyjne centrum życia kulturalnego regionu Posázaví. W zabytkowej budowli znajduje się sala teatralna, dyskoteka, restauracja, sala gier i klub. W sali teatralnej, mieszczącej 600 osób, dysponującej kompletnym zapleczem technicznym, odbywają się bale,

zabawy maturalne, imprezy firmowe, seminaria, walne zgromadzenia i konferencje oraz koncerty i przedstawienia teatralne, prelekcje i przeglądy mody. Imprezy te są organizowane pod klucz, łącznie z programami towarzyszącymi.

We wchodzącym w skład centrum **OGRODZIE** o powierzchni 4000 m² organizowane są koncerty, uroczyste przyjęcia ogrodowe lub niedzielne spotkania z muzyką. Można też odpocząć po ciężkim tygodniu przy filiżance dobrej kawy wśród cichej przyrody.

Świadczymy usługi cateringowe na wszystkie okazje, imprezy ogrodowe, wesela, imprezy firmowe oraz uroczyste recepcje. Począwszy od wystroju, przez toast powitalny po wieczór galowy – oferujemy kompletny serwis gastronomiczny. Jedynym kryterium jest zadowolenie klienta.

Certyfikowany punkt „Rowerzyści mile widziani”. Leży na trasie rowerowej Greenways Praha – Wiedeń i w pobliżu trasy rowerowej Posázavskiej, również prowadzącej przez miasto. Centrum Informacji oprócz standardowych usług oferuje ciekawe **WYROBY REGIONALNE**, które prezentują zręczność miejscowych rzemieślników i stanowią miły prezent z regionu Posázaví.



Společenské centrum TÝNEC

Klusáčkova 2, 257 41 Týnec nad Sázavou

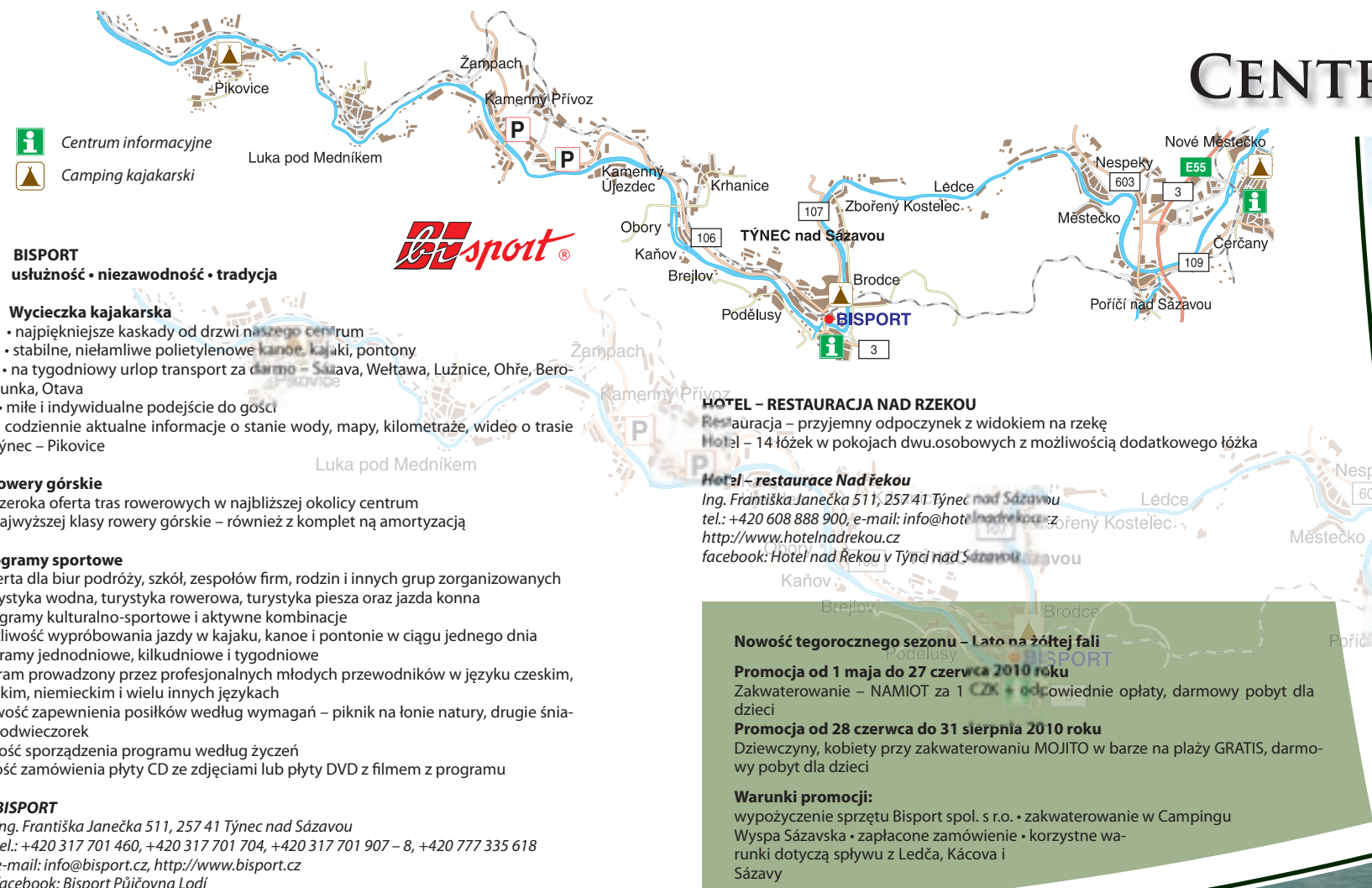
tel.: +420 317 729 050, +420 775 290 032

e-mail: spolecenske@centrumtynec.cz

<http://www.centrumtynec.cz>



CENTRUM WODNIACKIE



BISPORT
uslužnosť • niezawodnosť • tradycja

Wycieczka kajakarska

- najpiękniejsze kaskady od drzwi naszego centrum
- stabilne, niełamliwe polietylenowe kajaki, pontony
- na tygodniowy urlop transport za darmo – Sázava, Vltava, Lužnice, Ohře, Berounka, Otava
- miłe i indywidualne podejście do gości
- codziennie aktualne informacje o stanie wody, mapy, kilometraże, wideo o trasie Týnec – Píkovice

Rower y górskie

- szeroka oferta tras rowerowych w najbliższej okolicy centrum
- najwyższej klasy rowery górskie – również z kompletną amortyzacją

Programy sportowe

- oferta dla biur podróży, szkół, zespołów firm, rodzin i innych grup zorganizowanych
- turystyka wodna, turystyka rowerowa, turystyka piesza oraz jazda konna
- programy kulturalno-sportowe i aktywne kombinacje
- możliwość wypróbowania jazdy w kajaku, kanoe i pontonie w ciągu jednego dnia
- programy jednodniowe, kilkudniowe i tygodniowe
- program prowadzony przez profesjonalnych młodych przewodników w języku czeskim, angielskim, niemieckim i wielu innych językach
- możliwość zapewnienia posiłków według wymagań – piknik na łonie natury, drugie śniadanie, podwieczorek
- możliwość sporządzenia programu według życzeń
- możliwość zamówienia płyty CD ze zdjęciami lub płyty DVD z filmem z programu

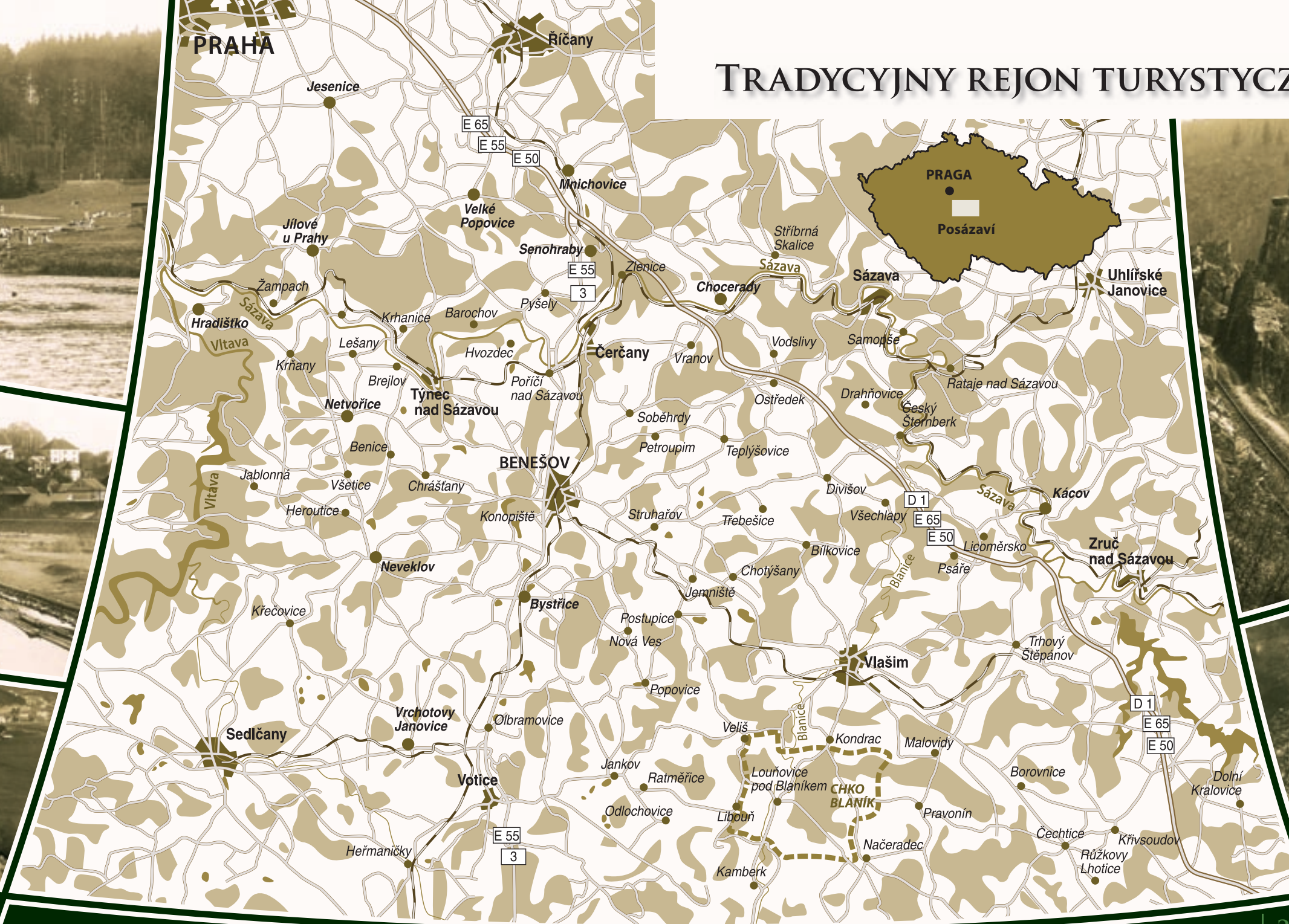
BISPORT
Ing. Františka Janečka 511, 257 41 Týnec nad Sázavou
tel.: +420 317 701 460, +420 317 701 704, +420 317 701 907 – 8, +420 777 335 618
e-mail: info@bisport.cz, http://www.bisport.cz
facebook: Bisport Půjčovna Lodi

HOTEL – RESTAURACJA NAD RZEKOU
Restauracja – przyjemny odpoczynek z widokiem na rzekę
Hotel – 14 łóżek w pokojach dwuosobowych z możliwością dodatkowego łóżka
Hotel – restaurace Nad řekou
Ing. Františka Janečka 511, 257 41 Týnec nad Sázavou
tel.: +420 608 888 900, e-mail: info@hotelnadrekou.cz
http://www.hotelnadrekou.cz
facebook: Hotel nad řekou v Týnci nad Sázavou

Nowość tegorocznego sezonu – Lato na żółtej fali
Promocja od 1 maja do 27 czerwca 2010 roku
Zakwaterowanie – NAMIOT za 1 CZK + odpowiednie opłaty, darmowy pobyt dla dzieci
Promocja od 28 czerwca do 31 sierpnia 2010 roku
Dziewczyny, kobiety przy zakwaterowaniu MOJITO w barze na plaży GRATIS, darmowy pobyt dla dzieci
Warunki promocji:
wypożyczenie sprzętu Bisport spol. s r.o. • zakwaterowanie w Campingu Wyspa Sázavská • zapłacone zamówienie • korzystne warunki dotyczą spływu z Ledča, Kácova i Sázavy



TRADYCYJNY REJON TURYSTYCZNY POSÁZAVÍ



HOTEL VŠETICE



Hotel Všetice znajduje się w miejscowości noszącej to samo imię, mniej więcej 40 kilometrów na południe od Pragi. Hotel jest jednym z budynków należących do posiadłości Všetice. Znajduje się tutaj też kryta hala jeździecka z wewnętrzną ujeżdżalnią piaskową o wymiarach 55 x 21 m i ogrzewaną trybuną dla widzów.

Hala dysponuje barem z widokiem do ujeżdżalni. Bar mieszczący 100 osób jest wyposażony w sprzęt audiowizualny.

Hotel oferuje zakwaterowania dla 42 osób w dwudziestu, dwu- do czteroosobowych stylowych pokojach i apartamentach. Dzięki dostawkom liczbę miejsc można zwiększyć do 61 osób.

Do dyspozycji są w pełni wyposażone pomieszczenia konferencyjne, sala o liczbie miejsc 76 oraz dwie mniejsze sale dla 14 i 8 osób.

Stylowa restauracja hotelowa oferuje 100 miejsc siedzących i kolejne 30 na tarasie zewnętrznym, parkiet taneczny oraz podium koncertowe.

Usługi relaksacyjne obejmują basen zewnętrzny, saunę, jacuzzi, masaże i oczywiście treningi lub wyjazdy konne.

Na terenie posiadłości znajduje się rozległy ogród z dwoma stawami rybnymi. Teren posiadłości sprzyja organizowaniu różnych imprez firmowych, jak również romantycznego wesela.

Všetice to idealne miejsce na romantyczne wesele, nowożeńcom polecamy darmowy apartament weselny.



Hotel Všetice
Všetice 6, 257 44 Netvořice
tel.: +420 722 903 552
e-mail: hotel@hotel-vsetice.cz
<http://www.hotel-vsetice.cz>



OŠRODEK BAROCHOV



Barochov jest ośrodkiem outdoorowo-wypoczynkowym usytuowanym w środku łąk, pastwisk i lasów nieopodal brzegów rzeki Sázavy.

Podróż z centrum Pragi zajmuje 45 minut. Najbliższa droga do ośrodka Barochov prowadzi z głównej drogi E 55 w kierunku na Czeskie Budziejowice. Centrum poleca zajęcia na cały dzień dla całej rodziny, zarówno dla dzieci, jak i dla dorosłych.

To jedyny ośrodek w Republice Czeskiej oferujący laserowe strzelby Battlefield Live, nadające realistyczny wymiar grom komputerowym Battlefield.

Posiadamy również tor linowy w środku lasu, który oferuje 40 różnych elementów trudności dla dorosłych na wysokości 6 – 10 metrów nad terenem z 4 kolejkami linowymi (flying fox) i zakrętem Tarzana.

Kolejne zajęcia to jazdy na koniach w terenie lub lekcje jazdy konnej z instruktorem – zarówno dla początkujących, jak i dla zaawansowanych. Podstawy komunikacji i pracy z końmi, opieka, pielęgnacja i karmienie koni. Tego wszystkiego można się nauczyć albo przynajmniej spróbować w trakcie kursu weekendowego lub tygodniowego.

Na terenie ośrodka można się zakwaterować w pokoju jednoosobowym, dwuosobowym, trzyosobowym lub czteroosobowym. A także w apartamencie dla trzech lub sześciu osób. Pokoje posiadają własne sanitariaty i wspólną kuchnię. Pokoje są wyposażone w telewizor, odtwarzacz DVD i mini lodówkę. Apartamenty posiadają w pełni wyposażony aneks kuchenny z kuchenką elektryczną i lodówką. Dzieci do lat 2 – pobyt gratis. Pobyt zwierząt domowych do uzgodnienia.

Areál Barochov
Barochov 7, 251 67 Pyšely
tel.: +420 721 110 000
e-mail: info@arealbarochov.cz
<http://www.arealbarochov.cz>
facebook: Barochov



ZAMEK ČESKÝ ŠTERNBERK



Południowa, wysunięta do przodu baszta grodu Český Šternberk, tzw. „baszta głodowa”, jest częścią przemyślanego systemu fortyfikacji, który został wzniesiony przez najwyższego sędziego ziemskiego Petra Holického ze Sternberga na przełomie XV i XVI wieku i zakończony przez jego syna Jana. Baszta jest jednym z najlepiej zachowanych obiektów późnogotyckiego budownictwa fortyfikacyjnego, a ze względu na swoje znaczenie w genezie środkowoeuropejskich fortecji XV wieku wykracza poza granice Czech.

Godziny otwarcia:

kwiecień, październik

so., nd., św.

godz. 09:00 – 17:00

maj, wrzesień

wt. – nd.

godz. 09:00 – 17:00

czerwiec – sierpień

wt. – nd.

godz. 09:00 – 18:00

styczeń, luty, marzec, listopad, grudzień:

na zamówienie

Dla grup dokonujących rezerwacji zwiedzania z wyprzedzeniem zamek jest otwarty przez cały rok.

Hrad Český Šternberk, 257 27 Český Šternberk 1

tel.: +420 317 855 101, +420 317 855 166

fax: +420 317 855 118

e-mail: info@hradceskysternberk.cz

<http://www.hradceskysternberk.cz>

Podróże po historii Šternberka będą miały miejsce na grodzie Český Šternberk w dniach **23 – 24 października 2010 r.** w godzinach od 9 do 17: niezwykle zwiedzanie w kostiumach • ożywiona historia • program towarzyszący: żongler, sokolnik, artylerzyści • słynne ciasteczka šternberskie • średniowieczna karczma • zwykła cena wejściówki.

Zapraszamy do odwiedzin, cieszymy się na spotkanie z Państwem!



Odwiedzając region Posázaví nie można pominąć zwiedzenia zamku Český Šternberk. Na turystów czeka imponujący widok gotyckiego zamczyska, majestatycznie wznoszącego się nad urwiskiem nad rzeką Sázava. Podczas zwiedzania turyści zapoznani zostaną z ponad siedemsetletnią historią zamku, związaną przede wszystkim ze szlacheckim rodem Šternbergów.

Zamek został założony około 1241 roku przez Zdeslava ze Sternberga. Nazwa wychodziła z godła herbowego, złotej gwiazdy z ośmiu grotami – później była zgodnie z ówczesnymi zwyczajami poniemczona. Ostatnie duże prace budowlane przebiegły w okresie wczesnego baroku.

Trasa zwiedzania prowadzi przez piętnaście pomieszczeń, bogato wyposażonych w stylowe meble i uzupełnionych w zbiory portretów rodzinnych, porcelany, broni, trofeów myśliwskich, srebrnych miniatur i inn. Do najciekawszych eksponatów należy zaliczyć kolekcję rycin ze scenami z wojny trzydziestoletniej.





pach svěže upечených koláčů, večerem zaś ušpi cizsa i spokój w miejscu o bogatej historii.

Pension Čtyřlístek, Hana Filipová
257 27 Český Šternberk 45
tel.: +420 724 359 073
e-mail: pension.ctyrlistek@seznam.cz

KOLÁČE ŠTERNBERSKIE

Na placu w miejscowości Český Šternberk można znaleźć coś dla pokrzepienia nie tylko ducha, ale i ciała. Miejscowy piekarz piecze tutaj koláče z makiem, tvarogiem, jabłkami, powidłami i czarnymi jagodami. Piekarnia należy do miejscowego sklepu z artykułami żywnościowymi, w którym koláče te są nie tylko sprzedawane, ale też zamawiane na wesela, uroczystości rodzinne lub ot tak, na śniadanie. Można się nimi podelektować przy kawie w należącym do lokalu ogródku.

Šternberské koláče, Jan Filip
257 27 Český Šternberk 45
tel.: +420 607 177 944

Šternberski jarmark garkowy

3. lipca 2010 r. w podgrodziu Czeskiego Šternberka będzie miał miejsce jarmark garkowy. Jego celem jest przedstawienie owego przepięknego zakątka Województwa Środkowoczeskiego nie tylko z punktu widzenia grodu, czyli siedziby szlacheckiej, ale także w połączeniu z podgrodziem, niemniej ważnym miejscem, w którym również żyło się w historycznych czasach, a dziś można tu spędzić dzień w ciekawy i miły sposób

PENSJONAT ČTYŘLÍSTEK

W tej samej miejscowości, na malowniczym placu tuż pod zamkiem, znajduje się rodzinny pensjonat. Oferuje wygodne zakwaterowanie z łazienkami w jednym pokoju trzyosobowym i trzech dwuosobowych. Rankiem gości obudzi zapach



MIASTO SÁZAVA

Wokół miasta znajduje się wiele miejsc, w których przodkowie czcili św. Prokopa i które do dziś mają niepowtarzalny, tajemniczy klimat. Najbardziej znaną jest pobliska kaplica św. Prokopa oraz źródło V Lázních, gdzie podobno miał się spotkać pustelnik Prokop z księciem Oldřichem i założyć słynny klasztor.

Ku czci Jerzego Voskovca zespół teatralny organizuje tu przegląd konkursowy amatorskich teatrów muzycznych pt. Voskovcova Sázava.

KLASZTOR W SÁZAVIE

Klasztor został założony w 1032 roku przez księcia Oldřicha i pustelnika Prokopa. Znajduje się tutaj ekspozycja „Starosłowiańska Sázava”. Elementem zwiedzania jest barokowy refektarz i sala kapituły z malowidłami ściennymi z XIV wieku. Możecie również zwiedzić kościół barokowy pod wezwaniem świętego Prokopa i pod nim kryptę z relikwiami św. Prokopa. W ogrodzie północnym klasztoru znajdują się odkryte fundamenty kościoła św. Krzyża z XI wieku.

Godziny otwarcia:

kwiecień, październik
maj – sierpień
wrzesień

so., nd.
wt. – nd.
wt. – nd.

godz. 09:00 – 12:00 i 13:00 – 16:00
godz. 09:00 – 12:00 i 13:00 – 18:00
godz. 09:00 – 12:00 i 13:00 – 17:00

Národní památkový ústav

správa kláštera v Sázavě, 285 06 Sázava 72
tel.: +420 327 321 177
e-mail: sazava@stc.npu.cz
http://www.klastor-sazava.cz



OŚRODEK SÁZAVSKÝ OSTROV



Nowa baza wypoczynkowo-pobytowa Wyspa Sázavska w mieście Sázava rozciąga się na powierzchni ponad 60 tysięcy metrów kwadratowych. Można ją znaleźć w pięknym otoczeniu natury środkowego regionu Pošázaví (45 km na południowy wschód od Pragi, zjazd 34 z autostrady D1).

Poleca zakwaterowanie w nowoczesnych apartamentach, przytulnych domach mobilnych, a także na piętrze hotelowym lub w przyjemnym campingu dla namiotów i karawanów.

Oferuje stale poszerzany wachlarz możliwości rozrywkowych zarówno dla miłośników kultury czy biesiadowania przy grillu lub otwartym palenisku, jak i dla zapalonych sportowców, mam z dziećmi, szkół, przedszkoli, grup pracowników firm, przypadkowych gości albo osób zainteresowanych zdrowym trybem życia.

Goście i zwiedzający z pewnością docenią to, że bezpośrednio w ośrodku usytuowano ulubioną restaurację, wiele miejsc do uprawiania sportów i atrakcji wolnego czasu. Jest tu wiele różnych okazji na spędzenie miłego dnia i niezapomnianego urlopu.

Do dyspozycji jest plac zabaw dla dzieci z kolejką linową, boisko do gry w piłkę nożną, siatkówkę nożną i siatkówkę tradycyjną, tor kręglowy na wolnym powietrzu, kręgle rosyjskie, minigolf, golf putt, ping-pong na wolnym powietrzu, olbrzymia trampolina, łódki i rowery wodne.

Miłośników natury ucieszą znane trasy rowerowe i ścieżko turystyczne, coś dla siebie znajdą też zbieracze grzybów i wędkarze. Tuż na miejscu znajduje się bardzo dobrze zarybiony rewir 401 011 Sázava 5.

Nowość tegorocznego sezonu – Lato na żółtej fali

Centrum Wodniacko-Turystyczne Bisport & Kemp Wyspa Sázavska – informacje Centrum Wodniackie – strona 22.

Sázavský ostrov

285 06 Sázava

tel.: +420 602 696 680, +420 724 354 250

e-mail: recepce@sazavskyostrov.cz

<http://www.sazavskyostrov.cz>



Nowoczesny trzygwiazdkowy hotel z własnym parkingiem znajduje się ok. 55 km na południowy wschód od Pragi, pomiędzy miejscowościami Tichonice i Kácov. Niedaleko rzeki Sázavy, wśród pięknych lasów, można tu znaleźć idealne warunki do spędzenia przyjemnego urlopu, zorganizowania imprezy firmowej lub szkolenia.

Obiekt hotelowy oferuje 20 pokoi dwu-osobowych, 2 pokoje cztero-osobowe oraz 2 apartamenty wyposażone we własną łazienkę z WC, telewizor kolorowy z programami satelitarnymi, telefonem, radio-budzikiem i mini-barem.

Areał oferuje również zakwaterowanie w domkach z bierwion z własnym urządzeniem socjalnym lub w chatkach, które nadają się szczególnie do akcji szkolnych lub sportowych. W areale znajdują się także domki kempingowe z własnym zapleczem sanitarnym. Restauracja dysponuje salą mieszczącą maksymalnie 100 osób.

Sporthotel Kácov

V Hájků 307, 285 09 Kácov

tel.: +420 317 851 471, fax: +420 317 851 484

e-mail: management@sport-hotel.cz

rezervace@sport-hotel.cz

<http://www.sport-hotel.cz>

Aktywny wypoczynek umożliwia 25 metrowy basen otwarty ze sztucznym oświetleniem i brodzikiem dla dzieci, 2 korty tenisowe ze sztuczną nawierzchnią i oświetleniem, 2 boiska do siatkówki ze sztucznym oświetleniem, trawiaste boisko do futbolu, boisko do koszykówki, można także zagrać w mini-golfa lub w pingponga. Do dyspozycji jest również sauna i masaże, można sobie wypożyczyć rowery górskie.

SPORTHOTEL KÁCOV





ŚCIEŻKA POZNAWCZA RYCERZA JANA KRYŠTOFA ŠICA

Ścieżka prowadzi miejscami, które miały ulec zapomnieniu, ale dzięki uczniom szkoły podstawowej w Divišovie zaczęły nowe życie. Na ścieżce jest w sumie dziesięć przystanków. Prowadzi z Divišova przez wzgórze Vřcha, osadę Měchnov koło stawu Brtníček, grodu Český Šternberk aż na ryneček gminy Český Šternberk i lub odwrotnie. Na trasie można uzyskać wiele informacji o łowiectwie, życiu miejscowych gmin żydowskich, przyrodzie wokół Divišova, rolnictwie i o zamku Český Šternberk. Ścieżka ma ok. 7 km, przejście trwa około 2 – 3 godzin. Na trasie turystom towarzyszy postać rycerza Jana Kryštofa Šica z Měchnova.

Przechodniom wzdłuż całej ścieżki towarzyszyć będzie postać rycerza Jana Krzysztofa Szycy z Měchnova. Rycerz ten żył rzekomo w regionie Divišova w pierwszej połowie XVII wieku. Fragmenty z jego dziennika pomogą wczuć się w dawne czasy i zapoznać z historią w sposób zaproponowany przez uczniów szkoły podstawowej.

Trasa jest szczególnie zalecana jako jednodniowa wycieczka dla rodzin z dziećmi. Przyjdź i pomóż nam ożywić historię!

MUZEUM HISTORII GMINY ŻYDOWSKIEJ W DIVIŠOVIE

Osadnictwo żydowskie w Divišovie wzmiankowane jest przed rokiem 1685. Synagoga, dzisiejsze muzeum, wzniesiona została w I poł. XIX wieku, w stylu późnego klasycyzmu, z absydą. W rekonstrukcji budowli, która została zakończona na jesieni 2004 roku, partycypowała Unia Europejska. Ekspozycja przedstawiająca życie osadników żydowskich w regionie została zorganizowana przy współpracy związku gmin CHOPOS, gminy Divišov, Muzeum żydowskiego w Pradze i Muzeum Podblanicka w mieście Vlašim. Pierwsza część ekspozycji poświęcona jest programowi prac związanych z odnową drobnych obiektów sakralnych na terenie gminy CHOPOS.

Muzeum života židovské obce v Divišově

Šternberská 158, 257 26 Divišov
tel.: +420 317 855 224
e-mail: muzeum.divisov@chopos.cz
<http://www.chopos.cz>



OSTŘEDEK, ŚWIETLICZKA RODZINNA SVATOPLUKA ČECHA

Barokowy budynek zamku z kaplicą św. Jana Nepomucena z 1741 roku powstała w miejscu pierwotnej twierdzy z XIV wieku. Ciekawostką historyczną jest urodzenie pisarza, Svatopluka Čecha w tutejszym zamku w 1846 roku. Jego ojciec, František Jaroslav Čech był tutaj zarządcą włości. Rodzinną świetliczkę poety, którą można widzieć do dzisiaj na zamku – założyli ją miejscowi już w 1898 roku.

Ostředek

Zámek 1, 257 24 Ostředek
tel.: +420 317 795 430
e-mail: ostredek@chopos.cz
<http://www.chopos.cz>

Godziny otwarcia:

Tylko na zamówienie telefoniczne.

SCHRONISKO TURYSTYCZNE W MIEJSCOWOŚCI OSTŘEDEK

Schronisko turystyczne jest odpowiednie nie tylko dla pobytów wypoczynkowych, zapewnia również dobre zaplecze dla organizowania przyjęć firmowych, wesel, uroczystości rodzinnych, szkoleń, wycieczek szkolnych lub zgrupowań sportowych. Łącznie można zakwaterować 20 osób. Do dyspozycji jest jeden pokój jednoosobowy, sześć pokoi dwuosobowych, jeden pokój trzyosobowy i jeden pokój czterosobowy. Każdy pokój wyposażono w aneks kuchenny z lodówką i kuchenką mikrofalową. Wszystkie pokoje posiadają własny sanitariat z kabiną prysznicową, WC i telewizorem. W ofercie są również rowery trekkingowe.

Ubytovna Ostředek

Ostředek 43, 257 24 Chocerady
tel.: +420 317 795 428, +420 725 746 392
e-mail: ubytovnaostredek@seznam.cz
<http://www.restauraceostredek.wz.cz>

DRAHŇOVICE

Malownicza wioska leżąca prawie na końcu świata. Jej majdan zapewnia miejsce do wypoczynku dla dorosłych i hasania dla dzieci. Miłośnicy techniki i historii mogą zobaczyć wystawę sprzętu i wyposażenia strażackiego. Turyści rowerowi i piesi mogą wypocząć i zebrać siły w gospodzie Na Końcu Świata, która poleca nie tylko dobre dania i trunki, lecz także przejażdżki konne.

Obec Drahňovice

tel.: +420 317 855 192
e-mail: drahnovice@chopos.cz
<http://www.chopos.cz>





Zamek barokowy Jemniště został wzniesiony w latach 1720 – 1725, jego obecnym właścicielem jest Jiří Sternberg.

Na zamku Jemniště organizowane są romantyczne zaręczyny, śluby, uroczystości rodzinne oraz imprezy firmowe, w parku zamkowym odbywają się zaś pikniki. W kawiarni Custosa i sklepiu można umilić sobie czas oczekiwania na zwiedzanie, a w pięknych apartamentach można rozpalić kominek. W sezonie dzieci mogą zobaczyć teatryki i zwierzęta, przyjaciele można zaprosić na wyjątkowe menu do restauracji. Pozwól zaopiekować się sobą – przyjedź wypocząć.

Nowości roku 2010

Pierwszą nowością jest nowo otwarta **RESTAURACJA ZAMKOWA** w byłej stajni, w której gotujemy bardzo smaczne dania. Mimo że restauracja znajduje się na dziedzińcu zamku, to jest niejako oddzielona od całego rozgardiaszu zamkowego i kupowania biletów, co spodoba się mamusiom z wózkami.

Jako drugą nowość przygotowaliśmy w tym roku możliwość zamówienia zwiedzania parku zamkowego z fachowcem. Pani architekt parków w trakcie zwiedzania trwającego mniej więcej godzinę przytoczy historię rozwoju parku zamkowego, poruszy temat cennych drzew i z całą pewnością odpowie na wszystkie ewentualne pytania.

Trzecią nowością są nasze stylistycznie przystosowane sale weselne. To dwa połączone ze sobą pomieszczenia, w pierwszym z nich umieściliśmy parawany z tkanin pełnych orchidei i kolibrów, drugie ubraliśmy w klasyczne motywy zamkowe o różnych kolorach. Sale weselne nie są białe, lecz bardzo kolorowe, by nie zgubił się żaden szczegół sukni panny młodej.

Godziny otwarcia:

luty – marzec
kwiecień – maj
czerwiec, wrzesień
lipiec, sierpień
październik
listopad, grudzień

tylko na zamówienie
so., nd., św.
codziennie
codziennie
so., nd., św.

godz. 09:00 – 16:30
godz. 09:00 – 17:30
godz. 09:00 – 18:30
godz. 09:00 – 17:30
tylko na zamówienie

Lato teatralne na zamku Jemniště

W każdy wakacyjny piątek odbędą się przedstawienia dla dzieci i dorosłych, początek zawsze od godziny 19:00.

- | | |
|--------|---|
| 2. 7. | Teatr Víti Marčíka – Bajaja |
| 9. 7. | Teatr Já to jsem – Królewska mądrość |
| 16. 7. | Teatr Kuglarski Vojty Vrtka – Magiczna kulka |
| 23. 7. | Teatr Koňmo – Bajka wodnicka |
| 30. 7. | Teatr Koráb – Bajka heroiczna |
| 6. 8. | Teatr Kapsa – O tym jak biedronka Uszka zgubiła siódmą kropkę |
| 13. 8. | Teatr z Půdy – O szewcu Mateuszowi |
| 20. 8. | Mały teatryk Praga – O Czerwonym Kapturku |
| 27. 8. | Teatr Mimotaurus – Patrz, jaki ten Jasio głupi |

Zmiany w programie zastrzeżone.

Zámek Jemniště

Jemniště 1, 257 01 Postupice
tel.: +420 731 903 995
tel./fax: +420 317 796 212
e-mail: zamek@jemniste.cz
sternberg@jemniste.cz
<http://www.jemniste.cz>
<http://www.svatbanazamku.cz>



Zapraszamy do nowo wybudowanego **ROSARIUM**, ogrodu róż, usytuowanego za głównym gmachem zamku. Warto również zobaczyć nowe przychówki zamkowe – zwierzyńca: **szopy prace Matyldę i Monty'ego**





MIASTO VLAŠIM

ma długą i bogatą historię. Pierwotnie gotycki gród wzniesiony na cyplu skarpy nad rzeką Blanice przez ród Janovicůw jest wzmiankowany po raz pierwszy w źródłach piśmiennych w 1318 roku. W 1363 roku Vlašim został nabyty przez ród szlachty z Jenštejna, z którego pochodził Jan Očko z Vlašimi, który w 1364 roku został drugim arcybiskupem praskim a w 1378 roku otrzymał godność pierwszego czeskiego kardynała.

DOM ZWIĄZKOWY

zakwaterowanie w spokojnej okolicy, 15 łóżek • zamknięty obiekt z rozległym ogrodem • pokoje z własnym WC, prysznicem, umywalką • pokój dostosowany do potrzeb osób niepełnosprawnych • w pokojach bezpłatny dostęp do Internetu • wyposażona kuchnia do dyspozycji • pomieszczenia dla szkoleń i imprez firmowych • wyposażenie techniczne dla prezentacji • obiekcie znajduje się ściana wspinawkowa 8 x 3 m • duże rabaty dla podmiotów non-profit

Spolkový dům, Palackého nám. 65, 258 01 Vlašim
tel.: +420 737 505 605, +420 731 024 683
e-mail: info@spolkovydom.cz
http://www.spolkovydom.cz

KAPIELISKO VLAŠIM

tel.: +420 603 923 404
e-mail: jirizelingr@centrum.cz
http://www.koupalistevlašim.cz

Godziny otwarcia:

1 czerwca – 31 sierpnia od godz. 10:00 do 19:00
Miejsca do uprawiania sportów w obiekcie są do dyspozycji również poza godzinami otwarcia po wcześniejszym uzgodnieniu telefonicznym.

Trasę rowerową pt. „Vlašimské aleje”

Trasa o łącznej długości 32 km biegnie przez najciekawsze miejsca wokół miasta Vlašim zarówno po zastanych, jak i po odnowionych drogach. Przy wielu z nich w ciągu ostatnich lat posadzono nowe aleje drzew.



CZEŠKI ZWIĄZEK OCHROŃCÓW PRZYRODY

Podblanicko zalicza się między regiony, które dzięki dochowanej przyrodzie są wyszukiwane przez turystów już ponad 100 lat. Na terenie regionu znajduje się Chroniony Region Krajobrazowy Blaník, 3 parki przyrody, 17 terenów chronionych i 159 historycznych drzew.

W całym regionie gość może znaleźć romantyczne zakątki, malownicze widoki pejzażowe i spotkać się z całym szeregiem cennych roślin i zwierząt. Czeski Związek Ochrońców Przyrody w mieście Vlašim stara się o przyrodę w regionie Podblanicku już 15 lat i jego celem jest jej zachowanie też dla przyszłych generacji. Oprócz wycieczek terenowych i obserwacji zwierząt i roślin oferujemy również gościom zapoznanie się z życiem zwierząt żyjących na wolności w Schronisko dla zwierząt w mieście Vlašim.

Do dyspozycji:

wycieczki plenerowe i do rezerwatu przyrody • wycieczki po Blanickim Parku Narodowym • spacer w parku zamkowym we Vlašimi • zwiedzanie zabytkowych drzew • obserwacja ptaków

Podblanické ekocentrum ČSOP Vlašim

Pláteníkova 264, 258 01 Vlašim
tel.: +420 317 845 169, fax: +420 317 845 965
e-mail: vlasim@csop.cz, http://www.csopvlašim.cz

OBSERVATORIUM ASTRONOMICZNE WE VLAŠIMI

Regularne obserwacje z komentarzem dla publiczności odbywają się we vlašimskim obserwatorium astronomicznym co piątek od początku kwietnia do końca września. W kwietniu i wrześniu obserwacje są rozpoczynane o godzinie 20, w miesiącach od maja do sierpnia początek obserwacji o godzinie 21.



Vlašimská astronomická společnost

Hvězdárna ve Vlašimi
B. Martinů 1341, 258 01 Vlašim
tel.: +420 317 842 390
e-mail: hvездarna@vas.cz, http://www.vas.cz



ZAMEK I PARK WE VLAŠIMI

Zamek we Vlašimi, pierwotnie średniowieczny gród wzmiankowany w źródłach piśmiennych z roku 1318, został główną siedzibą muzeum w 1988 roku. W zamku goście mogą zobaczyć ekspozycje pt. Parki Zamkowe, Historia Zamku we Vlašimi, Przyroda Regionu Podblanického, Na Dokladnym Celovníku – tradycja łowiectwa i wytwarzania zbroi i broni oraz wystawę długoterminową pt. Lustro Przeszłości.

Ogólne wrażenie wzmacniają wnętrza zamkowe kaplice, freskowy i stiukowy wystrój sal, a także liczne starożytne przedmioty, eksponaty przyrodnicze i techniczne. W zamku odbywają się koncerty muzyki poważnej, wykłady i wystawy typu galeryjnego. Ciekawostką jest punkt widokowy z wieży zamkowej.

Godziny otwarcia muzeum Vlašim:

marzec – czerwiec	wt. – nd.	godz. 09:00 – 12:00 oraz 13:00 – 16:00
lipiec – sierpień	wt. – nd.	godz. 09:00 – 12:00 oraz 13:00 – 17:00
wrzesień – grudzień	wt. – nd.	godz. 09:00 – 12:00 oraz 13:00 – 16:00



Ciekawostkę stanowi punkt widokowy z wieży zamkowej oraz możliwość zwiedzania podziemi zamkowych z instalacją ekspozycji pt. Tajemnice Podziemia.

Muzeum Podblanická Vlašim

Zámek 1, 258 01 Vlašim
tel.: +420 317 842 927
e-mail: muzeumvlasim@iol.cz
muzeumvlasim@seznam.cz
<http://www.muzeumpodblanicka.cz>

Středočeský kraj

W ostatnim kwartale XVIII wieku ówczesny właściciel posiadłości Karl Josef z Auerperg wraz z żoną Marią Josefą z Trautson założyli w dolinie rzeki Blanice obok zamku, w miejscu byłego zwierzyńca i ogrodu zamkowego park zamkowy w stylu romantycznym. Etapami powstał wyjątkowy park przyrodniczo-krajobrazowy uzupełniony licznymi budowlami romantycznymi i zakątkami, który od razu po jego zakończeniu oznaczano mianem jednego z najpiękniejszych parków w Czechach.

W chwili obecnej zarówno zamek, jak i park są dostępne dla publiczności, a większość romantycznych budowli służy jako ekspozycje lub restauracje czy bary.

Godziny otwarcia centrum informacji:

przez cały rok	pn. – pt.	godz. 08:30 – 12:00 oraz 12:30 – 16:30
1 maja – 15 września	so. – nd.	godz. 09:00 – 16:00

Sezonowa trasa zwiedzania parku, dostęp do Internetu

Turistické informační centrum Vlašim

tel.: +420 317 847 207
e-mail: info@vlasimskypark.cz
<http://www.vlasimskypark.cz>

Bajkowe lato

- 3. 7. Teatrzyk ROMANETO
- 10. 7. Teatr KAPSA Jak krecik
- 17. 7. Towarzystwo teatralne KEJKLIŘ
- 24. 7. Prawie teatralne towarzystwo
- 31. 7. Teatr ŠUS

Piesek i kotka idą do teatru
Czwartek wystrychnął się na dudka
Trzy złote włosy Króla Słońca
Magiczna piszczałka i łabędzia panna
EKO bajki

- 7. 8. Teatrzyk ROMANETO
- 14. 8. BUCHTY a LOUTKY
- 21. 8. Mały teatrzyk Praga
- 28. 8. Teatr KAPSA

Bajka indiańska
Złota gęś
Królowna Śnieżka
Jak Kuba poszedł po szczęście



LEGENDARNA GÓRA BLANÍK



Kraina rycerzy blanických, której nazwa pochodzi od góry Blaník, znajduje się w samym sercu Posázaví. Wedle legendy we wnętrzu tej góry śpi wojsko, prowadzone przez świętego Wacława, patrona ziem czeskich, i przyjdzie narodowi czeskiemu z pomocą w chwili, gdy będzie mu najgorzej. Wojsko do tej pory nie interweniowało, choć już wielokrotnie było bliskie wyruszenia. Mimo to od czasu do czasu z góry wyrusza rycerz, żeby sprawdzić, jak się powodzi jego ludowi w Czechach.

Kraina rycerzy blanických, Podblanicko, to miejsce obfitujące w piękno przyrody i bogactwo historii. W samym jego sercu wznosi się para szczytów Wielkiego i Małego Blaníku – to od niej cała kraina przyjęła miano.

WIEŻA WIDOKOWA NA WIELKIM BLANÍKU

Na Wielkim Blaníku na wysokości 638 m nad poziomem morza znajduje się kryta wieża drewniana o wysokości 29,5 m. Pochodzi z lat 1939 – 1941 i została wzniesiona przez Klub Ceských Turystův.

Godziny otwarcia wieży widokowej:

kwiecień – wrzesień	wt. – nd.	godz. 10:00 – 17:00
październik – marzec	so., nd., św.	godz. 10:00 – 16:00

ZARZĄD CHRONIONEGO REGIONU KRAJOBRAZOWEGO BLANÍK

zabezpiecza:

- usługi przewodników dla grup organizowanych
- tematyczne wycieczki do wybranych miejsc
- prelekcje

Správa Chráněné krajinné oblasti Blaník

Vlašimská 8, 257 06 Louňovice pod Blaníkem

tel.: +420 317 852 654, fax: +420 317 701 916

e-mail: blanik@nature.cz, <http://www.blanik.ochranaprirody.cz>

ŚCIEŻKA KRAJOZNAWCZA Z RYCERZEM NA BLANÍK

Ścieżka krajoznawcza rozpoczyna się na parkingu u podnóża góry Velký Blaník nad Louňovicami pod Blaníkem, prowadzi przez szczyt Wielkiego Blaníku do parkingu przy Kondracu – wspólnie z czerwonym znakiem turystycznym. Ścieżka ma długość 4 km, na jej trasie znajduje się 14 przystanków krajoznawczych i 17 przystanków do zabawy dla dzieci. Na obu krańcach ścieżki, tzn. nad miejscowościami Kondrac oraz Louňovice pod Blaníkem, można zaparkować samochód a nawet autobus. Na trasie ścieżki, na szczycie góry Velký Blaník, znajduje się wieża widokowa, na której można zjeść posiłek, wzdłuż ścieżki wybudowano punkty wypoczynkowe..

Ścieżka obejmuje strome podejście pod szczyt Wielkiego Blaníku. Zwiedzającym o niepełnych siłach fizycznych polecamy nieco dłuższą trasę po leśnej drodze. Z tych samych przyczyn ścieżka nie nadaje się do wózków, z wózkiem dziecięcym również lepiej skorzystać z leśnej drogi.

Patronem i przewodnikiem po całej trasie jest Rycerz Blanicki. Przedstawia przyrodę Wielkiego Blaníku i okolicy, historię jego osiedlania oraz legendę o rycerzach blanických. Można tu zobaczyć kopię kamienia węgielnego Teatru Narodowego, pochodzącego z góry Blaník, jak również rzeźbę rycerza. Na ścieżce znajduje się geologiczna ekspozycja skał regionu Podblanicka – pod gołym niebem wystawiono tu 21 dużych próbek skał.

ZAMEK LOUŇOVICE POD BLANÍKEM

Pierwszy zapis pisemny pochodzi z 1149 roku w związku z klasztorem premonstrantek, założonym w tzw. Dolinie Księżycowej. Miejscowy klasztor zdemolowali w 1420 roku zwolennicy ruchu husyckiego z Táboru, którzy później opanowali cały region. Badaniom

archeologicznym klasztoru jest również poświęcona ekspozycja muzeum, którą w obiekcie zamku udostępniło w 1981 roku Muzeum Narodowe. W 1982 roku podczas rekonstrukcji obiektu został odkryty pas sgrafitowego tynku zawierający interesujące przedstawienie sceny po potopie biblijnym. Na portalu wejściowym znajduje się znak arcybiskupów jako przypomnienie czasów, kiedy zamek był w ich władaniu. Zamek jest również miejscem urodzenia kompozytora Jana

Dismasa Zelenki (1679 - 1745). Dalej znajduje się tutaj ekspozycja „Najstarsze dzieje Louňovic pod Blaníkem” oraz ekspozycja „Pszczelarstwo”.

Godziny otwarcia zamku:

kwiecień – grudzień	wt. – so.	godz. 09:00 – 12:00 oraz 12:30 – 15:30
---------------------	-----------	--

Po wcześniejszym uzgodnieniu telefonicznym również poza godzinami otwarcia.





Miasto Votice znajduje się na samej granicy regionu, nazwanego przez pisarza Jana Herbenę Czeską Syberią. Region ten odznacza się nie tylko chłodniejszym klimatem, ale i wieloma drobnymi obiektami historycznymi i okazami przyrodniczymi.

W mieście można podziwiać wyremontowany kościół św. Wacława, wierną kopię kopii jerozolimskiego Grobu Bożego z 1685 roku oraz statua maryjna w środku miasta. Warto też zobaczyć bardzo zachowany i utrzymywany cmentarz żydowski ze wystawą stałą pt. „Żydzi i zabytki żydowskie w regionie Votic”. Muzeum krajoznawcze poleca piękny pokaz eksponatów historycznych, przedstawiających życie w regionie Votic w dawnych czasach.

Miłośnicy turystyki pieszej i rowerowej mogą wyruszyć na wycieczki po okolicy. Jeden z najpiękniejszych widoków regionu można zobaczyć obok miejscowości Kalíšť w Parku Przyrodniczym Džbány-Žebrák.

Lato Kulturalne w Voticach

W tym roku odbędzie się druga z kolei edycja Lata Kulturalnego w dworku u Modré kočky. Festiwal bajek i koncertów odniósł duże sukcesy w zeszłym roku.

Informační centrum Města Votice a Mikroregionu Džbány

Komenského náměstí 177, 259 01 Votice

tel.: +420 317 812 505, e-mail: infocentrum@votice.cz

<http://www.votice.cz>, <http://www.mikroregiondzbany.cz>

Ścieżka „Wokół Votic za poznaniem okolicy”

Wyrusz z nami na przechadzkę pt. „Wokół Votic za Poznaniem Okolicy”. Trasa przechadzki rozpoczyna się i kończy na rynku w Voticach, ma długość 8 km. Trasa przechadzkowa ma dziewięć przystanków, na których można poznać to, co w okolicy rośnie, biega i lata, zwiedzić kaplicę pielgrzymkową św. Wojciecha, dowiedzieć się, dlaczego tutejszy obszar jest nazywany Czeską Syberią, uchylić też rąbka tajemnic sławnych osobistości, których urzekł tutejszy region, powiemy o wzgórzu szubienicznym, majestatycznym jaworze voticim i o innych ciekawostkach regionu.



Romantyczne parki zamkowe

Miejsce do miłych, romantycznych spacerów oferują parki otaczające zamki w Vrchotových Janovicach, Ratměřicach, Odlochovicach oraz Lišno. Park w Ratměřicach ukrywa największe drzewa sekwojowe w Czechach.

Ścieżki krajoznawcze

Ścieżka krajoznawcza „Śladami bitwy pod Jankowem” przedstawia dużą bitwę historii europejskiej, w której w 1645 roku doszło do starcia wojsk cesarskich ze szwedzkimi. Przechadzkę wzdłuż ścieżki można rozpocząć w Jankowie lub Ratměřicach, wybierając trasę cykliczną stosownie do własnych możliwości. W Jankowie można też podążać ścieżką „Wokół stawów rybnych do altany widokowej”.

Trasa ścieżki „Śladami Sydonii Nádherný” łączy Vrchotovy Janovice z pobliskimi Olbramovicami. Ma 7 przystanków, a jej długość wynosi 8 km.

Zabytki sakralne

W miejscowościach Votice i Neustupov można zobaczyć zachowane cmentarze żydowskie. Kalwaria nieopodal Miličina to jedno z najwyższych wzgórz Pogórza Miličinskiego. Na samym szczycie, dokąd zaprowadzi nas droga krzyżowa, znajduje się kaplica. Dominantę wioski Libouň stanowi rotunda romańska z połowy XIII wieku. W pobliskich Ratměřicach można zwiedzić miejscowy kościół. Kościół jest otwarty dla zwiedzających od maja do września w godzinach od 10 do 18.

Wystawy strażackie

W Ratměřicach i pobliskich Odlochovicach znajdują się dwa małe muzea strażackie. Prezentują kilka eksponatów sikawek strażackich, w tym do dziś działające sikawki konne. Można też zobaczyć historyczne ubiory strażaków, ich sztandary oraz symbole. Dzięki niezwykle usytuowaniu wystawianych przedmiotów, godziny otwarcia muzeów nie stanowią żadnego ograniczenia – eksponaty można zobaczyć o dowolnej porze dnia przez duże odchylane witryny od strony zewnętrznej budynku.



NESVAČILY, VOTICE



LOTNISKO NESVAČILY

Ballooning CZ s.r.o.

Na Vrcholu 7, 130 00 Praha 3

tel.: +420 603 337 005, tel./fax: +420 222 783 995

e-mail: ballooning@ballooning.cz, <http://www.ballooning.cz>

Letecká škola F AIR

Lotnisko Benešov, 257 51 Bystřice

tel.: +420 317 793 820, +420 606 623 610, +420 777 623 033

e-mail: f-air@f-air.cz, <http://www.f-air.cz>

Letecká škola BEMO AIR

Lotnisko Benešov, 257 51 Bystřice

tel.: +420 317 793 529, +420 603 202 884, +420 604 335 213

e-mail: info@bemoair.cz, <http://www.bemoair.cz>

GLADIER AEROBATIC CLUB o. s., regularny członek aeroklubu RCz
CENTRUM SZYBOWCOWE BENEŠOV

Lotnisko Benešov, 257 51 Bystřice

tel.: +420 603 927 241, +420 603 453 297

e-mail: gac@centrum.cz, <http://www.akgac.aero>

OCHRONA FAUNY REPUBLIKI CZESKIEJ

Ochrona fauny RCz prowadzi Schronisko dla rannych zwierząt, realizuje specyficzne projekty ochrony przyrody, zajmuje się opieką nad zachowanymi walorami przyrodniczymi w regionie i współpracownicy w prowadzeniu farmy ekologicznej Spółdzielnia Džbány, która prowadzi działalność w parku przyrodniczym Džbány-Žebrák. W ramach działalności centrum wychowania ekologicznego oferuje programy nauczania dla szkół, wykłady, seminaria, wycieczki przyrodnicze, ekskursje do Stacji dla rannych zwierząt, wystawy i inne imprezy dla szkół, organizacji itp., świadczy również usługi poradni ekologicznej.

Godziny otwarcia:

kwiecień, maj, październik
czerwiec – wrzesień

po – nd.
pn. – pt.
sb., nd.

godz. 13:00 – 15:00
godz. 09:00 – 15:00
godz. 13:00 – 16:00

Ochrana fauny ČR

Zámecká ul., P. O. BOX 44, 259 01 Votice

tel.: +420 317 813 178, +420 603 259 902

e-mail: info@ochranafauny.cz, <http://www.ochranafauny.cz>



ZAMEK VRCHOTOVY JANOVICE

Pierwotnie kamienna twierdza gotycka panów z Janovic, chroniona fosą wodną, zmieniła się stopniowo w zameczek renesansowy, który stał się w XVII i XVIII wieku główną siedzibą votickiej gałęzi hrabiów z Vrtby. Do ostatniej, dużej przebudowy doszło w połowie XIX wieku, kiedy zamek uzyskał swój aktualny, nowo-gotycki wygląd.

Teraz jest już ponad 40 lat częścią składową Muzeum Narodowego. Oferuje zwiedzenie stałych ekspozycji: „Społeczeństwo w Czechach XIX wieku”, która przybliża życie w Czechach w tym okresie, „Rilke, Kraus i Vrchotovy Janovice”, która zapoznaje z rodziną ostatnich prywatnych właścicieli (przede wszystkim z osobistością Sidonii Nádhernéj) oraz ekspozycji „Czeskie dzwonnictwo”, która oprowadza miłośników historii rze

Godziny otwarcia:

kwiecień, październik
maj – wrzesień

so., nd., św.
wt. – nd.

godz. 09:00 – 12:00 oraz 13:00 – 17:00
godz. 09:00 – 12:00 oraz 13:00 – 17:00

Zámek Vrchotovy Janovice

257 53 Vrchotovy Janovice

tel.: +420 317 835 181

e-mail: vrchotovy_janovice@nm.cz

<http://www.nm.cz>



Czeskie ludwisarstwo – produkcja dzwonów na terenie Czech i Moraw. W autentycznym środowisku byłej twierdzy wodnej prezentowana jest znaczna, licząca w sumie około sto sztuk część historycznej kolekcji dzwonów Muzeum Narodowego. Technologia produkcji dzwonów, dzwony i dzwonki od średniowiecza do XIX wieku; do najbardziej znaczących należą mistrzowskie dzieła wybitnych ludwisarzy Czech z okresu renesansu.



WAŻNE KONTAKTY

POMOC DLA PAŃSTWA

STRAŻ POŻARNA
150



POGOTOWIE
155



POLICJA
158



ALARMOWY TELEFON
112

SOS

Pogotowie lekarskie
Szpital Rudolfa i Stefanii w Benešovie

tel.: +420 317 756 485
tel.: +420 317 756 111



POMOC DLA WASZEGO SAMOCHODU

VEROLD Benešov, spol. s r.o., Na Červených vrškách 1490, 256 01 Benešov
Servis tel.: +420 317 723 411, SERVIS 24 – ÚAMK tel.: 1230



POMOC DLA WASZEGO ROWERU

Cykloservis J. Břečka, Pražská, Sázava
Cyklo sport NOVOTNÝ, Jílovská 262, Týnec nad Sázavou
Cyklo Švec, Na Potoce 225, Vlašim
Jaroslav Višek – Sport Centrum, Červené Vršky 1594, Benešov
Jízdní kola Kučera, Lidická 1781 Vlašim
Maxsport, Týrsova 2076, Benešov
Prodej a opravy horských kol, Čerčanská 112, Poříčí nad Sázavou
SPORT ŠEFCÍK LYŽE – KOLA, Ke Stadionu 2095, Benešov
Tomáš Trojáněk, Pavlíkova 1528, Benešov
VELO FOX, Dr. E. Beneše 159, Bystřice
VELO SPORT Krupička, Na Bezděkově 2005, Benešov

tel.: +420 728 474 008
tel.: +420 317 701 823
tel.: +420 317 844 116
tel.: +420 317 722 152
tel.: +420 602 831 037
tel.: +420 777 151 597
tel.: +420 317 779 934
tel.: +420 317 726 777
tel.: +420 776 098 062
tel.: +420 317 793 416
tel.: +420 317 723 627

TRANSPORT



Informace o rozkladach jazdy autobusów

www.jizdnirady.idnes.cz

tel.: +420 317 721 395, +420 900 144 444



Informace o rozkladach jazdy pociągów

tel.: +420 317 757 428, +420 840 112 113



Centrum informacyjne Benešov
Malé nám. 1700, 256 01 Benešov
e-mail: ic-benesov@posazavi.com
info@knihovna-benesov.cz
tel.: +420 317 726 004

Centrum informacyjne Čerčany
Sokolská 28, 257 22 Čerčany
e-mail: info@cercany.cz
tel.: +420 317 776 154

Centrum informacyjne Český Šternberk
257 26 Český Šternberk 27
e-mail: ic-sternberk@posazavi.com
tel.: +420 724 592 215
Godziny otwarcia: lipiec – sierpień

Centrum informacyjne Kutná Hora
Palackého nám. 377, 284 01 Kutná Hora
e-mail: infocentrum@kh.cz
tel.: +420 327 512 378

Centrum informacyjne Louňovice pod Blaníkem
Zámek 1, 257 06 Louňovice pod Blaníkem
e-mail: infopodbla@atlas.cz
tel.: +420 317 862 022

Centrum informacyjne Mnichovice
Masarykovo nám. 83, 251 64 Mnichovice
e-mail: infocentrum@mnichovice.info
tel.: +420 323 666 311

CENTRA INFORMACYJNE

Centrum informacyjne Neveklovsko
nám. Jana Heřmana 83, 257 56 Neveklov
e-mail: info.neveklov@seznam.cz
tel.: +420 317 741 207

Centrum informacyjne Podblanicko Vlašim
Zámek 4, 258 01 Vlašim
e-mail: info@vlasimskypark.cz
tel.: +420 317 847 207
+420 734 362 091

Centrum informacyjne Rataje nad Sázavou
Zámecká 1, 285 07 Rataje nad Sázavou
e-mail: posta@obecrataje.cz
tel.: +420 327 322 169
Godziny otwarcia: maj – wrzesień

Centrum informacyjne Říčany
Masarykovo nám. 83, 251 01 Říčany
e-mail: jitka.bahenska@ricany.cz
tel.: +420 323 618 142

Centrum informacyjne Sázava
nám. Voskovce a Wericha 280, 285 06 Sázava
e-mail: infocentrum@mestosazava.cz
tel.: +420 327 320 763

Centrum informacyjne Sedlčany
nám. T. G. Masaryka 32, 264 80 Sedlčany
e-mail: mu@sedlcany.cz
tel.: +420 318 821 158

Centrum informacyjne Týnec nad Sázavou
Klusáčkova 2, 257 41 Týnec nad Sázavou
e-mail: ic@centrumtync.cz
ic-tync@posazavi.com
tel.: +420 317 729 050, +420 775 290 032

Centrum informacyjne Uhlířské Janovice
Pečírková 168, 285 04 Uhlířské Janovice
e-mail: kic@uhljan.cz
tel.: +420 327 542 197

Centrum informacyjne Votice
Komenského nám. 177, 259 01 Votice
e-mail: infocentrum@votice.cz
tel.: +420 317 812 505

Centrum informacyjne Zruč nad Sázavou
Zámek 1, 285 22 Zruč nad Sázavou
e-mail: infocentrum@mesto-zruc.cz
tel.: +420 327 531 194

Muzeum Divišov
Šternberská 158, 257 26 Divišov
e-mail: muzeum.divisov@chopos.cz
tel.: +420 317 855 224





www.posazavi.com

Strony webowskie Tradycyjnego rejonu turystycznego POSÁZAVÍ

Aby uzyskać dodatkowe informacje na temat regionu Posázaví, zapraszamy do odwiedzenia portalu internetowego, oferującego wszelkie niezbędne informacje. Można tam znaleźć informacje na temat atrakcji historycznych i przyrodniczych, przegląd świadczonych usług. Kompletna dokumentacja mapowa pokaże Państwu trasy rowerowe i trasy piesze albo pomoże w poznaniu kajakarskiej rzeki Sazawy. Fragmenty filmowe zaprezentują obecne i historyczne wydarzenia w regionie.

Można tu sobie zaplanować urlop albo długi weekend, znaleźć kontakty, godziny otwarcia oraz kompletne cenniki. Wystarczy sięgnąć przed komputerem i zobaczyć cały region Posázaví jeszcze przed samotnym przyjazdem.



Gwarant wydania:	Posázaví o.p.s., zámek Jemniště 1, 257 01 Postupice
Fotografia tytułowa:	Jaroslav Pelíšek
Tekst i fotografie:	Archiwum Posázaví o.p.s., centra informacyjne rejonu Posázaví i poszczególni uczestnicy projektu
Tłumaczenia:	Mánes, překlady a tlumočení, Národní třída 11 110 00 Praha 1 - Staré Město
Grafika i produkcja:	Miroslav Horák – Region Design Kupeckého 606, 293 01 Mladá Boleslav tel.: +420 603 478 910, e-mail: horak@horacio.cz
Redakcja:	Posázaví o.p.s., Masarykovo náměstí 1, 256 01 Benešov tel./fax: +420 317 701 948 e-mail: info@posazavi.com, http://www.posazavi.com
Wydal:	Posázaví o.p.s. w 2010 roku w nakładzie 2.500 szt PUBLIKACE JEST NIESPRZEDAŻNA