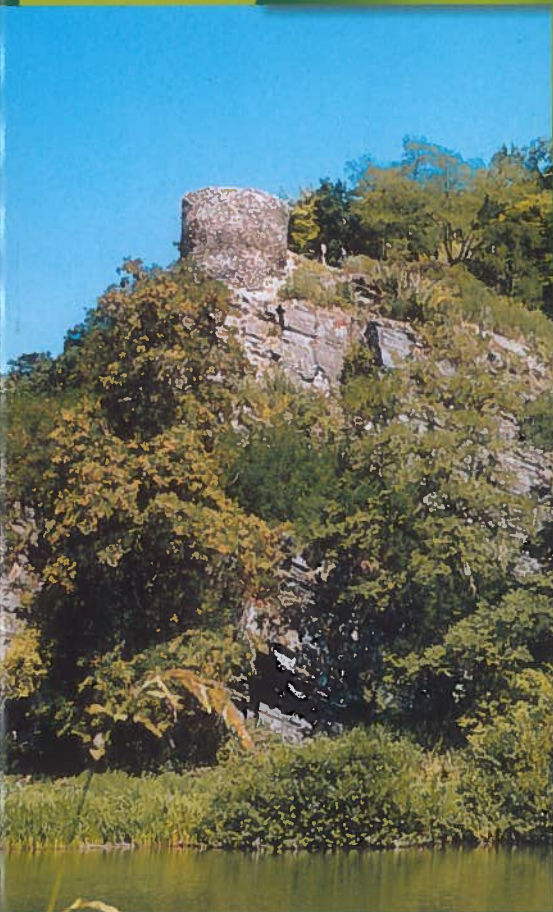




POSÁZAVÍ



POSÁZAVÍ

e-mail: info@posazavi.com
www.posazavi.com

TRADIČNÍ TURISTICKÝ REGION



1



ČERVENÁ KUMPANIE



Jaroslav Pelíšek
Zámek Jemniště 1, 257 01 Postupice
tel.: +420 602 875 721
e-mail: pelisekj@volny.cz
<http://www.kumpanie.cz>

Všechny programy naší nabídky dokážeme vhodně umělecky zkombinovat a vytvořit komponovaný program, jehož provedení zajistíme na některém hradu, zámku či městě v našem regionu. Během celého roku zajistíme dopolední, odpolední, večerní a noční představení či celou kulturní akci v historickém stylu od doby starých Římanů až po 20. století.

Možné akce:

- slavnostní průvody
- koncerty dobové hudby
- koncerty folkových skupin i hudebníků
- vystoupení tanečních skupin
- vystoupení skupin historického šermu
- vystoupení divadel malých forem
- vystoupení kejkliřů a polykačů ohně
- vystoupení loutkoherců
- ukázky starých řemesel
- dobová tržiště
- přehlídky chladných i palných zbraní
- rytířské turnaje a klání na koních i bez nich
- středověká mučirna
- sokolnictví, předvádění dravců



- střelba z luku a kuše na terč
- zajištění banketů a hostin
- ohňostroje a ohňové efekty
- pronájem historických kostýmů a vojenské techniky
- technické zabezpečení kulturních akcí



ZÁMEK JEMNIŠTĚ

Zámek Jemniště 1, 257 01 Postupice
tel.: +420 317 796 212
e-mail: zamek@jemniste.cz
http://www.jemniste.cz



Roku 1720 pověřil František Adam Trauttmansdorf známého českého architekta F. M. Kaňku stavbou zámku, který by odpovídal jeho postavení předního šlechtice. Zámek je typickým šlechtickým sídlem doby vrcholného baroka a na jeho výzdobě se podíleli přední umělci jako M. B. Braun, V. V. Reiner nebo F. A. Scheffler.

V roce 1868 zakoupil jemništěské panství Zdeněk hrabě Sternberg a Sternbergové obývali zámek až do roku 1943. Po nesnadných válečných a poválečných letech je od roku 1995 zámek Jemniště opět ve vlastnictví rodu Sternbergů.

Prohlídková trasa vede dobově zařízenými interiéry se sbírkami rodiny Sternbergů a je zakončena v kapli sv. Josefa. Historické prostory je možno využít pro konání svatebních slavností, pořádání koncertů, galavečerů, oslav narozenin a jiných společenských akcí.

Zámek je obklopen malebným parkem v anglickém stylu, kde je možné obdivovat vzácné dřeviny a rostliny na skalce či všesovišti, procházet se kolem rybníčku s okrasnými vodními ptáky. Posezení u dobré kávy nabízí zámecká kavárna.



Zámek se nachází cca 50 km jižně od Prahy, 10 km od Benešova směrem na Vlašim. K dispozici je parkoviště pro autobusy i osobní vozy.

Novinkou je nabídka nočních prohlídek zámku a prohlídek v zimním období pro objednané skupiny.

Otevírací doba – rok 2005

| | | |
|---------------------|-------------------------|-------------------|
| leden – březen: | jen na objednávku | |
| duben, květen: | soboty, neděle a svátky | 9:00 – 16:30 hod. |
| červen: | denně mimo pondělí | 9:00 – 17:00 hod. |
| červenec, srpen: | denně mimo pondělí | 9:00 – 18:00 hod. |
| září, říjen: | soboty, neděle a svátky | 9:00 – 17:00 hod. |
| listopad, prosinec: | jen na objednávku | |

Prohlídka zámku je možná pouze s průvodcem a trvá cca 45 minut. Poslední skupina odchází vždy 30 min. před uzavřením zámku. Objednané skupiny si mohou prohlédnout zámek i mimo otevírací dobu.





Jiří Sternberg
Zámek Jemniště 1
257 01 Postupice
tel.: +420 603 819 651
e-mail: sternberg@jemniste.cz
http://www.jemniste.cz



ORANŽOVÝ APARTMÁN S ORIENTÁLNÍM NÁDECHEM

Pokud vám voní exotika, potěší vás historický mobiliář, mědirytiny, akvarely z cest, draperie, malované umyvadlo a WC, marocké lampy, indická zrcadla, polštáře a vůně, anglické hrnce, snídaně do postele.

OLIVOVÝ APARTMÁN S NÁDECHEM SERIÓZNOSTI

Zajímáte se o módu? Právě litografické listy přepychových dámských rób 19. století připomínají serióznost, takt a distingovanost. Historická „krápiska“ v kombinaci s moderními vymoženostmi a to vše zahalené do bordó-fialových látek a osvětleno „žinkami“ (jedná se o tvar světylek - je velmi podobný žinkám na mytí, přehozeným přes tyčku). Snídaně opět do postele.

Na přání vám poskytneme zajímavou nabídku i informace týkající se volných termínů.



ČESKÝ DVŮR



Českýdvůr, s.r.o., Penzion - rodina Kubiasova
Nová Ves 16, 257 01 Postupice
tel.: +420 317 796 294, +420 728 758 620
fax: +420 317 796 296
e-mail: ceskydvur@ceskydvur.cz
http://www.ceskydvur.cz



Příjemné pohostinství ve vesnické atmosféře mezi poli, loukami, lesy a rybníky naleznete v penzionu Český Dvůr, který vás zve ke krátkodobým i delším pobytům ve 2 - 3 lůžkových pokojích vybavených sprchou, WC, některé i TV a telefonem. Provoz penzionu a možnost jízdy na koni je celoroční.

Rodinný penzion s kvalitním chovem koní v krásné kopcovité krajině nabízí možnosti pro rodinnou rekreaci. Aktivní využití volného času doplňuje možnost cyklistických či pěších výletů, přímo v místě probíhá také výuka jízdy na koni. Osobní přístup ke každému z hostů je samozřejmostí.

Restaurace Český dvůr byla vybudována z bývalé konílny. Je příjemně zařízena, obzvláštní útulnost skýtá hojně využívaný krb. K dispozici je 30 stálých míst, v létě přibývá dalších 12 míst na terase. Velmi často se zde pořádají menší svaletní hostiny či oslavy různých jubileí. Jidelní lístek je velmi bohatý, na své si přijdou milovníci drůbeží a ostatních masových pokrmů stejně jako hosté, kteří mají rádi bezmasá jídla a saláty. Na speciality, jako například maso na kameni, raclette, syrové fondue, fondue bourgogne a fondue chiloise nebo na mnoho způsobů upravený pstruh, kapr či plody moře, se scházejí hosté z blízkého okolí i vzdálenějších míst.





PODBLANICKÉ ZEMĚDĚLSKÉ MUZEUM

Kapliřovo náměstí 18, 259 01 Votice
tel.: +420 317 814 919

+420 317 814 965

+420 602 694 927

e-mail: sevcikvaclav@seznam.cz

<http://www.sweb.cz/sevcikvaclav>

Muzeum nabízí zajímavou expozici, která dokumentuje dávný vesnický život. K vidění je zde přes 5000 exponátů. Prohlédnout si můžete například kompletní vybavení olbramovické hospody „Na Veselce“ z 2. pol. 19. stol.



i s lednicí z roku 1850, první „papiňák“, pračku z roku 1940, proutěné a dřevěné sítě.

Zajímavostí je i sítě balonový koš prvního vzduchoplavce rakousko-uherské monarchie pana Hůlky, který byl rodákem z Votic, kde měl truhlářství. Nesčetné množství předmětů denní potřeby našich předků doplňují stroje, především zemědělské, stojící před muzeem, které je zároveň restaurací.



STAROZÁMECKÁ RESTAURACE



Kapliřovo náměstí 18, 259 01 Votice

tel.: +420 317 814 919

+420 317 814 965

+420 602 694 927

e-mail: sevcikvaclav@seznam.cz

<http://www.sweb.cz/sevcikvaclav>



Restaurace s kapacitou 160 míst

s pódium a tanečním parketem je ideálním místem nejen pro občerstvení, ale také pro podnikové a rodinné oslavy nebo svatby. Nabízí tradiční českou kuchyni. Specialitou restaurace jsou ryby, které si ještě živé můžete vybrat v akváriu. Samozřejmostí je pilsenské pivo, znalci dobrého vína si jistě vyberou z vinného listku. Pro posezení na čerstvém vzduchu je k dispozici zahrádka s možností grilování salát, ryb a dalších pokrmů.

PENZION POD SV. VÁCLAVEM

Javorská 208, 259 01 Votice

tel.: +420 724 854 041

Vpenzionu je možné nerušeně strávit víkend nebo dovolenou. K ubytování nabízí 8 dvoulůžkových a třílůžkových pokojů s možností přistýlky, s TV a sociálním zázemím. K dispozici je společná kuchyňka. Součástí areálu je zahrada, která poskytuje dostatek prostoru jak pro relaxaci, tak i pro parkování. Koupaliště a sportovní areál jsou vzdáleny 150 m, tenisové kurty asi 400 m. Okolí města Votice nabízí též příležitost ke sportovnímu rybolovu.



ZÁMEK VRCHOTOVY JANOVICE

257 53 Vrchotovy Janovice
tel.: +420 317 835 181
e-mail: vrchotovy.janovice@nm.cz

Původně gotická kamenná tvrz pánů z Janovic, chráněná vodním příkopem, se postupně proměnila v renezanční zámček, který se stal v 17. a 18. století hlavním sídlem votické větve hrabat z Vrtby. K poslední velké přestavbě došlo v polovině 19. století, kdy nabyl zámek své současné novogotické podoby.

Nyní je déle než 40 let součástí Národního muzea. Nabízí prohlídku stálých expozic: „Společnost v Čechách 19. století“, která přibližuje život v Čechách v tomto období, „Rilke, Kraus a Vrchotovy Janovice“, která seznamuje s rodinou posledních soukromých majitelů a především s osobností Sidonie Nádherné, a také expozici „České zvonařství“, která provádí návštěvníky historií zvonařského řemesla v českých zemích. Návštěvu Janovic je možné zakončit procházkou v letitém krajinářském parku kolem zámku.



Otevírací doba:

| | | |
|----------------|---------|-----------------------------------|
| duben a říjen: | so a ne | 9:00 – 12:00 a 13:00 – 17:00 hod. |
| květen – září: | út – ne | 9:00 – 12:00 a 13:00 – 17:00 hod. |

PIVOVAR LOBKOWICZ

Lobkowiczský pivovar Vysoký Chlumeč s.r.o.
262 51 Vysoký Chlumeč 29
tel.: +420 318 865 321
e-mail: pivovar@lobkowicz.cz
<http://www.lobkowicz.cz>



Knižecí pivovar Lobkowicz byl založen roku 1466. Leží v těsné blízkosti středověkého hradu Vysoký Chlumeč v příjemném prostředí nejjihnější části Středočeského kraje. Již od svého založení vaří pivo z těch nejlepších surovin: vody čerpané z vlastních studní, ječmene pocházejícího z přílehlých pozemků a samozřejmě žateckého chmele. Otevřené kvašení dodává pivu jeho jedinečný charakter. Vyzáženou chuť získává pivo několikaměsíčním zráním v ležáckých sklepích. Výsledkem je pivo, které může pivovar bez obav nabízet u nás i na zahraničních trzích.

Pivovar se nachází v malebném prostředí Sedlčanska, kde můžete pátrat po stopách vzniku pivovarnictví ve Vysokém Chlumci, zrození legendy o vzniku piva Démon, založení hradu Vysoký Chlumeč a dalších zajímavostech. V novodobé historii pivovar pořádá a podporuje několik kulturně společenských akcí, např. letní Lobkowiczský pivní festival, Rockfest, reprezentační ples pivovaru, slavnosti Rosa v Sedlčanech a mnoho dalších.

Na tento rok pivovar připravil exkurze do prostor pivovaru, projíždky na koních, zajištění kulturních a sportovních akcí, tenisové kurty, ubytování, rekreační zařízení na Vltavě a nově i cyklotrasy v přílehlém regionu.

Dej Bůh štěstí.



GLIDER AEROBATIC CLUB



GLIDER AEROBATIC CLUB o.s.
řádný člen aeroklubu ČR
PLACHTAŘSKÉ CENTRUM BENEŠOV

Letiště Benešov, 257 51 Bystřice
tel.: +420 603 927 241 – letový ředitel: Miloš Ramert
tel.: +420 603 453 297 – zástupce ředitele: Pavel Stojánek
e-mail: gac@centrum.cz
<http://www.aero-gac.cz>



ROMANTIKA TICHÝCH LETŮ POD OBLAKY

Zájemcům z řad veřejnosti nabízíme:

- lety ve dvoumístném větroni (pilot + cestující) nebo motorovém větroni nad zámek Konopiště, Benešovsko, Posázaví nebo střední Povltaví
- týdenní prázdninové potěšení pro jednotlivce i páry

Pojďte s námi plachtit.

Nabídka pro vážné zájemce – kompletní pilotní výcvik na větronicích, motorových větronicích nebo ultralehkých letounech.

Pilotům s platným průkazem nabízíme:

- přeškolení na větronek, motorové větronek a ultralehké letouny z našeho letadlového parku



- výcvik bezmotorové akrobacie, dvou-vleků a létání podle přístrojů
- výkonné plachtění na přeletech
- účast na plachtařských i akrobatických soutěžích pro začínající i pokročilé
- plachtařské expedice do zajímavých evropských lokalit



LETECKÁ ŠKOLA
BemoAir



BEMOAIR

LETECKÁ ŠKOLA BEMOAIR

Letiště Benešov
Nesvačily 0193
257 51 Bystřice
tel.: +420 317 793 529
+420 603 202 884
+420 604 335 213
e-mail: bemoair@c-box.cz
<http://www.bemoair.cz>



PŘIJĎTE K NÁM LÉTAT

Otevírací doba:

Denně od 8:30 hod. do západu slunce.

Naše služby pro vás:

- výhledkové lety
- fotolety a letecké snímkování
- vlečení reklamních poutačů
- výcvik pilotů letounů a ULL
- výcvik profesionálních pilotů



V leteckém parku máme k dispozici přes dvacet letadel různých typů pro pokrytí všech námi poskytovaných služeb. Leteckými pracemi se zabýváme již přes deset let a za tu dobu jsme vycvičili stovky soukromých i profesionálních pilotů a tisícům spokojených cestujících ukázali při výhledkových letech krásu krajiny středních Čech.



ZÁMEK KONOPIŠTĚ



Konopiště 1, 256 01 Benešov
tel.: +420 317 721 366
e-mail: konopiste@stc.npu.cz
info@zamek-konopiste.cz
<http://www.zamek-konopiste.cz>



Otevírací doba:

duben, říjen:

út – pá 9:00 – 12:00 a 13:00 – 15:00 hod.

so, ne 9:00 – 12:00 a 13:00 – 16:00 hod.

květen, červen, červenec:
září:

út – ne 9:00 – 12:00 a 13:00 – 17:00 hod.

út – ne 9:00 – 12:00 a 13:00 – 16:00 hod.

so, ne 9:00 – 12:00 a 13:00 – 17:00 hod.

listopad:

út – pá 9:00 – 12:00 a 13:00 – 15:00 hod.

jen pro objednané skupiny

so, ne 9:00 – 12:00 a 13:00 – 15:00 hod.

i pro veřejnost

leden, únor, březen, prosinec: zavřeno

Hrad Konopiště byl založen jako gotická pevnost po vzoru francouzských kastelů koncem 13. století, pravděpodobně biskupem Tobiášem z Benešova. První stavební úpravy byly provedeny koncem 15. století Jiřím ze Šternberka a v 17. století Hodějovskými z Hodějova. V barokní rezidenci proměnili Konopiště v 18. století Vrtbové z Vrtby. František Ferdinand d'Este, který zakoupil zámek roku 1887, přebudoval Konopiště na velkolepé sídlo. Roku 1900 se oženil s Žofií z Hohenbergu, postupně se jim narodily tři děti. F. F. d'Este usku-



tečnil i cestu kolem světa. 28.6.1914 byl i se svou ženou v Sarajevu zavražděn výstřední anarchisty. Zámecké místnosti jsou vybaveny uměleckými sbírkami F. F. d'Este. Součástí barokní zahrady je tzv. Růžová zahrada se skleníky. Dnes státní zámek Konopiště nabízí tři prohlídkové okruhy, střelnici, Muzeum sv. Jiří. Zámek nabízí i další služby, které uspokojí i ty nejnáročnější návštěvníky.



ŠVEJKOVA RESTAURACE

Švejkova restaurace U Zimů
Masarykovo náměstí 7, 256 01 Benešov
tel.: +420 317 725 566
e-mail: b.zizma@seznam.cz
<http://uzimu.zde.cz>



Klasická česká restaurace v těsné blízkosti Masarykova náměstí v Benešově vám nabízí jedinečnou českou kuchyni, plzeňské pivo, jihomoravská vína, slivovici či karlovarskou bylinnou becherovku. Vepřové s knedlíkem a zelím, svíčková s knedlíkem, bramboráky či ovocné knedlíky – to vše tu na vás čeká, aby to potěšilo vaše chuťové buňky.

Ve stylové restauraci můžete posedět s dobrým vojákem Švejkem, od pondělí do neděle si v klidu odpočinout v příjemném prostředí a užít si péče, se kterou vám bude naservírován oběd či večeře. Samozřejmostí je oddělení kuřáků a nekuřáků.

Restaurace pro vás zajistí občerstvení pro rodinné oslavy, svatby či obchodní setkání. Tyto služby zajistí i u vás doma nebo ve firmě.



KAVÁRNA SEŠLOST

Pražská 2190, 256 01 Benešov
tel.: +420 317 725 567

Zákusky – kopečková zmrzlina – poháry – chlebičky – saláty – tousty – pizza – dětský koutek – televizní projekce – nekuřácké prostředí.





BALLOONING CZ s.r.o.



Jiří Vokál
Na Vrcholu 7
130 00 Praha 3
tel.: +420 603 337 005
tel./fax: +420 222 783 995
e-mail: ballooning@ballooning.cz
<http://www.ballooning.cz>

VYHLÍDKOVÉ LETY BALONEM

Kdy létáme?

Létáme po celý rok, ale zpravidla od dubna do října jen za příznivých povětrnostních podmínek, tzn. bez srážek, s dohledností alespoň 5 km a při rychlosti větru do max. 5 m/s.

Startujeme:

ráno - do dvou hodin po východu slunce
večer - do dvou hodin před západem slunce
Samotný let balonem trvá zhruba jednu hodinu, přípravy ke startu cca 30 minut.

Kde létáme?

Létáme hlavně v malebné lokalitě u zámku Konopiště, asi 40 km jižně od Prahy, kde máme naši letovou základnu. Při zakoupení celého koše je samozřejmě možné domluvit i jakékoliv jiné místo startu.

Let balonem probíhá velice klidně ve výškách 0 až 500 metrů. Pohybujeme se po větru, který má většinou v různých výškách i různý směr. Pilot řídí balon tak, že přehívnáním vzduchu v balonu mění výšku a tím i směr letu. Po přistání, křtu a předání certifikátu budete dopraveni naším vozidlem zpět k místu startu.

Vzduchoplavba může být originálním dárkem či naplněním touhy po létání, ale třeba také začátkem svatební cesty. Věková hranice není nikterak omezena, děti se však mohou zúčastnit letu jen za doprovodu rodičů.

Nabízíme malé dobrodružství ...
... a možná dáваме víc.



HOTEL BENICA



Hotel Benica - FRENCH - REST s.r.o.
Ke Stadionu 2045, 256 01 Benešov
tel.: +420 317 725 611
+420 777 219 948
fax: +420 317 725 613
e-mail: info@benica.cz
recepce@benica.cz
<http://www.benica.cz>



Hotel nabízí ubytování v jednolůžkových, dvoulůžkových, třílůžkových a čtyřlůžkových pokojích a dále také v pěti apartmá, z nichž dvě jsou s kuchyňským koutem. Pokoje jsou standardně vybaveny telefonem a barevnou televizí se satelitním příjmem. Kapacita hotelu je 67 lůžek. V rámci hotelových služeb mohou hosté využít možnosti práce na internetu, faxování a kopírování, sekretářské práce, praní a žehlení prádla, zajištění taxi, hlídané parkoviště, ruční mytí aut. V prostoru hotelové zahrady je umístěn bazén, na terase lze na přání uspořádat barbecue.

Váš žaludek i chuťové buňky potěší vyhlášená Trattoria a Pizzeria, která nabízí mezinárodní kuchyni, tradiční českou kuchyni a italské pokrmy. Pro společenské akce je možné využít stylové večerní posezení spojené s grilováním v nádherném prostředí hotelové zahrady s bazénem.

Hotel nabízí konferenční sál pro 100 osob s moderním technickým vybavením - TV, satelit, video, CD, DVD, ozvučení, plátno, zpětný dataprojektor, dataprojektor, flip chart, připojky na internet. Sál je ideální pro semináře, školení, tréninky, prezentace. Dále nabízí samostatné prostory pro coffee break mimo konferenční sál včetně možnosti využití terasy, hotelové zahrady s grilem a bazénem. K dispozici jsou také dva salony, každý pro 30 osob, ideální pro rodinné oslavy či pracovní obědy.



MUZEUM UMĚNÍ BENEŠOV

Malé náměstí 1, 256 01 Benešov
tel.: +420 317 729 113
e-mail: muzeum.institut@iol.cz
<http://www.muzeum-umeni-benesov.cz>

Otevírací doba:

út, st, pá – ne 10:00 – 13:00 a 14:00 – 16:00 hod.
čt 10:00 – 13:00 a 14:00 – 18:00 hod.

Muzeum nabízí tyto expozice:

- Česká malba dnes
- Současná česká plastika
- Česká a slovenská fotografie 19. a 20. století

- Kresba a grafika osobností českého umění 20. století
- Český grafický design 20. století
- Globální vizuální gramatika
- Laboratoř barev a tvarů

MUZEUM PODBLANICKA, POBOČKA BENEŠOV

Malé náměstí 1, 256 01 Benešov
tel.: +420 317 723 419
e-mail: muzeum-podblanicka@quick.cz
<http://www.muzeumpodblanicka.cz>

Zřizovatelem organizace je Středočeský kraj.

Muzeum nabízí tyto expozice:

- Historie města Benešova
- Benešov – posádkové město 1882 - 2002
- Umělci Benešovska 20. století
- Lidové umění Benešovska

Secesní dům č.p. 74 postavila v letech 1904 - 1905 podle projektu Marcela Dusila Okresní hospodářská záložna v Benešově. V roce 1992 zde byla veřejnosti zpřístupněna expozice věnovaná dějinám města a okolí, uměleckým památkám regionu a výtvarníkům, kteří zde působili. Zajímavostí je etnografie. Prezентován je především lidový oděv a textil, nábytek, podmalby na skle a lidová plastika.

Otevírací doba:

březen – prosinec: út – so 9:00 – 12:00 a 13:00 – 16:00 hod.

11

Hotel
ATLAS



HOTEL ATLAS



Tyršova 2063, 256 01 Benešov
tel.: +420 317 724 771
fax: +420 317 724 761
e-mail: hotelatlas@quo-reklama.cz
<http://www.hotel-atlas.cz>

Moderní tříhvězdičkový hotel „v srdci Benešova“ nabízí 20 dvoulůžkových (6x minibar), 6 třílůžkových pokojů a 1 pokoj s bezbariérovým přístupem, vybavených vlastní koupelnou s WC, TV se satelitním příjmem, telefonem a příjmkou na internet.

Recepce zajišťuje provoz 24 hodin a nabízí sekretářské práce, fax, internet, možnost uložení cenností v hotelovém trezoru. Dále poskytuje informace o místních pamětihodnostech, zprostředkovává účast na kulturních a společenských akcích v okolí.

Součástí hotelu jsou konferenční prostory pro max. 45 osob vybavené moderní audiovizuální technikou. Hotelová restaurace s kapacitou 60 míst s oddělenou kuřáckou a nekuřáckou částí nabízí jídla české i mezinárodní kuchyně. V létě je restaurace rozšířena o terasu s 20 místy. V budově hotelu se nachází i Hotelový klub s kapacitou 60 míst pro pořádání firemních i soukromých večírků a oslav. Hotel má k dispozici vlastní parkoviště.



MUZEUM MOTOCYKLŮ



ELTSEN spol. s r.o.
Jana Nohy 1237, 256 01 Benešov
tel.: +420 317 799 961
+420 737 230 297
www.eltSEN.cz/jawa

MOTOCYKLOVÉ A TECHNICKÉ MUZEUM

Zahradní 64, 257 44 Netvořice
tel.: +420 317 789 606

Otevírací doba:

| | | |
|-------------------|---------|--------------------|
| duben – červen: | so – ne | 10:00 – 17:00 hod. |
| červenec – srpen: | út – ne | 10:00 – 17:00 hod. |
| září – říjen: | so – ne | 10:00 – 17:00 hod. |



Motocyklové a technické muzeum Netvořice je orientováno vedle motocyklů (120 kusů) také na automobily, tříkolky, invalidní vozíky, motocykly se sajd-kárem, speciální stabilní motory, současnou produkci značky JAWA, historické traktory a technicky historické zajímavosti.



TOVÁRNÍ MUZEUM JAWA

Konopiště 30, 256 01 Benešov

Otevírací doba:

| | | |
|-----------------|---------|--------------------|
| duben – květen: | so – ne | 10:00 – 17:00 hod. |
| červen – září: | út – ne | 10:00 – 17:00 hod. |
| říjen: | so – ne | 10:00 – 17:00 hod. |

Tovární muzeum JAWA Konopiště je zaměřeno na reprezentativní ukázky z historie značky JAWA, a to jak exponátů tak i historických materiálů, při použití videoprezentace velkoprostorovou projekcí v českém, anglickém a německém jazyce. Dalším nosným tématem muzea je historie závodnických úspěchů českých motocyklových značek ve 20. století.

Muzeum sousedí s dvouhvězdičkovým hotelem a restaurací Nová Myslívna. Restaurant nabízí 400 míst, vinárna 60 míst s tradiční českou i evropskou kuchyní a zvěřinovými specialitami. Hotel má kapacitu 60 lůžek v třílůžkových, čtyřlůžkových a pět-lůžkových pokojích. Hosté hotelu mají 50 % slevu na vstupné v muzeu.

Ubytování:

tel.: +420 317 722 496
fax: +420 317 723 017
www.hotelmyslivna.zde.cz



MĚSTSKÉ MUZEUM NETVOŘICE

257 44 Netvořice 46
tel.: +420 317 789 814
e-mail: info@netvořice.cz



Muzeum v Netvořicích vzniklo jako městské muzeum v roce 1919 za podpory obce a Spolku rodáků z Netvořic a okolí. Původně sídlilo v domě č.p. 7, v roce 1924 získalo samostatný objekt, v němž sídlí dodnes. Muzeum má pozoruhodnou sbírku tynečké kameniny, dále sbírku užitého umění a předmětů lidové tvořivosti – mince, medaile, plakety a vyznamenání.



Otevírací doba:

| | | |
|---------------|---------|------------------------------------|
| zimní provoz: | út – pá | 10:00 – 15:00 hod. |
| letní provoz: | čt, pá | 10:00 – 12:00 a 13:00 – 15:00 hod. |
| | so, ne | 10:00 – 12:00 a 13:00 – 17:00 hod. |

ŽAMPAŠSKÝ MOST GABRO



Žampašský most GABRO pod Jílovým je technickým unikátem. Jde o nejvyšší kamenný most postavený na místních železničních drahách v Čechách. Klene se přes údolí Kocour ve výšce 41,5 m. Jeho celková délka je 110 m. Zajímavá je podélná osa mostu, která je tvořena obloukem o poloměru 180 m, jednotlivé oblouky mají světlost 12 m. Most byl vybudován v letech 1898 - 1899, železniční doprava na této části dráhy byla zahájena 1. května 1900. Most dodnes nenese žádné známky poškození.



ŠTOLA SV. JOSEFA

Provozovatel: Regionální muzeum v Jílovém u Prahy

Otevírací doba:

| | | |
|--------------------|--|--------------------|
| duben – říjen: | so, ne a sv. | 10:00 – 17:00 hod. |
| červenec – srpen: | út – ne | 13:00 – 17:00 hod. |
| listopad – březen: | otevřeno pouze pro předem objednané skupiny nad 5 osob | |



Štola sv. Josefa v Dolním Studeném je jedním z mnoha důlních děl významné části Jílovského zlatonosného revíru – Kocourského žilného pásma. Štola je zakreslena na jedné z nejstarších dochovaných map jílovského revíru z roku 1730. Není tedy vyloučeno, že těžbařské společnosti, pracující zde v 18. století, pokračovaly ve starém důlním díle, možná již z doby předhusitské (nejslavnější období těžby, s velkým rozsahem důlních prací, bylo ve 14. století).



VOJENSKÉ MUZEUM

257 42 Křhanice
tel.: +420 317 702 123, +420 317 702 130
e-mail: museum@army.cz
<http://www.militarymuseum.cz>

LEŠANY

Otevírací doba:

| | | |
|------------------|---------|--------------------|
| červenec, srpen: | st – ne | 9:00 – 17:00 hod. |
| červen, září: | so, ne | 10:00 – 16:00 hod. |



Mezi obcemi Křhanice a Lešany u Týnce nad Sázavou se v prostoru bývalých dělostřeleckých kasáren nachází od roku 1996 expozice Vojenského technického muzea Vojenského historického ústavu Praha. V současné době ji tvoří více než 350 historických tanků, kanónů, motocyklů, obměňných, nákladních a osobních vojenských vozidel pocházejících z období od roku 1890 až do současnosti. Sbírky jsou široké veřejnosti prezentovány v sedmi halách, pod šesti přístřeš-

ky a na volném prostranství. Rozsahem a složením svých sbírek, v nichž je zastoupen nejen světový unikát, se toto muzeum řadí mezi nejvýznamnější evropské instituce svého druhu.





RESTAURACE FLORIAN

Florian - café restaurant
Masarykovo náměstí 25
254 01 Jílové u Prahy
tel.: +420 241 950 625
+420 241 951 611-3
+420 732 404 068
e-mail: pellsekj@volny.cz
<http://www.florian-jilove.cz>



Příjemnou restauraci najdete na náměstí v Jílovém u Prahy. Otevřeno má od pondělí do neděle. Kromě obvyklých služeb vám nabízí možnost uspořádat oslavy, podnikové akce atd. ve stylu středověku. Během takového večera máte možnost ochutnat lahodné pokrmy ve středověkém stylu stolování, zaposlouchat se do tónů dobové hudby, sledovat napínavé souboje statečných rytířů a tanec urozených dam, přiučit se šermířským technikám, zasoutěžit si ve středověkých hrách, obdivovat umění orientálních tanečnic, sledovat vystoupení kejklřů, fakíra či plivače ohně, zatančit si společně se středověkými tanečnicemi nebo zhlédnout bohatý ohňostroj uvnitř či venku.

Další možností je uspořádání dobové hostiny či banketu, kdy jsou pro vás připraveny nádherně upravené pokrmy i stylově oblečená obsluha. Můžete se zaposlouchat do tónů dobové hudby a vychutnat si atmosféru klidu a pohody.

K pořádání akcí je k dispozici stylový sál s krbem, barem a galerií s kapacitou cca 100 míst.



REGIONÁLNÍ MUZEUM V JÍLOVÉM U PRAHY

Masarykovo náměstí 16
254 01 Jílové u Prahy
tel.: +420 241 950 791
e-mail: regmuz@cbox.cz
<http://www.muzeumjilove.cz>



Otevírací doba:

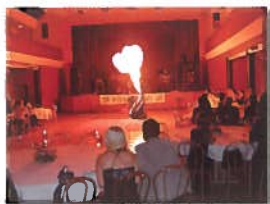
září – květen: út – ne 9:00 – 12:00 a 13:00 – 16:00 hod.
červen – srpen: út – ne 9:00 – 17:00 hod.

Sídlem muzea je historická budova zvaná „Mince“ v dolní části jílovského náměstí. Gotický dům sloužil do roku 1420 hornímu úřadu, zde královský horní mistr vybíral od těžařů daně ve zlatě a zlato pro potřeby panovníka také vykupoval. Odtud bylo důlní podnikání v okolí Jílového řízeno. Regionální muzeum v Jílovém u Prahy se věnuje vlastivědné práci pro okres Praha – západ (dolní Posázaví, střední Povltaví) a je současně specializovaným muzeem na těžbu zlata v České republice.





Společenské centrum TÝNEC
Klusáčkova 2, 257 41 Týnec nad Sázavou
tel.: +420 777 290 001
e-mail: spolecenske@centrumtync.cz
<http://www.centrumtync.cz>



SPOLEČENSKÉ CENTRUM

Tradiční centrum kultury v Posázaví soustřeďuje v historické budově divadelní sál, diskotéku, restauraci, hernu a klub.

V sále s kapacitou 600 osob s uceleným technickým zázemím pro vás kvalifikovaný personál zajišťuje plesy, maturitní zábavy, firemní akce,

semináře, valné hromady či konference, koncerty a divadelní představení, přednášky a módní přehlídky. Přednostní je kompletní servis na klíč včetně zajištění doprovodných programů.

Uzavřená zahrada o rozloze 4000 m² nabízí možnost pořádání koncertů, slavnostních zahradních party, nedělních posezení při hudbě, pátečních folkových koncertů nebo jen krátkou relaxaci po hektickém týdnu při kávě v klidném přírodním zákoutí.



DISKO CLUB ŠANTÁN

Disko club vám nabízí páteční a sobotní diskotéky DJ z Prahy od 21 hod. do 4 hod. Je pro vás připravena výborná muzika, příjemná obsluha a bar včetně míchaných nápojů. V sobotu vaše oči navíc potěší topless tanečnice, příp. další akce a také herna-bar, kde zábava nikdy nekončí.

Na vaše přání můžeme zajistit prakticky jakýkoli druh zábavy od tanečnic a tanečníků, strip show, uměleckých vystoupení až po známé celebrity. Jsme k dispozici i pro uzavřené společnosti, firemní večírky, oslavy ...



RESTAURACE

U Kamenné konvice

Tomáš Bejček
tel.: +420 777 011 697

Naše prostory v příjemném historickém stylu budovy nabízí útulné prostředí pro konání svateb, promoci, firemních večírků, rautů, banketů, slavnostních večerů, country večerů, tanečních zábav nebo jen posezení s hudbou a tancem. K dispozici je výčep pro 35 osob a restaurace s kapacitou 120 míst. Stejně dobře vás ovšem potěší tradiční staročeská kuchyně i vybrané speciality z celého světa při obědě nebo večeři.



NONSTOP-HERNA-BAR ŠANTÁN

N nejen hráčům je k dispozici bar, výherní automaty a společenské hry včetně jukeboxu. Do našeho nonstop-herna-baru můžete vejít kdykoli a vždy budete obslouženi.



MĚSTSKÉ MUZEUM TÝNEC NAD SÁZAVOU

Hodějovského 48
257 41 Týnec nad Sázavou
tel.: +420 317 701 051
e-mail: lc-tynec@posazavi.com



Týnec nad Sázavou má velmi starou historii. Samotné jeho jméno ukazuje, že na místě, kde se nachází týnecký hrad, na ostrohořité stráni nad řekou, bývala v nejstarších dobách osada zatýněná, t.j. opevněná – Týnec. Toto obydlí



mělo pravděpodobně vztah k prastaré obchodní stezce, která vedla přes Sázavu kolem hradu Kostelce z jižních Čech na Prahu. Ke kamenné rotundě jako sakrálnímu objektu patřil též sídelní objekt, odkrytý při výzkumu v roce 1969. Měl jen kúlovou konstrukci a pocházel asi z 11. století. Na jeho místě vznikl na přelomu 12. a 13. století kamenný románský palác a u něho později obranná hranolová věž při rotundě. Dnes je v budově paláce umístěno Městské muzeum s expozicí týnecké kameniny, jejíž výrobou byla obec v letech 1791 - 1866 proslulá.



Otevírací doba:
duben – září:

út – ne

10:00 – 12:00 a 13:00 – 17:00 hod.



PYŠELSKÉ MUZEUM

Masarykovo náměstí 34
251 67 Pyšely
tel.: +420 323 647 344
+420 323 647 218

Muzeum v Pyšelích bylo zřízeno v roce 1937. Hlavním iniciátorem byl pan Arnošt Chvojka. Sběrka byla různorodá a čítala až na tisíc předmětů. V padesátých letech však muzeum zaniklo a jeho sbírky byly přemístěny do okolních muzeí. Snahy o obnovení muzea se objevily v 1. pol. 90. let 20. století. Stálá expozice byla zřízena v prvním patře domu, který je majetkem obce, a byla zpřístupněna pro veřejnost 3. listopadu 1996.



Koncepce obnoveného muzea navázala na vlastní charakter původního muzea a zaměřila se hlavně na dějiny obce a blízkého okolí. Z tohoto základu se odvíjí jednotlivé tematické okruhy. Muzeum obsahuje tyto sbírky: archeologickou – zde se nacházejí exponáty dokládající pravěké a středověké osídlení, numismatickou, národopisnou, sbírku o historii obce – archiválii, fotografie a sbírku věnovanou zdejšímu rodáku a velké osobnosti, profesoru, přírodovědci a filozofu Emanuelu Rádlvi. Etnografická sbírka obsahuje hodně darů od občanů obce a zčásti také vrácené sbírky z bývalého pyšelského muzea uložené v říčanském muzeu.

Otevírací doba:

duben – říjen:

pá

10:00 – 12:00 a 13:00 – 15:00 hod.

so

10:00 – 12:00 a 13:00 – 16:00 hod.



PIZZERIE - HOTEL NAD ŘEKOU



Ing. Fr. Janečka 511
257 41 Týnec nad Sázavou
tel.: +420 317 701 397
+420 777 290 030
e-mail: hotel-nadrekou@posazavi.com
nemec.mira@worldonline.cz
<http://www.posazavi.com/hotelnadrekou>

Pizzeria

- příjemné posezení s výhledem na řeku
- originální pizza pec na dřevo
- pizzy mnoha druhů
- široká paleta minutkových jídel a salátů
- výběr italských i českých vín
- svatby, promoce, společenské akce



Hotel

- 14 lůžek ve dvoulůžkových pokojích s možností přistýlky
- možnost celodenního stravování
- společenská místnost
- zajištění školení a seminářů
- cateringové služby i ve vašich prostorách



BISPORT

VODÁCKÉ A TURISTICKÉ CENTRUM

Bisport s.r.o., Ing. Fr. Janečka 511
257 41 Týnec nad Sázavou
tel.: +420 317 701 460, 704, 907, 908
fax: +420 317 704 960
e-mail: info@bisport.cz
<http://www.bisport.cz>



Horská kola

- široká nabídka cyklotras v nejbližším okolí centra
- kvalitní horská kola – i celoodpružená



Vodácká půjčovna

- na týdenní dovolenou doprava zdarma – Sázava, Vltava, Lužnice, Ohře, Berounka, Otava
- nejhezčí peřeje od dveří našeho centra
- zvýhodněné jednodenní zapůjčení kompletního vybavení
- stabilně nerozbitné polyetylenové kánoe
- denně čerstvé informace o vodním stavu, mapy, kilometráže, video o trase
- milý a osobní přístup k hostům



Sportovní programy

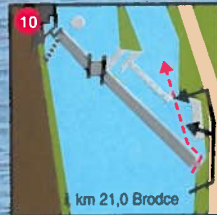
- na kole, pěšky nebo po vodě údolím Sazavy
- nabídka pro cestovní kanceláře a školy
- týmové akce pro firemní kolektivy
- výlety pro rodiny a malé skupiny
- profesionální mladi průvodci
- kvalitní vybavení a zajištění – záruka bezpečnosti



VODÁCKÝ VÝLET

Čerčany - Týnec nad Sázavou - 14,2 km

Týnec nad Sázavou - Pikovice - 15,9 km



KONTAKTY:

Homolka
tel.: +420 317 779 120

Stará hospoda
tel.: +420 604 995 801

Nad Řekou
tel.: +420 317 701 397

Bisport
tel.: +420 317 701 460

Kameník
tel.: +420 224 282 328

Stará pošta
tel.: +420 602 690 407

U Vemenáče
tel.: +420 241 952 100

- 1 jez
- P parkoviště lodí
- tunstická trasa
- ... cyklotrasa
- i infocentrum
- kemp
- technická památka
- restaurace
- muzeum
- kostel
- zřícenina
- tvrz
- hrad
- horolezecký terén
- doporučené sjíždění
- - - sjíždění pro zkušené
- doporučené přenášení





KLÁŠTER V SÁZAVĚ

Národní památkový ústav
správa kláštera v Sázavě
285 06 Sázava 72
tel.: +420 327 321 177
e-mail: sazava@stc.npu.cz
<http://www.stc.npu.cz>

Klášter byl založen v roce 1032 knížetem Oldřichem a poustevníkem Prokopem. Nachází se zde expozice „Staroslověnská Sázava“. Součástí prohlídky je barokní refektář a kapitulní síň s nástěnnými malbami ze 14. století. Můžete si prohlédnout barokní kostel zasvěcený svatému Prokopovi a pod ním kryptu s relikvií sv. Prokopa. V severní zahradě kláštera se nachází odkryté základy kostela sv. Kříže z 11. století.



Otevírací doba:

| | | |
|----------------|---------|-----------------------------------|
| duben, říjen: | so a ne | 9:00 – 12:00 a 13:00 – 16:00 hod. |
| květen, srpen: | út – ne | 9:00 – 12:00 a 13:00 – 18:00 hod. |
| září: | út – ne | 9:00 – 12:00 a 13:00 – 17:00 hod. |



RODNÁ SVĚTNIČKA SVATOPLUKA ČECHA



Zámek Ostředek, 257 24 Chocerady
tel.: +420 317 795 430

Otevřeno po telefonické domluvě.

Barokní zámek z roku 1739 je dnes účelově využitý. Nachází se zde rodná světnička básníka Svatopluka Čecha s expozicí o jeho životě a díle.

PAMÁTNÍK JOSEFA SUKA

Muzeum Antonína Dvořáka
Expozice Památník Josefa Suka
257 48 Křečovice 3
tel.: +420 317 741 308
tel./fax: +420 224 923 363

Otevírací doba:

| | |
|---------|--------------------|
| út – ne | 10:00 – 17:00 hod. |
| po | dle dohody |



Hudební skladatel a houslista Josef Suk se narodil 4. ledna 1874 v Křečovicích u Sedlčan v usedlosti, kterou nechal postavit roku 1895 jeho otec, dlouholetý křečovický učitel, ředitel školy a varhaník.



Památník Josefa Suka v Křečovicích přibližuje v původním interiérovém zařízení tvůrčí i lidské osudy Josefa Suka. Jsou zde vystaveny dokumenty k jednotlivým fázím jeho skladatelského vývoje, včetně působení v Českém kvartetu. Expozice obsahuje původní nábytek, obrazy, Sukův klavír zn. Bösendorfer i osobní předměty. Dokumentována je aktivita skladatelská i práce v Českém kvartetu. Památník vznikl po Sukově smrti 29. května 1935. Roku 1951 předala rodina objekt státu.



SPORTAREÁL SAMOPŠE

CENTRUM VOLNÉHO ČASU

Sport-S, s.r.o., Václavské nám. 48, 110 00 Praha 1
 tel.: +420 296 301 680, 90, +420 777 263 424
 fax: +420 296 301 697
 e-mail: praha@sport-s.cz
 http://www.sport-s.cz

Od dubna kontakty rovněž ve Sportareálu Samopše:
 tel.: +420 327 321 938
 fax: +420 327 321 917
 e-mail: outdoor@sport-s.cz



A reál, který v sezoně „nikdy nespí“, najdete na pravém břehu řeky Sázavy u vesničky Samopše jen 60 km od Prahy. Nabízí pobyt a sportovní programy pro jednotlivce, rodiny, skupiny, školní třídy i firemní kolektivy v krásném prostředí.

- v provozu březen až říjen
- ubytování ve 2 až 4 lůžkových pokojích se společným sociálním zařízením
- max. kapacita 300 lůžek
- ubytování ve stanech
- restaurace, jídelna, klubovna
- rauty, pikniky, diskotéky, country večery
- autobusové výlety do okolí
- transfer do Prahy včetně letiště
- fotbalové hřiště, 2 volejbalové kurty, plážový volejbal, basketbal, říční plovárna
- půjčovna sportovního vybavení

Přijďte na den, víkend, dovolenou či prázdniny. Vyzkoušejte známé i nové sporty pod vedením zkušených sportovních instruktorů.



- rafting
- kánoe
- paragliding
- lukostřelba
- lezení
- horská kola
- jízda na koních
- noční rafting
- stavba vorů
- lanové dráhy
- orientační a akční hry
- a mnohé další

- semináře
- školení
- týmová spolupráce
- programy pro školy
- dětské tábory



Přijďte i vy prožít dobrodružství, na které se nezapomíná.



HRAD ČESKÝ ŠTERNBERK

257 27 Český Šternberk 1
tel.: +420 317 855 101, +420 317 855 166
e-mail: hradcs@iol.cz
<http://www.hradceskysternberk.cz>

Otevírací doba:

| | | |
|--|---------------|-------------------|
| duben, říjen: | so, ne, sv. | 9:00 – 17:00 hod. |
| květen, září: | út – ne | 9:00 – 17:00 hod. |
| červen, červenec, srpen: | út – ne | 9:00 – 18:00 hod. |
| leden, únor, březen, listopad, prosinec: | na objednávku | |



Snad každý návštěvník Posázaví si prohlédl tento pěkný gotický hrad a seznámí se s jeho historií. Hrad byl založen okolo roku 1241 na vysokém skalnatém ostrohu nad řekou Sázavou Zdeslavem z rodu Divišovců. Pojmenoval jej podle svého erbovního znamení, zlaté hvězdy, Sternberg. Pozdně gotická přestavba vzhled hradu pozměnila. Prohlídková trasa vede patnácti místnostmi, vesměs bohatě vybavenými stylovým nábytkem, obrazy a koberci. Návštěvník si zde může prohlédnout jedinečnou sbírku mědirytin ze 17. století a rozmanitých filigráních předmětů, obrázkový rodokmen, sbírku historických stříelných a sečných zbraní, uměleckého porcelánu a loveckých trofejí a mnoho dalších zajímavostí. V sezóně sem proudí tisíce turistů také turistickými a cyklistickými trasami. Dnes je hrad ve vlastnictví rodu Sternbergů.



PARKHOTEL ČESKÝ ŠTERNBERK

PARKHOTEL ČESKÝ ŠTERNBERK s.r.o.
257 27 Český Šternberk 46
tel.: +420 317 855 168
fax: +420 317 855 108
e-mail: sts.parkhotel@iol.cz
<http://www.parkhoteldt.cz>



Hotel se nachází v údolí řeky Sázavy, přímo naproti hradu Český Šternberk. Kapacita hotelu je 9 dvoulůžkových a 9 třílůžkových pokojů, s WC a sprchou na každém pokoji, z toho je 8 pokojů s výhledem na hrad. Přimo v hotelu je restaurace s barem, tanečním parketem a kulečnickem. K dispozici jsou dále tři konferenční místnosti s kapacitou 60, 15 a 15 osob, včetně potřebného technického vybavení. Pro využití volného času jsou v přilehlém parku dva antukové kurty. Dále je možné pořádat vodácké výlety na kánoích po řece Sázavě nebo výlety na kolech po vyznačených cyklistických stezkách.

Hradní restaurace na hradě Český Šternberk nabízí možnost uspořádání dobových hostin včetně programu plného rytířů, kejklířů, tanečnic, fakírů a plavců ohně.

V parku před hotelem je možné pořádat svatební obřady nebo zahradní party.





SPORTHOTEL KÁCOV



V Hájku 307, 285 09 Kácov
tel.: +420 317 851 471
fax: +420 317 851 484
e-mail: management@sport-hotel.cz
rezervace@sport-hotel.cz
<http://www.sport-hotel.cz>



Moderní tříhvězdičkový hotel s vlastním parkovištěm se nachází asi 55 km jihovýchodně od Prahy mezi obcemi Tichonice a Kácov. Obklopení lesem, několik metrů od řeky Sázavy, najdete vše, co potřebujete k prožití příjemné dovolené, k zajištění pracovních či společenských setkání, případně ke školení.

Hotelový objekt nabízí 20 dvoulůžkových pokojů, 2 čtyřlůžkové pokoje a 3 apartmány vybavené vlastní koupelnou s WC, barevnou televizí se satelitními programy, telefonem, radiobudíčkem a minibarem. Areál nabízí také ubytování ve srubech s vlastním sociálním zařízením nebo v chatkách, které jsou vhodné zejména pro školní nebo sportovní akce. V restauraci můžete posedět a stravovat se 90 - 100 osob. Po příjemném obědě či večeři je možné strávit čas v baru nebo v cukrárně.

Aktivní odpočinek nabízí venkovní 25 metrový bazén s umělým osvětlením i s dětským brouzdalištěm, 2 tenisové kurty s umělým povrchem a osvětlením, 2 volejbalové kurty s umělým povrchem, travnaté fotbalové hřiště, hřiště na basketbal, zahrát si můžete minigolf nebo stolní tenis. K dispozici je také sauna a masáže, zapůjčit si můžete horská kola.



RANČ LICOMĚRSKO

Tichonice 15
257 63 Trhový Štěpánov
tel.: +420 602 363 884
+420 777 696 776
tel./fax.: +420 317 851 504
e-mail: info@licomersko.com
<http://www.licomersko.com>



Malebný ranč se nachází v rekreační oblasti Posázaví 3 km nad obcí Kácov. Je dobře dostupný z Prahy po dálnici D1.

Ranč má k dispozici zhruba 60 ha pastvin, na kterých se prohánějí koně a popásají se krávy herefordského plemene. Zaměřuje se na kvalitní chov koní s pasetvím odchovem hříbat. Areál nabízí možnost ustájení koní v boxech i ve volné staji. Pro trénink je zde k dispozici písková jízdná a krytá osvětlená hala pro zimní období či špatné počasí. Pro výcvik mladých koní a jezdců je využívána tzv. Parelliho metoda. Vedle možnosti ustájení a tréninku koní nabízí ranč turistické vyjíždky do malebné okolní přírody, jezdecké kurzy pro začátečníky, kroužek pro děti. Pořádají se zde také distanční závody.

Zájemcům nabízí areál krátkodobé i dlouhodobé ubytování v apartmánech s příslušenstvím, či v samostatných pokojích. Pro hosty je na objednávku k dispozici domácí vinárna nebo krytý ohniště vhodné pro grilování. Okolní lesnatá krajina přímo vybízí k pěší turistice nebo projíždce na horském kole. Pro náročnější je možné zajistit vyhlídkové lety či lukostřelbu.





MUZEUM PODBLANICKA VLAŠIM

Zámek 1, 258 01 Vlašim
tel.: +420 317 842 927
+420 317 842 480
e-mail: muzeum-vlasim@iol.cz
<http://www.muzeumpodblanicka.cz>

Zřizovatelem organizace je Středo-
český kraj.



Zámek ve Vlašimi, původně středověký hrad připomínaný v písemných prame-
nech k roku 1318, se v roce 1988 stal hlavním sídlem okresního muzea. Po
zrušení okresních úřadů se muzeum přejmenovalo na Muzeum Podblanicka, které
sídlí v severním a západním křídle vlašimského zámku. Vlastivědná expozice
Podblanicka prezentuje archeologické nálezy a ukázky fauny a flóry. Je zde výsta-
va „Zrcadlo minulosti“, představující průřez bohatým sbírkovým fondem Muzea
Podblanicka. Nalezneme zde také expozici loveckého a sportovního střeletví,
která vznikla ve spolupráci se společností Sellier & Bellot, a.s. Expozici vhodně
doplňují preparované trojeje exotických zvířat.

Otevírací doba:

březen – prosinec: út – ne 9:00 – 12:00 a 13:00 – 16:00 hod.



U BLANICKÝCH RYTÍŘŮ



Zámecká restaurace U Blanických rytířů
Zámek 1, 258 01 Vlašim
tel.: +420 317 842 338, +420 724 375 478
e-mail: blanicti.rytiri@seznam.cz
<http://www.ublanickyrytiri.cz>

Zámecká restaurace U Blanických rytířů je příjemným místem k poseze-
ní přímo v prostorách zámku Vlašim, vystavěného na místě gotického hradu
z roku 1303. Zámek je obklopen rozsáh-
lým parkem založeným roku 1775, v němž se dodnes dochovalo několik z mnoha
historických staveb – Čínský pavilon, umělá zřícenina, socha Samsona a tři mohut-
né pseudogotické brány.

Restaurace se nachází v přízemí zámku a je propojena s příjemnou a útulnou kavár-
nou a letní zahrádkou. V restauraci i kavárně je možné si vybrat z bohaté nabídky
pokrmů české i mezinárodní kuchyně. K restauraci patří dva salony, vhodné pro
pořádání oslav a jiných společenských akcí pro vaši rodinu i obchodní partnery.

Hned v sousedství restaurace je k dispozici tradiční pivnice s velkopošnou obra-
zovkou. V suterénu zámku se nachází klub Ponorka, kde si můžete každý večer
vychutnat „podvodní“ atmosféru plnou dobré hudby.

Těšíme se na vaši návštěvu!



uBlanických
Rytířů
Zámecká restaurace





ZÁMEK LOUŇOVICE POD BLANÍKEM

257 06 Louňovice pod Blaníkem 16
tel.: +420 317 852 658
<http://www.nm.cz>

Otevírací doba:
květen – září: denně
10:00 – 12:00 a 14:00 – 16:00 hod.

První písemný záznam pochází z roku 1149 v souvislosti s klášterem premonstrátů, založeným v tzv. Měsíčním údolí. Louňovický klášter rozbořili roku 1420 táboři, kteří pak ovládali celou oblast. Archeologickým výzkumům historie kláštera je také věnována expozice muzea, kterou v objektu zámku zpřístupnilo roku 1981 Národní muzeum. Roku 1982 byl při rekonstrukci objektu odkryt pás sgrafitové omítky obsahující kresbu se zajímavým pojetím scény po biblické potopě. Nad bosáží vstupního portálu se nachází znak arcibiskupů jako připomínka období, kdy byl zámek v jejich vlastnictví. Zámek je také rodištěm hudebního skladatele Jana Dismase Zelenky (1679 - 1745). Dále se zde nachází expozice „Nejstarší dějiny Louňovic pod Blaníkem“ a expozice „Včelařství“.



CHKO BLANÍK



Chráněná krajinná oblast byla vyhlášena v roce 1981 z důvodu ochrany typické středočeské krajiny, jejíž ústřední dominantou je bájná hora Blaník. Páteř oblasti tvoří řeka Blanice s plně zachovalým ekosystémem toku a luční nivou. CHKO Blaník představuje mozaiku lesních celků, polí a luk zpestřených alejemi a další rozptýlenou zelení, protkanou potoky s přírodovědně cennými rybníky. Do této krajiny je citlivě začleněna zástavba obcí s četnými historickými památkami.

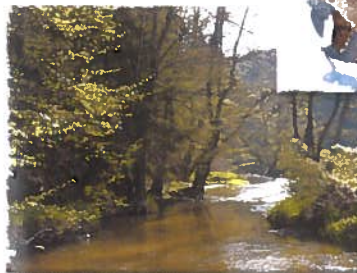
O pravěkém osídlení Blaníku svědčí zbytky halštatsko-laténské sídliště na vrcholu **Velkého Blaníku** s pozůstatky valů. Hradiště zaniklo, a teprve na počátku 15. století je na Blaníku připomínán hrad. Stranou pozornosti nezůstal ani **Malý Blaník**, kde patrně v 15. století existoval pod vrcholem zděný objekt. Nynější pozůstatky polygonální pozdně barokní kaple sv. Máří Magdalény pocházejí z poloviny 18. století.

ROZHLEDNA NA VELKÉM BLANÍKU

Na Velkém Blaníku v nadmořské výšce 638 m se nachází dřevěná krytá věž vysoká 29,5 m. Pochází z let 1939 - 1941, kdy ji nechal postavit Klub českých turistů.

Otevírací doba rozhledny:

| | | |
|-----------------|-------------|--------------------|
| duben – září: | denně | 10:00 – 17:00 hod. |
| říjen – březen: | so, ne, sv. | 10:00 – 16:00 hod. |





MAKROFAKT PRAVONÍN

MAKROFAKT s.r.o.
257 09 Právoňín 44
tel.: +420 317 852 459
fax: +420 317 852 422
e-mail: makrofať@makrofať.cz
<http://www.makrofať.cz>



Školící středisko Makrofaťu v Právoňíně splňuje nejnáročnější kritéria svým technickým vybavením a zázemím. Je často využíváno významnými společnostmi v ČR, právě pro tyto své přednosti. Výhodou je velmi dobrá dostupnost v rámci území ČR. Zajištění stravování a občerstvení po celý den v zajímavě řešených prostorách je samozřejmostí. Ubytování je řešeno přímo v budově formou apartmánů a je možné ho využít i mimo pořádaná školení.



KONOPIŠŤSKÝ PARK



ZO ČSOP Benešov
Mendelova 131, 256 01 Benešov
tel.: +420 317 704 113
+420 604 120 158
e-mail: csop.benesov@seznam.cz



Naučná stezka „Historie a příroda Konopištského zámeckého parku“ poskytuje základní údaje o vývoji a stavu parku a jeho nejzajímavějších místech. Areál parku (340 ha) si lze po dvou trasách, které určuje dvanáct informačních tabulí, prohlédnout pěšky, na kole a z větší části je přístupný i tělesně postiženým občanům na invalidním vozíku. Kratší trasa je zaměřena na nejbližší okolí zámku navržené v italském barokním stylu a měří asi 2 km. Delší trasa návštěvníky provede i odlehlejšími krajinářskými partiemi parku v délce 7 km. Významnou charakteristikou parku je Zámecký rybník o ploše 20,6 ha a Růžová zahrada se skleníky založená v roce 1898 vídeňským zahradníkem Karlem Mössnerem.

MUZEUM ŽIVOTA ŽIDOVSKÉ OBCE V DIVIŠOVĚ

Šternberská 158, 257 26 Divišov
tel.: +420 317 855 224
e-mail: muzeum.divisov@chopos.cz
<http://www.chopos.cz>



Židovské osídlení vzniklo v Divišově před rokem 1685. Synagoga, ve které se muzeum nachází, byla postavena v 1. polovině 19. století v pozdně klasicistním stylu s apsidou. Na rekonstrukci budovy, která byla ukončena na podzim roku 2004, se finančně podílela také Evropská unie. Expozice mapující život židovského osídlení v regionu byla vybudována ve spolupráci svazku obcí CHOPOS, obce Divišov, Židovského muzea v Praze a Muzea Podblanicka ve Vlašimi. Vstupní část expozice je věnována průběhu rozsáhlého projektu rekonstrukce drobných sakrálních objektů na území svazku obcí CHOPOS.

MUZEUM PODBLANICKA, RUŽKOVY LHOTICE

Zámek 1, 257 65 Čechtice
tel.: +420 317 853 157, +420 317 842 927
e-mail: muzeum-vlasim@iol.cz
http://www.muzeumpodblanicka.cz

Zřizovatelem organizace je Středočeský kraj.

Otevírací doba:

duben – září: pouze na písemnou či telefonickou objednávku

Barokní zámek, který dnes tvoří dominantu obce, byl postaven na místě původní tvrze Oneše Tluksy ze Lhotic ze 14. století. V 16. století patřil Janovi a Jiřímu Ružkovým, po kterých ves i zámek přijaly jméno. Objekt zámku je postaven jako dvoukřídlá budova, hlavní dvoupatrová část má téměř čtvercový půdorys a přiléhá k ní nižší patrové obdélné křídlo s arkádovou chodbou na nádvoří. Na jižní straně doplňuje celý komplex hospodářská budova.

V letech 1835 - 1844 patřil zámek Františku Smetanovi, otci hudebního skladatele Bedřicha Smetany. Sám Smetana sem často zajížděl a čerpal zde náměty pro svá hudební díla. Z tohoto důvodu je zdejší expozice, zpřístupněná v roce 1984, věnována počátkům Smetanovy tvorby. Slavného skladatele připomíná také busta nad vchodem zámku od O. Španiela a J. Gočára z roku 1924 a dva klavíry, na které sám hrával. Jeden klavír pochází z Jabkenic, na druhý hrál v nedalekých Čechtích.

Expozice Podblanického muzea, které o zámek pečuje, je věnována i dalším hudebním velikanům, kteří v průběhu staletí v regionu působili (Jan Dismas Zelenka, Jan Jeník z Bratřic, Josef Leopold Dukát, Zdeněk Fibich, Josef Suk nebo Richard Wagner, který pobýval v Pravoníně).



DŮLEŽITÉ KONTAKTY

Pomoc pro vás

HASIČI
150



SANITKA
155



POLICIE
158



TÍŠŇOVÉ
VOLÁNÍ
112

SOS

Lékařská pohotovost tel.: +420 317 756 485, 317 726 555, 317 756 322
Informace o lékárně s pohotovostní službou tel.: +420 317 756 322
Nemocnice Rudolfa a Stefanie v Benešově tel.: +420 317 756 111

Pomoc pro vaše mazlíčky

Veterinární ordinace

MVDr. MICHAL ŠINDELÁŘ

Mrač 170, 257 21 Poříčí nad Sázavou

tel.: +420 317 779 298, +420 776 100 593

Otevírací doba:

po - pá 16:00 - 18:30 hod.

so a ne po telefonické domluvě

Máme k dispozici kompletní laboratoř, sono, rentgen, laser.



Pomoc pro váš automobil



VEROLD Benešov, spol. s r.o.

Na Červených vrškách 1490

256 01 Benešov

Servis tel.: +420 317 723 411

e-mail: veroldbn@ipa.anet.cz

Otevírací doba servisu:

po - pá 7:00 - 17:00 hod.

so 9:00 - 12:00 hod.



SERVIS 24 hodin - ÚAMK tel.: 1230



Pomoc pro vaše kolo



Cyklosport NOVOTNÝ

Jilovská 262

257 41 Týnec nad Sázavou

tel.: +420 317 701 823

Otevírací doba servisu:

po, út, st, pá 9:00 - 12:00 hod.

13:00 - 18:00 hod.

so 9:00 - 12:00 hod.

VELO SPORT

Krupička

Na Bezděkově 2005

256 01 Benešov

tel.: +420 317 723 627

+420 603 180 620

Otevírací doba servisu:

po - pá 9:00 - 17:00 hod.

so 8:00 - 12:00 hod.



Cyklo Švec

Na Potoce 225

258 01 Vlašim

tel.: +420 317 844 116

+420 317 842 418

Otevírací doba servisu:

po - pá 9:00 - 12:00 hod.

13:00 - 17:00 hod.

so 8:30 - 11:30 hod.



VELO FOX

Dr. E. Beneše 159

257 51 Bystřice

tel.: +420 317 793 416

Otevírací doba servisu:

po - pá 10:00 - 17:00 hod.

so 9:00 - 11:30 hod.

Prodej a opravy horských kol

Čerčanská 112, 257 21 Poříčí nad Sázavou

tel.: +420 317 779 934

Otevírací doba servisu:

po - pá 9:00 - 12:00 hod.

13:00 - 17:00 hod.

Doprava

www.jizdnirady.cz

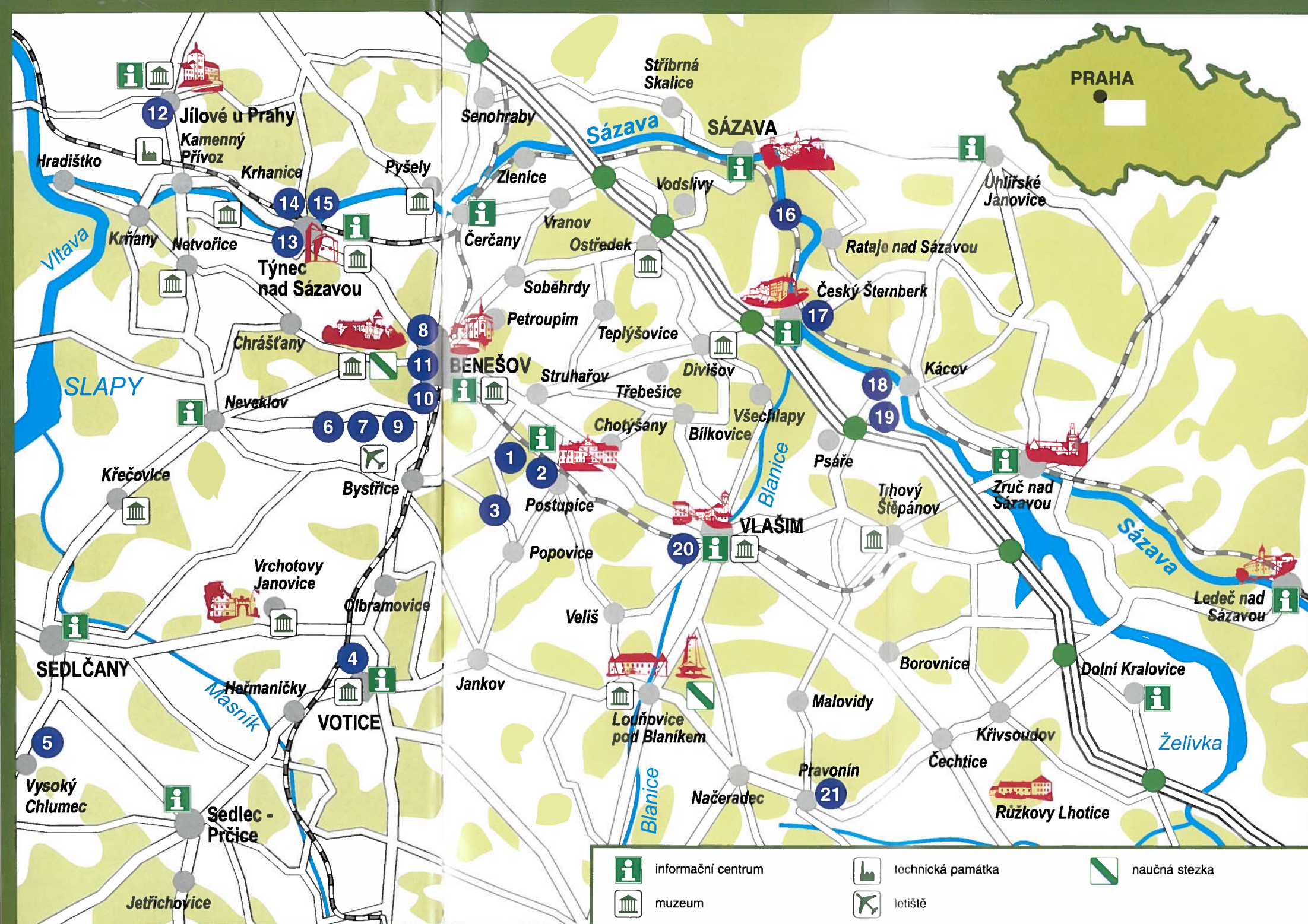
Jízdní řady autobusů

tel.: +420 317 721 395

Jízdní řady vlaků

tel.: +420 317 757 428





Informační centrum Benešov
Malé náměstí 1700, 256 01 Benešov
tel./fax: +420 317 726 004
e-mail: ic-benesov@posazavi.com

Informační centrum Čerčany
Sokolská 28, 257 22 Čerčany
tel.: +420 317 776 154
e-mail: info@cerchany.cz

Informační centrum Český Šternberk
Český Šternberk 27
257 26 Český Šternberk
tel.: +420 317 855 046
fax: +420 317 855 049
e-mail: ic-sternberk@posazavi.com

Informační centrum Jemniště
Zámek Jemniště 1, 257 01 Postupice
tel.: +420 317 796 575
fax: +420 317 796 576
e-mail: ic-jemniste@posazavi.com

Informační centrum Jilové u Prahy
Masarykovo náměstí 194
254 01 Jilové u Prahy
tel.: +420 241 952 257
e-mail: icentrum@jilova.cz

Informační centrum Kourim
Mírové náměstí 1, 261 61 Kourim
tel./fax: +420 321 784 004
e-mail: ic.kourim@atlas.cz

Informační centrum Kutná Hora
Palácového náměstí 377
284 01 Kutná hora
tel.: +420 327 512 378
e-mail: infocentrum@kh.cz

Informační centrum Ladův kraj
Masarykovo náměstí 83
251 01 Říčany
tel.: +420 323 618 142
e-mail: jitka.bahenska@ricany.cz

Informační centrum Ledeč nad Sázavou
Husovo náměstí 60
584 01 Ledeč nad Sázavou
tel.: +420 569 721 471
fax: +420 569 721 507
e-mail: is@ledec-net.cz

Informační centrum Louňovice pod Blaníkem
Zámek 1
257 06 Louňovice pod Blaníkem
e-mail: ic-lounovice@posazavi.com

Informační centrum Neveklovsko
náměstí Jana Heřmana 83
257 56 Neveklov
tel./fax: +420 317 741 207
e-mail: info.neveklov@centrum.cz

Podblanické informační centrum
Pláteníkova 264, 258 01 Vlašim
tel./fax: +420 317 847 847
e-mail: office@vlasim-info.cz
e-mail: ic-vlasim@posazavi.com

Informační centrum Sázava
Náměstí Voskovec a Wericha 280
285 06 Sázava
tel.: +420 327 320 763
e-mail: infocentrum@mososazava.cz

Regionální informační centrum Sedčany
nám. TGM 32, 264 80 Sedčany
tel.: +420 318 822 742
fax: +420 318 875 666
e-mail: mu@sedcany.cz

Informační centrum Sedlec - Prácheň
Vítěkovo náměstí 69
257 92 Sedlec - Prácheň
tel./fax: +420 317 834 328
e-mail: infoops@ceskymeran.cz

Informační centrum Týnec nad Sázavou
K Náklí 404
257 41 Týnec nad Sázavou
tel.: +420 317 701 923
e-mail: ic-tynec@posazavi.com

Informační centrum Uhřetěpecké Janovice
Pečínova 168
285 04 Uhřetěpecké Janovice
tel./fax: +420 327 542 197
e-mail: kio@uhjan.cz

Informační centrum Votice
Komenského náměstí 177
259 01 Votice
tel./fax: +420 317 830 159
e-mail: infocentrum@mesto-votice.cz

Informační centrum Zruč nad Sázavou
náměstí MUDr. Josefa Šivobody 60
285 02 Zruč nad Sázavou
tel.: +420 327 531 572
e-mail: infocentrum@mesto-zruc.cz

Informační centrum Želivka
257 68 Dolní Kralovice
tel.: +420 317 856 369
e-mail: info@zelivka.cz

Webové stránky Tradičního turistického regionu POSAZAVÍ



Aktuálně z regionu, Kalendář akcí, Poznávání, Cykloturistika, Hrybářství či Aktivní pobyty - tak se jmenují jen některé z rubrik internetových stránek regionu Posazavi.

Kalendář kulturních, společenských, sportovních a zábavních akcí v regionu je vybaven inteligentním vyhledávačem, jeho součástí je možnost objednat si pravidelné zasílání jednotlivých akcí na e-mail.

Delikatesou webu jsou rubriky *Cyklistické a Pěší výlety*. Podkladem je kompletní databáze cyklistických a pěších tras, které se v jednotlivých přehledech na stránkách nacházejí. Z těchto podkladů si můžete vytvořit výlet. Jednoduše zadáte začátek a konec trasy, vám vyhovující délku, a pak jen počkáte na nabídku různých variant. V atraktivní rubrice *Aktivní pobyty* máte možnost si sestavit či dokonce předrezervovat víkendový pobyt nebo celou dovolenou.



RÁDIO BLANÍK - mediální partner Tradičního turistického regionu Posazavi

Rádio BLANÍK si můžete ve středních a jižních Čechách naladit na frekvenci 95 FM.



Garant vydání: Posazavi o.p.s., zámek Jemniště 1, 257 01 Postupice
tel.: +420 317 796 575, fax: +420 317 796 576
e-mail: info@posazavi.com, <http://www.posazavi.com>

Text a foto: titulní foto archiv Posazavi o.p.s., informační centra regionu Posazavi a jednotliví účastníci projektu
Jazykové překlady: Mänes, překlady a tlumočení, Masarykovo náměstí 250, Praha 1
Grafika: Miroslav Horák, Pavel Fuksa
Redakce: Posazavi o.p.s.

Vydal: Miroslav Horák - Region Design
Kupeckého 606/7, 293 01 Mladá Boleslav
tel.: +420 603 478 910, e-mail: horakregiondesign@chopos.cz

