

## Stavební práce v benešovské nemocnici jsou v současné době v nebývalém rozsahu

Stavební práce na výstavbě Oddělení lůžek ošetrovatelské péče v prostorách bývalé Střední zdravotnické školy jsou právě v plném proudu.

Jednou z největších stavebních akcí posledních let v benešovské nemocnici je stavba nového Oddělení lůžek ošetrovatelské péče v prostorách bývalé Střední zdravotnické školy. Jedná se o rozsáhlou rekonstrukci v hodnotě 35 milionů korun, kdy celou částku poskytl Středočeský kraj.

Nemocnice tak po nějaké době našla smysluplné využití tohoto prázdného prostoru, a to pro centralizaci pracoviště Oddělení lůžek ošetrovatelské péče. V minulosti se totiž toto pracoviště nacházelo ve dvou budovách nemocnice, což bylo často velmi problematické.

Vytvořením nových centrálních prostor získají především pacienti zvýšený komfort prostředí i kvality služeb. V tomto zařízení vznikne kapacita pro 54 lůžek. Pokoje budou vybaveny samozřejmě novými polohovatelnými lůžky a vlastním sociálním zařízením. V rámci komfortu osobní intimity, bude oddělení nově disponovat i jednolůžkovými pokoji. Standardem budou pokoje dvoulůžkové a vše bude v rámci možností podřízeno potřebám klientů. Větší komfort získají i zaměstnanci, a to především tím, že celé oddělení bude bezbariérové. Tím bude zajištěna možnost lepší přepravy pacientů a organizace práce zdravotníků a s tím i související zvýšení bezpečnostních standardů.

Pomyslnou třešničkou na dortu bude zachování tzv. atria v tomto komplexu budovy, kde se vytvoří odpočinkové místo s možností posezení.

Celá tato stavební akce byla vysoutěžena v otevřeném standardním výběrovém řízení, které vyhrála místní benešovská firma.

Rekonstrukce započala začátkem ledna 2017, a její ukončení předpokládáme v září letošního roku.

Od října 2017 se mohou klienti tohoto oddělení těšit na úplně zbrusu nové prostory.

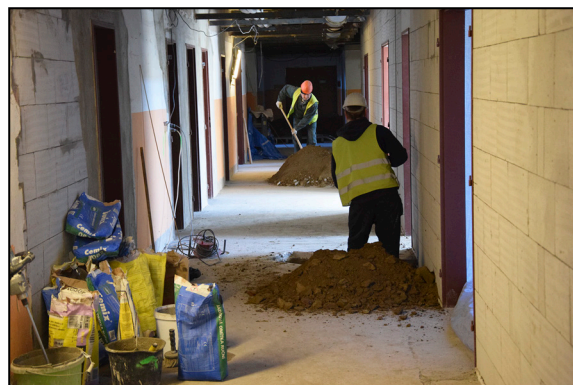
A jak hodnotí tyto změny na LOP oddělení jeho primář MUDr. Michal Bláha? „Pro pacienty i personál přinese nově otevřené oddělení především novou kvalitu "ubytování", nesrovnatelnou s již dosluhující infrastrukturou současné budovy interního pavilonu. Vše nové. Nové rozvody sítí vč. signalizace, nově sociální zařízení na pokojích a samozřejmě i pokoje pro 1-2 pacienty přinesou nadstandardní podmínky pro pobyt pacientů. Takto vylepšené a oku lahodící prostředí jistě přispěje svým dílem ke zlepšení psychiky pacientů i zaměstnanců. Pacientům pak lepší psychika napomůže k snadnější rekonvalescenci. Zaměstnancům jistě dodá další síly a elán k pokračování v psychicky a často i fyzicky náročné práci.“ A následně doplňuje: „v novém prostředí lze předpokládat snížení rizika nosokomiálních infekcí. Lze předpokládat i větší spokojenost rodinných příslušníků, protože již samo příjemné prostředí bude vnímáno jako velké plus v celé péči.“

Jistým drobným negativem mohou být v začátku provozu zvýšené nároky na logistiku a nároky na počet personálu, ale vedení benešovské nemocnice pevně věří, že všechny klady nového LOP

oddělení v nových komplexně řešených prostorech, budou do budoucna velkým pozitivem, jak pro pacienty, tak i pro zaměstnance.







V Benešově dne 21. března 2017  
MUDr. Roman Mrva  
ředitel