

ПО РУССКИ

POSÁZAVÍ





| | | | |
|------------------------------------|-------|--|-------|
| Содержание | 1 | Город Тынец над Сазавой | 22 |
| Замок Емниште | 2–3 | Ресторан Над Рекой | 23 |
| Город Бенешов | 4–5 | Малый Посазави | 24–25 |
| Фирма Баллоонинг ЦЗ | 6 | Город Сазави | 26 |
| Замок Конопиште | 7 | Монастырь Сазави | 27 |
| Пансион Конопиште **** | 8 | Комплекс Сазавский остров | 28 |
| Музей мотоциклов в Конопиште | 8 | Пансион Четырёхлистный клевер | 29 |
| Военно - технический музей Лешаны | 9 | Крепость Чешский Штернберк | 30–31 |
| Пивзавод Бенешов | 10 | Замок Зруч над Сазавой | 32 |
| Спортивный центр Бенешов | 11 | Посазавский Пацифик | 33 |
| Королевский город Йилове у Праги | 12–13 | Графство рыцарей Бланик | 34 |
| Сообщество Градиштво | 14 | параЗоопарк | 35 |
| Сообщество Кречовице | 15 | Город Влашим | 36 |
| Отель Вшетице | 16 | Музей Подбланица | 37 |
| Город Нэвэклов | 17 | Город Вотице, Город Быстрица, Чешская Сибирь | 38–39 |
| Семейный музей эмали Нетворице | 18 | Важные контакты | 40 |
| Спортивный ареал Барохов | 19 | Информационные центры | 41 |
| Биспорт, открытый спортивный центр | 20–21 | | |



Вы еще не решили, как провести выходные и куда поехать с семьей в отпуск? Приезжайте в область Посазави! В области Посазави можно найти не только серию культурно-исторических достопримечательностей и природных аттракционов, также и популярную трассу для водного спорта на реке Сазаве, множество туристических трасс и трасс для велосипедистов, лошадиных ферм, множество возможностей для получения адреналиновых впечатлений. А доехать можно, например, на легендарном поезде Посазавский Пацифик!



Приглашаем вас посетить замки Конопиште, Емниште, Влашим или же готическую крепость Чешский Штернберк. Монастырь в г. Сазави и с ним связанная легенда о святом Прокопии привлекают своей таинственностью. А вы уже их видели? Значит вам пора посетить некоторый из позабытых, не по праву, посазавских памятников. Например, романскую каменную ротонду в г. Тынец над Сазавой или руины крепостей Зборжены Костелец и Зленице. О своем решении вы не пожалеете.



ZÁMEK JEMNIŠTĚ
Barokní perla středních Čech

Замок Емниште в стиле барокко был построен в период 1720–1725 гг., его современным частным владельцем является Йиржи Стернберг. Приезжайте посмотреть дворянскую резиденцию, предоставляющую современные услуги: смотр изящных экспозиций, тщательно ухоженного сада с животными, уютное кафе Кустоза, где предлагаются исключительно домашние десерты и блюда, приготавливаемые из отборных и качественных продуктов.

Поселение в романтично и нежно обставленных апартаментах с камином, кроватью с балдахином и завтраком, приносимым в корзинке. Пикники по заказу. Женская мода, не только в охотничьем стиле, мода *Hunting Dress Code*. Замок Емниште представляет собой чрезвычайно приятное, тихое, ласковое и гостеприимное место, которое определенно вызывает заглянуть в глубину своей души, отойдя в сторону от аттракционов любого рода, и таким образом это отличное место для свадебных клиентов.

Время работы:

| | |
|----------------|--|
| Январь-март | по предварительному договору |
| Апрель-май | по выходным и праздникам от 10:00 до 16:30 часов |
| Июнь, сентябрь | ежедневно от 10:00 до 17:30 часов |
| Июль-август | ежедневно от 09:00 до 18:30 часов |
| Октябрь | по выходным и праздникам от 10:00 до 16:30 часов |
| Ноябрь-декабрь | только по предварительному договору |



Zámek Jemniště s.r.o.
Jemniště 1, 257 01 Postupice
тел.: +420 731 903 995
тел./факс: +420 317 796 212
эл. почта: zamek@jemniste.cz

<http://www.jemniste.cz>
<http://www.huntingdresscode.com>
<https://www.facebook.com/jemniste>
<https://www.facebook.com/huntingdresscode>





Прелестная природа, огромные леса, сеть туристических и велосипедных дорожек, развлечение не только для любителей истории или семей с детьми, намного более того предлагает г. Бенешов, находящийся на расстоянии лишь сорока километров в юго-восточном направлении от Праги. Он расположен в регионе между рекой Сазавой и сказочной горой Бланик и недалеко замками Конопиште и Емниште.

Город Бенешов и замок Конопиште соединены городским дорожным туристическим эко-поездом, который движется по кольцевой линии. На нем можно доехать до самых прекрасных и знаменитых памятников города, до замка Конопиште и обратно.

Мультжанровый г. Бенешов предлагает необычные впечатления весь год. Любители классической музыки



видеть звезды, слышать лес

Научный маршрут для семей с детьми, полный приключений
Маршрут „С медом за медведем“ соединяет город Бенешов, его самую старинную часть с прекраснейшими памятниками, с замком Конопиште, до которого можно доехать на городском эко-поезде. По маршруту можно дойти до медведя Йиржи в замке Конопиште. По дороге можно заняться игровой программой с загадками и кроссвордами, в конце для детей спрятано сокровище. Маршрут предназначен для детей в возрасте до 6 лет, однако по нем можно пройти с коляской или прокатиться на велосипеде.

Маршрут „За Габсбурками в Бенешов по окрестностям“
Маршрут направлен в места, которые относятся к эрцгерцогу Франтишку Фердинанду д'Эсте, последнему владельцу огромного конопиштынского имения и замка Конопиште. Маршрут составляет 9 км, начинается и заканчивается в г. Бенешов. Если у вас не хватает сил идти пешком, вы можете поехать на эко-поезде, соединяющем отдельные места останки. По маршруту можно также прокатиться на велосипеде.

Kulturní a informační centrum, příspěvková organizace
Masarykovo náměstí 230, 256 01 Benešov
тел.: +420 317 726 004, +420 737 205 534
эл. почта: infocentrum@kicbenesov.cz
<http://www.kicbenesov.cz>
<http://www.ekovlacekbenesov.cz>



Město Benešov
Masarykovo náměstí 100, 256 01 Benešov
тел.: +420 317 754 111
эл. почта: mu-bene@benesov-city.cz
<http://www.benesov-city.cz>



INVESTICE DO VAŠÍ BUDOUCNOSTI
SPOLUFINANCOVÁNO EVROPSKOU
UNII Z EVROPSKÉHO FONDU PRO
REGIONÁLNÍ ROZVOJ





Изначально был неприступной готической крепостью, которая была основана семсот лет назад. На протяжении веков замок Конопиште неоднократно менял хозяева и всячески перестраивался. В 1887 году замок купил эрцгерцог Франц Фердинанд д'Эсте – наследник Габсбургского престола. После брака с чешской графиней Софией Хотковой, замок стал домом семьи эрцгерцога.

Внутреннее богатство замка собрало в себе детали интерьеров различных временных эпох. Увидите здесь редчайшие коллекции над которыми доминирует так называемая Эстенская оружейная палата, одна из

крупнейших в Европе. Большой коридор свидетельствует о страстной любви к охоте Франца Фердинанда, который на протяжении своей жизни поймал почти 300.000 животных. Уникальная возможность про туристы – заглянуть в личные покои семьи наследника трона.

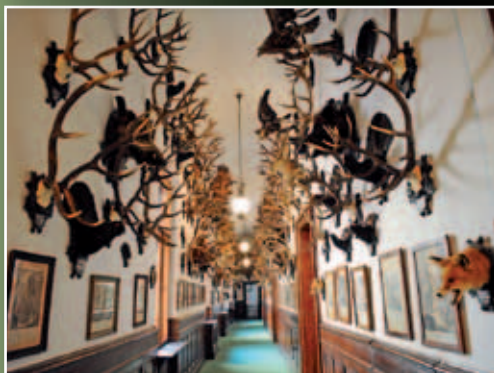
На прогулку Розовым садом или на вечерние экскурсии по замку с гидами в исторических костюмах. Ожидают Вас специальные вкусные блюда из меню Франца Фердинанда в местном ресторане, который находится прямо во дворе замка. Замок открывается с 1 апреля по 17 ноября, работает ежедневно, кроме понедельника.

Žamek Konopiště

Konopiště 1, 256 01 Benešov
тел.: +420 317 721 366, +420 602 349 068
эл. почта: konopiste@stc.npu.cz
<http://www.zamek-konopiste.cz>
<http://www.stc.npu.cz>

Бронирование туров:

тел.: +420 224 497 492 – 5
эл. почта: rezervace@up.npu.cz
<http://www.zamek-konopiste.cz>



Летали Вы когда нибудь на воздушном шаре? Полетите с нами и никогда не забудете на впечатления и на замечательные виды замка Конопиште и окружающей природы с высоты птичьего полёта. Летаем на воздушном шаре в высоте 500 метров над землёй, передвигаемся по течению ветра, который в разной высоте меняет направление. После счастливого при-

стания выпьем на посошок и вручим Вам дарственный диплом. Обратно на стартовую площадку Вас отвезём в нашей машине. Возраст воздухоплателей не имеет границ.

Девиз: Мы Вам предлагаем маленькое приключение, но с собой отнесёте гораздо больше!

Когда мы летаем? Мы летаем с апреля по октябрь месяц, только при благоприятных климатических условиях, то есть без дождя, с видимостью не менее 5 км и скорости ветра до 4 м/с. Начиная с утра до двух часов после восхода солнца, или вечером, два часа до захода солнца.

Куда мы летаем? Преимущественно над живописным парком Конопиште, приблизительно 40 км. от Праги. Если Вы закупите все места в корзине шара то на направлении трассы и месте старта можно договориться.

Balloon CZ, s.r.o.

Jiří Vokál
Na Vrcholu 7
130 00 Praha 3
тел.: +420 603 337 005
тел./факс: +420 222 783 995
эл. почта: ballooning@ballooning.cz
<http://www.ballooning.cz>



Детей и домашних любимчиков в **Пансионе Конопиште****** радостно встретят, в пансионе подготовлены для них отличные условия. Пансион очень популярен также благодаря романтическим программам для требовательных гостей и свадебных клиентов.

В пансионе можно поселиться в шести стильно оборудованных апартаментах с TV, PC с подключением к Интернету, WIFI, сейфом и большим холодильником с напитками. Во двух апартаментах находится водяная кровать, в трех апартаментах комплектный кухонный гарнитур со всеми приборами и стиральной машиной, а в самом большом апартаменте, называемом «Sen» (Сон), имеется также якузи. В пансионе чрезвычайно оригинальным образом сочетается исторический характер

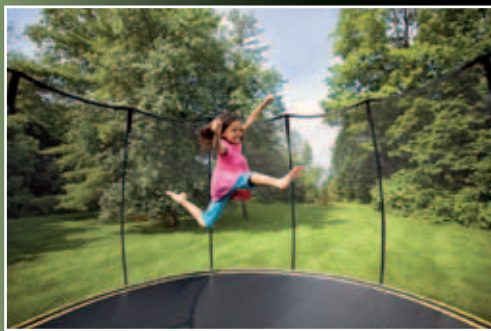
Pension Konopiště****
Konopiště 30, 256 01 Benešov
тел.: +420 737 230 294
+420 317 702 658
эл. почта: info@pension-konopiste.cz
<http://www.konopiste.eu>

**Pension
Konopiště**
★★★★



места с красотой конопиштыского парка с крупнейшим музеем мотоциклов в Чешской республике. Утренний салончик находится в застекленном помещении, прямо среди уникальных экспонатов мотоциклов. По запросу мы принесем вам завтрак или ужин прямо в комнату.

Примите наше приглашение на пикники в природе. В большом Конопишеском парке каждый найдёт свой уголок для отдыха на одеяле в траве. А мы наполним Вам корзинку для пикника всем тем, что будете желать! Мы поможем Вам с организацией свадьбы, медового месяца, фирменного тимбилдинга или с другими оригинальными мероприятиями.



Расположен между деревнями Лешаны и Крганице недалеко от города Тынец над Сазавой и является частью Пражского военно-исторического института. Музей находится в здании бывшей артиллерийской казармы. В настоящее время насчитывает более 700 экспонатов, исторических танков, пушек, мотоциклов, бронетранспортеров, увидите здесь военные грузовики и автомобили, ракетные установки, сопёрное оборудование и средства для связи. Самые старые экспонаты были изготовлены в 1890 году по настоящее время. Музейная техника располагается в десяти ангарах, шесть из них закрытых. Коллекция военной техники уникальна своим разнообразием

и величино, и принадлежит к самым выдающимся институциям Европы своего рода.

Каждый год, на протяжении летней сезоны, в арене музея состоятся военные марши: в месяце мае – начало сезона, в августе День танкиста.

Время работы:

Июль-август кроме понедельника от 09:30 до 17:30 часов
Июнь, сентябрь по выходным от 09:30 до 17:30 часов



**VOJENSKÝ
HISTORICKÝ
ÚSTAV PRAHA**

Vojenské technické muzeum Lešany
257 42 Krhanice
тел.: +420 973 296 161
эл. почта: museum@army.cz
<http://www.vhu.cz>



ПИВО, ХМЕЛЬ, СОЛОД – УСПОКОЯТ МОЙ ГОЛОД
Настоящее пиво – солод, хмель и вода. Больше ничего.

Основоположителем бенешовского пивоваренного завода Фердинанд был эрцгерцог Франтишек Фердинанд д'Эсте, в 1897 году. С самого начала здесь варят пиво с использованием традиционной технологии нижнего брожения в открытых бродильнях и созревания в лагерных подвалах.

Пиво готовится на основе первоначальной рецептуры варения пива, исключительно применяя ячменный солод из собственной токовой солодовни и лучшего хмеля из региона Жатец. Пиво Фердинанд характерно своим золотистым цветом, игристой прозрачностью, крепкостью, полнотой вкуса и высокой пеной.

От пива можно получить не только гастрономическое впечатление. Оно может быть связано также с экскурсией в историю. Чтобы в этом убедиться, попробуйте наше полутемное специальное пиво «Sedm kulí» (Семь пуль)

или же светлое специальное лагерное пиво д'Эсте. Обоим видам пива была уделена марка Региональный продукт Центральной Чехии и награда Чешская ласкомина.

Пивоваренный завод предлагает посетителям также осмотр определенных отделов, в которые можно в настоящее время зайти лишь по заказу. Прихожие могут также осмотреть столбовой проволоочный хмельник с сортами Жатецкий скороспелый красняк, «Вог» и наружный научный маршрут.



Pivovar Ferdinand a.s.
 Táborská 306, 256 01 Benešov
 тел.: +420 317 722 511
 эл. почта: ferdinand@pivovarferdinand.cz
<http://www.pivovarferdinand.cz>



Вам хотелось бы отдохнуть, сделать что-нибудь для своего здоровья, или просто развлечься? Тогда давайте и приезжайте к нам приятно провести время, сами, с друзьями либо родными людьми.

Спортивный центр Бенешов представляет собой центр спорта и отдыха с огромным предложением видов спорта в регионе. Спортивный комплекс включает теннисные и бадмингтоновые площадки, площадки для пляжного волейбола, зал для мини-футбола, зал для аэробики и много другого. После активного спорта вы можете попариться в финской и классической сауне, воспользоваться вирпулом или наружным бассейном.



S-CENTRUM
 U Vodárny 2 215, 256 01 Benešov
 тел.: +420 317 750 001
 эл. почта: info@scentrum.eu
objednavky@scentrum.eu
<http://www.scentrum.eu>



Ресторан с летней террасой предлагает отменные блюда в основном итальянской кухни включая пиццу и домашние макаронные изделия. После вкусного ужина можно зайти в боулинг-бар в современном стиле.

В гостинице можно поселить макс. 62 человек, в удобных номерах с собственной ванной комнатой, ТВ, радио и подключением к Интернету. Спорт-центр – идеальное учреждение для организации фирменных и частных мероприятий. Можно использовать 3 салона вместимостью 15 – 100 человек, оборудованные конференц-техникой.



Город **Йилове у Праги** и его окрестности представляют одно из прекраснейших мест по близости Праги. Город был основан в 13ом веке в виде поселка для шахтеров. Его знаменитое прошлое тесно связано с добычей золота. В историческом центре города находятся три значительные памятники, которые были созданы в период до гуситских восстаний. Один из них – костел Святого Войтеха с уникальным готическим алтарем в виде доски.

На площади стоит ратуша с сохранившейся муниципальной тюрьмой, которая возникла в первоначальной башенной крепости.

Следующим знаменитым памятником является дом Минце, где управляли добычей золота и взимали налоги. В настоящее время в нем находится Региональный

музей с постоянными экспозициями о добыче золота и истории региона, которые на протяжении года дополняют выстав-ки с различной тематикой.

Среди следующих туристических целей следует упомянуть костел Божьего тела, который был создан в 14ом веке и находится на йиловском кладбище. В части города называемой Лазне, где якобы бьет ключом лечебный источник, расположена капелла Святого Вацлава.

Живописный пейзаж долины реки Сазавы, которую окружает массивные холмы, также представляет популярную цель для туристов. Через это место проходит множество обозначенных туристических трасс. Туристы по ним могут дойти к жампашскому мосту, который является одним из самых высоких каменных железнодорожных мостов и уникальным техническим



произведением. Следующая цель туристических экскурсий – наблюдательная башня На Пепржи, с которой можно наслаждаться видом на пейзаж.

Также стоит посетить штольню Святого Йосефа в Долни Студенее, т.к. это одно из многих горных сооружений в йиловском золотоносном бассейне. Приблизительно 100 метров от нее находится следующее древнее горное сооружение – штольня Святого Антонина Падуанского, где в последний раз работали в первой половине 18го века. Недавний период добычи золота в регионе Йиловско напоминает штольня Галирже, которая была создана в половине 20го века. Регион живет также зимой, благодаря Ски комплексу Хотоунь, который находится вблизи города, село Погоржи, где имеется уникальная возможность покататься на лыжах при высоком стандарте предоставляемых услуг.



Kulturní centrum a knihovna
Masarykovo náměstí 1
254 01 Jilové u Prahy
тел.: +420 241 021 976
эл. почта: kic@jilove.cz
<http://www.jilove.cz>

Regionální muzeum Jilové u Prahy
Masarykovo náměstí 16
254 01 Jilové u Prahy
тел.: +420 241 950 791
эл. почта: info@muzeumjilove.cz
<http://www.muzeumjilove.cz>

Informační centrum
Masarykovo náměstí 16
254 01 Jilové u Prahy
тел.: +420 241 950 791
эл. почта: info@muzeumjilove.cz

Ski areál Chotoun
тел.: +420 721 115 584
эл. почта: vlekychotoun@seznam.cz
<http://www.vlekychotoun.cz>





Поселок **Градиштво** находится на территории, расположенной перед слиянием рек Влтава и Сазавы. Доминантой этого поселка является замок, построенный в стиле барокко в 1709 году на месте средневековой крепости.

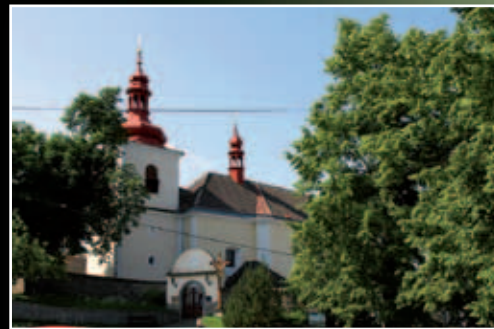
Местная часть поселка Пиковице – популярная цель экскурсий. Самую красивую часть Сазавы между Жампахом и Пиковицами туристы называют Золотой каньон. Наслаждаться ей можно из окон Посазавского Пацифика, спускаясь по реке на каноэ или прогуливаясь по Посазавскому маршруту, созданному Клубом чешских туристов в 1920 г.

Символом Пиковиц является холм Медник, а прежде всего растение под охраной, называемое кандык собачий зуб, растущее на северном скате этого холма – единственное место у нас. Это растение расцветает

раней весной, его розово-виолетовый цвет напоминает альпийскую фиалку и ежегодно привлекает сотни посетителей. До Медника можно дойти по недавно реконструированному самому старому чешскому научному маршруту, который начинается с остановки поезда Петров у Праги.

Отрицательной частью истории поселка Градиштво было вынужденное выселение поселка во время второй мировой войны по причине учреждения военного плаца СС. Прогуляйтесь по новому научному маршруту Выселенное Градиштво, в 10ти остановках вы узнаете о том, что произошло в поселке во время немецкой оккупации, о судьбе узников из концентрационного лагеря и о так называемом штеховицком архиве. Маршрут начинается вблизи замка и длится 8,5 км.

Obec Hradištko
<http://www.hradistko.cz>



Небольшой поселок недалеко плотины Слапы, которую столь любят кинематографисты. Кроме фильмов, относящихся к жизни и работе уроженца этого места, композитора Йозефа Сука, здесь снимались фильмы Конец приходского священника или Сироты бываю разными.

Поселок **Кржечовице** стал известным благодаря комедии Йиржи Мензла Деревенская моя, центральная. Однако, здесь можно увидеть намного больше, чем двор своеобразного водителя Павка или домик его помощника Отика Ракосника. Можно посетить родное село и музей композитора Сука. Липовая аллея также названа именем композитора и была объявлена Аллеей Региона Цен-

тральной Чехии 2012. Стоит посетить также костел св. Лукаша.

По туристическим маршрутам можно пройти по окрестностям. Вы дойдете, например, до Псаных скал, название которых относится к старинным религиозным текстам или же к древнему кельтскому оппидуму Гразаны.

А если вы предпочитаете активный отпуск или купание, тогда вам нельзя пройти мимо Новой Живошты на берегу Слапской плотины.

Obec Křečovice
<http://www.obec-krecovice.cz>





ОТЕЛЬ ВШЕТИЦЕ принадлежит к поместью Вшетиче, которые находятся в городишке Вшетиче около 35 километров южнее от города Праги. Неотъемлемой частью ареала является современный крытый ипподром с поверхностью из песка и сиденьями с обогревом. ОТЕЛЬ располагает 43 местами, которые делятся на стильные двухместные, четырёхместные номера и апартаменты.

Располагаем современными полностью оборудованными залами и 2 банкетными кабинетами для проведения конференций, балов и иных мероприятий.

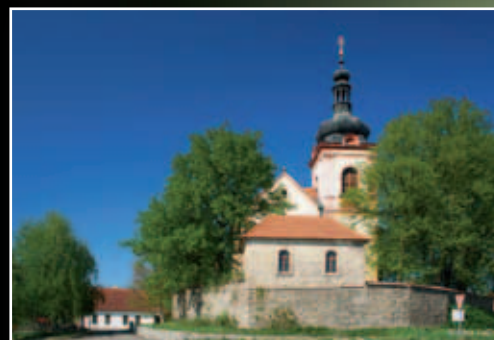
Hotel Všetice
Všetice 6, 257 44 Netvořice
тел.: +420 724 522 758
эл. почта: hotel@vsetice.cz
http://www.vsetice.cz

Hotel Všetice
Statek Všetice



К стильному отельному ресторану принадлежат открытая терраса, танцевальная и концертная площадки. Большой парк с двумя прудами представляет идеальное место для проведения семейных торжеств или бизнес-встреч.

Хотите чтобы день Вашей свадьбы был незабываемый? Приедьте её отпраздновать к нам а мы о всём позаботимся! В приятной обстановке в ресторане или в парке Вы можете прожить свой торжественный день. Апартаменты для молодожёнов бесплатны.



Регион **Невекловско** расположен между реками Влтавой и Сазавой и его характеристикой является живописная природа с множеством привлекательных для туристов мест. Принадлежит к ним Нештетичка гора, напоминающая жестокое подавление крестьянских восстаний в 1627 г. или же замок Яблонна над Влтавой, в котором находится уникальная европейская экспозиция классических интерьеров известнейших мировых марок. Памятник в Невеклове напоминает насильственное выселение жителей региона в течение второй мировой войны.

Предки знаменитого Кубеликова рода также уроженцы Невеклова - известный в мире скрипач Ян, легендарный дирижер Рафаэль, выдающийся скрипач Рене,

который в настоящее время выступает как концертный маэстро Югозападной филармонии в немецкой Констанце.

На расстоянии лишь 11 километров от Невеклова находится Слапская плотина, предоставляющая множество отличных возможностей проведения времени – ночи в палатке, кемпинг, водные виды спорта и игры в мяч. При плохой погоде можно воспользоваться закрытым бассейном в поселке Мержин.

В области Невекловско густая сеть туристических трасс и циклотрасс. Через Невеклов проходит, например, популярная циклотрасса Зеленая дорожка из Праги в Вену (Greenways Praha-Wien). А любители лошадей также найдут себе развлечение – Ферма Героутице предлагает езду верхом в прекрасной природе.





В семейном музее эмали можно осмотреть ассортимент чешских и словацких эмалировочных цехов от второй половины 19го века, полюбоваться многими эмалированными помощниками наших предков, их красотой и красочностью, разнообразностью форм и целесообразностью эмалированных чайничков, кружек и кастриуль, кувшинов и бидонов, противеней. Прихожий, который принесет эмалированный взнос, не оплачивает невысокую входную плату за посещение экспозиции музея.

Ночлежный дом для туристов и велосипедистов предлагает скучный и дешевый, однако приятный ночлег в пушистых перинах или же в спальном мешке. Ночлежники могут воспользоваться душем, туалетом, холодильником и простой кухонной посудой. Вечером можно посидеть у костра или в помещении театрального «кафе».

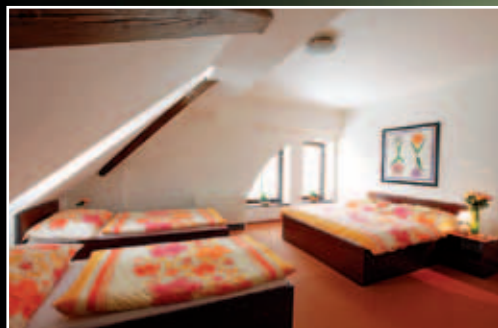
Уважаемые наши клиенты могут зайти в магазинчик и купить себе оригинальные ручноделные чешские подарки т.е. сувениры с поездки, а также и очень практичные предметы.

В стильном базаре могут любители с выгодой купить древние предметы, нужные и совершенно ненужные. В нашем базаре также можно немного поторгаться.

В театральном кафе уставший странник может отдохнуть и освежиться. А для детей наших путешественников имеется детский уголок с игровыми площадками.

Здесь открыто, когда мы дома, регулярно в четверг. Рекомендуем почетным посетителям согласовать поселение заранее.

Rodinné muzejíčko smaltu
Pražská 13, 257 44 Netvořice
тел.: +420 776 151 343
эл. почта: jindrasmidova@centrum.cz
<http://www.muzeumsmaltu.cz>
<http://www.ukockyzakominem.cz>



Комплекс Барохов представляет собой оутдор-центр для отдыха, находящийся среди лугов, пастбищ, лесов близко реки Сазавы. Здесь предлагаются различные виды деятельности для детей и взрослых и множество необычных впечатлений.

Попробуйте преодолеть сами себя в фуникулерном центре в кронах деревьев. 6 – 10 метров над землей вы найдете 40 различных препятствий. Для детей приготовлен специальный фуникулерный округ и самостоятельный фуникулер с висящим мостом. Также

можно участвовать в боевой игре Battlefield LIVE!, которая представляет собой сочетание всего лучшего из пейнтбола и аирсофта и добавляет элементы популярных компьютерных игр.

Романтики, наоборот, с удовольствием покатаются верхом или воспользуются лекциями езды верхом с инструктором в ипподроме или закрытом зале. После трудного дня можно поселиться в уютном пансионе в сельском стиле.

Areál Barochov
Barochov 7
251 67 Pyšely
тел.: +420 721 110 000
эл. почта: info@arealbarochov.cz
<http://www.arealbarochov.cz>
<https://www.facebook.com/arealbarochov>





Экскурсии водников

- › Прокат лодок на реке Сазаве
- › Качественно или бесплатно, никаких плат за сторнирование
- › Стабильные неразрушимые каноэ, байдарки, рафты, новинка: sit-on-top
- › Створжидла, Зруч над Сазавоу, Кацов, Чешский Штернберк, Сазава, Черчаны, Тынец над Сазавой, Пиковице
- › Перевозка оборудования и карты БЕСПЛАТНО
- › Система скидок за верность 5–20 %

Туристические общежития

- › Кацов, Чешский Штернберк, Сазава, Черчаны и Тынец над Сазавой
- › Ночлег в собственном спальном мешке за 145 крон
- › Ночлег вкл. постельное белье от 195 Kč до 260 Kč

Канатный парк

- › Канатные дороги над рекой
- › 16 препятствий на двух этажах друг над другом
- › Вход один человек 95 крон

Школьные экскурсии

- › В рабочие дни один инструктор БЕСПЛАТНО

Горные велосипеды

- › 60 качественных горных велосипедов
- › Множество циклотрасс по близости



Bisport s.r.o.

Ing. Fr. Janečka 511
257 41 Týnec nad Sázavou
тел.: +420 317 701 460
+420 777 335 618
эл. почта: info@bisport.cz
http://www.bisport.cz
Facebook:
Bisport, Google+: Půjčovna lodí a kol





Одним из самых посещаемых мест в городе Тынец над Сазавой является первозданный готический костел святых Шимона и Юды, круглый особняк, построенный в период первой республики и принадлежавший промышленнику инж. Франтишку Янечку, одному из основоположников здешней фабрики по производству мотоциклов JAWA. Также можно посетить руину крепости Зборжены Костелец, построенной в 14ом веке. Когда-то эта крепость сторожила торговую трассу через реку Сазаву и была построена, по всей вероятности, с помощью чешского короля Вацлава II.

Сокровищем этого города является тынецкая крепость с музеем, галереей изобразительного искусства и исключительной экспозицией тынецкой каменной кера-

мики. Крепость включает каменную романскую ротонду с 11го века и наблюдательную вышку в готической башне в виде призмы, построенной в 13ом веке. В этой башне летом живет охраняемая большая ночница.

К регулярным мероприятиям принадлежит общегосударственное состязание в танцах Приз города Тынец, парад духовых оркестров и регулярные танцевальные вечера с духовым оркестром, летняя театральная сцена для детей и музыкальные вечера в наружном пространстве крепости.

Město Týnec nad Sázavou
<http://www.mestotytec.cz>



Находится в г. Тынец над Сазавой, на популярном маршруте водников и велосипедистов, на расстоянии лишь 30 километров от Праги. Здесь можно попробовать специальные блюда чешской и международной кухни. Между ними имеется также пицца, приготовленная в традиционной итальянской дровяной печи, съесть ее можно не только в ресторане, а также на наружной террасе с романтическим видом на реку Сазаву. В ресторане не курят, за исключением террасы.

Ресторан Над Рекой находится в чрезвычайно интересной для туристов области Посазави. Это отличное

место, откуда можно выехать на экскурсию. Можно идти пешком, ехать на автомобиле, лодке, велосипеде. Прямо у ресторана находится прокат лодок и велосипедов и новый парк фуникулеров.

На доске объявлений ресторана появилось улыбающееся зеленое колечко на белом фоне – знак успешной сертификации Велосипедисты, добро пожаловать. А кроме прочего, меню включает домашний малиновый ликер либо местное специальное Посазавское меню. Ресторан работает целый день.



Restaurace Nad Řekou
Ing. Františka Janečka 511, 257 41 Týnec nad Sázavou
тел.: +420 608 888 900
эл. почта: info@hotelnadrekou.cz
<http://www.hotelnadrekou.cz>
facebook: Hotel Nad Řekou v Týnci nad Sázavou





Область Мале Посазави находится в привлекательном пригородском регионе вблизи реки Сазавы, который предназначен для отдыха, недалеко от дальних автомобильных дорог. Важный элемент - железная дорога Черчаны – Светла над Сазавой, по которой летом ездит столь популярный поезд Посазавский Пацифик.

Именно в период между обеими мировыми войнами на крутых склонах вдоль реки было создано множество дачных поселков и песньи звучали с весны до осени над рекой до ночи. Сазаву часто называли Золотой рекой. Она служит не только для технических целей, а также и для отдыха и развлечения.

Прекрасный разнообразный лесной рельеф, в котором глубоко врезана река Сазавы и множество ее притоков, стекающих с лесистых склонов, подчеркива-

ет привлекательность микрорегиона для туристов. А кроме реки здесь множество культурных, а именно религиозных памятников, мелких культовых строений, замков, руин крепостей и купальней.

Приглашаем вас посетить, например, костел святого Якова Большего в Ровной у г. Стржибна Скалице, который был построен приблизительно в 1150 г., или костел святого Климента в Градиште – Лштени, который находится на месте древнего славянского городища. Также стоит посетить костел Воснесения Девы Марии в Хоцерадах или же костел святого Бартоломея в Ледцих.



Недалеко Гвездониц находятся уникальные остатки комплекса крепости Стара Дуба и городка под крепостью Одранец. От общедоступной руины крепости Зленице вы получите подобное впечатление. Подъехать к ней можно, например, на переезде из Сенограбской купальни. И также можно посетить замок Коморни Градек, построенный в месте развалин крепости Чейханов. А в небольшом замке Высока Лгота можно сходить в музей экипажей, карет, седел и упряжей. В жаркие дни можно приятно освежиться в купальне, которая находится в нескольких Черчанах.

Деревенская памятная зона Ленседлы с комплексом оригинальных срубных домиков, колокольни, памятных лип на деревенской площади предоставляет возможность испытать деревенскую жизнь. В краю писателя и художника Йосефа Лады можно прогуляться по Водяным тропинкам – научный маршрут по возобновленным старым маршрутам, соединяющий интересные места в микрорегионах Мале Посазаави и Ладув край.

Приезжайте в Мале Посазаави за знаниями и развлечением!



MALE POSAZAVI

<http://www.maleposazavi.cz>



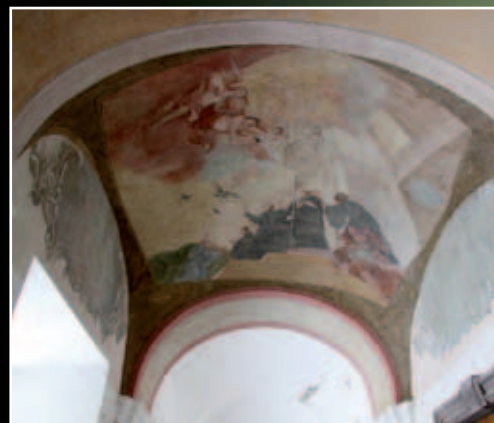
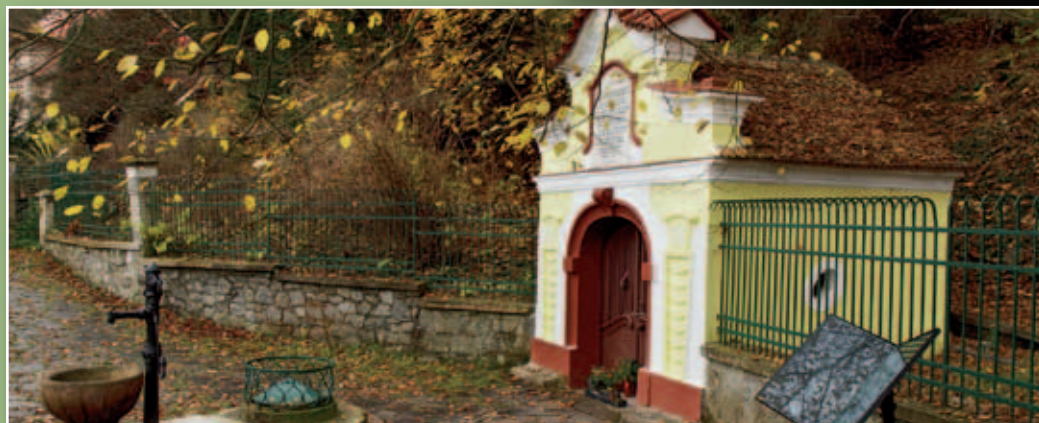
История города Сазавы началась не в средневековье, как предполагалось до недавнего времени. Археологические находки доказывают существование людей на территории города уже с первобытных времен.

Река Сазава связана с жизнью чешского патрона святого Прокопия, который здесь в 11ом веке создал монастырь со старословенской литургией. Около 4го июля здесь, в воспоминание святого Прокопия, проходит знаменательный храмовой праздник св. Прокопия.

Среди известных личностей Сазавы следует упомянуть Франтишка Кавалира, основоположника местного стеклозавода. Рудоплавиля, в которой в 2014ом году будет открыт новый Центр стекольного искусства, также названа его именем.

В Сазаве родился и пребывал драматург, поэт и артист Йиржи Восковец. Местный театральный ансамбль в его почёт организует конкурсный смотр музыкальных любительских театров Восковцова Сазавы. Жизнь

в городке на берегу одноименной реки характеризует также фильм Лучшие годы псу под хвост по теме книги Михала Вивега. Давайте выйти по новой пятикилометровой прогулочной трассе по биокоридору города вдоль реки Сазавы, от будинской запруды через природный парк Гавранка до Кржавчих скал.



Монастырь Сазава был учрежден в 1032 г. Экспозиция „Сазава святого Прокопия“ рассказывает про жизнь чешского народного патрона святого Прокопия и тысячелетнюю историю его монастыря. В северной части сада монастыря находятся вскрытые фундаменты костела святого Хреста с 11го века, а внутри монастыря можно посетить драгоценный капитульный зал, созданный в 14ом веке. В храме, построенном в стиле барокко, находится волшебная Любвиная картина и реликвия святого Прокопия.

В 2007ом году в крестообразном коридоре монастыря была обнаружена богатая фресковая декорация



Národní památkový ústav
správa kláštera v Sázavě
Zámecká 72, 285 06 Sázava
тел.: +420 327 321 177
эл. почта: sazava@stc.npu.cz
<http://www.klaster-sazava.cz>

Время работы:

| | | |
|-----------------------|---|---------------|
| Апрель | по выходным и праздникам | 10:00 – 17:00 |
| Май | в рабочие дни только по предварительному договору | |
| Июнь | ежедневно, кроме понедельника | 10:00 – 17:00 |
| Июль, август | ежедневно, кроме понедельника | 10:00 – 18:45 |
| Сентябрь | ежедневно, кроме понедельника | 10:00 – 17:00 |
| Октябрь | ежедневно, кроме понедельника | 10:00 – 17:00 |
| Ноябрь декабрь | в рабочие дни только по предварительному договору, открыто 17.11. | |
| Январь, февраль, март | закрыто | |



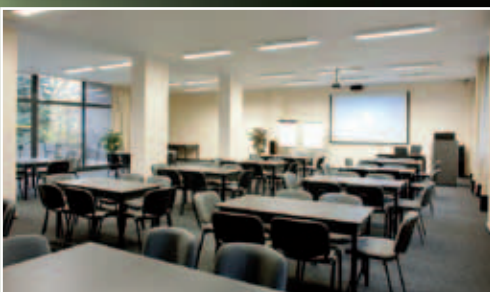
Область Сазавский остров находится на окраине города Сазавы, 45 км в юговосточном направлении от Праги (выезд 34 автомагистраль D1).

Эта зона представляет собой идеальное место для фирменных мероприятий, тимбилдингов и свадеб. Мы предлагаем полностью обставленные апартаменты, мобильные дома и палатки на прочном основании, детские игровые и спортивные площадки и прочие аттракционы. Можно воспользоваться также и номерами для двух, трех, четырех человек, которые вместе с технически оборудованным учебным помещением и салонами предоставляют подходящие условия для проведения курсов, совещаний или конференций.

Питаться можно прямо в комплексе, в Сазавской таверне, где предлагаются приготовленные либо порционные блюда, также как и рауты и жаренье стейков на огне, летом можно посидеть у реки, где находится



Kemp Sázavský ostrov, s.r.o.
Poznaňská 297
285 06 Sázava
тел.: +420 602 696 680
+420 724 354 250
эл. почта: recepcie@sazavskyostrov.cz
<http://www.sazavskyostrov.cz>



Pension Čtyřlístek, Hana Filipová
Šternberské koláče, Jan Filip
Český Šternberk 45, 257 27 Český Šternberk
тел.: +420 724 359 073, +420 607 177 944
эл. почта: pension.ctyrlistek@seznam.cz



Вы устали от экскурсии и ищете спокойное место для отдыха? Зайдите в наш Пансион Чтыржлístek, находящийся близко крепости Чешский Штернберк. Поселиться можно в трех номерах для трех человек, в одном для двух человек с удобствами или в апартаменте для четырех человек с отдельным входом. Домашняя обстановка понравится и семьям с детьми.

Кроме спокойствия, характерного для небольшого городка под крепостью, мы предлагаем также наши известные специальные, так называемые Штернберские пирожки – с маком, творогом, яблоками, повидлами и черникой.

Их аромат выходит из пекарни, находящейся на первом этаже пансиона, и распространяется по всей деревенской площади.

Пекарня входит в состав местного магазина продовольственных продуктов, где пирожки не только продают, а также и приготавливают под заказ для свадеб, семейных торжеств или же просто так, на завтрак. Их также можно отпробовать прямо здесь, с чашкой кофе. После нескольких кусочков вы поймете, почему Штернберские пирожки стали одними из первых продуктов, получивших марку КРАЙ БЛАНИЦКИХ РЫЦАРЕЙ региональный продукт®.



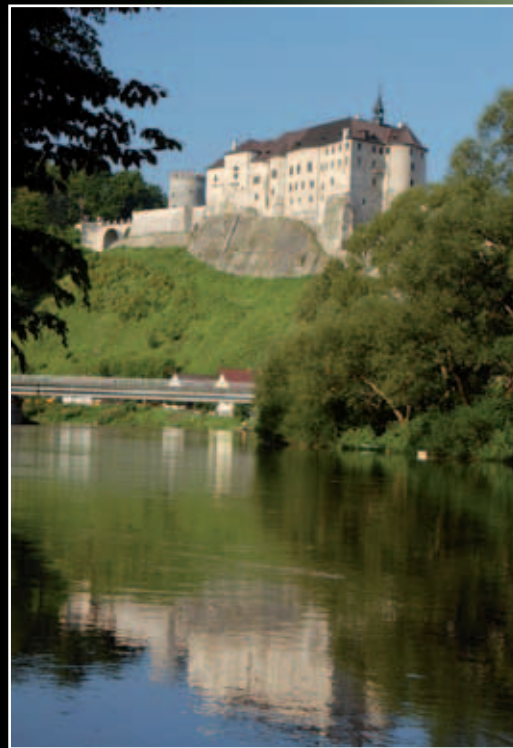
Крепость Чешский Штернберк – доминанта среднего региона Посазави уже на протяжении 772 лет. Здесь проживало 20 поколений рода Штернберков.

В течение осмотра вы ознакомитесь именно с жизнью последних, которые жили в крепости в 19ом и 20ом веках, и сможете ознакомиться с их способом жизни, например, какой мебелью обставлялись интерьеры, какие декорации были в моде, как выглядела первая электропроводка, созданная в 1911 г.

В течение целого смотра можно любоваться знаменитой коллекцией гравюр на меди с периода тридцатилетней войны, которая является одной из крупнейших монотематических коллекций графических листов в Европе.

Судьбы Штернберков и их крепости воскреснут 19го и 20го октября 2013 г. при Путешествии по штернберкской истории. В это время штернберские работники, их семьи и друзья превратятся в жителей крепости и покажут нам, что местная жизнь в различных эпохах бывала сложной и развлекательной и для ее понятия требуется достаточно храбрости, эмпатии, дипломатии, однако также и смысла юмора и снисходительности.

От июня до конца августа в крепости открыта экспозиция Бабушкины коляски. Кроме исторических колясок для детей, относящихся к периоду с 1860 до 1960 г. можно видеть куклы, одежду для новорожденных в стиле данной эпохи, конверт-одеяла, подушки, модели детских комнат и посуды для кукол.



Вы уже осмотрели крепость и желаете узнать еще что-нибудь? Вместо того, чтобы смотреть интерьер крепости, вам хотелось бы прогуляться по окружающей природе? Пойдемте с нами на прогулку. В сезоне этого года мы организуем экскурсии с изложением по окрестностям крепости, в течение которых вы сможете ознакомиться, например, со скульптурами в стиле барокко, которые от конца 18го века являются неотъемлемой частью местного края. И таким образом вы многое узнаете о крепостном укреплении и штернберкском имении.



Hrad Český Šternberk
257 27 Český Šternberk 1
тел.: +420 317 855 101
факс: +420 317 855 118
эл. почта: info@hradceskysternberk.cz
<http://www.hradceskysternberk.cz>

Время работы:
Апрель, октябрь по выходным от 09:00 до 17:00 часов
Май, сентябрь кроме понедельника от 09:00 до 17:00 часов
Июнь – август кроме понедельника от 09:00 до 18:00 часов
Последняя экскурсия начинается за 45 минут до закрытия.

Для предварительно забронированных экскурсий замок открыт круглый год.





Первая сохранившаяся письменная ссылка на г. Зруч над Сазавой относится к 1328 году, однако самое древнее население намного старше. Возможно уже темпларские рыцари создали на скале над рекой Сазавой крепость, сторожащую важную торговую трассу. Вместо первоначальной деревянной крепости было создано каменное сооружение, которое позже было преобразовано в замок. В 1948 году замок был конфискован, а после 1989 г. возвращен потомкам последнего владельца, а в 2003 г. он стал имуществом города.

Замок открыт с конца апреля до начала сентября, каждый день с 10 до 17 часов. Посетители могут выбрать один из двух смотровых маршрутов, выйти на башню

замка или осмотреть реконструированный интерьер. Девочки будут в восторге от постоянной экспозиции музея кукол и медведей, а мальчики смогут поиграть в канаве вокруг крепости на рыцарской трассе Милоты Коловрата. Региональный музей предлагает экспозицию „От столика сапожника до Бати“, поясняющую развитие сапожного ремесла в городе.

Для детей в г. Зруч над Сазавой каждый день открыта детская игровая площадка с шариковой дорожкой и транспортной площадкой, где можно прокатиться на pedalных машинах.



Приезжайте и прокатитесь по романтичному маршруту в долине реки Сазавы на некотором из регулярных пассажирских поездов, на историческом поезде, или же закажите себе собственный поезд. Садитесь, наслаждайтесь красотой природы и умением наших предков. Легендарная железная дорога из Праги в Светлу над Сазавой существует уже более 100 лет, однако все еще является одной из самых популярных транспортных артерий.

Прожить романтику и запах от дыма паровоза можно при поездках на поезде в регион Посазави. Каждый

год эти поездки проводятся в летние месяцы при случае важных культурных мероприятий в регионе. Впереди этих поездов идет паровоз „Чтыржколак“ серии 434.2186, произведенный в 1917 г. Поезд составлен из исторических пассажирских вагонов.

Поезд Посазавский Пацифик довезет вас к золотым штольням в г. Йилове у Праги, к Военному техническому музею в Лешанах, развалине крепости Зленице, монастырю в Сазаве, крепости Чешский Штернберк, пивовару в Кацове, замку в г. Зруч над Сазавой или же к плотине На Створжидлах.



České dráhy, a.s.
тел.: +420 972 241 629
эл. почта: lemlerk@kod.cd.cz
pavlik@kod.cd.cz
<http://parnijizdy.ic.cz>



Posázavský Pacifik, o. s.
Havlíčková 445, 257 22 Čerčany
тел.: +420 317 776 518
эл. почта: posazavsky.pacific@seznam.cz
<http://www.posazavsky-pacific.cz>



Край блинских рыцарей – место с изобилием природной красоты и богатым прошлым. Холм Велки Бланик известен именно благодаря легенде о спящих солдатах. На самой вершине холма Велки Бланик стоит наблюдательная башня, к которой можно пойти по интерактивному научному маршруту, называемому «С рыцарем на гору Бланик».

Рекомендуется посетить уникальные романские костелы в Начерадце, Правонине, Кондраце и Либоуни. Прокатитесь на велосипедах по романтическим паркам во Влахими, Ратмержицах и Одроховицах. Порадуйте своих детей и сходите с ними в зоопарк «paraZOO» в г. Влахим, посетите интерактивный Пчелиный мир в Гудлице, Приходский музей в Кондраце или



**KRAJ
BLANICKÝCH
RYTÍŘŮ**
Zážitky na venkově

сеанс сказочного лета во влахимском парке. Нетрадиционное освежение можно получить на ферме Кришнув двур в г. Местечко и в семейной кондитерской в г. Влахим.

Český svaz ochránců přírody Vlašim
Pláteníkova 264, 258 01 Vlašim
тел./факс: +420 317 845 169
эл. почта: kbr@csop.cz
<http://www.blanicti-rytiri.cz>



«paraZOO» является уникальной экспозицией свободно живущих животных Чешской республики. Здесь можно видеть выдру, рыся, филинов, ворон, аистов, различных хищников и множество прочих животных, которые были приняты Станцией охраны животных, однако по причине длительных последствий своих травм они не могут быть отпущены на природу. Приходите познакомиться с их жизнью и научиться, каким образом можно животным на природе помогать.

Вашим детям понравится застекленный выдрарий с видом под уровень воды, дендрофон. Они могут играть в детском уголке. Вдоль дорог размещены скамейки, на которых можно приятно отдохнуть.

- Постоянная экспозиция животных ЧР
- Экспозиция птичьих домиков и укрытий для животных для оживления садов

- Примеры мер по охране животных против травм на природе и в городе
- Возможность комментируемой экскурсии – по предварительному договору
- Эко-магазинчик с сувенирами, литературой и региональными продуктами

Время работы:

апрель – сентябрь кроме понедельника от 10:00 до 18:00 часов
октябрь, ноябрь, март кроме понедельника от 10:00 до 16:00 часов
декабрь – февраль закрыто



**Český svaz ochránců
přírody Vlašim**
Pláteníkova 264, 258 01 Vlašim
тел./факс: +420 317 845 169
эл. почта: vlasim@csop.cz
<http://www.csopvlasim.cz>
<http://www.parazoo.cz>



История города началась в 1318 году, к этому году относится первая информация о крепости над рекой Бланицей. В первой половине 16го века возник костел святого Йильи. Здание деканства и Старой ратуши напоминают барокко, а древняя ссудная касса построена в стиле 19го века. К современному стилю первой республики относится гуситский костел. Благодаря современному виду площади и набережной вместе с мостом можно Влашим считать привлекательным для туристов городом.

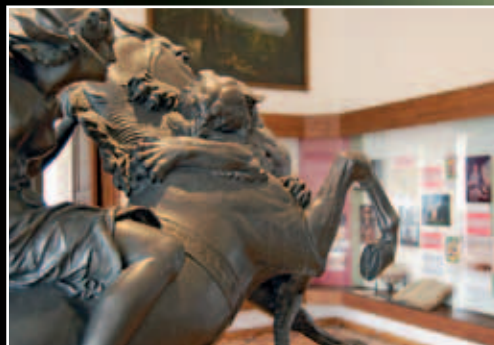
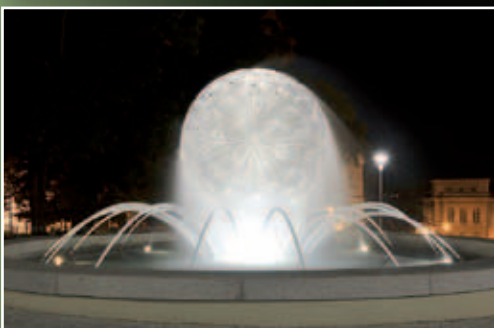
Посетив г. Влашим нельзя миновать здешний дворцовый парк, который служит в качестве зеленого оазиса тишины и спокойствия среди городской суматохи. Этот парк был создан Ауэрспергами, в течение последней трети 18го века. Он возник на месте бывшего заповедника и был заполнен множеством строений,



Turistické informační centrum Vlašim
тел.: +420 317 847 207
эл. почта: info@vlasimskypark.cz
<http://www.vlasimskypark.cz>

скульптур и укромных местечек. Парк, также как и замок, доступны для общестественности. Его восстановленный вид стал основным аттракционом города.

Прогуляйтесь по многочисленным тропинкам парка и совершите экскурсию в историю, например за легендой о гиганте Самсоне.



С 1988го года во влашимском замке находится Музей Подбланицкого региона. У этого музея филиалы также в Бенешове и Ружковых Лготицах. В замке могут посетители осмотреть экспозиции Замковые парки и история замка во Влашимах, Точная стрельба – традиция стрельбы и производства оружия и долговременная выставка Зеркало прошлого.

Впечатление от посещения умножает замковая капелла и расписная и лепная декорация залов. Множество старинных, природных и технических предметов дает возможность заглянуть в историю Подбланицкого региона. Башня замка предоставляет уникальный вид на город. А на подземном этаже находится экспозиция Тайна подвалов. В течение всего года в музее организуются выставки, концерты и читаются лекции.

Středočeský kraj

Muzeum Podblanicka Vlašim
Zámek 1, 258 01 Vlašim
тел.: +420 317 842 927
эл. почта: muzeumvlasim@iol.cz
muzeumvlasim@seznam.cz
<http://www.muzeumpodblanicka.cz>

Один день с историей

Первая остановка – филиал музея в Бенешове (площадь Malé náměstí 74). Дети здесь увидят выставку кукол Barbie, а родители сокровища бенешовского прошлого – от народной одежды до эры Франтишка Фердинанда д'Эсте.

Вторая остановка – замок Влашим. В подвале холодно, а залы вас воодушевят т.к. здесь находятся экспозиции полные предметов старины, оружия и археологических находок от времен Кельтов до крязей из Ауэрсперга.

Третья остановка – замок Ружковы Лготице. В здешней живописной среде возникли комедии Здэнька Сврака. Замок любил Бедржих Сметана и экспозиция напоминает также Рихарда Вагнера или Густава Маллера.

Время работы музея:

Март - июнь, ежедневно кроме понедельника
09:00 – 12:00 перерыв 13:00 – 16:00
Июль – август, ежедневно кроме понедельника,
09:00 – 12:00 перерыв 13:00 – 17:00
Сентябрь – декабрь, ежедневно кроме понедельника
09:00 – 12:00 перерыв 13:00 – 16:00



Город Вотице и его окрестности находятся в Подблицком регионе, названном писателем Яном Гербенем Чешской Сибирью. Этот край характерен более холодным климатом, прекрасным пейзажем и историческими памятниками.

Здесь можно провести прекрасный семейный отпуск, от которого вы получите необычные впечатления. Несколько предложений для наших самых маленьких...

В Вотицах можно выйти на самую высокую костельную башню св. Вацлава, взглянуть на город с высоты, видеть верную копию иерусалимской Божьей могилы, созданной в 1685 г. и скульптурную группу Девы Марии. Много красивых исторических экспонатов можно увидеть в Краеведческом музее, франтишканском монастыре и на еврейском кладбище.

А знаете ли вы, где в Вотицах можно найти Голубую кошку? Она живет в одноименном ресторане и панси-

оне прямо напротив костельной башни. В пансионе можно поселиться, он предоставляет питание в течение всего дня, здесь можно посидеть во дворе с детской игровой площадкой. В пансионе имеется винный погреб, база для велосипедистов (участие в сети Велосипедисты, добро пожаловать), а летом, каждое воскресенье вечером, здесь сказки не только для детей. Лучший обзор экскурсий на велосипеде можно найти в карте Вотицка копретина, в которой указано почти 200 км рекомендуемых циклотрасс. Семьи с детьми, также как и опытные велосипедисты здесь найдут трассу по своему желанию.

Вас интересует, какова была жизнь в Чехии в 19ом веке, что такое «hlavodržka» (пояснение переводчика: опора головы при фотографировании) и для чего она служила, была ли Сидония Прекрасная действительно столь прекрасной? Все это можно узнать, посетив замок во



Врхотовых Яновицах, где находятся постоянные экспозиции Общества в Чехии 19го века, Чешское производство колоколов и экспозиция о судьбе последней владелицы замка Сидонии Прекрасной и ее друзей Райнера Марии Рилке и Карла Крауса.

А если вы любите путешествовать и заодно приобретать новые знания, выйдите по семи научных маршрутах Вотицка и Быстрицка. На трассе с темой сражения у Янкова можно многое

узнать про это жесточайшее сражение тридцатилетней войны, на ратмержицкой части этой трассы вы ознакомитесь с жизнью крестьянина Онеше.



В Экоцентре Гнездо аиста и по научному маршруту, проходящему среди изгородей для животных, можно познать различные породы домашних хозяйственных животных. Экоцентр включает также и центр канатных дорог.


Среди самых древних исторических памятников региона принадлежит Кальвария, находящаяся недалеко Миличина, и романская ротонда, построенная в половине 13го века в Либоуни.





ПОМОЩЬ ДЛЯ ВАС

 **ПОЖАРНАЯ
СЛУЖБА 150**
 **ПОЛИЦИЯ 158**

 **СОС** **КОРАЯ ПОМОЩЬ 155**
СЛУЖБА СПАСЕНИЯ 112


Неотложная медицинская помощь
тел.: +420 317 756 485
Больница Рудольфа и Стефании в г. Бенешове
тел.: +420 317 756 111



ПОМОЩЬ ДЛЯ ВАШЕГО АВТОМОБИЛЯ

Verold Benešov, spol. s r.o., Na Červených vrškách 1490, 256 01 Benešov
Сервис тел.: +420 317 723 411, СЕРВИС 24 – УАМК
тел.: 1230

ТРАНСПОРТ www.jizdnirady.cz

 Информация о движении автобусов
тел.: +420 317 721 395, +420 900 144 444



Информация о движении поездов
тел.: +420 840 112 113, www.cd.cz/spojeni



ПОМОЩЬ ДЛЯ ВАШЕГО ВЕЛОСИПЕДА

Cykloservis J. Břečka, Pražská, Sázava
Cykloport NOVOTNÝ, Jílovská 262, Týnec nad Sázavou
CYKLOŠVEC s.r.o., Na Potoce 225, Vlašim
BIKE SPORT 007, Červené Vršky 1594, Benešov
Jízdní kola Kučera, Lidická 1781, Vlašim
Prodej a opravy horských kol, Čerčanská 112, Poříčí nad Sázavou
Sport Šefčík Prodejna LYŽE – KOLA, Ke Stadionu 2095, Benešov
Tomáš Trojáněk, Pavlíkova 1528, Benešov
VELO FOX, Dr. E. Beneše 159, Bystřice
VELO SPORT Krupička, Na Bezděkově 2005, Benešov

тел.: +420 728 474 008
тел.: +420 317 701 823
тел.: +420 317 844 116
тел.: +420 317 722 152
тел.: +420 602 831 037
тел.: +420 317 779 934
тел.: +420 606 425 200
тел.: +420 776 098 062
тел.: +420 317 793 416
тел.: +420 317 723 627



Культурно-информационный центр
Masarykovo náměstí 230, 256 01 Benešov
эл. почта: infocentrum@kicbenesov.cz
тел.: +420 317 726 004
+420 737 205 534

Информационный центр Конопиште
Konopiště 4, 256 01 Benešov
эл. почта: konopiste@kicbenesov.cz
тел.: +420 317 705 681
Часы работы: с апреля по октябрь

Информационный центр Черчаны
Sokolská 28, 257 22 Čerčany
эл. почта: info@cercany.cz
тел.: +420 775 410 550

Информационный центр Кутна Гора
Palackého náměstí 377, 284 01 Kutná Hora
эл. почта: infocentrum@kutnahora.cz
тел.: +420 327 512 378

Информационный центр Лоуňовице под Блаником
Zámek 1, 257 06 Louňovice pod Blaníkem
эл. почта: infopodbla@atlas.cz
тел.: +420 317 862 022
Часы работы: с апреля по октябрь

Информационный центр Мниховице
Masarykovo náměstí 83, 251 64 Mnichovice
эл. почта: infocentrum@mnichovice.info
тел.: +420 323 666 311

Информационный центр Нэвэклов
náměstí Jana Heřmana 333, 257 56 Neveklov
эл. почта: info.neveklov@seznam.cz
тел.: +420 317 741 207

Информационный центр Ратаие над Сазавой
Zámecká 1, 285 07 Rataje nad Sázavou
эл. почта: infocentrumratajenadsazavou@seznam.cz
тел.: +420 327 322 169
Часы работы: с мая по сентябрь

Информационный центр Ричаны
Masarykovo náměstí 83, 251 01 Říčany
эл. почта: jarmila.vorackova@ricany.cz
тел.: +420 323 618 169

Информационный-культурный центр
Školská 434, 285 06 Sázava
эл. почта: infocentrum@mestosazava.cz
тел.: +420 327 320 763

Информационный центр Седлчаны
náměstí T. G. Masaryka 32, 264 80 Sedlčany
эл. почта: urad@mesto-sedlcany.cz
тел.: +420 318 821 158

Информационный центр Тынец над Сазавой
Klusáčkova 2, 257 41 Týnec nad Sázavou
эл. почта: ic@centrumtynec.cz
тел.: +420 317 729 050, +420 775 290 032

Информационный центр Йилове у Праги
Masarykovo náměstí 16, 254 01 Jílové u Prahy
эл. почта: info@muzeumjilove.cz
тел.: +420 241 950 791

Культурно-информационный центр
Pečírková 168, 285 04 Uhlířské Janovice
эл. почта: kic@uhljan.cz
тел.: +420 327 542 197

Информационный центр Вотице
Komenského náměstí 177, 259 01 Votice
эл. почта: infocentrum@votice.cz
тел.: +420 317 812 505

Информационный центр Зруч над Сазавой
Zámek 1, 285 22 Zruč nad Sázavou
эл. почта: infocentrum@mesto-zruc.cz
тел.: +420 327 531 329

Музей Дивишов
Šternberská 158, 257 26 Divišov
эл. почта: synagoga.divisov@gmail.com
тел.: +420 317 855 224

Информационный центр Влашим
Zámek 4, 258 01 Vlašim
эл. почта: info@vlasimskypark.cz
тел.: +420 317 847 207, +420 734 362 091

Интернет исследование Влашим
здание вокзала
эл. почта: icnadrazi@vlasimskypark.cz
тел.: +420 606 676 590



POSÁZAVÍ
www.posazavi.com

Издао Posázaví o.p.s., Zámek Jemniště 1, 257 01 Postupice

Текст Jaroslava Tůmová

Фото Jaroslav Pelíšek, архив Posázaví o.p.s.

Графика и производство Pavel Fuksa – GraTypoPrint

ПУБЛИКАЦИЯ НЕ ПРОДАЕТСЯ

ISBN 978-80-87684-08-5