

ZLATÉ MĚSTO



JÍLOVÉ U PRAHY





Informační centrum

Regionální muzeum v Jílovém u Prahy
Masarykovo náměstí 16, 254 01 Jílové u Prahy

☎ +420 241 950 791 ✉ info@muzeumjilove.cz

🌐 www.muzeumjilove.cz

denně mimo pondělí (pokud není svátkem)
leden–červen 9.00–12.00 | 13.00–16.00
červenec–srpen 9.00–17.00
září–prosinec 9.00–12.00 | 13.00–16.00

Městský úřad Jílové u Prahy

Masarykovo náměstí 194, 254 01 Jílové u Prahy

☎ +420 241 021 901 ✉ epodatelna@jilove.cz

pondělí 8.00–12.00 | 13.00–17.00
středa 8.00–12.00 | 13.00–17.00

Kulturní centrum a Městská knihovna Jílové u Prahy

☎ +420 241 021 976, +420 241 021 978

✉ knihovna@jilove.cz
✉ kultura@jilove.cz

pondělí 10.00–12.00 | 13.00–19.00
úterý ZAVŘENO
středa 8.00–12.00 | 13.00–17.00
čtvrtek 10.00–12.00 | 13.00–19.00
pátek ZAVŘENO
sobota každá 1. v měsíci 8.00–12.00

Česká pošta

Rudných dolů 502, 254 01 Jílové u Prahy
pondělí, středa 10.00–12.00 | 13.00–18.00
úterý, čtvrtek, pátek 08.00–12.00 | 13.00–16.00
sobota 08.00–10.00



Lékárna – Mgr. Jana Bártová, s.r.o.

Pod Šolkou 511, 254 01 Jílové u Prahy

☎ +420 241 950 360

🌐 www.lekarnajilove.cz

Lékárna U sv. Václava

Rudných dolů 291, 254 01 Jílové u Prahy

☎ +420 241 430 940

Nabike – prodej a servis jízdních kol

Tyršova 264, 254 01 Jílové u Prahy

☎ +420 606 700 629 ✉ info@nabike.cz

🌐 www.nabike.cz

úterý 11.00–18.00
středa 9.00–12.00
čtvrtek 11.00–18.00
pátek 11.00–19.00
sobota 9.00–12.00



KALENDÁŘ AKCÍ



TURISTICKÉ CÍLE



SLUŽBY

MĚSTO JÍLOVÉ U PRAHY

Královské zlatohorní město Jílové u Prahy vzniklo sloučením hornických osad, jejichž počátky jsou spojovány se získáváním zlata. Listina dokládající přesné datum vzniku Jílového se nedochovala, podle nepřímých pramenů ale existovalo už ve 13. století. Poprvé je oficiálně připomínáno 13. září 1331. Velká část dějin města však zůstane utajena kvůli častým požárům, které zničily písemné materiály. Jisté ale je, že velký rozkvět zaznamenalo Jílové za vlády Karla IV., který ho svým privilegiem vydaným kolem roku 1350 povýšil

na královské město a udělil mu řadu práv a výsad.

Zlato přilákalo do Jílového i Edwarda Kelleyho, známého alchymistu císaře Rudolfa II. V roce 1590 získal v okolí Jílového několik statků a v samotném městě skoupil řadu budov, mezi nimi i dům Mince, v němž v současnosti sídlí Regionální muzeum.

Konec slávy jílovského dolování přišel s husitskými válkami. K mírnému oživení těžby došlo za vlády Vladislava Jagellon-

ského, který potvrdil privilegia Jílového a do městského znaku, který se používá dodnes, přidal počáteční písmeno svého jména "W" ozdobené královskou korunou.

Další úpadek města přinesla třicetiletá válka. Během ní byla zničena polovina budov ve městě, většina historické zástavby proto pochází až z 18. a 19. století. Předhusitskou dobu připomíná kromě domu Mince také například kostel sv. Vojtěcha z první poloviny 13. století nebo radnice ze 14. století.



www.jilove.cz



www.zlatemestojilove.cz

Kostel sv. Vojtěcha

Je nejstarší budovou ve městě. Vystavěn byl v 1. polovině 13. století na místě dřevěného kostelíka zasvěceného tehdy sv. Mikuláši. V květnu 1567 zachvátil město požár, který neušetřil ani kostel sv. Vojtěcha. Nedostatek peněz, který zbrzdil jeho opravu, narušil konečný vzhled církevní stavby. Dalšími úpravami prošla v 17. a 18. století. K jižnímu boku byla přistavěna kaple sv. Anny, v roce 1791 byla opravena věž, která dostala zlatou bání. V roce 1901 byl kostel elektrifikován, o několik let později byl opraven zvenku i zevnitř. Rozsáhlou rekonstrukcí prošel v letech 1990 až 1999, kdy byla mimo jiné staticky zabezpečena věž.

Věž kostela stojí mezi kněžištěm a lodí. Tato architektonická zajímavost spolu s deskovým gotickým oltářem z roku 1485 zaujala režiséra Miloše Formana, který zde v roce 1983 natočil několik scén do svého oscarového filmu Amadeus.

V kostele je pět barokních oltářů a jeden moderní z roku 1999. Nejzajímavější částí interiéru je zmíněný gotický deskový oltář, na nějž jeden z obrazů namaloval český malíř Petr Brandl. V kostele je také unikátní cínová křtitelnice z 16. století, barokní polychromovaná pieta z 18. století a pět zvonů – klekáníček, umíráček, polední, prostřední a velký. Posledně jmenovaný nese jméno Vojtěch a váží asi 700 kg.





Kostel Církve československé husitské

Samostatná náboženská obec v Jílovém u Prahy byla založena v roce 1923. Kostel byl postaven v duchu prvorepublikové architektury podle návrhu tehdy čtyřiačtyřicetiletého Antonína Budila z Krhanic. Vysvěcen a slavnostně otevřen byl v roce 1936. Má jednoduchý interiér bez cenných obrazů a soch. V současnosti se v něm konají i kulturní akce, například koncerty. Z věže kostela je krásný pohled na Jílové a jeho okolí.



Radnice

Věžovou tvrz na jílovském náměstí, patrně rychtu založenou pražskými Velfovci ve 14. století, koupil v roce 1686 baron z Engelflussu. Později se stala majetkem tehdejšího primátora města Ignáce Ferdinanda Schönpluga, který ji daroval obci na radnici. Po nezbytných úpravách v ní radní poprvé zasedli v roce 1708. Novější podobu dostala v roce 1724 – z té doby pochází její průčelí. Nároží budovy zdobí omítková rustika, okna všech pater jsou zarámována v šambránách. Věž má mansardovou střechu s věžičkou. V roce 1854 k ní byla přistavěna vedlejší budova a o rok později ještě šatlava.



Rozhledna Pepř

Vyhlídku se nachází na vrchu Pepř asi kilometr od Jílového. Z města se k ní dostanete po značené naučné stezce Jílovské zlaté doly.

Nápad postavit rozhlednu na vrchu Pepř se objevil už v roce 1927, na realizaci si ale musel počkat 80 let. Místo původně plánované zděné stavby má ale ocelovou konstrukci – jedná se totiž o telekomunikační věž.

Vyhlídku vznikla na jejím otevřeném ochozu ve výšce 18 metrů, na který vede vřetenové schodiště. Z plošiny je krásný výhled nejen na Jílové a jeho okolí, ale i na Prahu, Brdy nebo České středohoří s horou Říp.

Žampašský most

Je jedním z nejvyšších a nejstarších železničních kamenných mostů ve střední Evropě. Ve výšce 41,5 metru se klene přes Kocourské údolí mezi jílovskými městskými částmi Žampach a Studené. Je dlouhý 110 metrů a leží na trati legendárního Posázavského pacifiku mezi zastávkami Jílové u Prahy a Luka pod Medníkem.





Regionální muzeum v Jílovém u Prahy

Bylo založeno již roku 1891 místním patriotem a badatelem Leopoldem Čihákem. Sídlem muzea je historický dům zvaný Mince z poloviny 14. století. Do roku 1420 v něm býval královský horní úřad, který řídil veškerou těžbu v dolním Posázaví a středním Povltaví. S těžbou a zpracováním zlata tedy souvisí hlavní zaměření muzea, které s dolováním a využitím tohoto drahého kovu seznamuje v prostorově i obsahově rozsáhlé hlavní stálé expozici. V dalších prohlídkových okruzích se lze seznámit s historií regionu nebo s významnými místy a památkami, jakými jsou například benediktinský klášter sv. Jana Křtitele na Ostrově u Davle či zaniklé středověké město Sekanka nad soutokem Sázavy s Vltavou. S oběma řekami souvisí také unikátní a návštěvníky mimořádně oblíbená expozice dějin trampingu v Čechách, především v Posázaví a na Vltavě, kde vznikaly nejstarší trampské osady.



Velkému zájmu veřejnosti se těší především historická hlubinná důlní díla. Muzeum zpřístupňuje od dubna do října tři z nich. Středověká štola sv. Josefa je jedním z mnoha důlních děl významné části jílovského zlatonosného revíru – Kocourského žilného pásma ve Studeném. Pouhých 100 m od ní se nachází štola sv. Antonína Paduánského s výraznou činností v 18. století. Prohlídková trasa zde vede ve dvou úrovních spojených systémem sedmi žebříků. Průzkumná štola Halíře, ražená v letech 1948–1951, se nachází nedaleko Borku, v katastru obce Pohoří, a je jako jediná bezbariérová.



Muzeum v Jílovém pořádá celoročně řadu kulturních akcí (například v rámci Středočeského kulturního léta), přednášek, výstav, tematických vycházek a vzdělávacích programů pro veřejnost i školy. Na malebném muzejním nádvoří si dokonce můžete říci své ano.

Masarykovo náměstí 16, 254 01 Jílové u Prahy

+420 241 950 791 info@muzeumjilove.cz

www.muzeumjilove.cz





Štola Václav

Unikátní komplex dolu Pepř v centrální části jílovského zlato-nosného revíru zaujímá zcela jedinečné místo v historii produkce zlata v českých zemích. Návštěvníkům zprostředkuje zážitek z prostředí činného dolu. Seznámíte se s historickým přínosem jílovských zlatých dolů, celým procesem těžby zlata – od vyhledání ložiska až po úpravu rudy. Mimo jiné uvidíte rudní žílu se zlatem a mnoho důlních strojů a zařízení v provozu. Prohlídka asi čtyřkilometrového okruhu je možná po předchozí rezervaci, trvá 2,5 až 3 hodiny, v části je doprava zajištěna důlním vláčkem. Pro zdatnější se připravuje unikátní důlní Via ferrata – výstup s jištěním do největší dobývky.

MONTANIKA z.s.

Pepř, Horní Studené, Jílové u Prahy

☎ +420 605 116 108, +420 606 816 071

✉ montanika@seznam.cz

🌐 www.jilovskezlatedoly.cz, www.montanika.cz





Výstava čínského umění China Art

Výstava China Art nabízí unikátní stálou expozici historických artefaktů z Číny, Japonska a Indie, která vtáhne do historie asijské kultury vzdálené tisíce kilometrů.

Výstava vznikla také za účelem možného zakoupení některých historických předmětů. Můžete si tak doplnit interiér krásnou čínskou keramikou nebo vyzdobit zahradu originální sochou Buddhy.

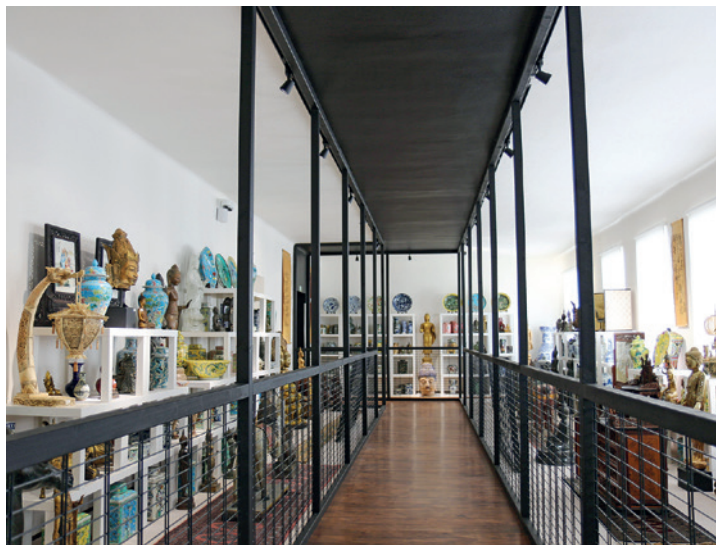
Rudných dolů 243, 254 01 Jílové u Prahy

+420 724 794 350

a.bukovska@slavkakatka.com

www.china-art.cz

pátek–neděle 10.00–18.00



Restaurace Florian

Nachází se ve starém měšťanském domě, jehož majitelem byl mimo jiné i známý alchymista Edward Kelley. Hlavní sál v prvním patře s krbem a galerií má kapacitu až 110 míst, do restaurace v přízemí, která má také krb, se vejde až 80 lidí. V letním období je otevřena i zahrádka. Restaurace připravuje česká jídla ze surovin od českých dodavatelů a farmářů, zvláště pak z vyzrálého hovězího masa z jílovského bio-eko chovu.

Masarykovo náměstí 25, 254 01 Jílové u Prahy

+420 241 950 625 restaurace@florianjilove.cz

www.florianjilove.cz

pondělí–čtvrtek 11.00–22.00

pátek–sobota 11.00–23.00

neděle 11.00–20.00









Palírna Radlík

Chloubou města Jílové u Prahy je řemeslná Palírna Radlík, která již od roku 1998 povznáší tradiční ovocné pálenky na ušlechtilé destiláty. Získala nespočet ocenění na nejvýznamnějších koštech a soutěžích těchto výrobků u nás i v zahraničí. Palírna nabízí i komentovanou prohlídku, při níž poznáte celý

postup výroby od zpracování ovoce přes řízené kvašení rmutu až po zrání v dubových soudcích. Pýchou palírny je originální měděná destilační aparatura s řadou inovací. V nově otevřeném stylovém degustačním centru můžete ochutnat jak tradiční destiláty, tak i speciality z exotického ovoce.

Majitelé palírny se hlásí k alchymistickému odkazu Edwarda Kelleyho, který v Jílovém u Prahy prožil své nejúspěšnější období. Říkají, že z ovoce destilují jeho duši, a svou duši i srdcem tomuto řemeslu již zcela propadli. Destiláty vyráběné bez přídavku cukru, ochucovadel a jiných ingrediencí jsou určeny k citlivému vychutnávání a objevování chutí a vůní.



Pražská 161, Radlík, 254 01 Jílové u Prahy

+420 224 282 693, +420 731 411 306

info@palirnaradlik.cz

www.palirnaradlik.cz





Ski areál Chotouň

Malý areál 2 km od Jílového u Prahy, který nabízí hlavně rodinám s dětmi a začátečníkům výborné podmínky pro lyžování. Jeho součástí jsou dva vleky v délce 300 m, pohyblivý koberec pro úplné začátečníky, škola lyžování a snowboardingu, kvalitně vybavená půjčovna, servis a občerstvení. Zaparkovat je možno zdarma na parkovištích přímo u sjezdovky, nebo přijet i z Prahy MHD přímo k areálu. Díky výkonnému zasněžovacímu systému nabízíme sezonu srovnatelně dlouhou jako na horách a areál je obvykle v provozu od prosince do dubna. Svah je vybaven osvětlením a vleky jsou v provozu denně od

9 do 21 hodin, samozřejmě je každodenní úprava sjezdovky rolbou. Těšíme se na vaši návštěvu a pokud si chcete opravdu hezky a pohodově zalyžovat, doporučujeme volit pro návštěvu všední den – třeba odpoledne nebo navečer po práci a škole.



Pohoří-Chotouň, 254 01 Jílové u Prahy

☎ +420 721 115 584

✉ info@vlekychotoun.cz

🌐 www.vlekychotoun.cz





První jílovská a.s.

Společnost První jílovská a.s. otevřela v roce 2021 nově zrekonstruovaný víceúčelový sál s kapacitou 120 osob. Sál je využíván místními spolky k pořádání oslav a setkávání jejich členů. Dále pak k firemním školením a prezentacím a v neposlední řadě k pořádání soukromých oslav. Prostor je vybaven barem, projekcí s ozvučením a klimatizací. V případě zájmu lze zajistit občerstvení nebo stravování dle individuálních požadavků. Tuto možnost již druhým rokem využívají v letních měsících například dětské tábory. Sál se nachází jen kousek od historického centra města Jílového ve střezném areálu, který umožňuje bezproblémové parkování.

Československé armády 547, 254 01 Jílové u Prahy

☎ +420 604 441 240, +420 723 740 760

✉ info@prvnijilovska.cz

🌐 www.prvnijilovska.cz

pondělí–pátek 11.30–13.30



Pivo Jílové

První jílovská a.s. v březnu 2022 otevřela nový obchod PIVO JÍLOVÉ. Jedná se o obchod zaměřený na pivní speciály z malých a lokálních pivovarů. V současné době máme v nabídce více než 60 druhů piva, které jsou průběžně doplňovány a obměňovány. Dále zde prodáváme pivo sudové, lahvové i v plechu, ale i ostatní alkoholické a nealkoholické nápoje. Obchod se nachází přibližně 500 metrů jihozápadně od nákupního centra na Radlíku, a to přímo u nově budovaného severního obchvatu Jílového. Bonusem můžou být i aktuální informace o kulturních akcích pořádaných v Jílovém a okolí. Parkování a bezbariérový přístup jsou samozřejmostí. Návštěva našeho obchodu jistě potěší oko i chuťové buňky každého příznivce dobrého piva.

Na Slunci 156, 254 01 Jílové u Prahy

☎ +420 778 404 136 ✉ obchod@pivojilove.cz

🌐 www.pivojilove.cz

pondělí–pátek 8.00–18.00, sobota 8.00–12.00





HOTEL TRONÍČEK s.r.o.

Hotel se stylovou restaurací se nachází v Žampachu na dohled od řeky Sázavy a v blízkosti turistické Posázavské stezky.



Žampach 2, 254 01 Jílové u Prahy

+420 608 215 171

recepce@hoteltronecek.cz

www.hoteltronecek.cz



Obchůdek s kavárnou

Zastavte se na výběrovou kávu z pražírny Respect Coffee, na vynikající dorty nebo zmrzliny. Vše balí s sebou a přijímají i objednávky. Nakoupit zde navíc můžete drobné dárky, potřeby do školy, kanceláře i na tvoření. Sledujte je, ať vám neuniknou zajímavé workshopy!



Masarykovo náměstí 31, 254 01 Jílové u Prahy

+420 777 314 717

/obchudekskavarnou

www.potrebydoskoly.cz

pondělí–pátek 8.15–17.00

sobota–neděle zavřeno



Posázavská stezka

Začíná v Pikovicích a její hlavní část je značena jako pěší turistická trasa č. 0001. K nejatraktivnějším částem patří několikakilometrový úsek mezi Pikovicemi a Žampachem, kde je cesta místy vytesána ve skále a nabízí atraktivní vyhlídky, třeba Raisovu nebo Klimentovu. Vidět je z ní i skalní útvar Pikovická jehla tyčící se nad tratí Posázavského pacifiku.





Restaurace U Dušků

Počátek naší rodinné restaurace sahá již do doby poválečné, kdy děda Dušek koupil nemovitost na náměstí a otevřel restauraci, kterou mu bývalý režim po pár letech znárodnil. V roce 1990 byla nemovitost navráćena rodině a v roce 1991 byla restaurace znovu otevřena a rodinná tradice pokračuje.

Naše restaurace je tradiční s českou kuchyní. Jídla vaříme poctivě, z kvalitních surovin.



Masarykovo nám. 28, 254 01 Jílové u Prahy

+420 241 950 749, +420 606 550 916

restauraceudusku@volny.cz

www.restauraceudusku.cz

pondělí-sosobota 10.00-22.00, neděle zavřeno



Kulturní centrum a Městská knihovna Jílové u Prahy

Jílové u Prahy nabízí také široké možnosti kulturního a společenského využití, o které se stará odbor kultury městského úřadu. Patří pod něj oddělení kultury, které pořádá městské slavnosti, masopust, vánoční a velikonoční trhy, městský ples nebo koncerty.

Řada akcí, například pohádky, recitály, autorská čtení či soutěže, se koná ve zdejšímu Kulturním centru se sálem o kapacitě 80 míst, který si mohou pronajmout školy, spolky i jiné subjekty.

Pod odbor kultury patří také Městská knihovna, která nabízí víc než 25 000 knih a časopisů pro malé i velké čtenáře, od beletrie a naučné literatury přes encyklopedie a jazykové slovníky až po regionální literaturu. Poskytuje také širokou škálu služeb, jako veřejný internet, wifi, kopírování a skenování. Pořádá akce pro školy i besedy se spisovateli.

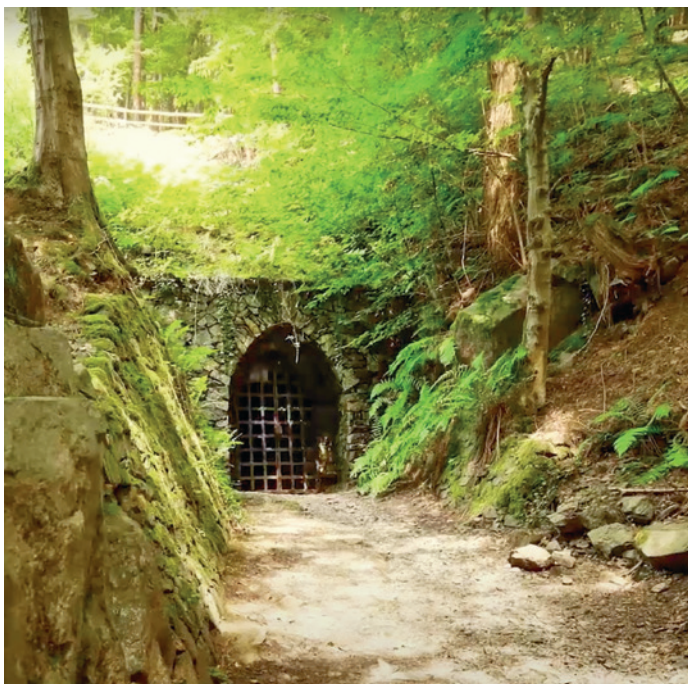
Oblíbenou aktivitou, kterou odbor kultury zajišťuje při výjimečných příležitostech, je čtení z městské kroniky, která zachycuje dění ve městě.

Jílovské zlaté doly

Naučná stezka Jílovské zlaté doly doplňuje stálou expozici Regionálního muzea v Jílovém u Prahy. Vede většinou po polních cestách a je přístupná po celý rok.

Naučná stezka má dvě trasy, obě začínají v Jílovém. Okružní, dlouhá 4 kilometry, má osm zastavení. Zavede vás k historickým dolům v nejbližším okolí Jílového: dolu sv. Anny a dolu Petr, k odkališti a dolům Kocourského pásma, do Horního Studeného s dolem Pepř a úpravnou, na vrch Pepř s rozhlednou, do Šlojířského pásma s dolem Rotlev a zpět na náměstí v Jílovém.

Jednosměrná trasa je dlouhá 5 kilometrů a na okružní trasu navazuje v Horním Studeném. Má osm zastavení, která seznamují s geologií jílovského revíru, pozůstatky dolování na Klobáském a Kocourském pásmu, včetně prohlídky historických štol sv. Josefa a sv. Antonína Paduánského. Trasa pak vede do Žampachu s železničním viaduktem a přes Kocourskou rokli a náhon kaňonovitým údolím Sázavy se dostanete do Kamenného Přívozu.





Jílovské vyhlídky

Okružní trasu Jílovské vyhlídky vytvořil zdejší Okrašlovací spolek ve spolupráci s městem. Tvoří ji dvě trasy, dohromady jsou dlouhé asi 15 kilometrů. Červené místní značky návštěvníky zavedou do míst v okolí Jílového s krásnými vyhlídkami.

Jižní větev okruhu je dlouhá osm kilometrů. K atraktivním zastavením na ní patří Boží skála nebo rozcestí s křížkem nad Vráží. Z návrsí s výklenkovou kaplí sv. Anny je pěkný pohled na Jílové, zalesněný hřbet Kněží hory a na Středočeskou pahorkatinu s Chlumem a Neštětickou horou. Další zastavení je na vrchu Pepř, z takzvané lucké cesty je pak výhled na Brdy. Dále cesta vede Ostřetínským lesem, který je součástí přírodního parku Střed Čech, odtud můžete odbočit k Hraničnímu dubu, nejstaršímu stromu Jílovska. Přes Svatováclavské lázně se pak vrátíte do Jílového.

Severní okruh dlouhý šest kilometrů vede přes vrch Skalku s panoramatickým výhledem na Hřebeny, keltské hradiště Závisť a Hradčany, v případě příznivého počasí i na Říp. Lesem Dubík se pak dostanete k Sirotčí strouze opředené romantickými pověstmi. Cesta vede dál přes Radlík k Lipovému vrchu. Kolem rybníka Ráček se pak dostanete k lavičce na Rakovce, odkud je výhled na Chotouň, Pohoří, Drnku, Hornopožárský les a Boží skálu.





Vydala Posázaví o.p.s., destinační společnost turistické oblasti Posázaví, pro město Jílové u Prahy v roce 2022

Text Jaroslava Tůmová, fotografie archiv Posázaví o.p.s.

Grafická úprava a tisk Pavel Fuksa – GraTypoPrint

Střední Čechy 

NEPRODEJNÉ
ISBN 978-80-87684-66-5



Brožura Jílové u Prahy byla realizována za přispění prostředků státního rozpočtu České republiky z programu Ministerstva pro místní rozvoj



MINISTERSTVO
PRO MÍSTNÍ
ROZVOJ ČR