



Česky



POSÁZAVÍ

TRADIČNÍ TURISTICKÝ REGION

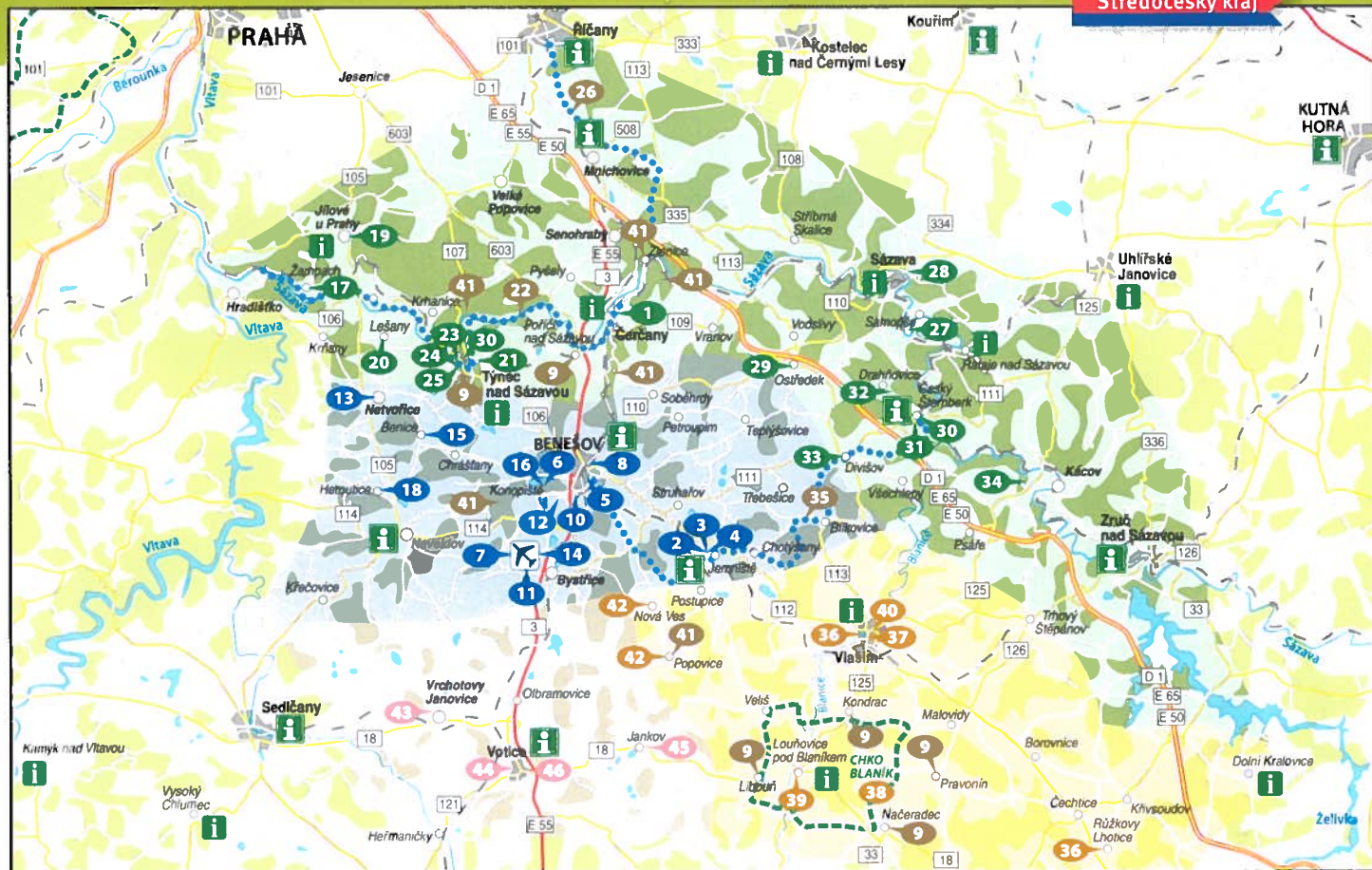


Foto: Karel Pýtl



info@posazavi.com
www.posazavi.com


Česká republika



- | | | | |
|----------------------|----------------------|----------------------|----------------------|
| zámek | internet | svatby | koupání |
| hrad | restaurace | vstup se psy povolen | pěši turistika |
| klášter | kavárna, čajovna | letiště | cykloturistika |
| muzeum | vinárna, vinotéka | lety balonem | vhodné pro motorkáře |
| Posázavský Pacifik | venkovní posezení | vodácká turistika | jezdecký sport |
| ubytování | rauty, catering | rafty | tenis |
| satelit TV na pokoji | konference, semináře | rybaření | zahradní sady |

Posázavský Pacifik, o.s.



Posázavský Pacifik, o. s. – propagující železnici a turistiku v Posázaví, nabízí individuální nostalgické jízdy historickým motorovým vlakem. S našim muzejním vozem M 262 045 a přípojným barovým vagonem uspořádáme pro vás a vaše klienty neobvyklý zájezd či firemní akci s programem dle vašeho přání. I když naší specialitou je oblast Posázaví a okolí Prahy, můžeme vás dovést na kterékoliv místo v naší republice. Zajišťujeme rovněž kombinaci dopravy vlakem a autobusem, ubytování, občerstvení, rezervaci vstupenek, kulturní program a další služby.

Motorový vůz M 262 045 byl vyroben v roce 1950 a jezdil u tehdejších Československých státních drah. V roce 2003 jej získalo do svého vlastnictví občanské sdružení Posázavský Pacifik.

Prostor pro cestující ve čtyřnápravovém motorovém voze je rozdělen na dva oddíly, které poskytují celkem 56 míst k sezení. Přípojný barový vagon má kapacitu 52 cestujících. Nabízí možnost základního občerstvení včetně čepovaného piva a teplých nápojů.



Dražní dopravu pro občanské sdružení Posázavský Pacifik zajišťuje licencovaný železniční dopravce Posázavský Pacifik – doprava s.r.o.

Mezi naše nejčastější cíle výletů patří – hrad Český Sternberk, pivovar Kácov, město Kutná Hora, Vojenské muzeum Lešany, vyhlídkový okruh kolem Prahy, Železniční muzeum Lužná, hrady Karlštejn a Křivoklát.

Zorganizujeme pro vás – jízdu svatebního vlaku, mikulášské, silvestrovské, novoroční a narozeninové jízdy, zvláštní reklamní či firemní prezentace, skupinové vodácké výlety s přepravou lodí a kol, spolupráci s filmovými štáby při točení dobových filmů, jízdy v rámci oslav jubilejních tratí, fotojízdy, několikadenní tematické zájezdy (vinné sklípky, kulturní památky, turistika) a další příležitostné jízdy dle vašeho přání.

Posázavský Pacifik, o. s.
Havlíčková 445, 257 22 Čerčany
tel.: +420 777 170 666, +420 777 262 075
e-mail: posazavsky.pacifik@seznam.cz
<http://www.posazavsky-pacifik.cz>

Posázavský Pacifik – Váš partner pro cesty Posázavím





Zámek Jemniště

Vstupní průčelí zámku



Pracovna

Barokní zámek Jemniště byl vystaven v letech 1720 – 1725, jeho současným majitelem je Jiří Sternberg.

Na zámku si přijdou na své běžní návštěvníci včetně dětí, svatební páry, firmy prezentující výrobky i pořádající společenské akce, klienti hledající působivé ubytování v historických apartmánech s polopenzí, posluchači vážné hudby a také milovníci upravených zahrad a zvířatek.



Kaple sv. Josefa



Páv „Artur“



Zámecká kavárna



Apartmán Rainer - ložnice

Zámek Jemniště

Zámek Jemniště 1, 257 01 Postupice
tel.: +420 736 630 568
tel./fax: +420 317 796 212
e-mail: zamek@jemniste.cz
sternberg@jemniste.cz
<http://www.jemniste.cz>

Otevírací doba – rok 2006

| | | |
|---------------------|-------------------------|--------------------|
| leden – březen: | jen na objednávku | |
| duben, květen: | soboty, neděle a svátky | 09:00 – 16:30 hod. |
| červen: | denně mimo pondělí | 09:00 – 17:00 hod. |
| červenec, srpen: | denně mimo pondělí | 09:00 – 18:00 hod. |
| září, říjen: | soboty, neděle a svátky | 09:00 – 17:00 hod. |
| listopad, prosinec: | jen na objednávku | |



Vánoční tabule



Petra Sternbergová



Levandulová tabule

Svatební agentura Petry Sternbergové připravila na rok 2006 knihu Svatbař. Zamilují si ji snoubenci připravující svatbu, stejně jako fandové originálně dekorovaných svatebních tabulí. Obsahuje mnoho fotografií ze svatebních dní pořádaných na Jemništi, krásné ilustrace i inspirativní čtení.

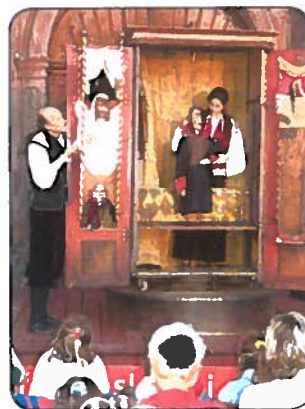


Hortenziová tabule





Všechny programy naší nabídky dokážeme vhodně umělecky zkombinovat a vytvořit komponovaný program, jehož provedení zajistíme na některém hradu, zámku či městě v našem regionu. Během celého roku zajistíme dopolední, odpolední, večerní a noční představení či celou kulturní akci v historickém stylu od doby starých Římanů až po 20. století.



Konferenční sál



Hotelový pokoj



Hotelová restaurace

MOŽNÉ AKCE:

- slavnostní průvody
- koncerty dobové hudby
- koncerty folkových skupin i hudebníků
- vystoupení tanečních skupin
- vystoupení skupin historického šermu
- vystoupení divadel malých forem
- vystoupení kejklířů a polykačů ohně
- vystoupení loutkoherců
- ukázky starých řemesel
- dobová tržiště
- přehlídky chladných i palných zbraní
- rytířské turnaje a klání na koních i bez nich
- středověká mučirna
- sokolnictví, předvádění dravců
- střelba z luku a kuše na terč
- zajištění banketů a hostin



- ohňostroje a ohňové efekty
- pronájem historických kostýmů a vojenské techniky
- technické zabezpečení kulturních akcí



REFERENCE NA NAŠE AKCE:



Divadelní léto na Jemništi



Svatby na zámku Jemniště



Firemní akce v restauraci Florian v Jílovém

Jaroslav Pelíšek

Zámek Jemniště 1, 257 01 Postupice
tel.: +420 602 875 721
e-mail: pelisekj@volny.cz
<http://www.agenturapelisek.cz>

Moderní tříhvězdičkový hotel „v srdci Benešova“ nabízí 20 dvoulůžkových pokojů (6x mini-bar), 6 třílůžkových pokojů a 1 pokoj s bezbariérovým přístupem, vybavených vlastní koupelnou s WC, TV se satelitním příjmem, telefonem a přípojkou na internet.

Recepce zajišťuje provoz 24 hodin a nabízí sekretářské práce, fax, internet, možnost uložení cenností v hotelovém trezoru. Dále poskytuje informace o místních pamětihodnostech, zprostředkovává účast na kulturních a společenských akcích v okolí.

Součástí hotelu jsou konferenční prostory pro maximálně 45 osob vybavené moderní audiovizuální technikou. Hotelová restaurace s kapacitou 60 míst s oddělenou kuřáckou a nekuřáckou částí nabízí jídla české i mezinárodní kuchyně. V létě je restaurace rozšířena o terasu s 20 místy. V budově hotelu se nachází i hotelový klub s kapacitou 60 míst pro pořádání firemních i soukromých večírků a oslav. Hotel má k dispozici vlastní parkoviště.

Hotel Atlas



Hotel Atlas

Tyršova 2063, 256 01 Benešov
tel.: +420 317 724 771, fax: +420 317 724 761
e-mail: hotelatlas@quo-reklama.cz
<http://www.hotel-atlas.cz>

Provozní doba restaurace:

po – čt 07:00 – 09:30 a 10:30 – 22:00 hod.
pá 07:00 – 09:30 a 10:30 – 23:00 hod.
so 08:00 – 09:30 a 10:30 – 23:00 hod.
ne 08:00 – 09:30 a 10:30 – 22:00 hod.



Zámek Konopiště

STÁTNÍ ZÁMEK KONOPIŠTĚ

Hrad Konopiště byl založen jako gotická pevnost po vzoru francouzských kastelů koncem 13. století, pravděpodobně biskupem Tobiášem z Benešova. První stavební úpravy byly provedeny koncem 15. století Jiřím ze Šternberka a v 17. století Hodějovskými z Hodějova.

V barokní rezidenci proměnili Konopiště v 18. století Vrtbové z Vrtby. František Ferdinand d'Este, který zakoupil zámek roku 1887, přebudoval Konopiště na velkolepé sídlo. Roku 1900 se oženil s Žofií Chotkovou. V letech 1892 – 1893 podnikl F. F. d'Este cestu kolem světa. 28.6.1914 byl v Sarajevu i se svou ženou zavražděn výstřely srbského anarchisty Gavrila Principa.

Zámecké místnosti jsou vybaveny uměleckými sbírkami F. F. d'Este. Součástí barokní zahrady je tzv. Růžová zahrada se skleníky. Dnes státní zámek Konopiště nabízí tři prohlídkové okruhy, střelnici a muzeum sv. Jiří. Zámek nabízí i další služby, které uspokojí i ty nejnáročnější návštěvníky.



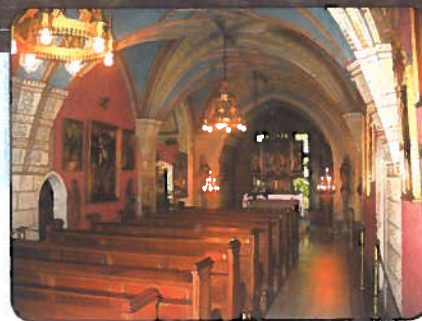
Zbrojnice



Muzeum sv. Jiří



Sbírka loveckých trofejí



Zámecká kaple

Zámek Konopiště

Konopiště 1, 256 01 Benešov
tel.: +420 317 721 366
e-mail: konopiste@stc.npu.cz
info@zamek-konopiste.cz
http://www.zamek-konopiste.cz

Otevírací doba:

duben – říjen:

květen – srpen:

září:

listopad:

leden, únor, březen, prosinec:

| | |
|---------|------------------------------------|
| út – pá | 09:00 – 12:00 a 13:00 – 15:00 hod. |
| so, ne | 09:00 – 12:00 a 13:00 – 16:00 hod. |
| út – ne | 09:00 – 12:00 a 13:00 – 17:00 hod. |
| so, ne | 09:00 – 12:00 a 13:00 – 16:00 hod. |
| út – pá | 09:00 – 12:00 a 13:00 – 17:00 hod. |
| so, ne | 09:00 – 12:00 a 13:00 – 15:00 hod. |
| út – pá | 09:00 – 12:00 a 13:00 – 15:00 hod. |
| so, ne | 09:00 – 12:00 a 13:00 – 15:00 hod. |

jen pro objednané skupiny
i pro veřejnost



Glider aerobatic club



ROMANTIKA TICHÝCH LETŮ POD OBLAKY

Zájemcům z řad veřejnosti nabízíme:

- lety ve dvoumístném větroni (pilot + cestující) nebo motorovém větroni nad zámek Konopiště, Benešovsko, Posázaví nebo střední Povltaví
- týdenní prázdninové polétání pro jednotlivce i páry

Nabídka pro vážné zájemce:

- kompletní pilotní výcvik na větronicích, motorových větronicích, ultralehkých letounech a privátních pilotů na motorových letounech

Pilotům s platným průkazem nabízíme:

- přeškolení na větronech, motorové větronech a ultralehké letouny z našeho letadlového parku
- výcvik bezmotorové akrobacie, dvouvléků a létání podle přístrojů
- výkonné plachtění na přeletech
- účast na plachtařských i akrobatických soutěžích pro začínající i pokročilé
- plachtařské expedice do zajímavých evropských lokalit

Skupinový start větroňů



Větronež na letištní ploše



Přistání



Pilotní kabina větronež

GLIDER AEROBATIC CLUB o.s.

řádný člen Aeroklubu ČR
PLACHTAŘSKÉ CENTRUM BENEŠOV
Letiště Benešov, 257 51 Bystřice
tel.: +420 603 927 241 – letový ředitel: Miloš Ramert
+420 776 737 700 – zástupce ředitele: Tomáš Jirmus
+420 607 518 880 – kancelář: Michaela Vráňková
e-mail: gac@centrum.cz
http://www.aero-gac.cz





Město Benešov



Muzeum umění, Šimova síň



Muzeum umění



Masarykovo náměstí

Zlícenina presbyteria
minoritského kostela

Muzeum umění

Muzeum umění nabízí tyto expozice:

- Česká malba dnes
- Současná česká plastika
- Česká a slovenská fotografie 19. a 20. století
- Kresba a grafika osobností českého umění 20. století
- Český grafický design 20. století
- Globální vizuální gramatika
- Laboratoř barev a tvarů

Muzeum umění Benešov
Malé náměstí 74/1, 256 01 Benešov
tel.: +420 317 729 113
e-mail: muzeum.institut@iol.cz
http://www.muzeum-umeni-benesov.cz

Otevírací doba Muzea umění:

út, st, pá – ne 10:00 – 13:00 a 14:00 – 16:00 hod.
čt 10:00 – 13:00 a 14:00 – 18:00 hod.



Židovský památník



Město Benešov nabízí svým návštěvníkům bohaté možnosti vyžití. Sportovní vyžití nabízí krytý bazén či venkovní plovárna, zimní stadion a množství tenisových kurtů a hřišť. Milovníci historie si mohou prohlédnout zbytky minoritského kostela na Karlově, piaristickou kolej s kostelem sv. Anny nebo starý a nový židovský hřbitov s památníkem obětí holokaustu. Milovníkům moderního umění nabízí své expozice Muzeum umění Benešov.

Za románskými památkami



Tynec nad Sázavou



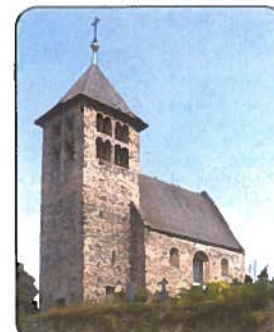
Pravonín



Kondrac



Libouň



Poříčí nad Sázavou



Pokud vás neláká do Posázaví jen krásná řeka, sport a odpočinkové aktivity, ale i zájem o památky a architekturu, máme pro vás tip na „románský okruh“. V regionu mezi řekou Sázavou a bájným Blaníkem se nalézá několik zachovalých staveb v románském stavebním slohu. Nuže na cestu.

Kondrac

Neobvyklý kostel se dvěma válcovými věžemi zasvěcený sv. Bartoloměji z doby po roce 1200.

Načeradec

Původně románský kostel sv. Petra a Pavla asi z roku 1120.

Libouň

Kostel sv. Václava je skvělou ukázkou čistého románského slohu. Rotunda z 1. poloviny 13. století

má válcovou loď s apsidou, s přilehlou sakristií pod oratoří a se západní hranolovou věží.

Pravonín

Kostel sv. Jana Křtitele, původně románská rotunda s kruhovou lodí s apsidou a se západní hranolovou věží s dřevěným vrškem.

Tynec nad Sázavou

Původně románský hrad zanikl, ale zůstala zachována hranolová věž, patrně z doby kolem roku 1200, se schodištěm do patra v síle zdiva. K věži dnes přiléhá románská rotunda, postavená před polovinou 12. století.

Poříčí nad Sázavou

Románský kostel sv. Petra patrně z doby kolem poloviny 12. století.



Hotel Benica



TRATTORIA
BENICA
HOTEL

Vstupní průčelí hotelu

Hotel nabízí ubytování v jednolůžkových, dvoulůžkových, třílůžkových a čtyřlůžkových pokojích a dále také v pěti apartmá, z nichž dvě jsou s kuchyňským koutem. Pokoje jsou standardně vybaveny telefonem a barevnou televizí se satelitním přijímáním. Kapacita hotelu je 67 lůžek. V rámci hotelových služeb mohou hosté využít možnosti připojení k internetu, faxování a kopírování, sekretářské práce, praní a žehlení prádla, zajištění taxi, hlídání parkoviště, ruční mytí aut. V prostoru hotelové zahrady se nachází bazén a na přání je zde možné uspořádat barbecue. Vedle hotelu je fotbalové hřiště s umělým povrchem třetí generace s přímým přístupem.

Vyhlášená restaurace Trattoria a Pizzeria nabízí italské pokrmy, mezinárodní kuchyni a tradiční českou kuchyni. Pro společenské akce je možné příjemné posezení v klidném prostředí hotelové zahrady spojené s grilováním.

Hotel nabízí konferenční sál pro 100 osob s moderním technickým vybavením – TV, satelit, video, CD, DVD, ozvučení, plátno, zpětný projektor, dataprojektor, flipchart, připojky na internet. Sál je ideální pro semináře, školení, tréninky, prezentace. K dispozici jsou dále samostatné prostory pro coffee break mimo konferenční sál včetně možnosti využití terasy, hotelové zahrady s grilem a bazénem. Součástí hotelových prostor jsou také dva salony, každý pro 30 osob, ideální pro rodinné oslavy či pracovní obědy.



Hotelový bazén



Restaurace



Salonek



Hotelový pokoj



Hotel Benica - FRENCH - REST s.r.o.
Ke Stadionu 2045, 256 01 Benešov
tel.: +420 317 725 611, +420 777 219 948
fax: +420 317 725 613
e-mail: info@benica.cz, recepcie@benica.cz
http://www.benica.cz

Provozní doba restaurace Trattoria a Pizzerie:
po – ne 10:00 – 22:00 hod.



Vyhlídkový let kolem Konopiště



Nad Konopištěm

VYHLÍDKOVÉ LETY BALONEM

Kdy létáme?

Létáme po celý rok, ale zpravidla od dubna do října jen za příznivých povětrnostních podmínek, tzn. bez srážek, s dohledností alespoň 5 km a při rychlosti větru do max. 5 m/s.

Startujeme:

- ráno – do dvou hodin po východu slunce
 - večer – do dvou hodin před západem slunce
- Samotný let balonem trvá zhruba jednu hodinu, přípravy ke startu cca 30 minut.

Kde létáme?

Létáme hlavně v malebné lokalitě u zámku Konopiště, asi 40 km jižně od Prahy, kde máme naši letovou základnu. Při zakoupení celého koše je samozřejmě možné domluvit i jakékoliv jiné místo startu.

Let balonem probíhá velice klidně ve výškách 0 až 500 metrů. Pohybujeme se po větru, který má většinou v různých výškách i různý směr. Pilot řídí balon tak, že přehříváním vzduchu v balonu mění výšku a tím i směr letu. Po přistání, křtu a předání certifikátu budete dopraveni naším vozidlem zpět k místu startu.

Vzduchoplavba může být originálním dárkem či naplněním touhy po létání, ale třeba také začátkem svatební cesty. Věková hranice není nikterak omezena, děti se však mohou zúčastnit letu jen za doprovodu rodičů.

Ballooning CZ s.r.o.

Na Vrcholu 7, 130 00 Praha 3
tel.: +420 603 337 005
tel./fax: +420 222 783 995
e-mail: ballooning@ballooning.cz
http://www.ballooning.cz

**Nabízíme malé dobrodružství
.... a možná dáváme víc.**





Rybářství a myslivost



Rybáři na Smykově

VÝROBKY Z RYBÍHO MASA

Ve vzorkové prodejně v sídle firmy si můžete zakoupit některý z výrobků, které pocházejí z vlastní produkce. V prvotřídní kvalitě zde nabízí uzené speciality z různých druhů ryb, hluboko zmrazené rybí produkty, chlazené výrobky z kapra a lahůdky z ryb.

LIŠNO a.s.
Konopiště 24, 256 01 Benešov
tel.: +420 317 728 272
fax: +420 317 724 531
e-mail: info@lisno-ryby.cz
http://www.lisno.cz



RYBÁŘSTVÍ

Firma hospodařící na 670 ha rybníční plochy se v chovu ryb orientuje především na kapra a doplňkově také na chov okrasných ryb. Na rybnících Smykov, Panský, Opřetický, Šebíř a Mlýnský si můžete zarybařit a strávit tak klidné chvíle spojené se zážitkem z úlovku. V podzimních měsících pak máte možnost se zúčastnit některého z výlovů rybníků pro veřejnost.



Sádka Papirna



Krmeliště v oboře



MYSLIVOST A LESNICTVÍ

Zájemcům nabízí firma možnost odstřelu černé a srnčí zvěře v oboře i volné honitbě. Lovcům je zajištěn kompletní servis včetně průvodce a ubytování ve vlastním ubytovacím zařízení. Ale nemusíte jenom lovit, příjemné zážitky získáte třeba jen při pozorování zvěře nebo procházkou lesem a houbářením.



Vzorková prodejna



Týnecká kamenina



Sakrální a historické zemědělské předměty



Sečné a stříelné zbraně 19. a 20. století

MĚSTSKÉ MUZEUM NETVOŘICE

Muzeum v Netvořicích vzniklo jako městské muzeum v roce 1919 za podpory obce a Spolku rodáků z Netvořic a okolí. Původně sídlilo v domě č.p. 7, v roce 1924 získalo samostatný objekt, v němž sídlí dodnes. Muzeum má pozoruhodnou sbírku týnecké kameniny, dále sbírku užitého umění a předmětů lidové tvorivosti – mince, medaile, plakety a vyznamenání.

Otevírací doba:

| | | |
|---------------|---------|------------------------------------|
| zimní provoz: | út – pá | 10:00 – 15:00 hod. |
| letní provoz: | čt, pá | 10:00 – 12:00 a 13:00 – 15:00 hod. |
| | so, ne | 10:00 – 12:00 a 13:00 – 17:00 hod. |

Městské muzeum Netvořice

257 44 Netvořice 46
tel.: +420 317 789 814
e-mail: info@netvorice.cz



Muzea u Netvořicích

MOTOCYKLOVÉ A TECHNICKÉ MUZEUM NETVOŘICE



Motocyklové a technické muzeum Netvořice je orientováno vedle motocyklů (120 kusů) také na automobily, tříkolky, invalidní vozíky, motocykly se sajd-kárem, speciální stabilní motory, současnou produkci značky JAWA, historické traktory a technicky historické zajímavosti.



Centrální hala



Velorex 350 r. v. 1968



Traktor DEUTZ r. v. 1938

Motocyklové a technické muzeum Netvořice

Zahradní 64, 257 44 Netvořice
tel.: +420 317 789 606, +420 737 230 297
fax: +420 317 789 607
e-mail: konopiste@eltsen.cz
http://www.eltsen.cz/jawa





Letecká společnost

... to je létání

SPLNÍME VÁM SEN O LÉTÁNÍ

V krásném prostředí nedaleko Konopištského zámku v nově vybudovaném zázemí s ubytováním, restaurací, terasou a letní zahradkou vám nabízíme tyto služby:

VYHLÍDKOVÉ LETY

- nevšední zážitek
- originální dárek

LETECKÁ ŠKOLA

- výcvik pilotů amatérů i profesionálů
- nejvyšší kvalita certifikovaná dle Evropských norem

PRONÁJEM a hangárování LETADEL

AKCE PRO VAŠI FIRMU

REKLAMNÍ LETY

s velkoplošným **TRANSPARENTEM**

PRODEJ LETADEL

- ultralehká letadla
- turistické letouny
- malé dopravní letouny

Ukážeme vám krásy Posázaví z ptáčích perspektiv ...



... Sázavský klášter

Naučíme vás létat



... vodní nádrž Želivka z paluby letadla

Jsmo první v České republice

K dispozici je vám náš rozsáhlý letadlový park renomovaných světových výrobců zn. Tecnam, Piper a Cessna, vysoce kvalifikovaný instruktorský sbor a příjemný a ochotný pozemní personál.

Těšíme se na Vás!



Rádi vás přivítáme v letištním klubu



... zámek Konopiště



Letecká společnost F AIR

Letiště Benešov, 257 51 Bystřice – Nesvačily

tel.: + 420 317 793 820, + 420 606 623 610, + 420 777 623 033

e-mail: f-air@f-air.cz

http://www.f-air.cz

Otevírací doba:

Denně od 08:00 hodin do západu slunce, včetně víkendů a svátků.



Hřebčín



FAVORY

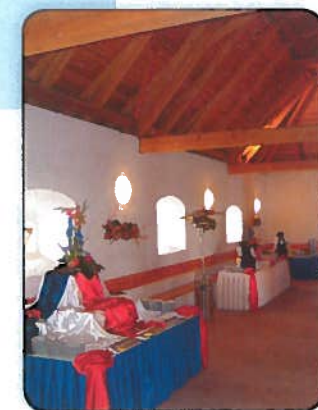
Necelou hodinu cesty z Prahy, přímo v srdci bývalého panství arcivévody Františka Ferdinanda d'Este leží jedinečný barokní statek Benice, sídlo největšího soukromého chovatele starokladrubských koní u nás i ve světě, hřebčína FAVORY.

Hřebčín FAVORY není jen místem pro milovníky koní, nabízí také řadu služeb pro veřejnost – vyjíždky krásnou přírodou na koních i v kočárech, výuku jízdy na koni a vedení spřežení pro začátečníky i pokročilé, ubytování přímo v prostorách historických budov statku, hospodu ve starobylém špejcharu, venkovní posezení a grilování. Okolní krajina přímo vybízí k cykloturistice, a tak si na statku můžete zapůjčit kola a vydat se po některé z mnoha cyklostezek. Děti jsou v Benicích vždy vítány hosty a zažijí u nás jízdu na oslíku či setkání s poníky, kozlíkem Karlem, mulou Hugem a dalšími. Každoročně pořádáme letní dětské tábory zaměřené na výuku jezdeckví.

Originální prostory špejcharu, barokní světnice, nádvoří a rozlehlé pozemky poskytují možnost pořádání soukromých i firemních akcí jako například rauty, zahradní oslavy, svatby včetně obřadu, školení, teambuildingové akce, oslavy narozenin či promoci, třídní srazy, víkendové a týdenní pobyty. V zimním období můžete vyzkoušet jízdu na lyžích za koněm, tzv. skijöring, či jízdu malebnou okolní krajinou na saních. Nabízíme také dárkové poukazy pro vaše blízké.



Statek FAVORY



Špejchar

Hřebčín FAVORY

Benice 1, 257 44 Netvořice

tel.: 602 311 671

e-mail: hrebcin@favory.cz

http://www.favory.cz

Provozní doba pro veřejnost:

Vyjíždky do přírody nebo výuka v jízdárně se koná dle dohody s klienty.





Muzeum Jawa Konopiště

TOVÁRNÍ MUZEUM A PENSION **** JAWA KONOPIŠTĚ

Tovární muzeum JAWA Konopiště je zaměřeno na reprezentativní ukázky z historie značky JAWA, a to jak exponátů tak i historických materiálů, při použití videoprezentace velkoprostorovou projekcí v českém, anglickém, německém, francouzském, španělském, ruském, maďarském, čínšském a japonském jazyce a v esperantu. Dalším nosným tématem muzea je historie motocyklových závodních úspěchů českých motocyklových značek ve 20. století.

JAWA 350 OHV z r. v. 1933



ČZ 500 pro Vatikán z r. v. 1938



Obchůdek „Modré z nebe“

Ve stejné budově jako muzeum najdete také pohodlné ubytování v luxusním pensionu ve stylu počátku 20. století s 2 čtyřlůžkovými a 2 třílůžkovými pokoji a 1 apartmánem. Návštěvníci pensionu i muzea mohou v rámci odpočinku využít pěti zahradních šachovnic, zvukový labyrint nebo dětský koutek. V blízkém Benešově mohou nakoupit české hračky a hlavolamy v obchůdku Modré z nebe. Pension sousedí s dvouhvězdičkovým hotelem a restaurací Nová Myslivna. Hosté hotelu mají 50 % slevu na vstupné v muzeu.

Ardi muzea s pensionem a hotelem Nová Myslivna

Muzeum motocyklů Konopiště:

ELTSEN a.s.
Jana Nohy 1237, 256 01 Benešov
tel.: +420 317 799 961, +420 737 230 297
e-mail: konopiste@eltsen.cz
http://www.eltsen.cz/jawa

Pension Jawa Konopiště:

tel.: +420 317 722 672
fax: +420 317 722 690
e-mail: konopiste@eltsen.cz
http://www.eltsen.cz/jawa



Hotel a restaurant Troníček



Hotel Troníček se nachází 25 km od centra Prahy na poklidném místě uprostřed překrásné přírody na břehu řeky Sázavy. Disponuje celkovou kapacitou 46 lůžek ve složení jedno, dvou a třílůžkových pokojů a dvou apartmánů pro 4 až 6 osob. Všechny pokoje v hotelu jsou vybaveny vlastním sociálním zařízením, sprchovým koutem nebo vanou, barevnou televizí se satelitním příjmem a telefonem. V apartmánech je k dispozici minibar. Hotelovým hostům nabízíme bezplatně uložení cenností v hotelovém trezoru.

Na večírky či oslavy můžete využít salónek (kapacita 15 – 30 osob), který je možno při větších akcích rozšířit a spojit s místností, kde se nachází restaurace (celková kapacita se tak zvýší až na 50 osob). Salónek je možné podle potřeby upravit jako školící místnost, kterou vybavíme podle přání – flipchart, TV a video, zpětný projektor, plátno a další. K dispozici je hlídané parkoviště pro motocykly.

Je pro vás připravena stylová restaurace, v letním období je otevřené zahradní posezení s kapacitou 100 míst. Poskytujeme bohatý výběr jídel české kuchyně.



Hotelový pokoj



Restaurace

ké i mezinárodní kuchyně, v zahradní restauraci připravujeme pokrmy na lávovém grilu. Na objednávku urožníme salátka. Na zahradě hotelu je finský grilovací domeček pro barbecue s kapacitou 15 osob.

ŽAMPAŠSKÝ MOST GABRO

Most pod Jílovým je technickým unikátem. Jde o nejvyšší kamenný most postavený na místních železničních drahách v Čechách. Klene se přes údolí Kocour ve výšce 41,5 m. Jeho celková délka je 110 m. Jednotlivé oblouky mají světlost 12 m. Most byl vybudován v letech 1898 – 1899, železniční doprava na této části dráhy byla zahájena 1. května 1900. Most dodnes nese žádné známky poškození.



Žampašský most GABRO

Otevírací doba restaurace:

po – čt 11:00 – 23:00 hod.
pá – so 11:00 – 01:00 hod.
ne 11:00 – 21:00 hod.

Hotel TRONÍČEK ***

BENEBO CZ s.r.o., Žampach 2, 254 01 Jílové u Prahy
tel.: +420 241 951 413, +420 777 186 876, +420 737 777 111
fax: +420 241 950 773
e-mail: recepcie@hoteltronicek.cz
http://www.hoteltronicek.cz



Privátní jízďárna v nádherném přírodním prostředí vám nabízí celoroční týdenní nebo víkendové rekreační pobyty s výcvikem jízdy na koni. Pokročilí jezdcí si mohou užít jednodenní nebo dvoudenní výlety na koni Posázavím.

Dětem, na které se farma specializuje, nabízí celoročně výcvikové tábory s výukou teorie i praxe jízdy na koni, praktickou zkušenost s ošetřováním koní, s jazykovou výukou a s kompletním programem včetně stravování pětkrát denně.

Areal poskytuje ubytování pro 42 osob ve dvou až čtyřlůžkových pokojích, stylovou restauraci pro 80 osob, využitelnou i pro svatby nebo semináře, letní terasu, možnost drobného nákupu přímo na farmě. Chloubou farmy je krytá jezdecká hala a areál pro parkurové skákání mezinárodních parametrů.



Farma Heroutice
Miloslav a Jana Perníčkovi
Heroutice 11, 257 56 Neveklov
tel.: +420 317 741 392, +420 604 232 834
fax: +420 317 741 399
e-mail: heroutice@heroutice.cz
http://www.heroutice.cz



Expozice „Těžba zlata v ČR“

ŠTOLA SV. JOSEFA

Štola sv. Josefa v Dolním Studeném je jedním z mnoha důlních děl významné části jišovského zlatonosného revíru – Kocourského žilného pásma. Štola je zakreslena na jedné z nejstarších dochovaných map jišovského revíru z roku 1730. Není tedy vyloučeno, že těžba zde probíhala již z doby předhusitské (nejslavnější období těžby bylo ve 14. století).



Dům „Mince“

Regionální muzeum Jílové u Prahy
Masarykovo nám. 16, 254 01 Jílové u Prahy
tel.: +420 241 950 791
fax: +420 241 950 877
e-mail: regmuz@cbox.cz
http://www.muzeumjilove.cz

Regionální muzeum



REGIONÁLNÍ MUZEUM V JÍLOVÉM U PRAHY

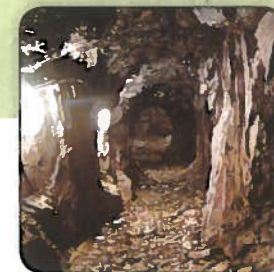
Sídlem muzea je historická budova zvaná „Mince“ v dolní části jišovského náměstí. Gotický dům sloužil do roku 1420 hornímu úřadu, zde královský horní mistr vybíral od těžbařů daně ve zlatě a zlato pro potřeby panovníka také vykupoval. Odtud bylo důlní podnikání v okolí Jílového řízeno. Regionální muzeum v Jílovém u Prahy se věnuje vlastivědné práci pro okres Praha – západ (dolní Posázaví, střední Povltaví) a je současně specializovaným muzeem na těžbu zlata v České republice.



Expozice „Těžba zlata v ČR“



Expozice „Historie regionu“



Štola sv. Josefa



Budova regionálního muzea

Otevírací doba muzea:

Muzeum je otevřeno denně mimo pondělí (pokud pondělí není svátkem).

leden – květen: 09:00 – 12:00 a 13:00 – 16:00 hod.

červen – srpen: 09:00 – 17:00 hod.

září – prosinec: 09:00 – 12:00 a 13:00 – 16:00 hod.

Otevírací doba štoly sv. Josefa:

duben – říjen: so, ne, sv. 10:00 – 17:00 hod.

červenec – srpen: také v út – pá 13:00 – 17:00 hod.

listopad – březen: pouze pro předem objednané skupiny nad 5 osob



Vojenské muzeum Lešany



Mezi obcemi Krhanice a Lešany u Týnce nad Sázavou se v prostoru bývalých dělostreleckých kasáren nachází od roku 1996 expozice Vojenského technického muzea Vojenského historického ústavu Praha. V současné době ji tvoří více než 350 historických tanků, kanónů, motocyklů, obrněných, nákladních a osobních vojenských vozidel pocházejících z období od roku 1890 až do současnosti. Sbírky jsou široce veřejnosti prezentovány v sedmi halách, pod šesti přístřešky a na volném prostranství. Rozsahem a složením svých sbírek, v nichž je zastoupen nejen světový unikát, se toto muzeum řadí mezi nejvýznamnější evropské instituce svého druhu.



Vojenské muzeum Lešany
257 42 Krhanice
tel.: +420 317 702 123, +420 317 702 130
e-mail: museum@army.cz
<http://www.militarymuseum.cz>

Otevírací doba:
červenec, srpen: st – ne 09:00 – 17:00 hod.
červen, září: so, ne 10:00 – 16:00 hod.



Bar



Posezení u krbu

Restaurace a pizzerie Brodiente vám nabízí chuť a vůně evropské gastronomie s hřejivou atmosférou středomoří. Chcete-li strávit příjemné chvíle se svými blízkými, pochutnat si na některé ze zdejších specialit, či pouze vychutnat sklenku vína u krbu, jste na správném místě.

Po vstupu do restaurace uvítá „žiznivce“ bar s širokou nabídkou alkoholických a nealkoholických nápojů včetně koktejlů s možností posezení u barového pultu či u stolků s výhledem na tradiční přípravu pizzy v otevřené peci. V létě nabízíme venkovní posezení, v zimě prosluněnou atmosféru připomínající dlouhé letní dny v Toskánsku.

Pizzeria Brodiente
257 41 Brodce 18
tel.: +420 317 701 493
+420 775 183 180
e-mail: brodiente@iol.cz
<http://www.brodiente.cz>

Provozní doba:
po – ne 10:00 – 22:00 hod.
Od října do března je v pondělí a v úterý zavřeno.

Pizzeria Brodiente



Posedět můžete také v teploučku u krbu s voňavým koňákem a doutníčkem, nebo si dát kávu, čaj a sladkou tečku za příjemně prožitým večerem.

Snažili jsme se sestavit jídelní lístek tak, aby si každý z vás vybral. V naší nabídce najdete chutné předkrm, polévky, lehké saláty, 28 druhů pizzy, širokou škálu těstovin, masové pokrmy a přílohy, sladké i slané palačinky a dezerty.

Rádi pro vás připravíme akce „šité“ na míru. Můžete zde prožít romantickou večeři při svíčkách nebo oslavu s přáteli u kulatého stolu. V salonku kompletně zabezpečíme svatební hostinu až pro 35 osob. Se svými blízkými u nás můžete oslavit narozeniny, promoci, či jiná životní jubilea. Šéfkuchaři speciálně pro vás sestaví menu přesně dle vašich představ.

V prostorných místnostech s hřejivou atmosférou si najde své místo každý.



Salónek



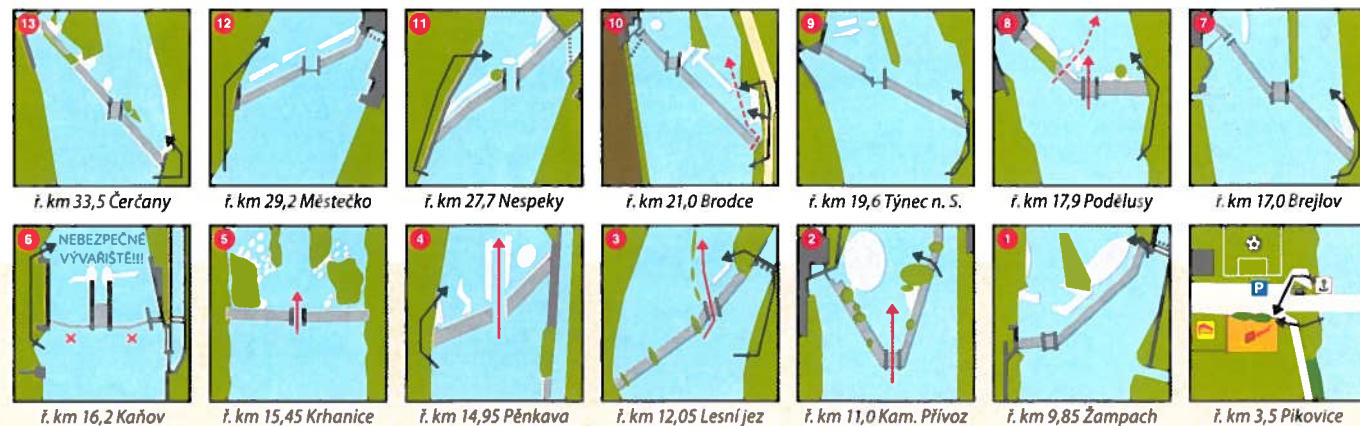
Slavnostní tabule



Vodácký výlet



Čerčany – Týnec nad Sázavou 14,2 km
Týnec nad Sázavou – Píkovice 15,9 km



HORSKÁ KOLA

- široká nabídka cyklotras v nejbližším okolí
- kvalitní horská kola



SPORTOVNÍ PROGRAMY

- na kole, pěšky nebo po vodě údolím Sázavy
- nabídka pro cestovní kanceláře a školy
- týmové akce pro firemní kolektivy
- výlety pro rodiny a malé skupiny
- profesionální mladí průvodci
- kvalitní vybavení a zajištění – záruka bezpečnosti

Vodácké a turistické centrum



HOTEL A PIZZERIE NAD ŘEKOU

PIZZERIE

- příjemné posezení s výhledem na řeku
- originální pizza pec na dřevo
- pizzy mnoha druhů
- široká paleta minutkových jídel a salátů
- výběr italských i českých vín
- svatby, promoce, společenské akce

HOTEL

- 14 lůžek ve dvoulůžkových pokojích s možností přistýlky
- možnost celodenního stravování
- společenská místnost
- zajištění školení a seminářů
- cateringové služby i ve vašich prostorách



BISPORT – TRADICE, OCHOTA

VODÁCKÁ PŮJČOVNA

- na týdenní dovolenou doprava zdarma – Sázava, Vltava, Lužnice, Ohře, Berounka, Otava
- nejhezčí peřeje od dveří našeho centra
- stabilní nerozbitné polyetylenové kánoe
- denně čerstvé informace o vodním stavu, mapy, kilometráže, video o trase
- milý a osobní přístup k hostům



BISPORT

Ing. Fr. Janečka 511, 257 41 Týnec nad Sázavou
tel.: +420 317 701 460, 704, 907, 908
e-mail: info@bisport.cz
http://www.bisport.cz

Hotel – Pizzeria Nad řekou

Ing. Fr. Janečka 511, 257 41 Týnec nad Sázavou
tel.: +420 317 701 397, +420 775 290 030
e-mail: hotel-nadrekou@posazavi.com
http://www.posazavi.com/hotelnadrekou

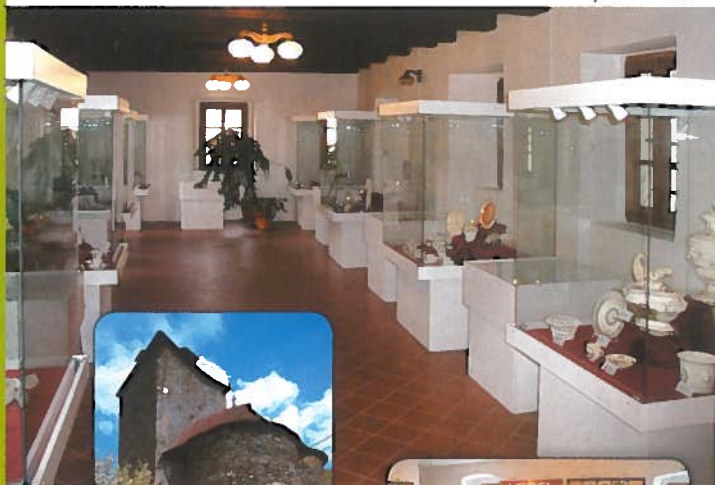


Týnec nad Sázavou

MĚSTSKÉ MUZEUM TÝNEC NAD SÁZAVOU

Týnec nad Sázavou má velmi starou historii. Samojeho jméno ukazuje, že na místě, kde se nachází týnecký hrad, na ostrohořitě stráni nad řekou, bývala v nejstarších dobách osada zatýněná, t.j. opevněná – Týnec. Toto sídlo mělo pravděpodobně vztah k prastaré obchodní stezce, která vedla přes Sázavu kolem hradu Kostelce z jižních Čech na Prahu. Ke kamenné rotundě jako sakrálnímu objektu patřil též sídelní objekt, odkrytý při výzkumu v roce 1969. Měl jen kúlovou konstrukci a pocházel asi z 11. století. Na jeho místě vznikl na přelomu 12. a 13. století kamenný románský palác a u něho později obranná hranolová věž při rotundě. Dnes je v budově paláce umístěno Městské muzeum s expozicí týnecké kameniny, jejíž výrobou byla obec v letech 1791 – 1866 proslulá.

Expozice muzea



Románská rotunda



Expozice muzea

Městské muzeum

Hodějovského 48
257 41 Týnec nad Sázavou
tel.: +420 317 701 051
e-mail: muzeumtynec@seznam.cz
http://www.mestotyynec.cz

Otevírací doba:

duben – září: út – ne
10:00 – 12:00 a 13:00 – 17:00 hod.



Společenské centrum TÝNEC

Klusáčkova 2, 257 41 Týnec nad Sázavou
tel.: +420 777 290 001
e-mail: spolecenske@centrumtynec.cz
http://www.centrumtynec.cz



Kapacity společenského centra:

Hlavní sál 600 osob
Sál restaurace 120 osob
Zahrada – hlediště 400 osob
Zahrada celkem 4000 osob

Restaurace U Kamenné konvice

Tomáš Bejček
tel.: +420 777 011 697
e-mail: ukamennekonvice@seznam.cz

Provozní doba restaurace:

po – čt, ne 10:00 – 22:00 hod.
pá – so 10:00 – 23:00 hod.
Provozní doba Disko klubu: pá – so 21:00 – 04:00 hod.
Provozní doba Herna-baru: po – ne 16:00 – 07:00 hod.



Společenské centrum Týnec

SPOLEČENSKÉ CENTRUM



Koncert v zahradě

Raut



Kavárna



Hlavní sál



Hlavní sál



Kamenné konvice

RESTAURACE U KAMENNÉ KONVICE

Naše prostory v příjemném historickém stylu budovy nabízí útulné prostředí pro konání svateb, promócí, firemních večíků, rautů, banketů, slavnostních večerů, country večerů, tanečních zábav nebo jen posezení s hudbou a tancem.

K dispozici je výčep pro 35 osob a restaurace s kapacitou 120 míst. Stejně dobře vás ovšem potěší tradiční staročeská kuchyně i vybrané speciality z celého světa při obědě nebo večeři.



Restaurace U Kamenné konvice

DISKO CLUB ŠANTÁN

Disko club vám nabízí páteční a sobotní diskotéky DJ z Prahy. V sobotu vaše oči navíc potěší topless tanečnice, příp. další akce a také herna-bar, kde zábava nikdy nekončí.



Disko club Šantán

HERNA-BAR ŠANTÁN

Nejen hráčům je k dispozici bar, výherní automaty a společenské hry včetně jukeboxu. Do našeho herna-baru můžete vejít kdykoli a vždy budete obslouženi.



Cesta kocoura Mikeše



Zastavení na trase



Trasa vede malebnou krajinou

Chcete se na chvíli stát mluvícím kocourkem Mikešem a zažít některá z jeho dobrodružství? Pak se s námi vydejte po cestě, kudy Mikeš utíkal z domova, když rozbil Ševcův babičce hrnek se smetanou.

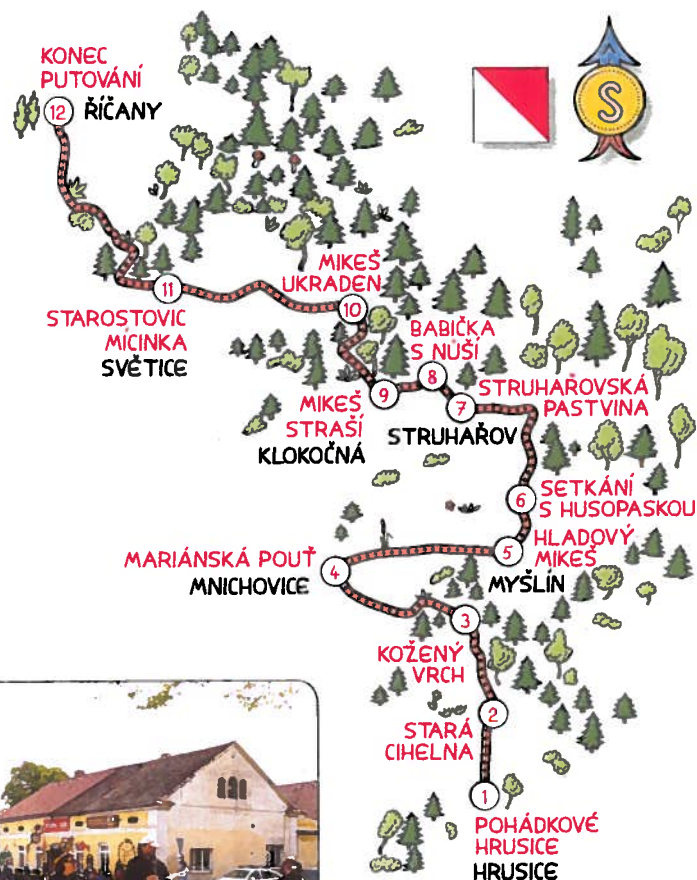
Během putování najdete na dvanácti zastaveních krásné obrázky Josefa Lady a úryvky z knihy Mikeš. Stejně jako černý kocourek vyrazíte z Hrusic a zamíříte-li až k poslednímu zastavení, cíl vaší cesty bude po dvaceti kilometrech v Říčanech. Pokud vás cestou rozbolí nohy, můžete si trasu zkrátit a podle místa nasednout na vlak nebo autobus, který vás přiblíží k domovu. Kdo budete chtít poznat Ladův kraj lépe, využijte nabídky ubytování na trase. Cestu kocoura Mikeše můžete projít jako správní poutníci s ranečkem na zádech po svých, nebo projet na kole. A abyste si cestování lépe užili, připravili jsme pro vás poutavou hru. Její pravidla najdete v prospektu, který k Cestě kocoura Mikeše vydal Dobvolný svazek obcí Ladův kraj.

A ještě se vraťme do Hrusic. V rodné obci Josefa Lady se to kdysi hemžilo nejen mluvícími zvířátky, ale také strašidly a vodníky. Kde „žili a pracovali“, označuje další projekt mikroregionu Ladův kraj nazvaný Pohádkové Hrusice. Poznáte, kde byla známá Jedličkova louže, na které se Mikeš učil bruslit, kde bydlel kozel Bobeš, kde strašil Mulisák a kde žili vodníci.



Hrusice, turisté před hospodou U Sejků

Pohádkové Hrusice



Dobvolný svazek obcí Ladův kraj
Masarykovo nám. 83, 251 01 Říčany
tel.: +420 323 618 142, +420 323 618 169
e-mail: dana.grossova@ricany.cz
<http://www.laduv-kraj.cz>

Outdoorové programy



Užijte si v Posázaví s CK Sport-S

- vodácké vikendy
- vodácké putování na Sázavě
- sportovní programy
- akce pro firmy
- ubytování

Jednodenní, víkendové i vícedenní plavby po romantické řece vodáků – Sázavě – nabízejí krásné a divoké peřeje na Stvořidlech nebo v úseku z Krhanic do Pikovic, ale i dlouhé „voleje“ a velké množství sjízdných jezů, které zpestřují plavbu. Plavbu lze doplnit návštěvou historických a kulturních památek v okolí řeky, jako je např. hrad Český Šternberk, Sázavský klášter a další. V ceně plavby je zahrnuto veškeré vodácké vybavení, doprovodné auto a sportovní instruktor.



Sport-S, s.r.o.
Václavské nám. 48, 110 00 Praha 1
tel.: +420 296 301 680, +420 296 301 690, +420 777 263 424
fax: +420 296 301 697
e-mail: outdoor@sport-s.cz, praha@sport-s.cz
<http://www.sport-s.cz>

**Přijďte i vy prožít dobrodružství,
na které se nezapomíná!**



Vyzkoušejte si známé i nové sporty – rafting, paragliding, lukostřelba, lezení, horská kola, jízda na koních, noční rafting, stavba vorů, lanové dráhy, orientační a akční hry a mnohé další – jednotlivě nebo v kombinaci programů zkompletovaných do jednoho balíčku.

Akce pro firmy – mnohotvárné kombinace programů v přírodě od několikahodinových až po vícedenní relaxační a motivační akce, týmové soutěže i oblíbené outdoorové hry, které hravou formou posilují týmového ducha.

Kromě veškerého materiálového zabezpečení zajistíme catering, **ubytování** dle zvoleného standardu a další doplňkové služby (hudba, moderátor, party stan, transfery, video, fotodokumentace a další).

Více informací získáte na www.sport-s.cz nebo v naší kanceláři.

Kláster u Sázavě

Svatoprokopské legendy



Mariánská výzdoba kapitulní síně



Středověká věž kostela sv. Prokopa ze 14. století

Kláster byl založen v roce 1032 knížetem Oldřichem a poustevníkem Prokopem. Nachází se zde expozice „Staroslověnská Sázava“. Součástí prohlídky je barokní refektář a kapitulní síň s nástěnnými malbami ze 14. století. Prohlédnete si také barokní poutní kostel sv. Prokopa a pod ním kryptu s ostatky tohoto českého zemskeho patrona. V severní zahradě kláštera se nachází odkryté základy kostela sv. Kříže z 11. století.



Interiér barokního kostela sv. Prokopa



Celkový pohled na klášter od jihovýchodu

Národní památkový ústav
správa kláštera v Sázavě
285 06 Sázava 72
tel.: +420 327 321 177
e-mail: sazava@stc.npu.cz
http://www.stc.npu.cz

Otevírací doba:

| | | |
|----------------|---------|------------------------------------|
| duben, říjen*: | so, ne | 09:00 – 12:00 a 13:00 – 16:00 hod. |
| květen, srpen: | út – ne | 09:00 – 12:00 a 13:00 – 18:00 hod. |
| září: | út – ne | 09:00 – 12:00 a 13:00 – 17:00 hod. |

* ve všední dny pro předem ohlášené skupiny



Ostředek

RODNÁ SVĚTIČKA SVATOPLUKA ČECHA

Barokní stavba zámku s kaplí sv. Jana Nepomuckého z roku 1741 vznikla na místě původní tvrze ze 14. století. V kapli je socha Čechie z roku 1765, vystavená na světové výstavě EXPO v Montrealu.

Historickou zajímavostí je narození spisovatele Svatopluka Čecha ve zdejším zámku v roce 1846. Jeho otec František Jaroslav Čech zde byl správcem statku. Básníkova rodnou světičku, která je v zámku k vidění dodnes, zřídili ostřeďečtí už v roce 1898.



Rodná světička s bustou Svatopluka Čecha



Zámek v Ostředku

Nově zrekonstruovaná restaurace ležící na frekventované cyklotrase nabízí možnost posezení při dobrém jídle a pití v salonku, pivnici nebo na venkovní zahradě. Rádi zde pro vás uspořádají rodinnou oslavu, svatbu nebo seminář. K dispozici je také společenský sál s kapacitou 100 míst.



Restaurace



Restaurace

Zámek

257 24 Ostředek 1
tel.: +420 317 795 430
e-mail: ostredok@chopos.cz

Otevřeno po telefonické domluvě.



Restaurace

257 24 Ostředek 43
tel.: +420 317 795 177
+420 724 034 480

Otevírací doba restaurace:

po – čt 11:00 – 22:00 hod.
pá – so 11:00 – 24:00 hod.



Koláče, keramika a víno z podhradí



Primo pod majestátným hradem pár kroků od parkoviště najdete keramickou dílnu, ve které se na hrnčířském kruhu ručně točí hrnky, poháry, vázy, talíře a jiné užité zboží, které používali již naši předkové. Nejen že si zde můžete přímo koupit již hotovou a vystavenou hliněnou krásu, ale lze si zde také objednat výrobky dle svého přání. Do nakoupené keramiky si pak nezapomněte nechat stočit kvalitní moravské víno. Jistě neprohloupíte. V každém případě se zde o vás vždy dobře postarají.

Zdeněk Bedrna

Keramická dílna a vinotéka

257 27 Český Sternberk 4

tel.: +420 603 506 423

e-mail: vinoteka@keramika-bedrna.com

<http://www.keramika-bedrna.com>



Na návsi v Českém Sternberku na vás čeká polaskání nejen po duši. Místní pekař tu pro vás peče makové, tvarohové, jablkové, povidlové a borůvkové koláče. Pekařna je součástí místního obchůdku s potravinami, kde se koláče nejen prodávají, ale také objednávají na svatby, rodinné oslavy nebo jen tak ke snídani. Vychutnat si je můžete také s kávou na místní zahrádce.

Jan Filip

Sternberské koláče

257 27 Český Sternberk 45

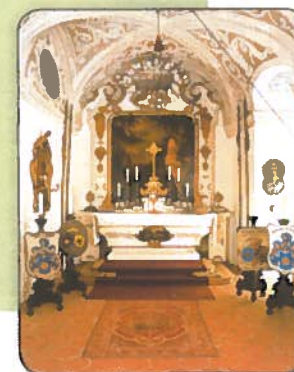
tel.: +420 317 855 154, +420 724 359 073



Růžový salónek



Lovecký salónek



Kaple sv. Sebestiána

Český Sternberk



HRAD ČESKÝ STERNBERK

Nevynechte-li při toulkách Posázavím návštěvu hradu Český Sternberk, budete odměněni pohledem na gotický hrad majestátně se tyčící na ostrohu nad řekou Sázavou. Během prohlídky pak budete mít možnost nahlédnout do jeho více než sedmisetleté historie spojené převážně s rodem Sternbergů.

Hrad byl založen okolo roku 1241 Zdeslavem ze Sternberga. Název byl odvozen od erbovního znamení, zlaté osmihroté hvězdy, a podle dobové zvyklosti poněmčen. Poslední velké úpravy proběhly v době raného baroka.

Prohlídková trasa vede patnácti místnostmi bohatě zařízenými stylovým nábytkem a doplněnými sbírkou rodových portrétů, porcelánu, zbraní, loveckých trofejí, stříbrných miniatur ... Mezi nejzajímavější exponáty patří bezesporu sbírka grafických listů z období třicetileté války.



Panorama Českého Sternberku s hradem

Hrad Český Sternberk

257 27 Český Sternberk 1

tel.: +420 317 855 101, +420 317 855 166

fax: +420 317 855 118

e-mail: hradcs@iol.cz

<http://www.hradceskysternberk.cz>

Otevírací doba:

duben, říjen: so, ne, sv. 09:00 – 17:00 hod.

květen, září: út – ne 09:00 – 17:00 hod.

červen – srpen: út – ne 09:00 – 18:00 hod.

leden, únor, březen, listopad, prosinec: na objednávku

Pro předem objednané skupiny je hrad otevřen po celý rok.





Catering – rauty – svatby



Statek Prak vpravo na kopci nad hradem Český Šternberk

Ustájení a chov koní

Farma Prak leží na místě, odkud byl dle pověsti odstřelován hrad Český Šternberk obléhacím prakem při pokusu o jeho dobytí. Dnes se na statku můžete ubytovat při svém víkendovém nebo dovolenkovém pobytu. Zajistí zde pro vás po předchozí objednávce také firemní akce s rautem nebo svatby. Potěšit se zde můžete pohledem na chov Lipicanských koní, ustájit vlastní koně, popřípadě objednat jízdu kočárem po okolí.

Drahňovice



Praga RN r.v. 1951



DRAHŇOVICE

Malebná vesnička leží skoro na konci světa. Její náves nabízí místo k odpočinku pro dospělé a vydávání pro děti. Milovníci techniky a historie si mohou prohlédnout expozici hasičské techniky a vybavení. Cyklisté i pěší turisté si mohou odpočinout a nabrat sílu v hospůdce Na konci světa, která jim nabídne nejen dobré jídlo a pití, ale také třeba projížďku na koni.



Náves s dětským hřištěm



Kaplička sv. Jana Nepomuckého



Obec Drahňovice

tel.: +420 317 855 192
e-mail: drahnovice@chopos.cz
http://www.chopos.cz

Farma Prak – Český Šternberk

tel./fax: +420 317 855 134
e-mail: pavel.tupy@seznam.cz
http://www.lipican.cz
Odkaz: Sídlu



Objednávky, informace:

tel.: +420 603 832 346
po – pá 09:00 – 16:00 hod.

Synagoga a stezka v Divišově



Stálá expozice v synagoze



Stálá expozice v synagoze

Divišovská synagoga



Stezka



Vstup do hradu Český Šternberk



Kostel sv. Martina v Měchnově

STEZKA RYTÍŘE JANA KRÝSTOFA ŠICE

Vydejte se s námi cestou, která měla být již zapomenuta, ale osud tomu chtěl, aby ji žáci Základní školy z Divišova dali nový smysl.

Naučná stezka má celkem 10 zastavení. Vede z Divišova přes kopec Vrcha, osadu Měchnov kolem rybníka Brtničák a hradu Český Šternberk až na náves obce Český Šternberk a nebo naopak. Dozvíte se mnohé o myslivosti, židovském náboženství, přírodě kolem Divišova, zemědělství nebo hradu Český Šternberk. Celková délka stezky je necelých 7 km a ujdete ji zhruba za 2 až 3 hodiny. Celou stezkou vás bude provázet postava rytíře Jana Krýštofa Šice z Měchnova. Tento rytíř žil na Divišovsku údajně v první polovině 17. století. Úryvky z jeho deníku vám pomohou vcítit se do doby давých časů a poučit se z historie tak, jak si ji vyložili žáci základní školy.

Trasa je vhodná zejména pro jednodenní výlet rodin s dětmi. Pomozte nám svou návštěvou oživit historii!

MUZEUM ŽIVOTA ŽIDOVSKÉ OBCE V DIVIŠOVĚ

Židovské osídlení vzniklo v Divišově před rokem 1685. Synagoga, ve které se muzeum nachází, byla postavena v 1. polovině 19. století v pozdně klasicistním stylu s apsidou. Na rekonstrukci budovy, která byla ukončena na podzim roku 2004, se finančně podílela také Evropská unie. Expozice mapující život židovského osídlení v regionu byla vybudována ve spolupráci svazku obcí CHOPOS, obce Divišov, Židovského muzea v Praze a Muzea Podblanicka ve Vlašimi. Vstupní část expozice je věnována průběhu rozsáhlého projektu rekonstrukce drobných sakrálních objektů na území svazku obcí CHOPOS.

Muzeum života židovské obce v Divišově

Šternberská 158, 257 26 Divišov
tel.: +420 317 855 224
e-mail: muzeum.divisov@chopos.cz
http://www.chopos.cz

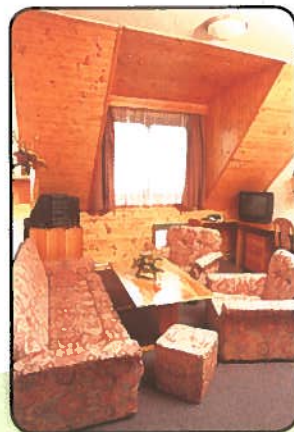


Sporthotel Kácov

Moderní tříhvězdičkový hotel s vlastním parkovištěm se nachází asi 55 km jihovýchodně od Prahy mezi obcemi Tichonice a Kácov. Obklopeni lesem, několik metrů od řeky Sázavy, najdete vše, co potřebujete k prožití příjemné dovolené, k zajištění pracovních či společenských setkání, případně ke školení.

Hotelový objekt nabízí 20 dvoulůžkových pokojů, 2 čtyřlůžkové pokoje a 3 apartmány vybavené vlastní koupelnou s WC, barevnou televizí se satelitními programy, telefonem, radiobudíkem a minibarem. Areál nabízí také ubytování ve srubech s vlastním sociálním zařízením nebo v chatkách, které jsou vhodné zejména pro školní nebo sportovní akce. V restauraci může posedět a stravovat se 90 – 100 osob. Po příjemném obědě či večeři je možné strávit čas v baru nebo v cukrárně.

Aktivní odpočinek nabízí venkovní 25 metrový bazén s umělým osvětlením i s dětským brouzdalištěm, 2 tenisové kurty s umělým povrchem a osvětlením, 2 volejbalové kurty s umělým povrchem, travnaté fotbalové hřiště, hřiště na basketbal, zahrát si můžete minigolf nebo stolní tenis. K dispozici je také sauna a masáže, zapůjčit si můžete horská kola.



Hotelový pokoj



Tenisové kurty



Restaurace



Terasa restaurace



Rekreační chatky

Sporthotel Kácov
V Hájku 307, 285 09 Kácov
tel.: +420 317 851 471
fax: +420 317 851 484
e-mail: management@sport-hotel.cz
rezervace@sport-hotel.cz
http://www.sport-hotel.cz



Hotel

Hrad Český Šternberk

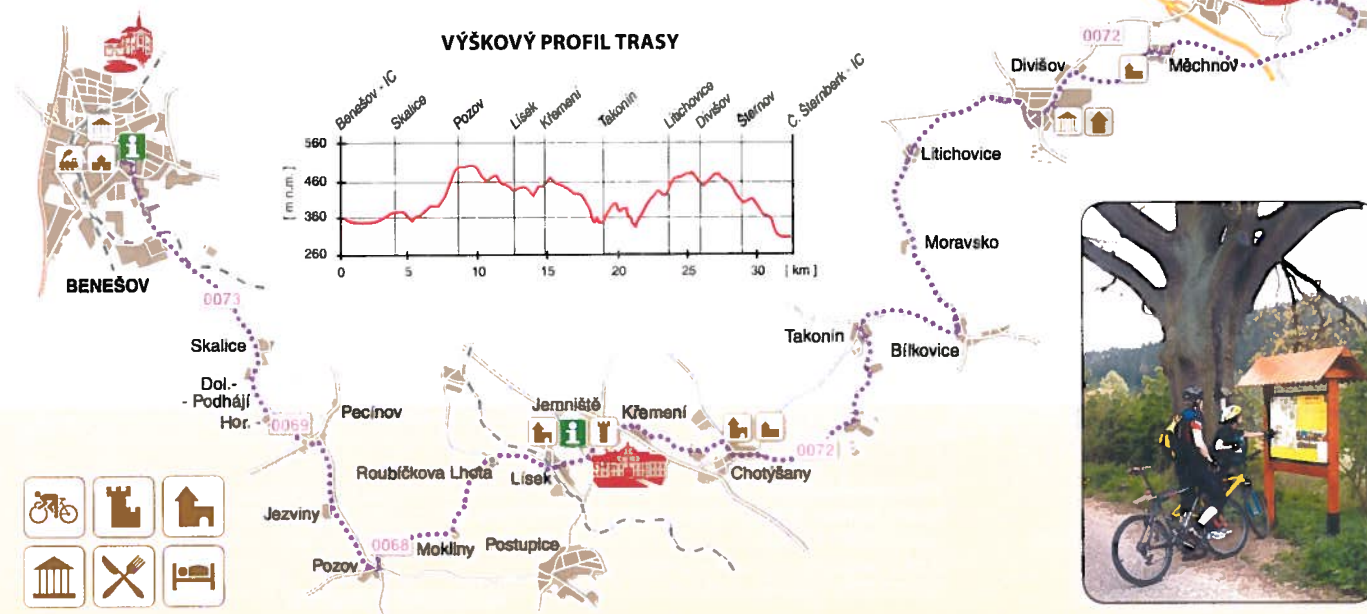


Chotýšany



Zámek Jemniště

Region Posázaví nabízí přes 150 km značených cyklotras. Tento výlet vede po několika z nich, je bohatý na kulturní památky a prochází krásnou přírodou. Mezi Divišovem a Českým Šternberkem vede po historické naučné stezce.



Muzeum Podblanicka

MUZEUM PODBLANICKA VLAŠIM

Zámek ve Vlašimi, původně středověký hrad připomínaný v písemných pramenech z roku 1318, se v roce 1988 stal hlavním sídlem muzea. V zámku mohou návštěvníci zhlédnout expozice Zámecké parky, Historie zámku ve Vlašimi, Příroda Podblanicka, Sportovní a lovecké střelství a dlouhodobou výstavu Zrcadlo minulosti. Celkový zážitek z návštěvy umocní zámecké interiéry kaple, freskové a stukové výzdoby sálů, a také velké množství vystavených starožitných, přírodních a technických exponátů. V zámku se též pořádají koncerty vážné hudby, přednášky a výstavy galerijního typu.

Otevírací doba:

březen – prosinec: út – ne 09:00 – 12:00 a 13:00 – 16:00 hod.

Zámek Růžkovy Lhotice



Expozice muzea ve Vlašimi



Expozice Růžkovy Lhotice

POBOČKA RŮŽKOVY LHOTICE

Barokní zámek, který dnes tvoří dominantu obce, byl postaven na místě původní tvrze Oneše Tluksy ze 14. století.

V letech 1835 – 1844 patřil zámek Františku Smetanovi, otci hudebního skladatele Bedřicha Smetany. Sám Smetana sem často zajížděl a čerpal zde náměty pro svá hudební díla. Z tohoto důvodu je zdejší expozice, zpřístupněná v roce 1984, věnována počátkům Smetanovy tvorby.

Expozice Podblanického muzea umístěná v zámku je věnována i dalším hudebním velikánům, kteří v průběhu staletí v regionu působili (Jan Dismas Zelenka, Jan Jeník z Bratřic, Josef Leopold Dukát, Zdeněk Fibich, Josef Suk nebo Richard Wagner, který pobýval v Pravoníně).

Otevírací doba:

duben – září: pouze na písemnou či telefonickou objednávku



Expozice Benešov

POBOČKA BENEŠOV

Muzeum nabízí tyto expozice:

- Historie města Benešova
- Benešov – posádkové město 1882 – 2002
- Umělci Benešovska 20. století
- Lidové umění Benešovska

Otevírací doba:

březen – prosinec: út – so 09:00 – 12:00 a 13:00 – 16:00 hod.

Muzeum Podblanicka Vlašim

Zámek 1, 258 01 Vlašim
tel.: +420 317 842 927, +420 317 842 480
e-mail: muzeum-vlasim@iol.cz
http://www.muzeumpodblanicka.cz

Pobočka Muzea Podblanicka – Benešov

Malé náměstí 1, 256 01 Benešov
tel.: +420 317 723 419
e-mail: muzeum-podblanicka@quick.cz
http://www.muzeumpodblanicka.cz

Pobočka Muzea Podblanicka – Růžkovy Lhotice

Zámek 1, 257 65 Čechtice
tel.: +420 317 853 157, +420 317 842 927
Středočeský kraj



Zámek a park Vlašim

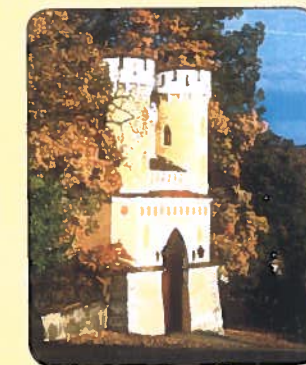


romantických staveb a zákoutí, který byl již krátce po svém vzniku označován za jeden z nejkrásnějších parků v Čechách.

V současnosti je zámek i park přístupný veřejnosti včetně většiny romantických staveb, které jsou využity jako expozice nebo restaurace a občerstvení. K dispozici je i vyhlídka ze zámecké věže.



Starý hrad, foto Veronika Hanusová



Vlašimská brána, foto Jan Hocek



Znosimská brána, foto Jaroslav Franta



Vlašimský zámek, foto Jan Hocek



Čínský pavilon, foto Jan Hocek

Projekt „Rekonstrukce kulturní památky - vlášimského zámeckého parku (1. fáze)“ byl spolufinancován Evropskou unií.



Turistické informační centrum

tel.: +420 317 847 207
e-mail: info@vlasimskypark.cz
http://www.vlasimskypark.cz

Otevírací doba informačního centra:

po – pá 08:30 – 12:00 a 12:30 – 16:30 hod. celoročně
so – ne 09:00 – 16:00 hod. 1. května – 15. září
Sezónní prohlídkový okruh parkem, přístup na internet





CHKO Blaník

CHRÁNĚNÁ KRAJINNÁ OBLAST BLANÍK

V českém národním povědomí je Blaník znám především svou pověstí, která říká, že v Blaníku spí velké vojsko, které vyjede českému národu na pomoc ve chvíli nejtěžší. Vrch Velký Blaník je dnes dominantou Chráněné krajinné oblasti Blaník. Osu oblasti tvoří řeka Blanice se zachovalým přírodním blízkým tokem a luční nivou.

Velký Blaník je přírodní rezervací vyhlášenou na ochranu bukových lesů. Kamenná moře, Veřejová skála, Rytířské skály a další místa jsou úzce spjata s blanickou pověstí. Kolem vrcholu najdete kamenné valy keltského hradiště. Na Velký Blaník vede stejnojmenná naučná stezka.

Výchozí místo naučných stezek

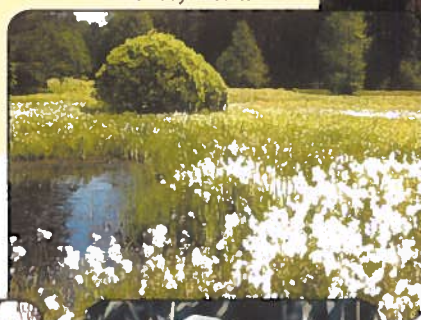


Velký Blaník

Prstnatec májový



Mokřady v Podlesí



Vydra říční

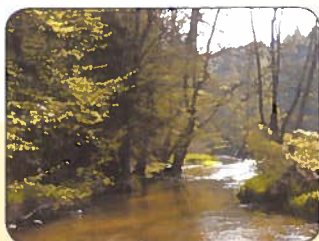


Bekasina otavni

Malý Blaník je přírodní rezervací chránící bukové a sutové lesy. Pozoruhodná je zřícenina barokní kaple sv. Máří Magdaleny z 18. století a zajímavé skalní útvary.

Přírodní rezervace Podlesí chrání systém mokřadů se vzácnou květenou. Malý Blaník a Podlesí spojuje okružní naučná stezka vycházející z parkoviště pod Velkým Blaníkem.

Roudný je bývalým dolem na zlato, který zaznamenal největší rozmach těžby na přelomu 19. a 20. století. Najdete zde četné pozůstatky po těžbě.



Řeka Blanice

Správa Chráněné krajinné oblasti Blaník

257 06 Louňovice pod Blaníkem 8
tel./fax: +420 317 852 654
e-mail: blanik@schkoccr.cz
<http://www.blanik.ochranaprirody.cz>

Správa Chráněné krajinné oblasti Blaník zajišťuje:

- průvodcovskou službu pro organizované skupiny
- tematické exkurze na vybrané lokality
- přednášky

Louňovice pod Blaníkem

ROZHLEDNA NA VELKÉM BLANÍKU

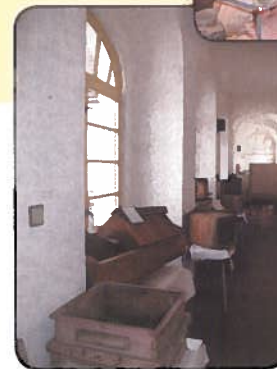
Na Velkém Blaníku v nadmořské výšce 638 m se nachází dřevěná krytá věž vysoká 29,5 m. Pochází z let 1939 – 1941, kdy ji nechal postavit Klub českých turistů.



Rozhledna na Velkém Blaníku

ZÁMEK LOUŇOVICE POD BLANÍKEM

První písemný záznam pochází z roku 1149 v souvislosti s klášterem premonstrátek, založeným v tzv. Měsíčním údolí. Louňovický klášter rozbořili roku 1420 táboři, kteří pak ovládali celou oblast. Archeologickým výzkumům historie kláštera je také věnována expozice muzea, kterou v objektu zámku zpřístupnilo roku 1981 Národní muzeum. Roku 1982 byl při rekonstrukci objektu odkryt pás sgrafitové omítky obsahující kresbu se zajímavým pojetím scény po biblické potopě. Nad bosáží vstupního portálu se nachází znak arcibiskupa Jana Bedřicha z Valdštejna jako připomínka období, kdy byl zámek v jeho vlastnictví. Dále se zde nachází expozice „Nejstarší dějiny Louňovic pod Blaníkem a obou Blaníků“ a expozice „Včelařství“. Louňovice pod Blaníkem jsou rodištěm hudebního skladatele Jana Dismase Zelenky (1679 – 1745).



Expozice muzea



Expozice muzea



Nádvoří zámku



Zámek

Zámek Louňovice pod Blaníkem

257 06 Louňovice pod Blaníkem 1
tel.: +420 317 862 022
+420 317 852 658
e-mail: infopodbla@atlas.cz

Otevírací doba zámku:

út – so 09:00 – 12:00 a 12:30 – 15:30 hod.

Otevírací doba rozhledny:

duben – září: denně 10:00 – 17:00 hod.
říjen – březen: so, ne, sv. 10:00 – 16:00 hod.



Příroda



Výr velký



Moták pochop



Rosnátka okrouhlolistá

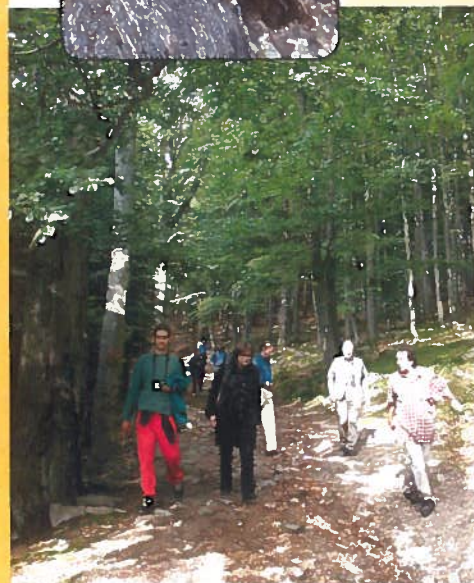


Naučná stezka



Rosnička zelená

Velký Blaník



Naučná stezka Velký Blaník

PŘÍRODA PODBLANICKA

Podblanicko patří mezi regiony, které jsou díky zachovalé přírodě vyhledávány turisty již více jak 100 let. Na území regionu se nachází Chráněná krajinná oblast Blaník, 3 přírodní parky, 17 chráněných území a 159 památných stromů. V celém regionu může návštěvník naleznout romantická zákoutí, malebné výhledy do krajiny a setkat se s řadou vzácných rostlin a živočichů. Český svaz ochránců přírody ve Vlašimi pečuje o přírodu na Podblanicku již 15 let a jeho cílem je její zachování i pro další generace. Kromě terénních exkurzí a pozorování zvířat a rostlin nabízíme návštěvníkům rovněž



Podblanické ekocentrum ČSOP Vlašim

ukázkou volně žijících zvířat ve Stanici pro handicapované živočichy ve Vlašimi.

MOŽNO OBJEDNAT:

- exkurze přírodou i chráněnými územími
- exkurze po CHKO Blaník
- exkurze zámeckým parkem ve Vlašimi
- exkurze za památnými stromy
- pozorování ptáků



Podblanické ekocentrum ČSOP Vlašim

Pláteníkova 264, 258 01 Vlašim

tel.: +420 317 845 169

fax: +420 317 845 965

e-mail: vlasim@csop.cz

http://www.csopvlasim.cz

Otevírací doba ve Stanici pro handicapované živočichy:

15. dubna – 31. října st 08:00 – 11:00 a 13:00 – 16:00 hod.

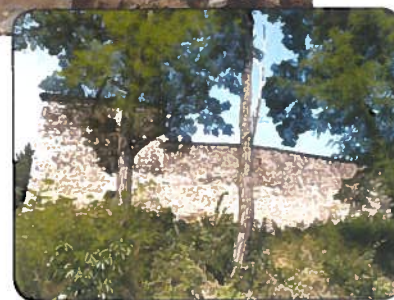
so 10:00 – 13:00 hod.

V jinou dobu po předchozí dohodě.

Historické zajímavosti regionu



Zlčenina hradu Zlenice



Tvrz v Mrači



Zlčenina hradu Zbořeny Kostelec



Zlčenina hradu Stará Dubá



Vodní tvrz Popovice

Zlčenina hradu Kožlí



Region Posázaví je bohatý na historické památky. Je zde mnoho zámků a zámečků, hradů i jejich zřícenin. Ty mají již dávno za sebou dny své slávy. A přesto se při jejich návštěvě můžete přenést do dob dávno minulých, uslyšíte řinčení zbraní i zpěv krásných dam a potulných bardů. A pokud máte štěstí, tak můžete na těchto místech zažít i opravdové souboje při některém z četných kulturních programů, pro které jsou tyto historické objekty využívány. Přesuňte se i vy v čase a užijte si romantiku rytířů při svém výletu.



Nová Ves a Popovice

PENSION ČESKÝ DVŮR

Příjemné pohostinství ve vesnické atmosféře mezi poli, loukami, lesy a rybníky naleznete v pensionu Český Dvůr, který vás zve ke krátkodobým i delším pobytům ve 2 – 3 lůžkových pokojích vybavených sprchou, WC, některé i TV a telefonem. Provoz pensionu a možnost jízdy na koni je celoroční.

Restaurace Český Dvůr byla vybudována z bývalé konírny. Je příjemně zařízena, obzvláštní útulnost skýtá hojně využívaný krb. K dispozici je 30 stálých míst, v létě přibývá dalších 12 míst na terase. Velmi často se zde pořádají menší svatební hostiny či oslavy různých jubileí. Jídelní lístek je velmi bohatý, na své si přijdou milovníci drůbežích a ostatních masových pokrmů stejně jako hosté, kteří mají rádi bezmasá jídla a saláty. Na speciality, jako např. maso na kameni, raclette, sýrové fondue, fondue bourgignone a fondue chinoise nebo na mnoho způsobů upravený pstruh, kapr či plody moře, se scházejí hosté z blízkého okolí i vzdálenějších míst.



SPORTOVNÍ HRŠTĚ V POPOVICÍCH

Areal nového sportovního zařízení se nachází přímo v obci Popovice, která leží mezi městy Benešov, Vlašim a Votice. Víceúčelové hřiště je vhodné pro oddíl kopané, odbíjené a tenisu (povrch umělá tráva). Součástí areálu je i občerstvení. Krasná okolní příroda a možnost koupání v rybníce přímo u sportovního areálu. Možnost zapůjčení tenisových raket, volejbalového nebo fotbalového míče u správce sportoviště. Lze využít i dětské hřiště. Možnost ubytování je v sousedním objektu TJ Sokol Popovice (klubovna, TV).

Český dvůr, s.r.o., Pension - rodina Kubiasova

Nová Ves 16, 257 01 Postupice
tel.: +420 317 796 294, +420 728 758 620
fax: +420 317 796 296
e-mail: ceskydvur@ceskydvur.cz
http://www.ceskydvur.cz



Sportovní hřiště v Popovicích

Prondjem sportoviště pro veřejnost:
Správce: tel.: +420 776 084 901
fax: +420 317 796 619
e-mail: popovice@chopos.cz
Ubytování: tel.: +420 317 796 625



Zámek Vrchotovy Janovice



Původně gotická kamenná tvrz pánů z Janovic, chráněná vodním příkopem, se postupně proměnila v renezanční zámek, který se stal v 17. a 18. století hlavním sídlem votické větve hrabat z Vrtby. K poslední velké přestavbě došlo v polovině 19. století, kdy nabyl zámek své současné novogotické podoby.

Nyní je dele než 40 let součástí Národního muzea. Nabízí prohlídku stálých expozic: „Společnost v Čechách 19. století“, která přibližuje život v Čechách v tomto období, „Rilke, Kraus a Vrchotovy Janovice“, která seznamuje s rodinou posledních soukromých majitelů a především s osobností Sidonie Nádherné,

a také expozici „České zvonařství“, která provádí návštěvníky historií zvonařského řemesla v českých zemích. Návštěvu Janovic je možné zakončit procházkou v letitém krajinářském parku kolem zámku.

Zámek Vrchotovy Janovice

257 53 Vrchotovy Janovice
tel.: +420 317 835 181
e-mail: vrchotovy.janovice@nm.cz

Otevírací doba:

duben a říjen: so – ne 09:00 – 12:00 a 13:00 – 17:00 hod.
květen – září: út – ne 09:00 – 12:00 a 13:00 – 17:00 hod.



Za poznáním a požitky



STAROZÁMECKÁ RESTAURACE

Restaurace s kapacitou 160 míst s podiem a tanečním parketem je ideálním místem nejen pro občerstvení, ale také pro podnikové a rodinné oslavy nebo svatby. Nabízí tradiční českou kuchyni. Specialitou restaurace jsou ryby, které si ještě živě můžete vybrat v akváriu. Samozřejmostí je pilsenské pivo, znalci dobrého vína si jistě vyberou z vinného lístku. Pro posezení na čerstvém vzduchu je k dispozici zahrádka s možností grilování salát, ryb a dalších pokrmů.



PODBLANICKÉ ZEMĚDĚLSKÉ MUZEUM

Muzeum nabízí zajímavou expozici, která dokumentuje dávný vesnický život. K vidění je zde přes 5 000 exponátů. Prohlédnout si můžete například kompletní vybavení olbramovické hospody „Na Veselce“ z 2. poloviny 19. století i s lednicí z roku 1850, první „papiňák“, pračku z roku 1940, proutěné a dřevěné saně.

Zajímavostí je jistě balonový koš prvního vzduchoplavce rakousko-uherské monarchie pana Hůlky, který byl rodákem z Votic, kde měl truhlářství. Nesčetné množství předmětů denní potřeby našich předků doplňují stroje, především zemědělské, stojící před muzeem, které je zároveň restaurací.

Podblanické zemědělské muzeum a Starozámecká restaurace

Kapliřovo náměstí 18, 259 01 Votice
tel.: +420 317 814 919, +420 317 814 965, +420 602 694 927
e-mail: sevcikvaclav@seznam.cz
http://www.sweb.cz/sevcikvaclav



Penzion Pod sv. Václavem

Javorská 208, 259 01 Votice
tel.: +420 724 854 041



Naučné stezky u Jankovč



Památník bitvy u Jankova



NAUČNÁ STEZKA „PO STOPÁCH BITVY U JANKOVA“

vás seznámí s velkou bitvou evropské historie, v níž se 6. března 1645 utkala císařská vojska generálů Hatzfelda a Götze a švédská armáda generála Torstenssona. Bitva skončila porážkou císařských a je dnes považována za nejkrvavější bitvu třicetileté války na našem území. Stezka je zakončena v místech pravděpodobně kapitulace generála Hatzfelda. Naučná stezka má 3 zastavení a délku 1 675 m.

Rytina bitvy u Jankova



Kostel sv. Jana Křtitele

NAUČNÁ STEZKA „OKOLO RYBNÍKŮ K VYHLÍDKOVÉMU ALTÁNU“

vás zavede na okraj přírodního parku Džbány – Žebrák, kde se nachází soustava jankovských rybníků s bohatým výskytem chráněné fauny a flóry. Dále se zde seznámíte s jankovským rodákem a významným rybníkářem Josefem Šustou a s historií a proměnami místní kulturní krajiny. Naučná stezka má rovněž 3 zastavení a délku 1 100 metrů.

JANKOVSKÁ HOSPODA

Stylová restaurace nabízí zákazníkům bohatý výběr, jak z jídelního lístku, tak i z napojového lístku. Čeká vás příjemné prostředí a ochotná obsluha. Kapacita restaurace je 40 míst. Nabízíme i možnost využít naše prostory pro pořádání svatek, oslav narozenin nebo jen posezení s přáteli. K dispozici je také vinárna s kapacitou 50 míst, která je skvělým místem pro posezení ve dvou, ale i pro skupinové party. V letních měsících nabízí posezení krytá zahrádka pro 50 osob. Zde najdete klid a úkryt před horkými paprsky slunečního žáru nebo zde můžete schladit svoji žízeň vychlazeným pivečkem či limonádou po absolvování naučné stezky nebo se zasobit před její návštěvou.



Vinárna



Letní terasa

Jankovská hospoda

Jiří Havelka
257 03 Jankov
tel.: +420 317 833 234, +420 775 140 160
e-mail: hajira@seznam.cz
http://www.jankovskahospoda.cz

Začátek obou stezek je na jankovském náměstí, kde je umístěn informační panel s podrobnými informacemi a přehlednou mapou.





Zajímavosti ve Voticích

Město Votice se nachází na samé hranici kraje, který spisovatel Jan Herben nazval Českou Sibiří. Kraje, který se vyznačuje nejen chladnějším počasím, ale i množstvím drobných historických objektů a přírodních krás.

Mezi významné památky ve městě patří zrekonstruovaný, původně gotický, kostel sv. Václava, před kterým se nachází sousoší tohoto světce s blanickými rytíři od sochaře Čeňka Vosmíka, věrná kopie Jeruzalémského Božího hrobu z roku 1685 nebo Mariánské sousoší na Komenského náměstí z 1. poloviny 18. století. Naleznete zde také velmi zachovalý židovský hřbitov se zrekonstruovanou budovou obřadní síně, kde se nachází stálá expozice s názvem „Židé a židovské památky na Voticích“.

Votice jsou rovněž městem s bohatou spolkovou a zájmovou činností. V současnosti zde působí například občanské sdružení Ochrana fauny ČR. Jeho prioritou je praktická terénní ochrana volně žijících



Informační centrum Města Votice a Mikroregionu Džbány
Komenského náměstí 700, 259 01 Votice
tel.: +420 317 812 505
e-mail: infocentrum@mesto-votice.cz
http://www.mesto-votice.cz



živočichů a provoz Stanice pro zraněné živočichy. Velmi důležitou částí činnosti je ekologická výchova dětí a veřejnosti formou přednášek, exkurzí a výstav ve Stanici pro zraněné živočichy.

Milovníci turistiky a cykloturistiky se mohou vydat na procházky nebo projížďky po okolí. Jeden z nejhezčích výhledů do kraje se nám naskytne u osady Kaliště v Přírodním parku Džbány – Žebrák.



Ochrana fauny ČR
Zámecká 1, 259 01 Votice
tel.: +420 603 259 902
e-mail: info@ochranafauny.cz
http://www.ochranafauny.cz



DŮLEŽITÉ KONTAKTY

Pomoc pro vás

HASIČI
150



SANITKA
155



POLICIE
158



TÍSŇOVÉ
VOLÁNÍ
112



SOS

Lékařská pohotovost tel.: +420 317 756 485, 317 726 555, 317 756 322
Informace o lékárně s pohotovostní službou tel.: +420 317 756 322
Nemocnice Rudolfa a Stefanie v Benešově tel.: +420 317 756 111

Pomoc pro vaše mazlíčky

Veterinární ordinace
MVDr. MICHAL ŠINDELÁŘ
Mrac 170, 257 21 Poříčí nad Sázavou
tel.: +420 317 779 298, +420 776 100 593
Máme k dispozici kompletní laboratoř, sono, rentgen, laser.

Otevírací doba:
po – pa 16:00 – 18:30 hod.
so a ne po telefonické domluvě



Pomoc pro váš automobil

VEROLD Benešov, spol. s r.o.
Na Červených vrškách 1490
256 01 Benešov
Servis tel.: +420 317 723 411
e-mail: veroldbn@ipa.anet.cz
SERVIS 24 hodin – ÚAMK tel.: 1230

Otevírací doba servisu:
po – pa 07:00 – 17:00 hod.
so 09:00 – 12:00 hod.



Pomoc pro vaše kolo

Cyklosport NOVOTNÝ
Jílovská 262
257 41 Týnec nad Sázavou
tel.: +420 317 701 823

Otevírací doba servisu:
po, út, st, pa 09:00 – 12:00 hod.
13:00 – 18:00 hod.
so 09:00 – 12:00 hod.



VELO SPORT Krupička
Na Bezděkově 2005
256 01 Benešov
tel.: +420 317 723 627
+420 603 180 620

Otevírací doba servisu:
po – pa 09:00 – 17:00 hod.
so 08:00 – 12:00 hod.

CYKLO ŠVEC
Na Potoce 225
258 01 Vlašim
tel.: +420 317 844 116
+420 317 842 418

Otevírací doba servisu:
po – pa 09:00 – 12:00 hod.
13:00 – 17:00 hod.
so 08:30 – 11:30 hod.

VELO FOX
Dr. E. Beneše 159
257 51 Bystrice
tel.: +420 317 793 416

Otevírací doba servisu:
po – pa 10:00 – 17:00 hod.
so 09:00 – 11:30 hod.

Prodej a opravy horských kol
Čerčanská 112, 257 21 Poříčí nad Sázavou
tel.: +420 317 779 934

Otevírací doba servisu:
po – pa 09:00 – 12:00 hod.
13:00 – 17:00 hod.

Doprava

Jízdní řady autobusů tel.: +420 317 721 395
Jízdní řady vlaků tel.: +420 317 757 428



Chcete nám sdělit svůj názor na tento propagační materiál?

Zde je pro něj místo.

Protože máme zájem o vaše postřehy a názory, které chceme využít pro zkvalitnění této tiskoviny v dalších letech, máme pro vás motivaci. Pokud vyplníte tento dotazník a ještě se vám podaří získat potvrzení ze šesti objektů či zařízení služeb, které najdete v této brožurce, budete zařazeni do slosování. Tři šťastní výherci získají víkendový pobyt v tradičním turistickém regionu Posázaví. Losování proběhne na Slavnostním večeru Posázaví 11. listopadu 2006 v Týnci nad Sázavou. 100 nejrychlejších získá čestnou vstupenku na tento slavnostní večer a malou pozornost.

Tešíme se na Váš názor. Ředitel Posázaví o.p.s. Václav Pošmurný



POSÁZAVÍ

1. Čím Vás brožura na první pohled nejvíce zaujala?

2. Jakou školní známku byste brožuru udělil(a)? 1 2 3 4 5

3. Je mapa v úvodu brožury dostatečně přehledná? ANO NE

4. Je rozčlenění brožury dostatečně přehledné? ANO NE

5. Je v brožure dostatečné množství informací? ANO NE

6. Jsou informace dostatečně podrobné? ANO NE

7. Jsou ikony služeb srozumitelné? ANO NE

8. Je pro Vás velikost brožury praktická? ANO NE

9. Uvítal(a) byste zvětšení formátu brožury? ANO NE

10. Uvítal(a) byste zmenšení formátu brožury? ANO NE

11. Využíváte brožuru pro plánování volného času? ANO NE

12. Které informace z brožury nejvíce využijete?

kulturní památky muzea ubytování stravování služby infocentra

13. Setkal(a) jste se s předešlými ročníky brožury? ANO NE

14. Jaké informace Vám v brožure chybí?

15. Co se Vám na brožure nejvíce líbí?

Děkujeme Vám za vyplnění dotazníku a jeho zaslání.

Kde jste brožuru získal(a)?

Lokalita:

Podnik:

Vaše jméno a příjmení:

Adresa:

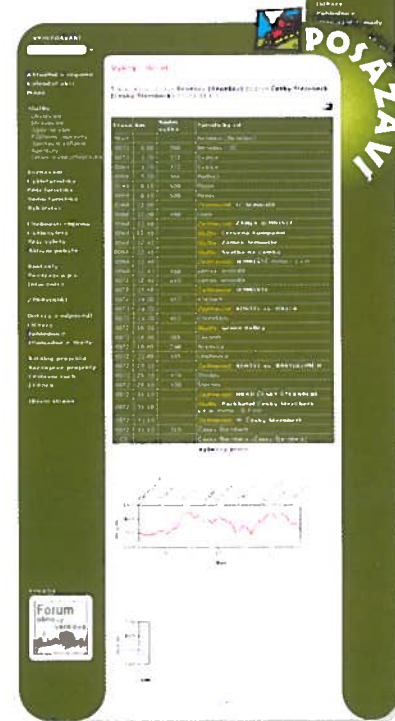
E-mail:

Posázaví o.p.s.
Zámek Jemniště 1
257 01 Postupice
Česká republika

Vyhledávač tras na www.posazavi.com



Po vybrání počátečního a cílového místa nebo stanovení požadavků na návrat zpět a také stanovení délky trasy vám systém nabídne různé možnosti výletů dle vašich požadavků. Východím místem může být i některé z ubytovacích zařízení.



Pokud jste příznivci pěší nebo cyklistické turistiky, webové stránky Posázaví jsou pro vás tím pravým místem pro plánování vašeho výletu. Stačí si jen sednout k počítači.

Výsledkem výběru je tabulka s přehledným itinerářem trasy včetně vzdáleností jednotlivých míst a nepostradatelným výškovým profilem vybrané trasy. Zároveň vám itinerář říká, po které z mnoha značených tras v regionu se budete v dané části výletu pohybovat. Zvýrazněny jsou také služby a zajímavosti po trase výletu jako infocentra, restaurace, hrady a zámky apod.



Cetrifikát www.CZECHTOURISM.cz

Informační centrum Benešov
Malé nám. 1700, 256 01 Benešov
e-mail: ic-benesov@posazavi.com
tel.: +420 317 726 004

Informační centrum Čerčany
Sokolská 28, 257 22 Čerčany
e-mail: info@cercany.cz
tel.: +420 317 776 154

Informační centrum Český Šternberk
257 26 Český Šternberk 27
e-mail: ic-sterberk@posazavi.com
tel.: +420 317 855 046

Informační centrum Jemniště
Zámek Jemniště 1, 257 01 Postupice
e-mail: ic-jemnište@posazavi.com
tel.: +420 317 796 575

Informační centrum Jilové u Prahy
Masarykovo nám. 194, 254 01 Jilové u Prahy
e-mail: icentrum@jilove.cz
tel.: +420 241 952 257

Informační centrum Kamýk nad Vltavou
262 63 Kamýk nad Vltavou
e-mail: infokamyk@sedlcansko.cz
tel.: +420 318 677 171

Informační centrum Kostelec nad Černými Lesy
nám. Smiřických 53
281 63 Kostelec nad Černými Lesy
e-mail: infocentrum@kosteclcnl.cz
tel.: +420 321 697 531

Informační centrum Kouřim
Mírové nám. 1, 281 61 Kouřim
e-mail: ic.kourim@atlas.cz
tel.: +420 321 784 004

Informační centrum Kutná Hora
Palackého nám. 377, 284 01 Kutná Hora
e-mail: infocentrum@kh.cz
tel.: +420 327 512 378

Informační centrum Ledeč nad Sázavou
Husovo nám. 60, 584 01 Ledeč nad Sázavou
e-mail: informacni.centrum@ledecns.cz
tel.: +420 569 721 471

Informační centrum Louňovice pod Blaníkem
Zámek 1, 257 05 Louňovice pod Blaníkem
e-mail: infopodbla@atlas.cz
tel.: +420 317 862 022

Informační centrum Mnichovice
Masarykovo nám. 83, 251 64 Mnichovice
e-mail: infocentrum@mnichovice.info
tel.: +420 323 640 113

Informační centrum Neveklovsko
nám. Jana Heřmana 83, 257 56 Neveklov
e-mail: info.neveklov@seznam.cz
tel.: +420 317 741 207

Informační centrum Petrovice
262 55 Petrovice 49
e-mail: infopetrovice@sedlcansko.cz
tel.: +420 318 856 045

Podblanické infocentrum Vlašim
Zámek 1, 258 01 Vlašim
e-mail: info@vlasimskypark.cz
ic-vlasim@posazavi.com
tel.: +420 317 847 207

Informační centrum Rataje nad Sázavou
Zámecká 1, 285 07 Rataje nad Sázavou
tel.: +420 321 717 716

Informační centrum Říčany
Masarykovo nám. 83, 251 01 Říčany
e-mail: jitka.bahenska@ricany.cz
tel.: +420 323 618 142

Informační centrum Sázava
nám. Voskovce a Wericha 280, 285 06 Sázava
e-mail: infocentrum@mestosazava.cz
tel.: +420 327 320 763

Informační centrum Sedlec - Prčice
Vitkovo nám. 69, 257 92 Sedlec - Prčice
e-mail: infoops@ceskymeran.cz
tel.: +420 317 834 328

Informační centrum Sedlčany
nám. T. G. Masaryka 32, 264 80 Sedlčany
e-mail: mu@sedlcany.cz
tel.: +420 318 822 742

Informační centrum Týnec nad Sázavou
K Naklí 404, 257 41 Týnec nad Sázavou
e-mail: ic-tynec@posazavi.com
tel.: +420 317 701 923

Informační centrum Uhlířské Janovice
Pečírkova 168, 285 04 Uhlířské Janovice
e-mail: kic@uhljan.cz
tel.: +420 327 542 197

Informační centrum Votice
Komenského nám. 177, 259 01 Votice
e-mail: infocentrum@mesto-votice.cz
tel.: +420 317 830 159


Informační centrum Vysoký Chlumec
260 52 Vysoký Chlumec
e-mail: infovyschlumec@sedlcansko.cz
tel.: +420 318 865 574

Informační centrum Zruč nad Sázavou
nám. Dr. J. Svobody 60
285 22 Zruč nad Sázavou
e-mail: infocentrum@mesto-zruc.cz
tel.: +420 327 531 572

Informační centrum Želivka
nám. Ludvíka Svobody, 257 68 Dolní Kralovice
e-mail: info@zelivka.cz
tel.: +420 317 856 369

INFORMAČNÍ CENTRA





TRADIČNÍ TURISTICKÝ REGION POSÁZAVÍ

vyhledávání

Aktuální v regionu
Kalendář akcí
Mapa

Služby
Ubytování
Stravování
Sídla na kope
Příjemný, správný
Sportovní zařízení
Agentury
Lázně a vzdělávání

Poznávací
Cykloturistika
Přírodní turistika
Vodní turistika
Kulturní

Rozšířená
Cyklovýlety
Přírodní výlety
Aktivní pobyty

Reklama

POSÁZAVÍ o.p.s.
Jméno: _____
Heslo: _____

Kontakty
Posázaví o.p.s.
Informační centra

Databáze a odkazy
Odkazy
Publikace
Hromadné e-maily
Rezervační projekty
cestovníích
LEADER

Tip dne:
Dne 10. dubna vyhlásila Posázaví o.p.s. dvě soutěže - fotografickou soutěž **Jak vidíme Posázaví** a soutěž **Nejlépeji regionální výrobek v Posázaví**.
více

Aktuálně z regionu, Kalendář akcí, Poznávací, Cykloturistika, Rybářství či Aktivní pobyty – tak se jmenují jen některé z rubrik internetových stránek regionu Posázaví.

Kalendář kulturních, společenských, sportovních a zábavních akcí v regionu je vybaven inteligentním vyhledávačem, jeho součástí je možnost objednat si pravidelné zasílání jednotlivých akcí na e-mail.

Delikatesou webu jsou rubriky **Cyklistické a Pěší výlety**. Podkladem je kompletní databáze cyklistických a pěších tras, které se v jednotlivých přehledech na stránkách nacházejí. Z těchto podkladů si můžete vytvořit výlet. Jednoduše zadáte začátek a konec trasy, vám vyhovující délku, a pak jen počkáte na nabídku různých variant. V atraktivní rubrice **Aktivní pobyty** máte možnost si sestavit či dokonce předrezervovat víkendový pobyt nebo celou dovolenou.

RÁDIO BLANÍK – mediální partner Tradičního turistického regionu Posázaví



Rádio BLANÍK si můžete naladit na frekvencích:

| | |
|----------|--------------------------------|
| 95,0 FM | Střední a jižní Čechy |
| 87,8 FM | Praha a okolí |
| 106,5 FM | Sever – Chomutovsko a Mostecko |
| 100,6 FM | Sever – Teplicko a Ústecko |
| 94,5 FM | Ústí nad Labem |
| 104,2 FM | Jižní Morava – Znojensko |
| 98,6 FM | Jižní Morava – Třebíčsko |



MUZEA MOTOCYKLŮ KONOPIŠTĚ A NETVOŘICE

Pension Konoپیště ****

www.eltsen.cz/jawa



Garant vydání:

Titulní foto:

Text a foto:

Jazykové překlady:

Grafika a výroba:

Redakce:

Vydal:

Posázaví o.p.s., zámek Jemniště 1, 257 01 Postupice, tel.: +420 317 796 200, fax: +420 723 695 822
e-mail: info@posazavi.com, http://www.posazavi.com

Karel Pryl

Archiv Posázaví o.p.s., informační centra regionu Posázaví a jednotliví účastníci projektu

Mánes, překlady a tlumočení, Masarykovo nábreží 250, Praha 1

Miroslav Horák – Region Design, Kupeckého 606, 293 01 Mladá Boleslav

tel.: +420 603 478 910, e-mail: horak@horacio.cz

Posázaví o.p.s.

Posázaví o.p.s. v roce 2005 v nákladu 81.000 ks – PUBLIKACE JE NEPRODEJNÁ

