



ПОСАЗАВИ



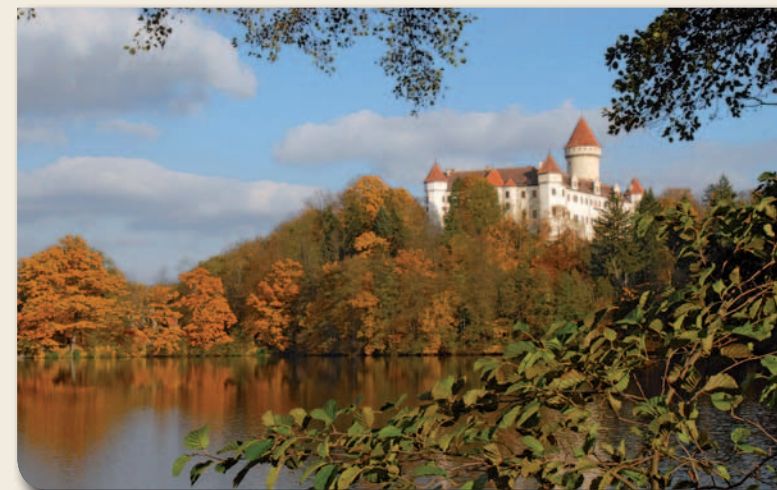


Содержание

Крепость Чешский Штернберк	2–3
Прокату лодок Самба	4
Пансион Четырёхлистный клевер	5
Замок Емниште	6–7
Замок Конопиште	8
Пансион Конопиште ****	9
Гольф Центр Конопиште	10–11
Фирма Баллоонинг ЦЗ	12
Спортивный центр Бенешов	13
Город Бенешов	14–15
Пивзавод Бенешов	16
Посазавский Пацифик	17
Королевский город Йилове у Праги	18–19
Традиционный туристический регион Посазави	20–21
Мельница Брейлов	22
Военно - технический музей Лешаны	23
Биспорт, Открытый спортивный центр	24–25
Город Тынец над Сазавой	26
Отель Тынец	27
Ресторан Над рекой	28
Спортивный ареал Барохов	29
Отель Вшетице	30
Ферма Героутице	31
Город Сазава	32
Монастырь Сазава	33
Комплекс Сазавский остров	34
Легендарная гора Бланик	35
Город Влашим	36
Музей Подбланица	37
Село Кондрац	38–39
Важные контакты	40
Информационные центры	41



Посазави



Приветствуем вас в регионе, который получил свое название от одной из прекраснейших чешских рек – Сазавы. В регионе полно красоты природы, исторических достопримечательностей и загадочных легенд. Вы можете выйти за необычными впечатлениями, приключениями и хорошим развлечением. Давайте на лодке плавать навстречу сильным волнам.

Или же попробуйте побороть километры маршрутов для пешеходов и велосипедистов, через леса, луга и пастбища. Навстречу новым впечатлениям можно ехать верхом, на воздушном шару или легендарным поездом Посазавский Пацифик. Или же вы предпочитаете посещать памятники или посидеть с друзьями, поесть и попить? Любите спорт, включая адреналиновый? Тогда вы должны обязательно приехать в регион Посазави.





Не забудьте на прогулке по Посазави посетить крепость Чешский Штернберк, за это вы будете вознаграждены видом на готический замок, который величественно возвышается на утёсе над рекой Сазавой. Во время экскурсии вы сможете заглянуть в его более семисот лет старую историю, неразрывно связанную с известной дворянской семьей Штернберков. Замок был основан Здеславом из Штернберга около 1241 года.

Экскурсия проходит через пятнадцать комнат, которые богато обставлены антикварной мебелью с собранием родовых портретов. Увидите коллекции фарфора, оружия, охотничьи трофеи и миниатюры из серебра. К наиболее интересным экспонатам несомненно принадлежит собрание гравюр со времени Тридцатилетней войны.



Hrad Český Šternberk
257 27 Český Šternberk 1
тел.: +420 317 855 101
+420 317 855 166
факс: +420 317 855 118
эл. почта: info@hradceskysternberk.cz
<http://www.hradceskysternberk.cz>

Крепость Чешский Штернберк



Южнее от крепости находится передовой бастион, который называли голодной тюрьмой. Он является частью сложной системы оборонения, которая была построена на рубеже 15-го и 16 веков. С мая по август 2011 года на замке открыта выставка Бабушкины коляски. Кроме исторических колясок для детей изготовленных в 1860 по 1960 года на ней увидите и куклы, старинную одежду для новорождённых, одеяла, подушки, детские комнаты и наборы посуды для кукол.

Время работы:

Апрель, октябрь	по выходным	от 09:00 до 17:00 часов
Май, сентябрь	кроме понедельника	от 09:00 до 17:00 часов
Июнь – август	кроме понедельника	от 09:00 до 18:00 часов

Последняя экскурсия начинается за 45 минут до закрытия.

Для предварительно забронированных экскурсий замок открыт круглый год.



Если Вы хотите увидеть подлинную среду аристократического дома первой половины прошлого века? В этом случае замок Чешский Штернберк -это правильный выбор. Если вы приедите к нам в месяце мае в последний выходной с детьми, будут здесь для них подготовлены специальные экскурсии с гидами в исторических костюмах. Если вы хотите узнать ещё больше о истории Чешского Штернберка - приезжайте последний выходной в октябре здесь будут Похождения Штернберкской историей и в это время проходят экскурсии обогащённые театральным представлением в исторических костюмах по мотивам жизни его жителей.



Здравствуйте, любители водного спорта!



SAMBA

Půjčovna-Lodi.cz

Půjčovna lodí Samba s.r.o.
Český Šternberk 17
257 26 Český Šternberk
тел.: +420 604 904 737
эл. почта: info@pujcovna-lodi.cz
<http://www.pujcovna-lodi.cz>
Ежедневно 9:00 – 20:00.



Наша компания предоставляет услуги по прокату лодок и рафтов на реках Сазавы и Отава. На реке Сазавы у нас 7 постоянных эллингов, где по заказу можно забрать лодку в вами назначенное время, а транспорт лодки бесплатный. Мы с удовольствием порекомендуем вам, что и как нужно сделать, поможем с планированием маршрута и т.д. Мы подготовили для вас лучшую оснастку для любителей водного спорта – стабильные пластиковые каноэ Самба для 2 – 4 человек, байдарки, надувные каноэ Рио и рафты для 4 – 6 человек. Мы обеспечиваем также перевозку багажа вдоль реки Сазавы. А тем, кто предпочитают передвигаться по сухой земле, предлагаем велосипеды на прокат.

Кроме обычного проката мы организуем одно и несколько суточных школьные экскурсии, фирменные мероприятия по воде и земле, совместно с турагентством Повода мы организуем для любителей водного спорта поездки по Чехии и Европе.

Односуточные экскурсии по реке Сазавы:
Кацов кемпинг „Под мостом“ – Чешский Штернберк (13 км)
Чешский Штернберк – Сазавы (21 км)
Экскурсии по одной из самых живописных частей региона у реки Сазавы, рекомендуется также для начинающих. Кроме плавания можно также посетить крепость Чешский Штернберк или Кацовский пивзавод.
Тынец над Сазавой – Пиквице (16 км)
Среди скал здесь образуются отличные перекаты, имеется несколько запруд, по которым можно съехать. Начинающим не рекомендуется.



Пансион Четырёхлистный клевер

Предлагает поселение в уютном частном доме, который находится в живописном центре города Чешский Штернберк.

Прямо под крепостью можно воспользоваться тремя трехместными и одним двухместным номерами с оборудованием и четырехместным апартаментом.

Утром вас разбудит запах свежеспечённых штернберкских колачей, который поднимается из пекарни на первом этаже пансионата и тянется целым городком. К пекарне принадлежит магазин с хлебобулочными изделиями в котором продают домашние пирожные, торты, колачи с разными начинками. Все эти изделия вы можете заказать.



PENSION
ČESKÝ ŠTERNBERK

Pension Čtyřlístek, Hana Filipová
Šternberské koláče, Jan Filip
Český Šternberk 45
257 27 Český Šternberk
тел.: +420 724 359 073
+420 607 177 944
эл. почта: pension.cetylristek@seznam.cz



Вы ищете спокойное место для отдыха после активной экскурсии? Мы приглашаем вас в наш пансион, который находится вблизи крепости Чешский Штернберк. Домашняя обстановка очень подходит для семей с детьми – именно для них мы построили новый апартамент для четырех человек с собственным входом. Кроме уютной и тихой обстановки типичной маленькому городку мы предлагаем вам наши известные специальные калачи с маком, творогом, яблоками, сливами и черникой!



Замок Емниште



Замок Емниште был построен в 1720-1725 годах в стиле барокко. Нынешний владелец Иирижи Штернберг проживает на замке со всей семьей в левом крыле.

Интересные исторические выставки, оригинальное поселение, пикники по заказу, ухоженные сады, вкусные блюда и чрезвычайно приятная домашняя атмосфера. Безукоризненный свадебный сервис.



Zámek Jemniště
Jemniště 1, 257 01 Postupice
тел.: +420 731 903 995
тел./факс: +420 317 796 212
эл. почта: zamek@jemniste.cz
sternberg@jemniste.cz
<http://www.jemniste.cz>
<http://www.svatbanazamku.cz>



Время работы:

Январь-март	по предварительному договору	
Апрель-май	по выходным и праздникам	от 09:00 до 16:30 часов.
Июнь, сентябрь	ежедневно	от 09:00 до 17:30 часов
Июль-август	ежедневно	от 09:00 до 18:30 часов
Октябрь	по выходным и праздникам	от 09:00 до 17:30 часов.
Ноябрь-декабрь	только по предварительному договору.	



Приглашаем вас в кафе в новом стиле Cafe Custoda в исторической среде замка, где предлагают вкусные домашние десерты, украшенные розами из емнишского розария. Прогуляйтесь по нашему розовому саду, здесь вы узнаете, как называется каждая роза, какой ее цвет, кто ее вырастил.



Замок Конопиште



Изначально был неприступной готической крепостью, которая была основана семсот лет назад. На протяжении веков замок Конопиште неоднократно менял хозяева и всячески перестраивался. В 1887 году замок купил эрцгерцог Франц Фердинанд д'Эсте – наследник Габсбургского престола. После брака с чешской графиней Софией Хотковой, замок стал домом семьи эрцгерцога. Внутреннее богатство замка собрало в себе детали интерьеров различных временных эпох. Увидите здесь редчайшие коллекции над которыми доминирует так называемая Эстенская оружейная палата, одна из крупнейших в Европе. Большой коридор свидетельствует о страстной любви к охоте Франца Фердинанда, который на протяжении своей жизни поймал почти 300.000 животных. Уникальная возможность про туристы – заглянуть в личные покои семьи наследника трона.



Zámek Konopiště
Konopiště 1, 256 01 Benešov
тел.: +420 317 721 366
+420 602 349 068
эл. почта: konopiste@stc.npu.cz
<http://www.zamek-konopiste.cz>
<http://www.stc.npu.cz>

Бронирование туров:
тел.: +420 274 008 154-6
эл. почта: rezervace@stc.npu.cz
<http://www.zamek-konopiste.cz>

На прогулку Розовым садом или на вечерние экскурсии по замку с гидами в исторических костюмах. Ожидают Вас специальные вкусные блюда из меню Франца Фердинанда в местном ресторане, который находится прямо во дворе замка. Замок открывается с 1 апреля по 17 ноября, работает ежедневно, кроме понедельника.



Пансион Конопиште ****

Музей мотоциклов в Конопиште

Пансион находится на прекрасном романтическом месте прямо под замком Конопиште, 20 минут езды машиной из города Праги. Предлагает отдых про семью а также всем путешественникам любителям среди великолепной природы в сердце Чешской Республики.

Пансион расположен в здании музея с мотоциклами, где оригинально соединяются исторический характер региона с крупнейшим музеем с мотоциклами в Чешской Республике. По Вашему желанию принесём Вам завтрак в номер или можете позавтракать в стеклянном кабинете прямо между экспонатами старинных мотоциклов. Пансион имеет 6 апартаментов из них 2 апартаменты имеют собственный вход. В двух дальших стоят водные постели а в самом большом апартаменте находится джакузи.



Pension Konopiště****

Konopiště 30, 256 01 Benešov
тел.: +420 737 230 297
+420 317 702 658
эл. почта: info@pension-konopiste.cz
<http://www.konopiste.eu>

Музей в Конопиште открыт в течение целого года от 10.00 до 17.00.

Примите наше приглашение на пикники в природе. В большом Конопишеском парке каждый найдёт свой уголок для отдыха на одеяле в траве. А мы наполним Вам корзину для пикника всем тем, что будете желать! Мы поможем Вам с организацией свадьбы, медового месяца, фирменного тимбилдинга или с другими оригинальными мероприятиями.





Гольф Центр Конопиште

Гольф Центр Конопиште, один из самых крупных и прекрасных гольфовых центров в Чешкой республике, находится в прекрасном краю средней Чехии близко замка Конопиште и города Бенешов. Это место – популярная цель семейных экскурсий.

Это рай для гольфистов, центр располагает двумя прелестными 18тиямковыми площадками и также 9тиямковой площадкой для общественности, где любители могут попробовать игру в гольф даже без Зеленой карты. Под надзором опытных тренеров можно попытать свой первый старт.

В местных ресторанах можно попробовать специальные блюда чешской и международной кухни. А именно отменные стейки из собственной биостанции французского родового скота Charolais. Здешняя гостиница предлагает поселение в 55ти романтических и стильно оборудованных номерах.



Для тех, кто не играет в гольф, центр предлагает множество видов развлечения и сопроводительных программ. Для экскурсий по окрестностям можно взять велосипеды на прокат, заказать полет на самолете или подняться на воздушном шару, проехаться верхом или на квадроцикле, посетить известные замки Конопиште и Емниште, пивзавод или дробовое стрельбище. А дети могут играть на детской игровой площадке. После трудного дня можно поиграть в бильярд или петанк.



Golf Konopiště a.s.
Tvoršovice 27
256 01 Benešov
тел.: +420 317 784 044
эл. почта: gcko@gcko.cz
<http://www.gcko.cz>



В зимнее время можно воспользоваться тремя дорожками для бега классического и скейтинга. Проходит подготовка сооружения небольшой трассы спуска с подъемником и ледяной площадки для катания на коньках.

Весной 2013 г. будет открыт новый велнес центр, который будет предлагать множество релаксационных, курортных и косметических услуг. Здесь будут четыре бассейна, сауна, баня, солярий, фитнес и физкультурный зал.

Приезжайте поиграть в гольф и насладиться здешней природой и приятной зеленью, попробуйте деликатесы нашей кухни. Приезжайте к нам отдохнуть!





Фирма Баллоонинг ЦЗ

Летали Вы когда нибудь на воздушном шаре? Полетите с нами и никогда не забудете на впечатления и на замечательные виды замка Конопиште и окружающей природы с высоты птичьего полёта. Летаем на воздушном шаре в высоте 500 метров над землёй, передвигаемся по течению ветра, который в разной высоте меняет направление. После счастливого пристания выльем на посошок и вручим Вам дарственный диплом. Обрато на стартовую площадку Вас отвезём в нашей машине. Возраст воздухоплателей не имеет границ.



Ballooning CZ, s.r.o.
 Jiří Vokál
 Na Vrcholu 7
 130 00 Praha 3
 тел.: +420 603 337 005
 ел./факс: +420 222 783 995
 эл. почта: ballooning@ballooning.cz
<http://www.ballooning.cz>

Йиржи Вокал владелец фирмы Баллоонинг ЦЗ является и пилотом тепловоздушного шара, с 30-летним опытом. На своём шаре он пролетел почти целый мир. Сердечно Вас зовёт помир. Сердечно Вас зовёт помир. Знакомиться с магией полёта на воздушном шаре. Если вы ищете оригинальный подарок или необычайное приключение - воздухоплавание это то что ищете. Девиз: Мы Вам предлагаем маленькое приключение, но с собой отнесёте гораздо больше!



Когда мы летаем? Мы летаем с апреля по октябрь месяц, только при благоприятных климатических условиях, то есть без дождя, с видимостью не менее 5 км и скорости ветра до 4 м / с. Начиная с утра до двух часов после восхода солнца, или вечером, два часа до захода солнца.
Куда мы летаем? Преимущественно над живописным парком Конопиште, приблизительно 40 км. от Праги. Если Вы закупите все места в корзине шара то на направлении трассы и месте старта можно договориться.



Спортивный центр Бенешов



S-CENTRUM
 U Vodárny 2215
 256 01 Benešov
 тел.: +420 317 750 001
 эл. почта: info@scentrum.eu
objednavky@scentrum.eu
<http://www.scentrum.eu>



Спортивный центр Бенешов представляет собой центр спорта и отдыха с огромным предложением видов спорта в регионе. Спортивный комплекс включает теннисные и бадмингтоновые площадки, площадки для пляжного волейбола, зал для минифутбола, зал для аэробики и много другого. После активного спорта вы можете попариться в финской и классической сауне, воспользоваться вирпулом или наружным бассейном.

Ресторан с летней террасой предлагает отменные блюда в основном итальянской кухни включая пиццу и домашние макаронные изделия. После вкусного ужина можно зайти в боулинг-бар в современном стиле.

В гостинице можно поселить макс. 60 человек, в удобных номерах с собственной ванной комнатой, ТВ, радио и подключением к Интернету. Спорт-центр – идеальное учреждение для организации фирменных и частных мероприятий. Можно использовать 3 салона вместимостью 15 – 90 человек, оборудованные конференц-техникой.

Вам хотелось бы отдохнуть, сделать что-нибудь для своего здоровья, или просто развлекаться? Тогда давайте и приезжайте к нам приятно провести время, сами, с друзьями либо родными людьми.





Город Бенешов



В г. Бенешов находится множество культурных исторических достопримечательностей с времен самых древних жителей до объектов современной архитектуры. Посетители с удовольствием воспользуются большой шкалой гостиничных и гастрономических услуг. Посетители могут также пользоваться спортивными комплексами и центрами отдыха. Город является центром культурных и общественных мероприятий, административным, медицинским и торговым центром региона. Благодаря замку Конопиште, находящемуся по близости, г. Бенешов стал интересным туристическим центром.

Предложение для прогулки по городу

Начало на вокзале Чешской железной дороги, где находится Императорский салон и здание гимназии несколько метров дальше. Следующие достопримечательности: дом бывшей Районной гостиничной кассы, Пивзавод Фердинанд или центр сокольского общества. В центре города находится костел св. Анны с общежитием Пиаристов, Музей искусства и дизайна, Музей Подпланичка. В этом месте присоединяется историческая часть города Карлов с костелом Св. Николая, колокольнями, руинами монастыря Миноритов и еврейским кладбищем. Для осмотра этих мест можно также воспользоваться городским туристическим экпоездом.



Město Benešov
Masarykovo náměstí 100
256 01 Benešov
тел.: +420 317 754 111
эл. почта: mu-bene@benesov-city.cz
<http://www.benesov-city.cz>



Культурная жизнь города



Kulturní a informační centrum, příspěvková organizace
Masarykovo náměstí 230, 256 01 Benešov
тел.: +420 317 726 004, +420 737 205 534
эл. почта: infocentrum@kicbenesov.cz
<http://www.kicbenesov.cz>

Регулярные мероприятия

Бал г. Бенешов – январь
Весна Йосефа Сука – музыкальный фестиваль – апрель
Поиск пирога с повидлами – традиционный туристический марш – март/апрель
Пасхальная ярмарка – март/апрель
Бенешовская ярмарка – 1ое мая
Сказочный лес на замке Конопиште – май
Концерт для всех супер людей т.е. день рождения Радио БЛАНИК – июнь
Сазавафест – август
Бенешовская масленица – август
Бенешовское гуляние – традиционный туристический марш – сентябрь
Рождественская ярмарка, зажигание рождественской ярмарки, рождественские концерты – декабрь



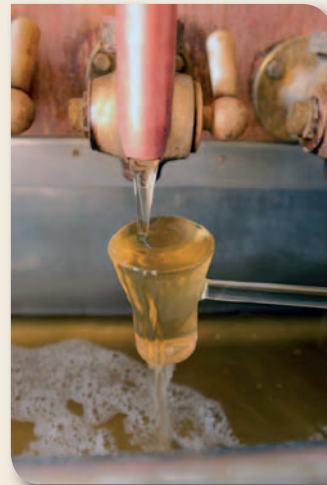


Пивзавод Бенешов

Бенешовский Пивзавод Фердинанд создал эцгерцог Франтишек Фердинанд д Эсте в 1897 году. С самого начала существования пивзавода здесь используется традиционная технология нижней кваски в открытых бродиньях и дозревание в лагерных подвалах. Производство пива исходит из традиционный рецептуры пивоварения при использовании исключительно собственного чешского солода и лучшего жатецкого хмеля. Пиво Фердинанд характерно своим золотистым цветом, игристой прозрачностью, крепким и полным вкусом и высокой пеной.



Продукция пивзавода включает семь видов пива, неалкогольные и специальные, которые продаются на отечественном и зарубежном рынках. Производственный ассортимент дополнен малиновым и апельсиновым лимонадами Фердинанда.



Pivovar Ferdinand a.s.
Táborská 306
256 01 Benešov
тел.: +420 317 722 511
эл. почта: ferdinand@pivovarferdinand.cz
<http://www.pivovarferdinand.cz>

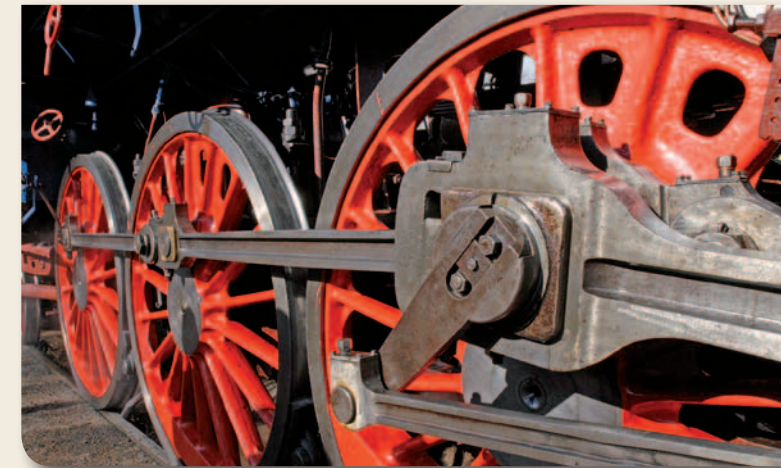
Пить пиво – это не только гастрономическое впечатление, его можно также сочетать с экскурсией в историю. Вы можете убедиться об этом, отведав наше полутемное специальное пиво Семь пулей или же светлое специальное лагерное пиво д Эсте. Угадать, откуда мы взяли их названия, не сложно. Оба могут гордиться маркой Региональный продукт района Средней Чехии.



Посазавский Пацифик



Posázavský Pacifik, o. s.
Havlíčková 445, 257 22 Čerčany
тел.: +420 317 776 518
эл. почта: posazavsky.pacifik@seznam.cz
<http://www.posazavsky-pacifik.cz>



Легендарный железнодорожный путь из города Праги в город Светлунад-Сазавой в эксплуатации более 100 лет, и по-прежнему является одной из самых популярных транспортных магистралей. Путь пробегает красивой природой вдоль реки Сазавы. Популярную железнодорожную ветку назвали Посазавским Пацификом молодые туристы, по образцу Дикого Запада о котором прочитали в книгах Джека Лондона и Е.Т. Сетона.

После романтического путешествия по Посазави Вы можете пересечь на любой из регулярных пассажирских поездных составов, которые за собой тянут исторические тепловозы или паровозы.



České dráhy, a.s.
тел.: +420 972 228 101, +420 972 241 629
эл. почта: lemberk@kcod.cd.cz, pavlikp@szdc.cz
<http://parnijizdy.ic.cz>

Приглашаем вас проехаться по романтической железной дороге в долине реки Сазавы на регулярном пассажирском поезде, историческом поезде или же можно заказать собственный поезд. Давайте наслаждаться красотой природы и мастерством наших предков. Посазавский Пацифик довезет вас, например, к золотым штольням в г. Йилове у Праги, до Военного технического музея в г. Лешаны, к руинам крепости Зленице, монастырю Чешский Штернберк, пивзаводу в Кацове, замку в г. Зруч над Сазавой или волнам на Створжидлах.



Королевский город Йилове у Праги

Город Йилове у Праги и его окрестности представляют одно из прекраснейших мест по близости Праги. Город был основан в 13ом веке в виде поселка для шахтеров. Его знаменитое прошлое тесно связано с добычей золота. В историческом центре города находятся три значительные памятники, которые были созданы в период до гуситских восстаний. Один из них – костел Святого Войтеха с уникальным готическим алтарем в виде доски. На площади стоит ратуша с сохранившейся муниципальной тюрьмой, которая возникла в первоначальной башенной крепости. Следующим знаменитым памятником является дом Минце, где управляли добычей золота и взимали налоги. В настоящее время в нем находится Региональный музей с постоянными экспозициями о добыче золота и истории региона, которые на протяжении года дополняют выставки с различной тематикой.



Среди следующих туристических целей следует упомянуть костел Божьего тела, который был создан в 14ом веке и находится на йиловском кладбище. В части города называемой Лазне, где якобы бьет ключом лечебный источник, расположена капелла Святого Вацлава.



Kulturní centrum a knihovna
Masarykovo náměstí 1
254 01 Jílové u Prahy
тел.: +420 241 021 976
эл. почта: kic@jilove.cz
<http://www.jilove.cz>

Regionální muzeum Jílové u Prahy
Masarykovo náměstí 16
254 01 Jílové u Prahy
тел.: +420 241 950 791
эл. почта: info@muzeumjilove.cz
<http://www.muzeumjilove.cz>

Informační centrum
Masarykovo náměstí 16
254 01 Jílové u Prahy
тел.: +420 241 950 791
эл. почта: info@muzeumjilove.cz

Ski areál Chotouň
тел.: +420 721 115 584
эл. почта: vlekychotoun@seznam.cz
<http://www.vlekychotoun.cz>



Живописный пейзаж долины реки Сазавы, которую окружает массивные холмы, также представляет популярную цель для туристов. Через это место проходит множество обозначенных туристических трасс. Туристы по ним могут дойти к жампашскому мосту, который является одним из самых высоких каменных железнодорожных мостов и уникальным техническим произведением. Следующая цель туристических экскурсий – наблюдательная башня На Пепржи, с которой можно наслаждаться видом на пейзаж.

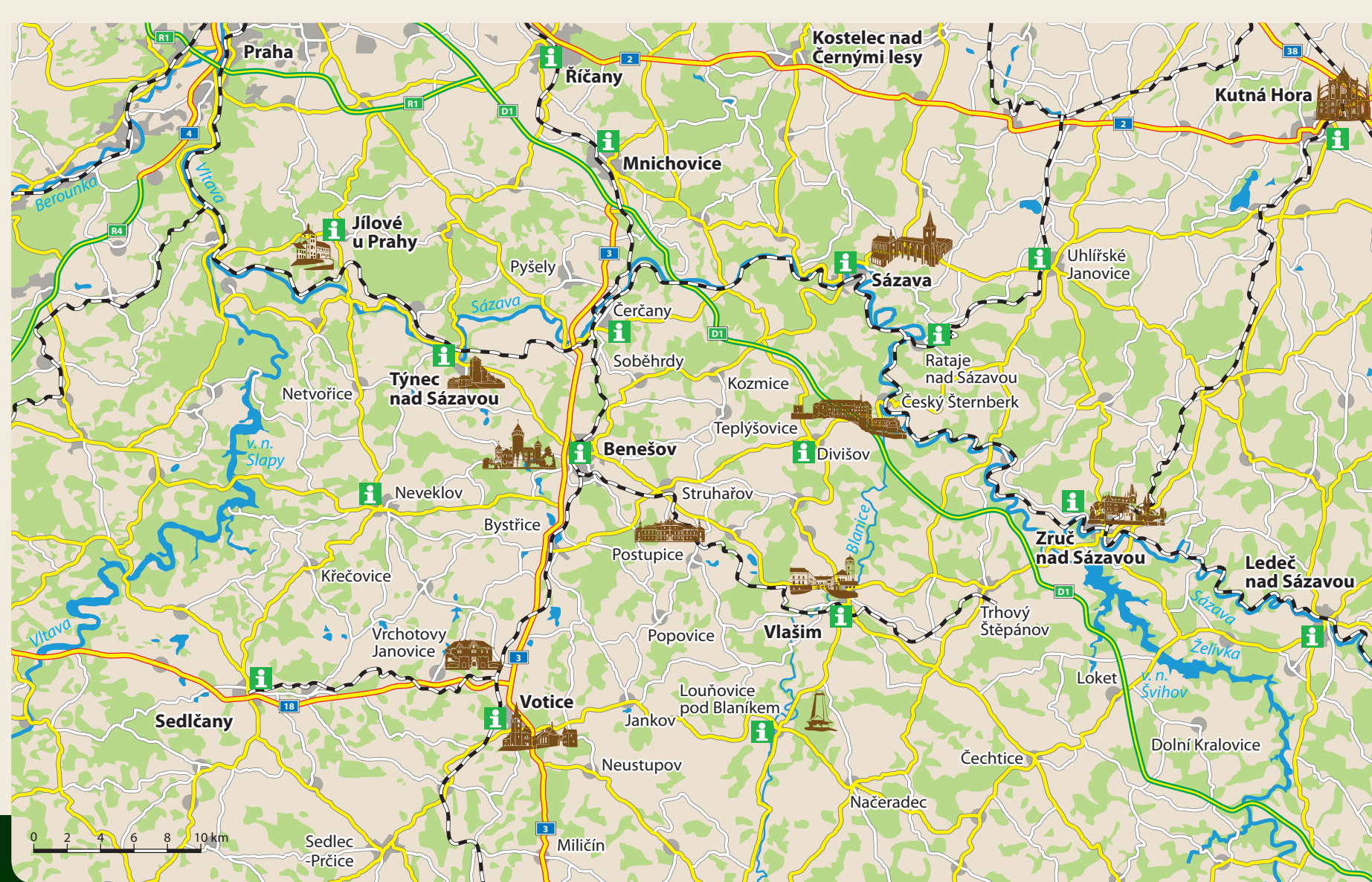
Также стоит посетить штольню Святого Йосефа в Долине Студенее, т.к. это одно из многих горных сооружений в йиловском золотоносном бассейне. Приблизительно 100 метров от нее находится следующее древнее горное сооружение – штольня Святого Антонина Падуанского, где в последний раз работали в первой половине 18го века. Недавний период добычи золота в регионе Йиловско напоминает штольня Галирже, которая была создана в половине 20го века.



Регион живет также зимой, благодаря Ски комплексу Хотонь, который находится вблизи города, село Погоржи, где имеется уникальная возможность покатайтесь на лыжах при высоком стандарте предоставляемых услуг.



Традиционный туристический регион Посазави



- | | | |
|---------------------------------|-----------------|-----------------------------|
| Бассейн | Конференции | Семинаров |
| Боулинг | Кабельное центр | Свадеб |
| Велоспорт | Массаж | Проживание |
| Велосипедисты, добро пожаловать | Музеи | Подходит для семей с детьми |
| Гольф | Paintball | Джакузи |
| Интернет | Рестораны | Волейбол |
| Верховая езда | Рыбалка | Воздух |
| Кафе | Сауна | Каное |



Мельница Брейлов

Мельница Брейлов находится в прекрасном пейзаже на берегу реки Сазавы, 30 километров от Праги и лишь 300 метров от международной велосипедной дорожки Greenways. Это идеальное место для отдыха, релаксации, отмеча- ния свадеб, семейных торжеств, спортивных мероприятий, но и для всех видов обучения и фирменных мероприятий.

На первом этаже отеля находятся три аудитории с полным комфортом. Во вто- ром и третьем этажах находятся двухместные и четырехместные номера со всеми удобствами. В саду стоит семь летних домиков, каждый с собственной ванной комнатой. В ареале есть парковая площадка, волейбольная площадка, большой очаг, помещение для велосипедов и пирс для удобного причаливания яхт и катеров.



Mlýn Brejlov
Břežany 29
257 41 Týnec nad Sázavou
тел.: +420 774 443 854
эл. почта: katerina@brejlov.cz
<http://www.brejlov.cz>



Брейлов докажет наполнить все Ваши чувства. Побывать здесь и не попробовать нашу отличную еду будет большой ошибкой. Особенно, когда вы находитесь в руках шефповоров, которые совместно создали и ведут из- вестную и популярную переда- чу на канале Прима. Попробуйте Брейловского позорника (вид гамбургера) или Посазавского дурачка и у Вас появится ещё одна причина вернуться сюда!



Военно - технический музей Лешаны



Каждый год, на протяжении летней сезона, в арене музея состоятся во- енные марши: в месяце мае - начало сезона в августе День танкиста.

Время работы:
Июль-август кроме понедельника от 09:30 до 17:30 часов
Июнь, сентябрь по выходным от 09:30 до 17:30 часов



**VOJENSKÝ
HISTORICKÝ
ÚSTAV PRAHA**

Vojenské technické muzeum Lešany
257 42 Krhanice
тел.: +420 973 296 161
эл. почта: museum@army.cz
<http://www.vhu.cz>

Расположен между деревнями Лешаны и Крганице недалеко от города Тынец над Сазавой и является частью Пражского военно-исторического института. Музей находится в здании быв- шей артиллерийской казармы. В настоящее время насчитывает более 700 экспонатов, исторических танков, пушек, мотоциклов, бронетранспортеров, увидите здесь военные грузовики и авто- мобили, ракетные установки, сопёрное оборудование и средства для связи. Самые старые экспонаты были изготовлены в 1890 году по настоящее время. Музейная техника располагается в десяти ангарах, шесть из них закрытых. Коллекция военной техники уни- кальна своим разнообразием и величино, и принадлежит к самым выдающимся институциям Европы своего рода.



Юбилейный десятый год Танкового дня, который состоится 1го сентября 2012 г. Можно посмотреть динамические де- монстрации боевой техники, военных формирований, истори- ческие лагеря клубов военной истории и много другого. На чешские лагеря клубов военной истории и Татраплан, мото- экспозициях можно видеть легендарный Татраплан, мото- цикл Jawa 250 „Pérák“, Škoda Tudor, среди экстерьерных экс- понатов находится немецкий военный радар Würzburg-Riese или легкое укрепление vz.36 А если одного дня не хватит, приезжайте еще раз. Музей открыт до сентября, бесплатно!





БИСПОРТ

Открытый спортивный центр
Надежность • услужность • традиция

Поездки водников

- › Прекраснейшие волны начинаются прямо у двери нашего центра
- › Стабильные и неразрушимые каноэ, каяки, рафты
- › Экскурсии по рекам Сазавы, Влтава, Бороунка, Грон, Лужнице, Огрже и Отава.
- › Ежедневно информации об условиях на реках
- › БЕСПЛАТНАЯ перевозка оборудования и предоставления карт
- › Система скидок за верность 5 – 20 %
- › Мы предоставляем вам услуги уже девятнадцать лет



Фуникулеры

- › Фуникулеры над рекой
- › 16 препятствий на двух этажах над собой
- › Семейный билет 500 Kč, индивидуальный билет 195 Kč



Спортивные программы

- › Фирменные мероприятия, школьные экскурсии
- › Школа водников и программы с гидами
- › Предложение для турагентов со скидкой 20 %

Горные велосипеды

- › 60 качественных горных велосипедов
- › Большое предложение велосипедных дорожек по близости



Вам захотелось провести ночь на воде, однако остаться сухими, в комфортабельных условиях? Супер – мы приглашаем вас в новое туристическое общежитие, которое находится в здании Биспорта, в самом центре города Тынец над Сазавой. Увеличенная вместимость для 30ти клиентов предлагает поселение с видом на реку Сазаву. Рекомендуется заказывать заранее. Мы уверены, что вам здесь понравится и следующий раз вы приедете вместе со своими друзьями!



Bisport s.r.o.

Ing. Fr. Janečka 511

257 41 Týnec nad Sázavou

тел.: +420 317 701 460

+420 317 701 704

+420 317 701 907-8

+420 777 335 618

эл. почта: info@bisport.cz

<http://www.bisport.cz>

<http://www.pujcovnasazava.cz>

Facebook: Bisport, Google+: Půjčovna lodí a kol





Город Тынец над Сазавой



Город Тынец над Сазавой – это рёв плотин, шумящие речные пороги, скалистые склоны, грохот шпал от Посазавского Пацифика и туризм, который здесь на каждом шагу. К популярным туристическим целям принадлежат: каменная романская ротонда с11 века или наблюдательная прямоугольная башня в готическом стиле с13 века является летней резиденцией большой летучей мыши (занесена в Красную книгу). В тынецком замке находятся музей с редчайшей экспозицией тынецкой керамики и художественная галерея.

Драгоценностью города стала круговая вилла со времени первой республики, собственность промышленника Ing. Франтишка Янечка, одного из основателей местной фабрики по производству мотоциклов Ява. Ваше внимание привлекут руины крепости Зборженого Костелце с 14 века, который когда-то охранял торговый путь через реку Сазаву а на её основании правдеподобне участвовал и чешский король Вацлав II.

К запланированным мероприятиям принадлежат общенациональный конкурс танцев за приз города Тынца, просмотр духовых оркестров, регулярные танцевальные вечера под духовой оркестр, летний театр для детей или музыкальные вечера на открытой площадке замка. Не упустите городские исторические торжества Тынецкий черепок, Европейскую ночь летущих мышей или Кельтского вечера на замке! С нетерпением ждём на встречу с Вами!



Město Týnec nad Sázavou
<http://www.mestoty nec.cz>



Отель Тынец



HOTEL TÝNEC

Hotel TÝNEC
Klusáčkova 2
257 41 Týnec nad Sázavou
тел.: +420 775 290 032/infocentrum
+420 774 443 854/ubytování
эл. почта: lucie@hotelty nec.cz
<http://www.hotelty nec.cz>



Отель ТЫНЕЦ предлагает новые номера с собственным санузлами, вместимостью макс. 40 человек. Она находится в исторической части города, для велосипедистов прямо на дороге Greenways. Отель предлагает поселение с завтраком. Клиенты могут воспользоваться также гастрономическими и катеринговыми услугами, жарением на гриле в саду или посидеть у огня.

Отель ТЫНЕЦ – традиционный центр культуры в области Посазави. В зале вместимостью 500 человек, с комплексной технической базой, квалифицированный персонал для вас обеспечит балы, торжества связанные с аттестатом зрелости, фирменные мероприятия, семинары или конференции. Преимуществом является комплексный сервис под ключ, включая обеспечение сопроводительных программ.



Объект включает закрытый сад, где можно организовать торжественные праздники, а благодаря наружной сцене также и концерты и прочая продукция. Сад, однако, предназначен для релаксации и отдыха клиентов.



Ресторан Над рекой



Restaurace Nad Řekou
Ing. Františka Janečka 511
257 41 Týnec nad Sázavou
тел.: +420 608 888 900
эл. почта: info@hotelnadrekou.cz
<http://www.hotelnadrekou.cz>
facebook:
Hotel Nad Řekou v Týnci nad Sázavou



Находится в г. Тынец над Сазавой, на популярном маршруте водников и велосипедистов, на расстоянии лишь 30 километров от Праги. Здесь можно попробовать специальные блюда чешской и международной кухни. Между ними имеется также пицца, приготовленная в традиционной итальянской дровяной печи, съесть ее можно не только в ресторане, а также на наружной террасе с романтическим видом на реку Сазаву. В ресторане не курят, за исключением террасы.

Ресторан Над рекой находится в чрезвычайно интересной для туристов области Посазави. Это отличное место, откуда можно выехать на экскурсию. Можно идти пешком, ехать на автомобиле, лодке, велосипеде. Прямо у ресторана находится прокат лодок и велосипедов и новый парк фуникулеров.

Для ваших семейных экскурсий по окрестностям или романтической экскурсии для двоих мы с удовольствием приготовим закуски в оригинальной пикниковой корзинке. Вы также получите плед, на котором можно провести незабываемые моменты также благодаря качественной гастрономии.



Спортивный ареал Барохов



Areál Barochov
Barochov 7
251 67 Pyšely
тел.: +420 721 110 000
эл. почта: info@arealbarochov.cz
<http://www.arealbarochov.cz>
www.facebook.com/arealbarochov



Комплекс Барохов представляет собой оутдор-центр для отдыха, находящийся среди лугов, пастбищ, лесов близко реки Сазавы. Здесь предлагаются различные виды деятельности для детей и взрослых и множество необычных впечатлений.

Попробуйте преодолеть сами себя в фуникулерном центре в кронах деревьев. 6 – 10 метров над землей вы найдете 40 различных препятствий. Для детей приготовлен специальный фуникулерный округ и самостоятельный фуникулер с висящим мостом. Также можно участвовать в боевой игре Battlefield LIVE!, которая представляет собой сочетание всего лучшего из пайнтболла и аирсофта и добавляет элементы популярных компьютерных игр.

Романтики, наоборот, с удовольствием покатаются верхом или воспользуются лекциями езды верхом с инструктором в ипподроме или закрытом зале. После трудного дня можно поселиться в уютном пансионе в сельском стиле.

Как только вам надоест адреналин в кронах деревьев, жизнь героя компьютерных игр или катание верхом, можно пойти на экскурсию по окрестностям, отведать приключения речных матросов на реке Сазавы, посетить село Гусице, где жил писатель и художник Йосеф Лада или же осмотреть руины крепости Зборжени Костелец.





Отель Вшетице



Отель Вшетице принадлежит к поместью Вшетице, которые находятся в городишке Вшетице около 35 километров южнее от города Праги. Неотъемлемой частью ареала является современный крытый ипподром с поверхностью из песка и сиденьями с обогревом. Отель располагает 43 местами, которые делятся на стильные двухместные, четырёхместные номера и апартаменты. С дополнительными постелями количество мест увеличится на 49.

Располагаем современными полностью оборудованными залами и 2 банкетными кабинетами для проведения конференций, балов и иных мероприятий. К стильному отельному ресторану принадлежат открытая терраса, танцевальная и концертная площадки. Большой парк с двумя прудами представляет идеальное место для проведения семейных торжеств или бизнес-встреч.

Hotel Vsetice
Statek Vsetice

Hotel Vsetice
Vsetice 6
257 44 Netvořice
тел.: +420 724 522 758
эл. почта: hotel@vsetice.cz
<http://www.vsetice.cz>

Хотите чтобы день Вашей свадьбы был незабываемый? Приедьте её отпраздновать к нам а мы о всём позаботимся! В приятной обстановке в ресторане или в парке Вы можете прожить свой торжественный день. Апартаменты для молодожёнов бесплатные.



Ферма Героутице

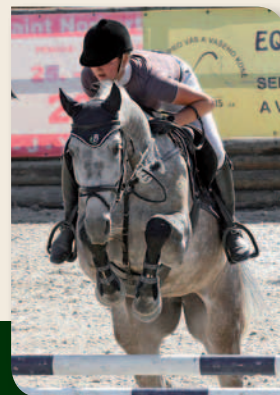


Частный ипподром находится в прекрасной природе. На протяжении года Вам предлагаем индивидуальную верховую езду на наших лошадях. Можете у нас остановиться на целую неделю или выходные. Прогрессивные ездоки могут насладиться однодневной или двухдневной поездками на лошадях по Посазави. Организовываем для Вас специализированные сборы в скоках а также с дрессировкой коней с нашими лучшими тренерами. Для детей мы предлагаем на протяжении года конные лагеря с обучением теории и практики езды на лошадях.

Ферма предоставляет жилье для 60 гостей в двухместных и четырёхместных номерах или в новых апартаментах, имеет стильный ресторан на 60 мест с террасой и два новых зала для фирменных мероприятий. Здесь есть открытая зона отдыха с камином, грилем и танцевальной площадкой.

FARMA HEROUTICE

Farma Heroutice
Miloslav a Jana Perníčkovi
Heroutice 11, 257 56 Neveklov
тел.: +420 317 741 392
+420 604 232 834
факс: +420 317 741 399
эл. почта: heroutice@heroutice.cz
<http://www.heroutice.cz>



Если вы любите лошадей и оживлённую атмосферу вокруг них, волнение от гонок, приезжайте к нам посмотреть на конные состязания или наоборот от суеты найдёте тихое местечко среди пасущихся лошадей, проедете на них красивой природой насобираете грибов посидите у костра.



Город Сазавы

Город Сазавы прежде всего связан с жизнью чешского покровителя Святого Прокопа. Его история не начинается в средневековье, как до недавня считалось и хотя археологические находки доказывают присутствие человека на территории города уже в доисторические времена.



Пойдемте по новом пятикилометровом прогулочном маршруте по биокоридору вдоль реки Сазавы от будинской запруды через природный парк Гавранка до Кржавчих скал. Наслаждайтесь видом на интересные места, которые связаны с тысячелетней историей города Сазавы.



Выдающимся деятелем города был Франтишек Кавалир, основатель местных стекольных заводов. Здесь жил обновитель словацкой Сазавы отец Метод Клемент, сазавский священник. Родился здесь и жил драматург, поэт и актёр Йиржи Восковец. В его честь здесь проходит конкурс между любительскими театральными труппами Восковцова Сазавы.



Монастырь Сазавы

Был основан в 1032 году. Экспозиция „Святопрокопская Сазавы“ рассказывает историю жизни чешского народного покровителя Святого Прокопа и тысячелетнюю историю монастыря. В северной части монастырского сада находится первоначальный фундамент костёла Св. Креста с 11 века, внутри конвента находится редчайший кафедральный зал с 14 века. В 2007 году в монастырском крестообразном коридоре была открыта богатая барочная и готическая фресковая роспись.



Národní památkový ústav
správa kláštera v Sázavě
Zámecká 72, 285 06 Sázava
тел.: +420 327 321 177
эл. почта: sazava@stc.npu.cz
<http://www.klaster-sazava.cz>



Время работы:

Апрель	по выходным и праздникам	10:00 – 17:00
	в рабочие дни только по предварительному договору	
Май	ежедневно, кроме понедельника	10:00 – 17:00
Июнь	ежедневно, кроме понедельника	10:00 – 18:00
Июль, август	кроме понедельника	10:00 – 18:45
Сентябрь	ежедневно, кроме понедельника	10:00 – 17:00
Октябрь	ежедневно, кроме понедельника	10:00 – 17:00
Ноябрь	декабрь в рабочие дни только по предварительному договору, открыто 17.11.	
Январь, февраль, март	закрыто	

Приезжайте за неповторимой и таинственной атмосферой мест, связанных с святым отшельником, монахом, настоятелем и чешским покровителем Св. Прокопом. Посетите родник Восковка где он встретился с князем Олдржихом, превратил воду в вино и основал славный костёл. Или прогуляйтесь оврагом Чёртова борозда, которую согласно преданию, выпалал Св. Прокоп с помощью дьявола запряжённого в плуг.





Комплекс Сазавский остров



Комплекс Сазавский остров на периферии города Сазавы занимает более 60 тысяч метров квадратных и находится в прекрасной природе области Среднего Посазави, на расстоянии 45 км в юго-восточном направлении от Праги, выезд 34 из автомагистрали D1. Комплекс предоставляет различные типы поселения, питания, видов активного отдыха для семей с детьми, школьные экскурсии, мероприятия для любителей водного спорта либо туризма. Это отличное место для проведения фирменных мероприятий, сотрудников компаний, пребывания новобрачных.

Мы предлагаем полностью оборудованные апартаменты, мобильные дома, палатки на прочной базе, наружную детскую игровую площадку, спортплощадку и прочие аттракционы. Далее, в отдельной части зоны, имеются двух, трех и четырехместные номера, которые вместе с технически оборудованным помещением для обучения и салонами предлагают идеальные условия для проведения фирменного обучения, совещаний или конференций. Непосредственно в комплексе Сазавская таверна предоставляет гастрономические услуги в виде приготовленных блюд или раутов либо жарение стейков на гриле на открытом огне, летом можно воспользоваться пляжным баром и приятно посидеть возле реки.

Sázavský ostrov

Poznaňská 297, 285 06 Sázava
тел.: +420 602 696 680, +420 724 354 250
эл. почта: recepce@sazavskyostrov.cz
<http://www.sazavskyostrov.cz>



Мы приглашаем вас в кемпинг европейского стандарта 21го века за чешские цены. Для туристов имеются ухоженные травяные дники и туристические палатки или прицепы для собственных палаток или прицепов. Здесь современные туалеты и души, электрические входы, достаток дров в костер, а самое главное – отменная кухня прямо в комплексе.



Легендарная гора Бланик



Два холма засаженные лесом Большой и Маленький Бланик лежат в самом сердце региона Посазави. Это самый маленький регион Чешской республики, который является природным заповедником. Легенда рассказывает, что внутри горы спят солдаты, под управлением святого Вацлава, патрона чешской земли. Войско выйдет чешской нации на помощь в ее самое трудное время. Регион Подбланицко, который является также Краем бланицких рыцарей, обладает множеством красот природы и богатым прошлым.

От подножья горы Большой Бланик идет научный маршрут С рыцарем на гору Бланик. Его длина 4 км, на трассе 14 научных остановок и 17 игровых остановок для детей. Здесь можно увидеть копию закладного камня Национального театра, который был изъят из горы Бланик, или скульптура рыцаря. В план маршрута входит также геологическая экспозиция горных пород Подбланицка. На вершине горы стоит деревянная наблюдательная башня, представляющая вид на окрестности.



Správa Chráněné krajinné oblasti Blaník
Vlašimská 8, 257 06 Louňovice pod Blaníkem
тел.: +420 317 852 654
факс: +420 317 701 916
эл. почта: blantik@nature.cz
<http://www.blantik.ochranaprirody.cz>



В недалеком селе Лоуневце под Блаником, где родился композитор Ян Дисмас Зеленка (1679–1745), был открыт новый Музей пчеловодства Подбланицка.

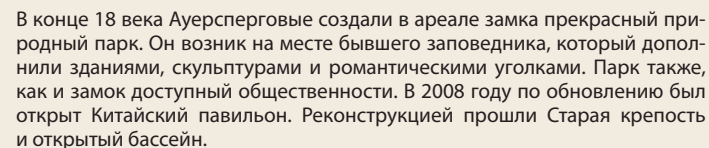


В 2010 году была dokonчена реконструкция Исторического центра города Влашим. Его история берёт начало в 1318 году, в котором упоминается о крепости над рекой Баницей. В половине 16 века построен костёл Св. Йиржиго. Старая ратуша и дом наставителя, построенные в стиле барокко. Здания школы и ссудной кассы стилем архитектуры относятся к 19 веку. В стиле модерн со времён Первой республики возник гуситский костёл. Современный вид площади и набережной с мостом города Влашим, создают атрактивную туристическую атмосферу.



Turistické informační centrum Vlašim
тел.: +420 317 847 207
эл. почта: info@vlasimskypark.cz
<http://www.vlasimskypark.cz>

Зовём Вас на просмотр города Влашим, который привлекает своими новыми дорогами и отремонтированными домами. Интересно выглядят два новых фонтана. Первый, когда войдёте в парк увидите фонтан Одуванчик а перед домом настоятеля второй, подобный мраморному шару, который катиться по водяной подушке. Заботливо ухоженный Влашимский парк с входом в середине города, будет прекрасным концом Вашего путешествия.



Музей Подбланица

От 1988 года Музей Подвляница расположен в Влашимском замке. Его филиалы находятся также в городе Бенешове и Рожковых Лготицах. В замке посетители могут посмотреть экспозиции „Парки у замков“, „История замка в Влашим“, „С точной мушкой“ - о традициях охоты и производства оружия и долговременную выставку „Зеркало прошлого времени“.

Ваше впечатление усилится посещением и просмотром интерьеров замка, часовни, фресковой и лепниновой росписи залов а также антикварных, природных и технических экспонатов. Заинтересовать Вас могут, перспектива с замочной башни, просмотр подполья под замком где находится экспозиция „Секрет подполья“.

Středočeský kraj

Muzeum Podblanická Vlašim
Zámek 1, 258 01 Vlašim
тел.: +420 317 842 927
эл. почта: muzeumvlasim@iol.cz
muzeumvlasim@seznam.cz
<http://www.muzeumpodblanicka.cz>



Время работы музея:

Март - июнь, ежедневно кроме понедельника
09:00 – 12:00 перерыв 13:00 – 16:00
Июль – август, ежедневно кроме понедельника,
09:00 – 12:00 перерыв 13:00 – 17:00
Сентябрь – декабрь, ежедневно кроме понедельника
09:00 – 12:00 перерыв 13:00 – 16:00

Влашимским замком можете бродить от подполья к башне. Предлагаем Вам посмотреть площадь Жижки с прекрасным фонтаном рыцаря Роланда. От 1936 года в Влашими распологается, известный в мире, оружейный завод Sellier & Bellot. Писменный стол его основателя P. D. Selliera увидите между экспонатами в музее Подвланицка. Новшеством выставки является сборка экзотических трофеев из коллекций пяти дворянских родов.





Село Кондрац

Село Кондрац находится 5 километров южнее от Влашим. В него входят посёлки Дуб и Красовице, которые находятся у подножья легендарной горы Бланик. Первое упоминание о Кондраце исходит от 1318 года но здейший костёл Св. Бартоломея был построен в 12 веке. Окружающая среда Кондраце идеальное место для релаксации и проведения отпуска, здесь проходят велосипедные и научные туристические маршруты.



Зимой, когда много снега, работает лыжный прицеп. Вы можете поселиться в одном из двух пансионатов. Местный ресторан У Матоушку известный широко далеко.

В Кондраце ведут богатую общественную жизнь. За это в 2007 году получила звание – Лучшее село центральной Чехии, в республиканском конкурсе заняла второе место.



Obec Kondrac

Kondrac 3, 258 01 Vlašim

тел.: +420 317 843 088

<http://www.kondrac.cz>

ubytovna U BLANICKÝCH RYTÍŘŮ

тел.: +420 602 388 381

<http://www.okoloblaniku.cz>

Farní muzeum

тел.: +420 724 873 251

<http://www.farnimuzeum.cz>



Церковно приходской музей

В 2010 году в Кондраце был открыт Приходской музей, единственный в Чешской республике. В ареале находятся сельскохозяйственные здания, покойницкая комната. И романский костёл Св. Бартоломея всё это создаёт подлинную атмосферу прихода с перелома 19 и 20 века. В главном строении находится мастерская где изготавливаются свечи, бумага и печатаются картинки святых.

За приходом лежит огород где выращивают лекарственные травы. Найдёте там не только место для отдыха и пастбище для овец, которые раньше без сомнений были в хозяйстве каждого прихода.

Если хотите посмотреть как раньше жил селский священник. Приезжайте к нам! Увидите обыкновенную домашнюю обстановку с огромной печью, деревянный посудный шкаф, изразцовую печь и старинную постель. Пахнет здесь пчелиным мёдом, печатной краской и слышите детский смех. В Приходском музее всегда живо!





Важные контакты



ПОМОЩЬ ДЛЯ ВАШЕГО ВЕЛОСИПЕДА

Cykloservis J. Břečka, Pražská, Sázava
Cykloport NOVOTNÝ, Jílovská 262, Týnec nad Sázavou
CYKLOŠVEC s.r.o., Na Potoce 225, Vlašim
BIKE SPORT 007, Červené Vršky 1594, Benešov
Jízdní kola Kučera, Lidická 1781, Vlašim
Prodej a opravy horských kol, Čerčanská 112, Poříčí nad Sázavou
Sport Šefčík Prodejna LYŽE – KOLA, Ke Stadionu 2095, Benešov
Tomáš Trojánek, Pavlíkova 1528, Benešov
VELO FOX, Dr. E. Beneše 159, Bystřice
VELO SPORT Krupička, Na Bezděkově 2005, Benešov

тел.: +420 728 474 008
тел.: +420 317 701 823
тел.: +420 317 844 116
тел.: +420 317 722 152
тел.: +420 602 831 037
тел.: +420 317 779 934
тел.: +420 606 425 200
тел.: +420 776 098 062
тел.: +420 317 793 416
тел.: +420 317 723 627

ПОМОЩЬ ДЛЯ ВАС

ПОЖАРНАЯ
СЛУЖБА
150



СКОРАЯ
ПОМОЩЬ
155



ПОЛИЦИЯ
158



СЛУЖБА
СПАСЕНИЯ
112

SOS

Неотложная медицинская помощь тел.: +420 317 756 485
Больница Рудольфа и Стефании в г. Бенешове тел.: +420 317 756 111



ПОМОЩЬ ДЛЯ ВАШЕГО АВТОМОБИЛЯ

Verold Benešov, spol. s r.o., Na Červených vrškách 1490, 256 01 Benešov
Сервис тел.: +420 317 723 411, СЕРВИС 24 – УАМК тел.: 1230

ТРАНСПОРТ



Информация о движении автобусов тел.: +420 317 721 395
+420 900 144 444



Информация о движении поездов тел.: +420 317 757 428
+420 840 112 113

www.jizdnirady.cz



Информационные центры



Информационный центр Benešov
Masarykovo náměstí 230, 256 01 Benešov
эл. почта: infocentrum@kicbenesov.cz
тел.: +420 317 726 004

Информационный центр Čerčany
Sokolská 28, 257 22 Čerčany
эл. почта: info@cercany.cz
тел.: +420 317 776 154

Информационный центр Kutná Hora
Palackého nám. 377, 284 01 Kutná Hora
эл. почта: infocentrum@kh.cz
тел.: + 420 327 512 378

Информационный центр Louňovice pod Bláníkem
Zámek 1
257 06 Louňovice pod Bláníkem
эл. почта: infopodbla@atlas.cz
тел.: +420 317 862 022

Информационный центр Mnichovice
Masarykovo nám. 83
251 64 Mnichovice
эл. почта: infocentrum@mnichovice.info
тел.: +420 323 666 311

Информационный центр Neveklovsko
nám. Jana Heřmana 83
257 56 Neveklov
эл. почта: info.neveklov@seznam.cz
тел.: +420 317 741 207

Информационный центр Rataje nad Sázavou
Zámecká 1, 285 07 Rataje nad Sázavou
эл. почта: infocentrumratajenadsazavou@seznam.cz
тел.: +420 327 322 169

Информационный центр Říčany
Masarykovo nám. 83, 251 01 Říčany
эл. почта: jarmila.vorackova@ricany.cz
тел.: +420 323 618 169

Информационный центр Sázava
nám. Voskovce a Wericha 280
285 06 Sázava
эл. почта: infocentrum@mestosazava.cz
тел.: +420 327 320 763

Информационный центр Sedlčany
nám. T. G. Masaryka 32, 264 80 Sedlčany
эл. почта: mu@sedlcany.cz
тел.: +420 318 821 158

Информационный центр Týnec nad Sázavou
Klusáčkova 2
257 41 Týnec nad Sázavou
эл. почта: ic@centrumtynec.cz
тел.: +420 317 729 050
+420 775 290 032

Информационный центр Jílové u Prahy
Masarykovo náměstí 16
254 01 Jílové u Prahy
эл. почта: info@muzeumjilove.cz
тел.: +420 241 950 791

Информационный центр Uhlířské Janovice
Pečírková 168, 285 04 Uhlířské Janovice
эл. почта: kic@uhljan.cz
тел.: +420 327 542 197

Информационный центр Votice
Komenského nám. 177, 259 01 Votice
эл. почта: infocentrum@votice.cz
тел.: +420 317 812 505

Информационный центр Zruč nad Sázavou
Zámek 1, 285 22 Zruč nad Sázavou
эл. почта: infocentrum@mesto-zruc.cz
тел.: +420 327 531 329

Музей Divišov
Šternberská 158, 257 26 Divišov
эл. почта: synagoga.divisov@gmail.com
тел.: +420 317 855 224

Информационный центр Vlašim
Zámek 4, 258 01 Vlašim
эл. почта: info@vlasimskypark.cz
тел.: +420 317 847 207, +420 734 362 091





ПОСАЗАВИ

Издао Posázaví o.p.s., Zámek Jemniště 1, 257 01 Postupice

Текст Jaroslava Tůmová

Фото Jaroslav Pelíšek, archiv Posázaví o.p.s.

Графика и производство Pavel Fuksa – GraTypePrint

ПУБЛИКАЦИЯ НЕ ПРОДАЕТСЯ

ISBN 978-80-904655-9-6

www.posazavi.com